

Segni su Pigmenti.

design Ferruccio Laviani



LEA
CERAMICHE

Segni su Pigmenti.

01.	Introduction	02
01a.	Creative Concept	06
02.	Variations	08
03.	The Collection	10
04.	Info	40
	Laying solutions	42
	Item codes - Packing	44
	Technical characteristics	46
	Overview	48

01.

Le emozioni del colore,
la purezza del segno
grafico.

The emotional impact
of colour, the simplicity
of graphic design.



Introduction.

Segni interpreta in senso decorativo i cromatismi della collezione Pigmenti, insieme alla quale dà vita a un progetto ceramico dall'eccezionale potenziale espressivo. Linee tracciate con mano ferma e gocce pennellate con gesti misurati formano pattern che denotano un'artigianalità sapiente. Il tratto si sovrappone al colore esaltando la matericità di Pigmenti con un tenue e sofisticato rilievo.

I 5 motivi grafici disegnati da Ferruccio Laviani nascono per combinarsi con ciascuna delle 12 tinte di Pigmenti, altra collezione firmata dal designer. Tra cromie delicatamente naturali e nuance più ricercate, Segni su Pigmenti celebra l'inscindibile nesso che da sempre lega ceramica, colore e disegno.

Come già Pigmenti, anche Segni su Pigmenti è una collezione in Slimtech 3plus, il gres laminato che, con solo 3,5 mm di spessore, è il più sottile al mondo. Una pelle ceramica resistente, leggera e versatile che apre nuove prospettive al mondo dell'architettura e dell'abitare contemporaneo.

Segni offers a decorative interpretation of Pigmenti's colour palettes, with the two collections coming together to create a project with exceptional potential. Precise lines and deliberate brushstrokes connote skilled craftsmanship. These strokes merge with the colours, exalting Pigmenti's texture with a subtle, yet sophisticated tactile quality.

Ferruccio Laviani's five graphic motifs are designed to be potentially combined with each of the 12 shades of Pigmenti, another collection by the same designer. From delicately natural hues, to more refined tones, Segni su Pigmenti celebrates the enduring bond between ceramic, colour, and design.

Like Pigmenti, Segni su Pigmenti is also a Slimtech 3plus laminated stoneware collection which, with a thickness of just 3.5mm, is the thinnest in the world. This durable, lightweight, and versatile ceramic covering opens up new horizons in the world of architecture and contemporary living.



01a.



Creative concept.

"Linee imperfette e gocce pennellate che diventano texture dal rilievo materico per superfici vivide e dinamiche."

"Imperfect lines and drops of brushstrokes becoming textures with a material relief for vivid and dynamic surfaces."

Ferruccio Laviani

Partendo dai cromatismi di Pigmenti, messi a punto per Lea Ceramiche nel 2022, **Ferruccio Laviani** rilegge i grafismi delle ceramiche degli anni Sessanta alla luce delle sperimentazioni dell'arte concettuale. Segni su Pigmenti è, dunque, l'esito di un percorso creativo che, uno sguardo al passato e uno al futuro, sperimenta nuovi punti di vista sul presente dell'interior design.

Starting with Pigmenti's colour palette, developed for Lea Ceramiche in 2022, **Ferruccio Laviani** reinterprets the graphics of 1960s ceramics through the lens of conceptual artistic experimentation. Segni su Pigmenti is, therefore, the result of a creative process that, with one eye on the past and the other on the future, explores new perspectives in today's interior design.

Un progetto ceramico perfettamente complementare a Pigmenti, di cui rilancia il fascino materico ed essenziale. Una capsule collection che esprime un'idea di decorazione nella quale si fondono la seducente matericità della ceramica, le emozioni del colore e la calibrata imperfezione di un tratto grafico che esprime una gestualità sicura e paziente.

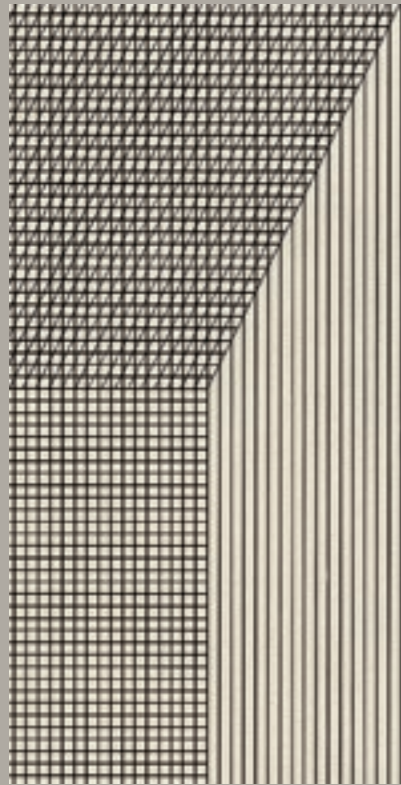
This ceramic project is a perfect complement to Pigmenti, reviving its tactile and minimalist allure. This capsule collection embodies a decorative concept in which the seductive texture of ceramic, the emotional impact of colour, and the meticulous precision of the brushstrokes, which express confidence and patience, come together.

Insieme a Pigmenti, Segni offre a progettisti e interior designer un'originale finitura ceramica da interni che sa essere architettonica e decorativa, colta e intuitiva, sofisticata e al tempo stesso di immediata decodifica.

Alongside Pigmenti, Segni provides architects and interior designers with an original ceramic finish for interiors that is both architectural and decorative, refined and intuitive, sophisticated yet easily accessible and understood.



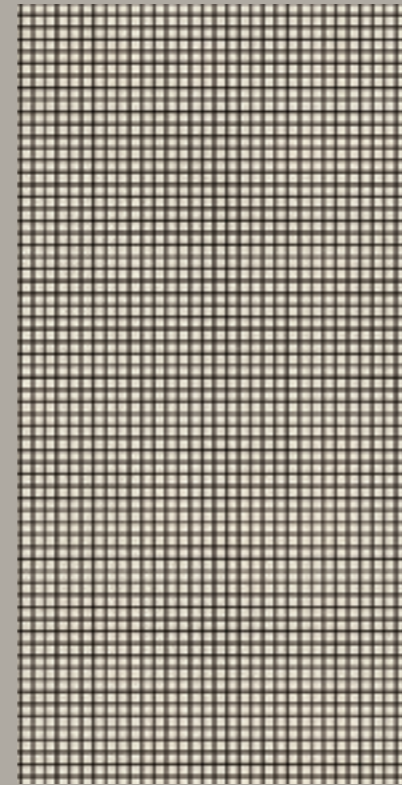
SEGNO &



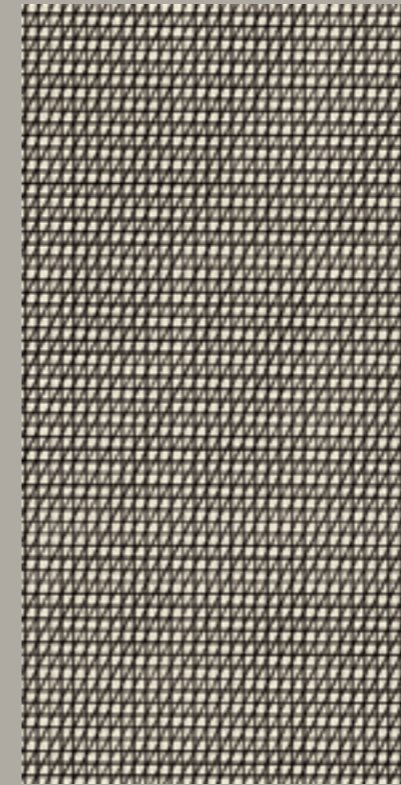
SEGNO =



SEGNO +



SEGNO



GOCCIO



Materiale / Material

Gres porcellanato laminato rinforzato con fibra di vetro /
Laminated porcelain stoneware reinforced with fibreglass
3,5 mm

Formato / Size

50x100cm 19^{1/2}"x39"

Colori Pigmenti / Pigmenti Colors



Le linee di Segni su Pigmenti sono disegnate lievemente irregolari in larghezza, rilievo e allineamento per trasferire artigianalità alla superficie. Le imperfezioni percepite sono caratteristica intrinseca di prodotto.

The lines on Pigmenti are intentionally drawn with slight irregularities in terms of their width, relief, and alignment in order to add a sense of craftsmanship to the surface. These perceived imperfections are an intrinsic feature of the product.



03.

The Collection.



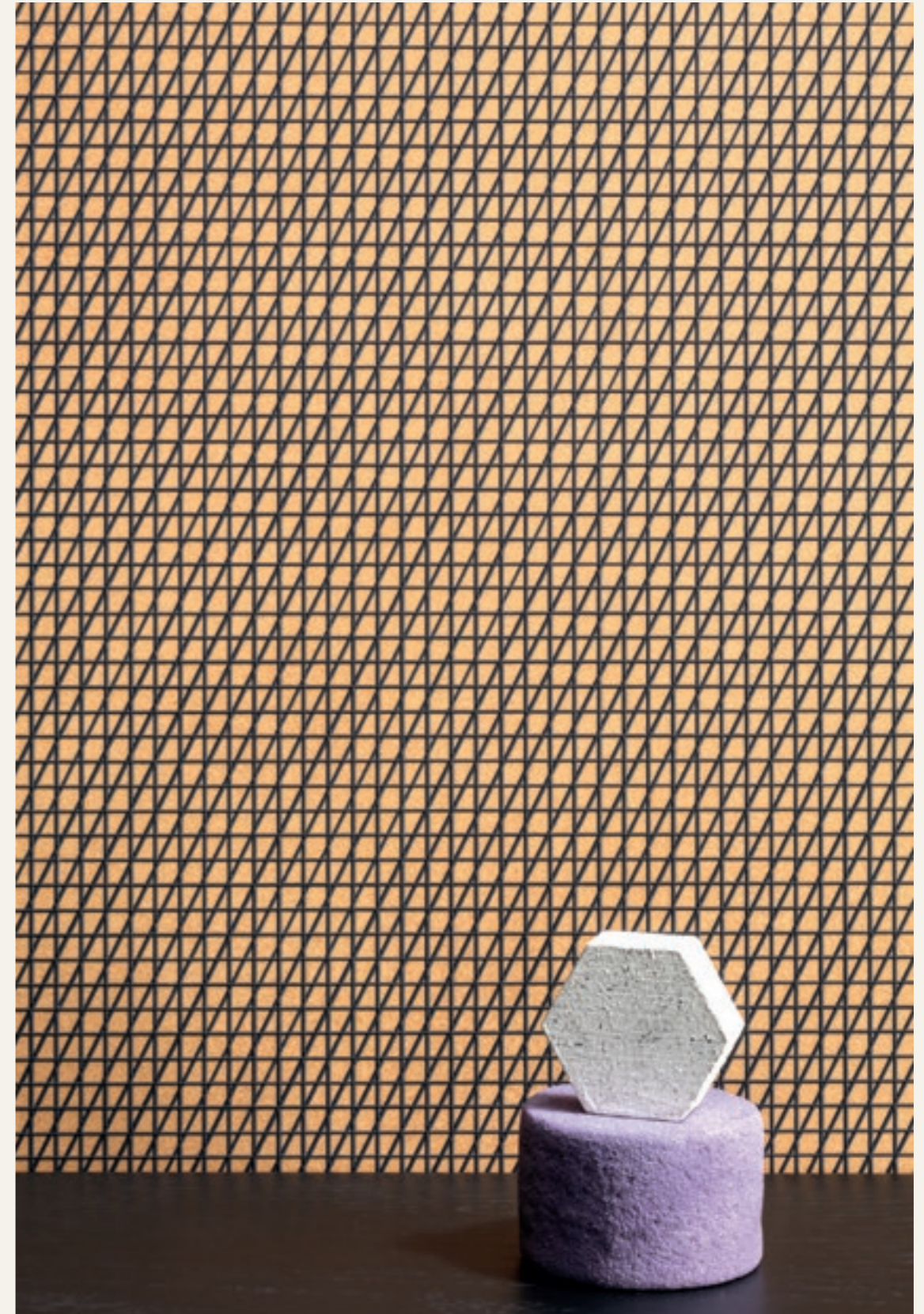
Segni arricchisce la purezza del colore con raffinati pattern geometrici fatti di grafismi precisi ed essenziali, che decorano con eleganza e discrezione: cinque decori per ciascuna delle 12 tinte, abbinabili in virtù della perfetta continuità cromatica che caratterizza l'intero progetto.

Segni exalts the purity of the colours with sophisticated geometric patterns made up of precise and understated graphics that elegantly and discreetly decorate the surface. Five patterns are available for each of the 12 shades and can be combined with one another thanks to the seamless chromatic continuity that characterizes the entire project.

WALL
Segno # Canyon
Lichen 100x300

FLOOR
Basalt 100x100





WALL
Segno # Canyon

FLOOR
Basalt 100x100



WALL
Segno & Lichen
Moss 100x300

FLOOR
Master White 120x120

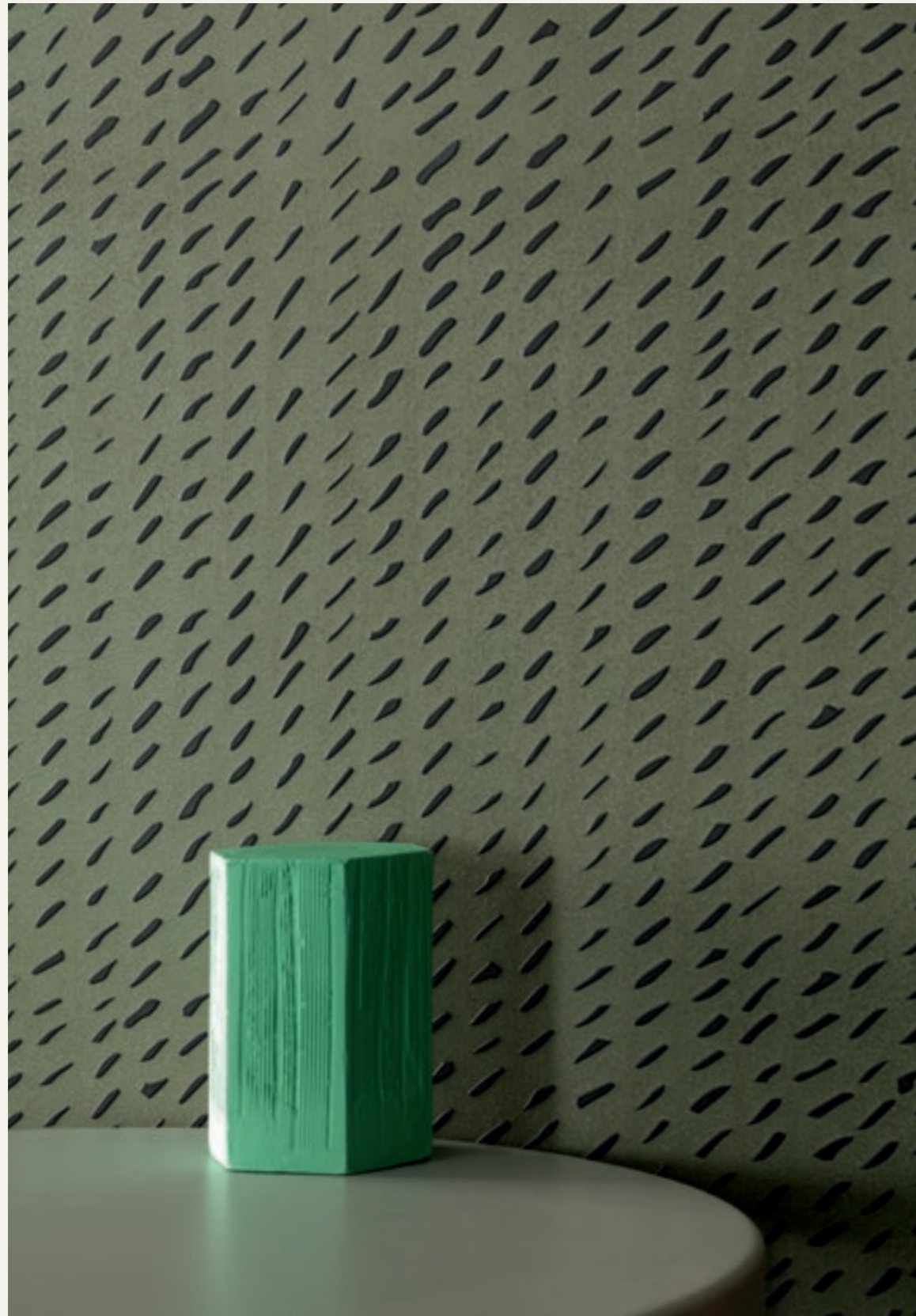
Segni su Pigmenti invita a sperimentare gli abbinamenti più creativi: i decori della collezione consentono di comporre pattern in cui geometria e colore si influenzano a vicenda. Nascono così trame di ampio respiro che incarnano un'idea di design in cui si fondono suggestioni dell'arte concettuale e motivi decorativi dal sapore vintage.

Segni su Pigmenti invites you to explore the most creative combinations. The collection's decorations make it possible to create patterns in which shapes and colours mutually influence one another, resulting in expansive patterns that embody a concept of design in which elements of conceptual art and vintage-inspired decorative motifs come together.

Goccio Moss
Segno = Harvest



Goccio Moss



Lea Ceramiche

WALL
Goccio Moss
Segno = Harvest

FLOOR
Pumice 100x100



20 — 21

Segni su Pigmenti



Segno = Harvest

I grafismi della collezione Segni su Pigmenti appaiono più o meno densi a seconda della distanza da cui li si osserva, suggerendo un dinamismo che si riflette anche sul piano cromatico. Ciascuno dei cinque decori, infatti, modula il colore del fondo in modo diverso, facendo apparire tonalità inedite.

The graphics of the Segni su Pigmenti collection appear more or less dense depending on the distance from which they are observed, suggesting a dynamic quality that is also reflected in the colour palette. In fact, each of the five decorations subtly alters the background colour in a different way, resulting in unexpected shades.

FLOOR
Ocean 100x100

WALL
Goccio Mist







Segni su Pigmenti intreccia in modo indissolubile le suggestioni del colore, del disegno e della materia ceramica. Lo spazio abitato riscopre il fascino piacevolmente vintage di grafismi dalla trama essenziale, mentre il colore fa leva su sensazioni ed emozioni che ci accompagnano da sempre.

Segni su Pigmenti seamlessly blends the qualities of colour, design, and ceramic material. Spaces rediscover the delightful vintage charm of simple graphic patterns, while colour evokes feelings and emotions that have always been a part of us.

WALL
Segno + Mauve
Mauve 100x300

FLOOR
Master White 120x120

Segno + Mauve
Mauve 100x300



Lea Ceramiche

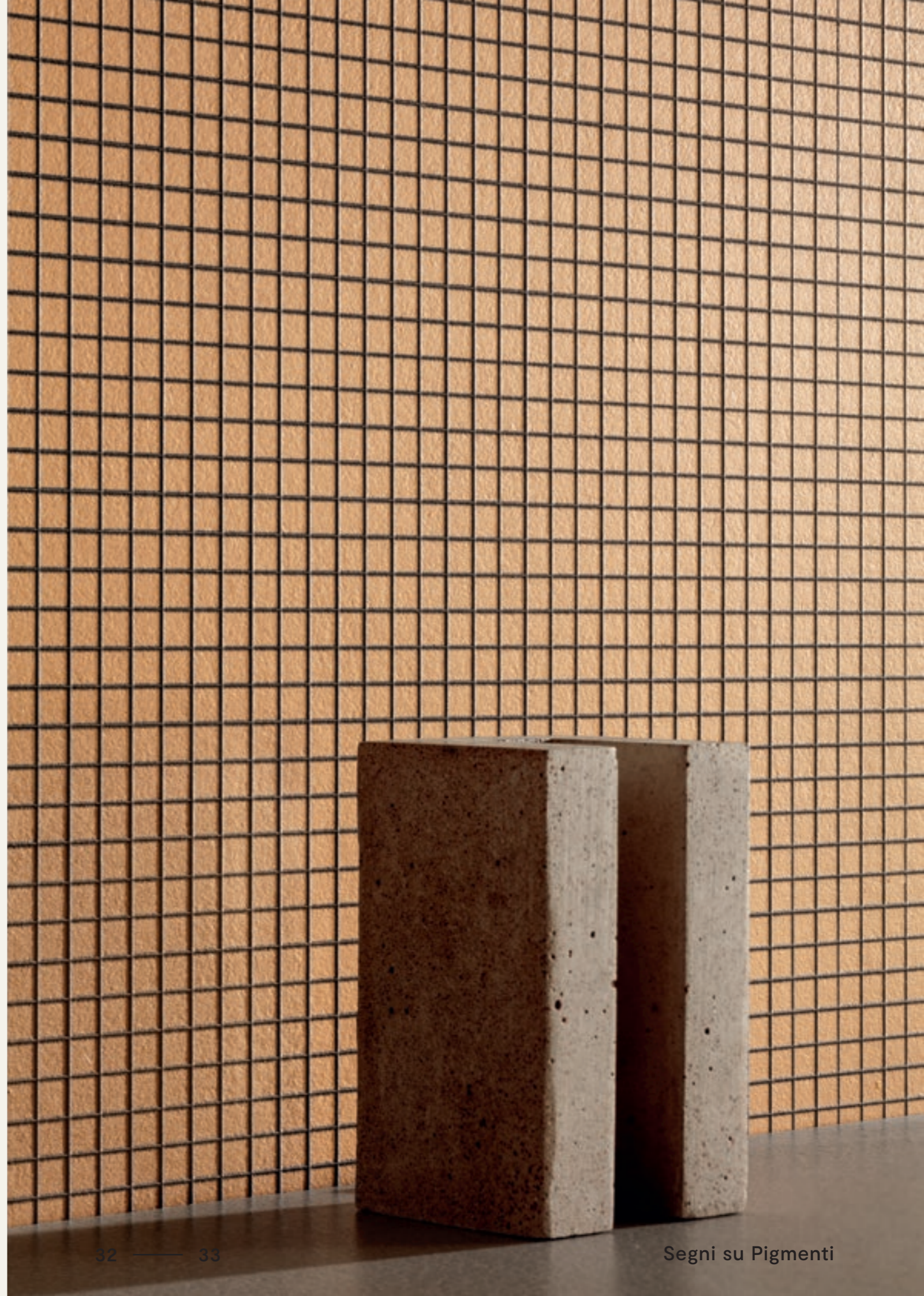


WALL
Segno + Mauve
Mauve 100x300

FLOOR
Master White 120x120

Un delicato effetto rilievo impreziosisce i cromatismi della collezione Pigmenti. Alle suggestioni del colore e all'eleganza dei tratti grafici si aggiungono trame che sfoggiano un'invitante componente tattile.

A subtle raised texture enhances the colours of the Pigmenti collection. The chromatic nuances and the elegant graphics are complemented by patterns that feature an inviting tactile quality.





Sviluppati sulla stessa base cromatica, i cinque decori della collezione sono progettati per essere abbinati tra loro. Nascono, così, rivestimenti sofisticati e creativi ai quali, come già accadeva per Pigmenti, è sorprendentemente facile accostare molti degli effetti ceramici presenti nel catalogo Lea Ceramiche.

Developed with the same colour palette, the collection's five decorative motifs are designed to be combined with one another. The result is sophisticated and creative surface with which, as was the case with Pigmenti, it is surprisingly easy to pair many of the ceramic solutions present in Lea Ceramiche's range.

WALL
Segno = Canyon
Segno & Canyon

FLOOR
Pieve Dark 120x120



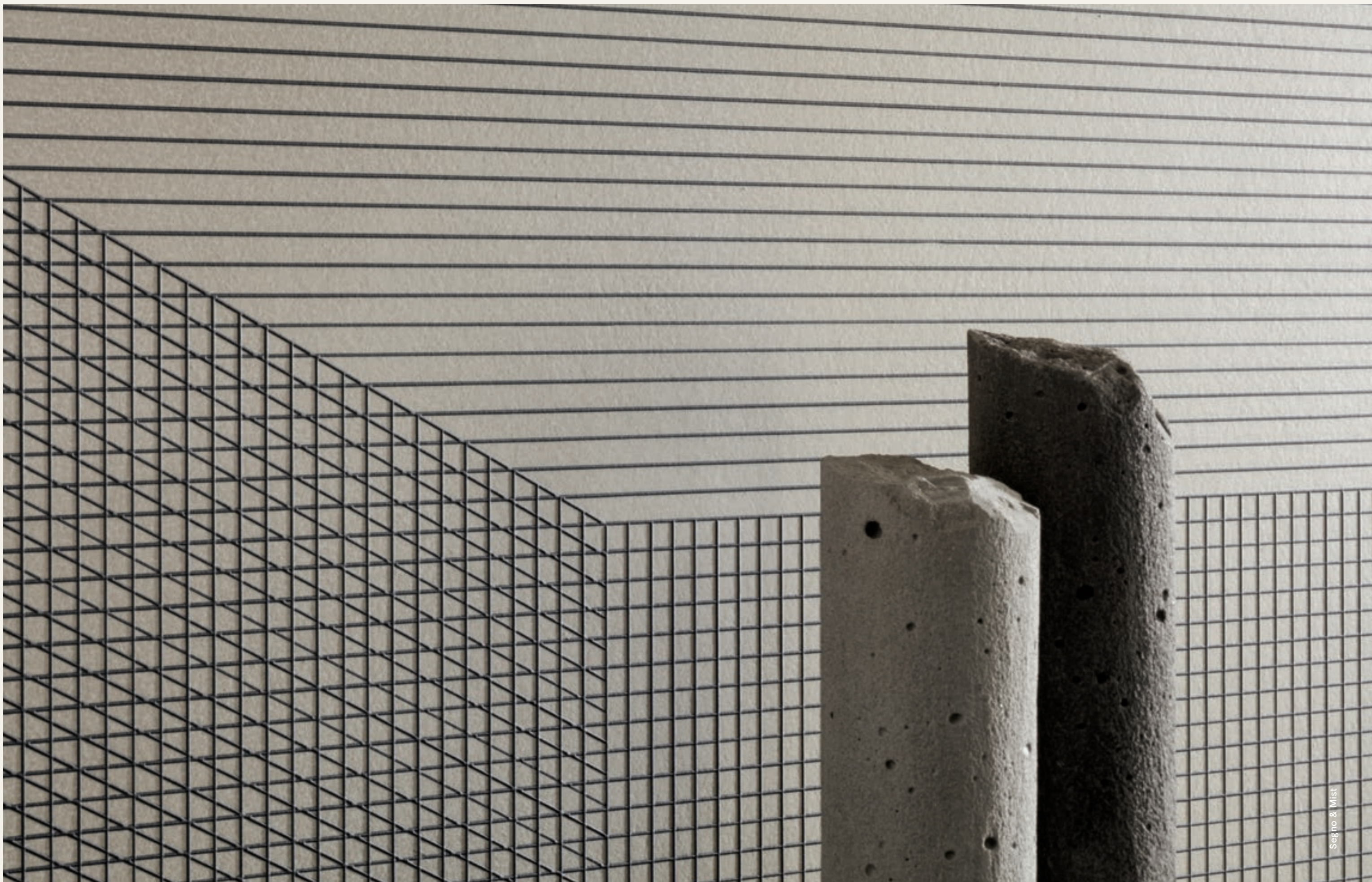
WALL
Segno = Canyon
Segno & Canyon

FLOOR
Pierce Dark 120x120



WALL
Segno # Canyon
Segno & Canyon
Sunset 100x300

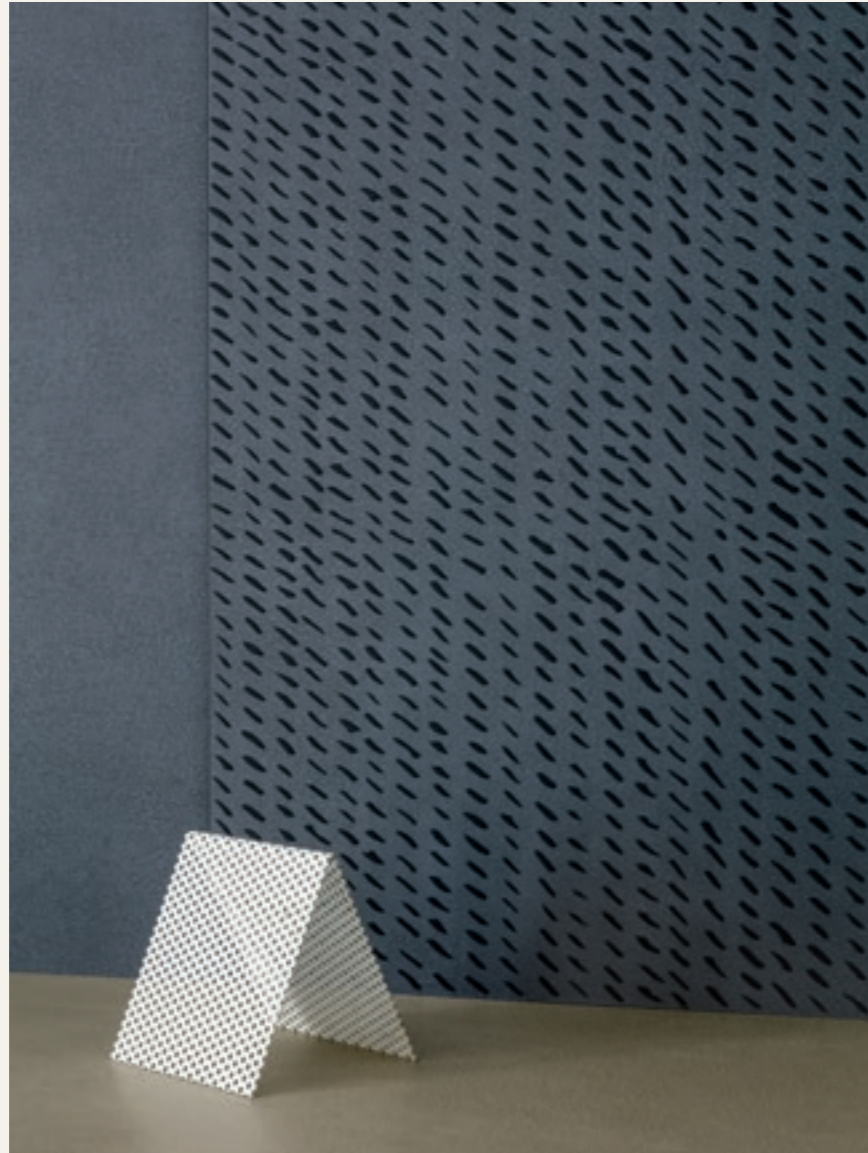
FLOOR
Master Gray 120x120



Segno & Mist

04.

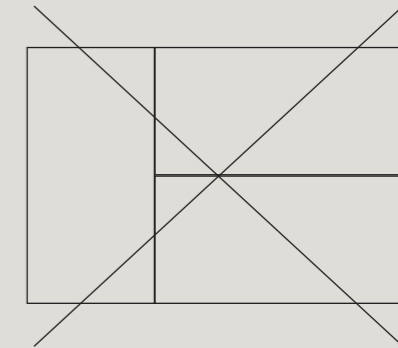
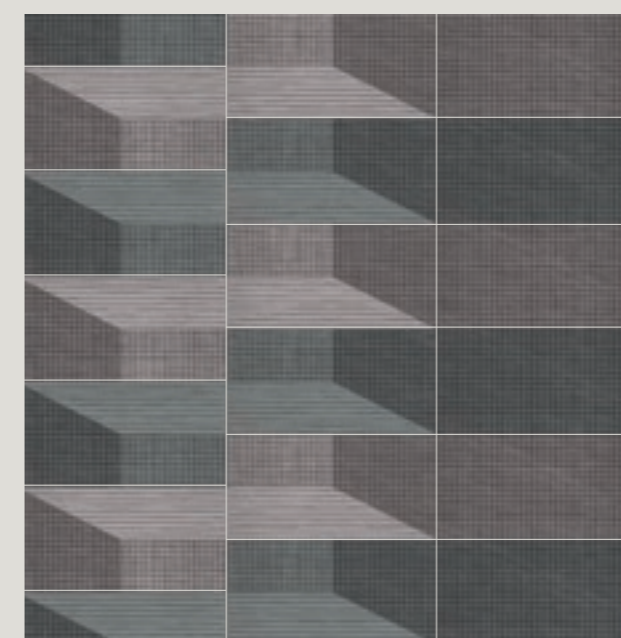
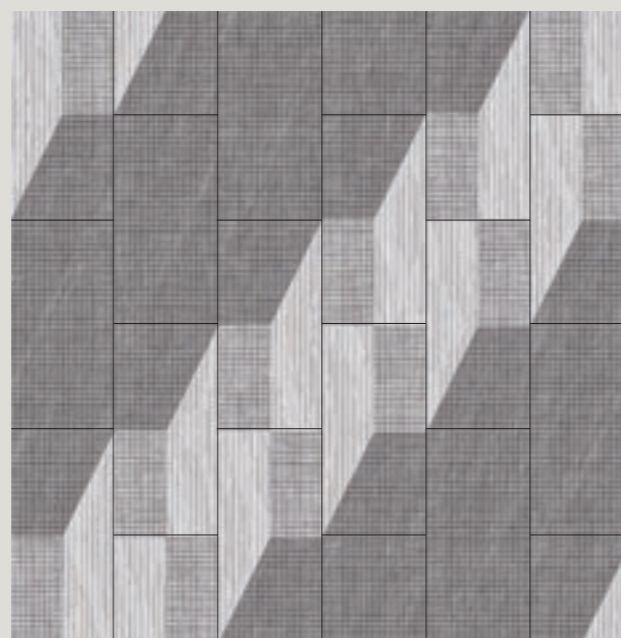
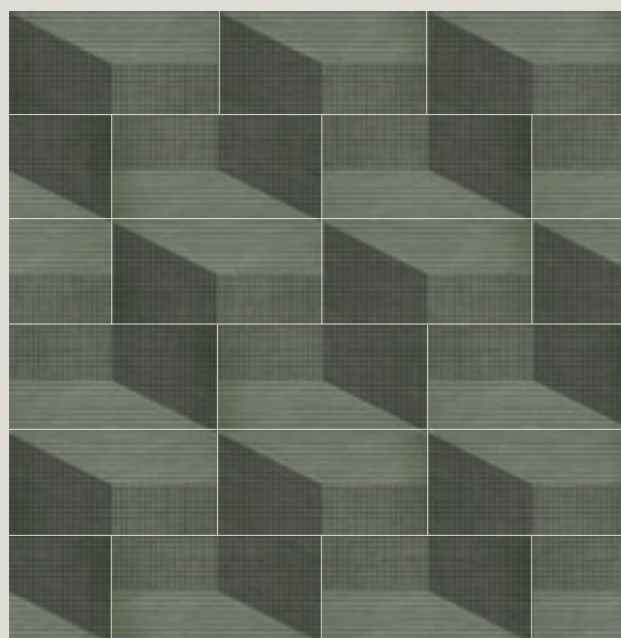
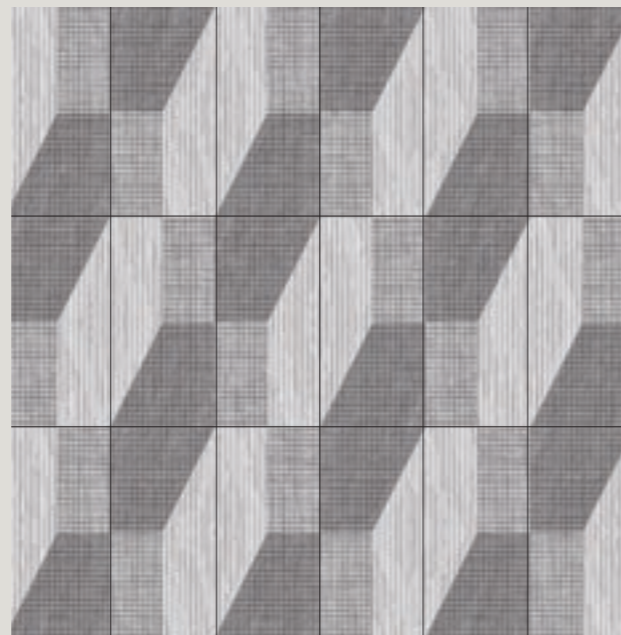
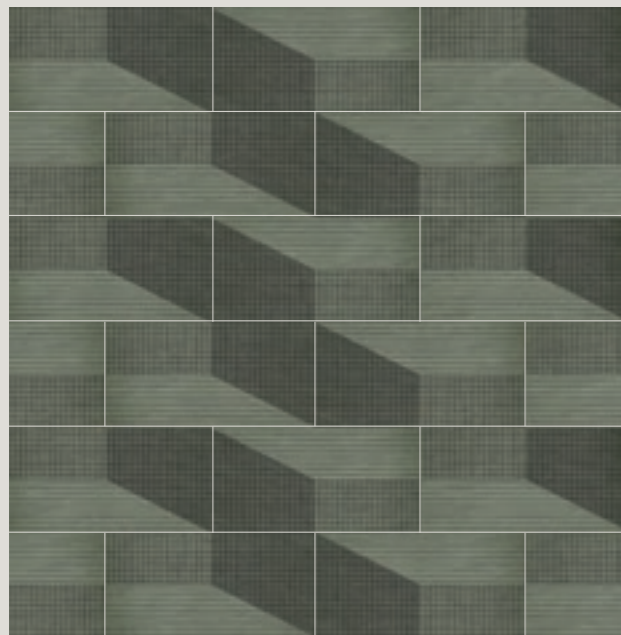
Info.



Goccio Ocean













Gli esempi sottostanti rappresentano alcune delle illimitate composizioni realizzabili.
The following examples illustrate just some of the infinite compositions that can be created.




Nel formato 50x100 di Slimtech 3plus il valore nominale indicato coincide con la dimensione di fabbricazione. Non sono possibili pose multiformato ortogonali in cui sono accostati due lati 50 e un lato 100.


In the Slimtech 3plus 50x100 format, the nominal value specified is the same as the manufacturing size. It is not possible to create orthogonal multi-format layouts in which two sides measure 50 and one side measures 100.

Fondi / Plain tiles

				Pelt	Harvest	Sunset	Canyon	Mauve	Pumice	
	50x100cm 19 1/2" x 39"	 S	3,5mm	SEGNO &	LSBSG45	LSBSG39	LSBSG47	LSBSG37	LSBSG41	LSBSG46
	50x100cm 19 1/2" x 39"	 S	3,5mm	SEGNO =	LSBSG09	LSBSG03	LSBSG11	LSBSG01	LSBSG05	LSBSG10
	50x100cm 19 1/2" x 39"	 S	3,5mm	SEGNO +	LSBSG21	LSBSG15	LSBSG23	LSBSG13	LSBSG17	LSBSG22
	50x100cm 19 1/2" x 39"	 S	3,5mm	SEGNO #	LSBSG33	LSBSG27	LSBSG35	LSBSG25	LSBSG29	LSBSG34
	50x100cm 19 1/2" x 39"	 S	3,5mm	GOCCIO	LSBSG57	LSBSG51	LSBSG59	LSBSG49	LSBSG53	LSBSG58

					Chalk	Mist	Basalt	Ocean	Moss	Lichen
	50x100cm 19 1/2" x 39"	 S	3,5mm	SEGNO &	LSBSG38	LSBSG42	LSBSG36	LSBSG44	LSBSG43	LSBSG40
	50x100cm 19 1/2" x 39"	 S	3,5mm	SEGNO =	LSBSG02	LSBSG06	LSBSG00	LSBSG08	LSBSG07	LSBSG04
	50x100cm 19 1/2" x 39"	 S	3,5mm	SEGNO +	LSBSG14	LSBSG18	LSBSG12	LSBSG20	LSBSG19	LSBSG16
	50x100cm 19 1/2" x 39"	 S	3,5mm	SEGNO #	LSBSG26	LSBSG30	LSBSG24	LSBSG32	LSBSG31	LSBSG28
	50x100cm 19 1/2" x 39"	 S	3,5mm	GOCCIO	LSBSG50	LSBSG54	LSBSG48	LSBSG56	LSBSG55	LSBSG52

Imballi / Packing

Articolo	Scatola			Pallet				
	cm	inch	pz.	mq	kg	scat.	mq	kg
 Fondo 3,5plus	50x100	19 1/2" x 39"	2	1	7,8	25	25,0	195,0



Segno # Sunset

Caratteristiche tecniche / Technical characteristics

GRES PORCELLANATO LAMINATO / LAMINATED PORCELAIN STONWARE / SLIMTECH 3,5MM
RIVESTIMENTI DECORATI DA INTERNO / INTERIOR DECORATED WALL COVERINGS

PRODOTTO DECORATO CON TECNOLOGIA A FREDDO / PRODUCTS DECORATED WITH COLD DECORATING TECHNOLOGY

Segni su Pigmenti è decorato mediante la tecnologia di stampa digitale a freddo, che permette di raggiungere risultati estetici e cromatici di eccezionale qualità.
Segni su Pigmenti collection is decorated using digital cold printing technology, with which aesthetic, chromatic results of exceptional quality are achieved.

CARATTERISTICHE PRODOTTO / PRODUCT CHARACTERISTICS

DESTINAZIONE D'USO INTENDED USE	Idoneo esclusivamente per la posa a parete in ambienti interni; non posare a pavimento e a rivestimento in luoghi esterni. Intended exclusively for the cladding of interior walls; do not use as flooring or to clad exterior spaces.
RESISTENZA ALLE MACCHIE ISO 10545-14 STAIN RESISTANCE	Conforme alla Classe 5. Resiste alle macchie di alimenti e bevande. Non resiste alla tintura di iodio, blu di metilene, pennarello indelebile. Class-5, resistance to food and beverage stains. Not resistant to iodine dye, methylene blue, or permanent marker.
RESISTENZA ATTACCO CHIMICO ISO 10545-13 CHEMICAL RESISTANCE	LB-HB
RESISTENZA SUPERFICIALE SURFACE STRENGTH	La decorazione di questi prodotti non ha una buona resistenza ai graffi di oggetti acuminati molto duri come ad esempio metallo, pietra, vetro e gres. Prestare la massima attenzione alla movimentazione durante le operazioni di posa evitando di urtare o strisciare utensili ed oggetti duri acuminati sulla superficie. The decorations on these products are highly susceptible to scratches by hard, pointed materials like metal, stone, glass, and porcelain stoneware. Be extremely careful when handling the product during installation, making sure not to bump or slide tools or other sharp objects against the surface.
STONALIZZAZIONE ANSI A137.3 SHADE VARIATION	V1 Aspetto molto uniforme / Very uniform appearance

AVVERTENZE PER LA POSA E LA PULIZIA / WARNINGS FOR INSTALLATION AND CLEANING

POSA INSTALLATION	Spalmare la colla con spatola dentata di almeno 5 mm sul fondo della parete ed applicare la lastra a muro. Trattandosi di rivestire una parete di ambiente interno non è necessaria la spalmatura nel retro della lastra. Per un miglior risultato estetico si consiglia la posa distanziando le lastre con solo 1 mm di fuga. Non usare sistemi meccanici livellanti poiché la loro rimozione potrebbe danneggiare la superficie. Battere bene la lastra con spatola gommata al fine di allineare le lastre fra di loro. Spread the adhesive using a notched trowel (of at least 5 mm) on the base of the wall and apply the slab. As this product is to be used for cladding in interior spaces, it is not necessary to apply adhesive to the back of the slab (back-butter). For optimum aesthetic results it is best to leave only 1 mm of space between the slabs. Do not use mechanical levelling systems as their removal could damage the surface. Use a rubber trowel to tap the slabs so that they are perfectly in line with one another.
STUCCATURA GROUTING	Sigillare le fughe solo con stucchi cementizi, non usare stucchi epossidici. Seal the joints using only cementitious grouting products, do not use epoxy grouting products.
PULIZIA QUOTIDIANA ORDINARY CLEANING	Utilizzare acqua o detersivi neutri comunemente in vendita presso i negozi. Per lo sporco ostinato utilizzare un qualunque detergente sgrassante purché non sia di alto valore alcalino. Non utilizzare mai alcool, acetone, solventi, candeggina, ammoniaca e prodotti alcalini o acidi di forte intensità. Non usare paste, spugne e spazzole abrasive. Use water or neutral detergents normally available in stores. For more stubborn spots use any low-alkaline degreaser. Do not use alcohol, acetone, solvents, bleach, ammonia, and highly alkaline or highly acidic products. Do not use abrasive pastes, sponges, or brushes.
TAGLIO E FORATURA CUTTING AND DRILLING	Per il taglio e la foratura è essenziale lavorare su una superficie planare e pulita. Per effettuare un taglio lineare è necessario stabilire una linea di taglio che eviti la totale sovrapposizione con le linee a rilievo del decoro. Tracciare la linea di taglio a matita e poi incidere con un cutter le linee a rilievo del decoro in corrispondenza dell'incrocio con la linea di taglio. A seguire effettuare l'incisione con pressione maggiorata a 2/3 passaggi con il tagliapiastrelle tradizionale. Altri metodi di taglio potrebbero frastagliare la decorazione ai bordi e pertanto sono sconsigliati. Eseguire i fori con trapano senza percussione con punta al tungsteno bagnandola ripetutamente con acqua. Per fori grandi utilizzare frese a tazza diamantate a fascia continua montate su smerigliatrice (flessibile). For cutting and drilling it is essential to work on a flat, clean surface. To make a straight cut, it is necessary to establish a cutting line that avoids total overlap with the relief lines of the trim. Draw the cut line using a pencil and then cut the relief lines of the trim at the intersection with the cut line with a cutter. Then carry out the incision with increased pressure 2/3 times with the traditional tile cutter. Other cutting methods could damage the decors on their edges and are therefore not recommended. For drilling use a non-hammer drill with a tungsten drill bit and wet it repeatedly with water. For large holes use a continuous crown diamond hole saw mounted on a grinder (flexible).
STOCCAGGIO STORAGE	Stoccare i prodotti in un luogo asciutto e al riparo da agenti atmosferici, coprendo il materiale con cappucci protettivi. Store the products in a dry place, protected from the effects of the weather by covering the material with protective covers.

Le linee di Segni su Pigmenti sono disegnate lievemente irregolari in larghezza, rilievo e allineamento per trasferire artigianalità alla superficie. Le imperfezioni percepite sono caratteristica intrinseca di prodotto. / The lines on Pigmenti are intentionally drawn with slight irregularities in terms of their width, relief, and alignment in order to add a sense of craftsmanship to the surface. These perceived imperfections are an intrinsic feature of the product.

Colophon / Company info

LEA CERAMICHE
Via Cameazzo, 21
41042 Fiorano Modenese
Modena Italy

T +39 0536 837811
E info@leaceramiche.it
leaceramiche.com

Panariagroup
Industrie Ceramiche S.p.A.

MILANO
Contract Lab - Milano
Via Brera 30, Milano
Tel +39 02 76011406
showroom_milano@leaceramiche.it

USA
Lea North America, LLC
800 Clanton Road, Suite N
Charlotte, NC 28217
T +1 704 522 6300
E info@leausa.us
www.leausa.us

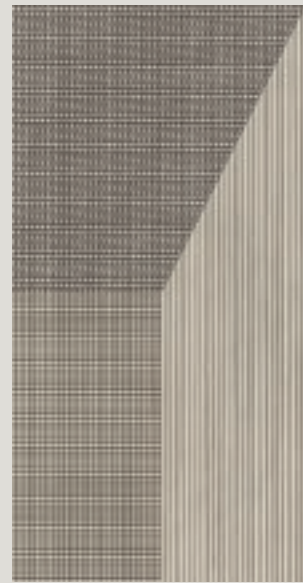
Concept and art direction:
Group Marketing &
Communications —
Panariagroup

Segni su Pigmenti overview

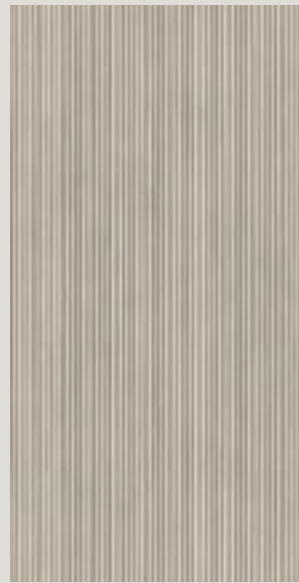


Varianti / Variations

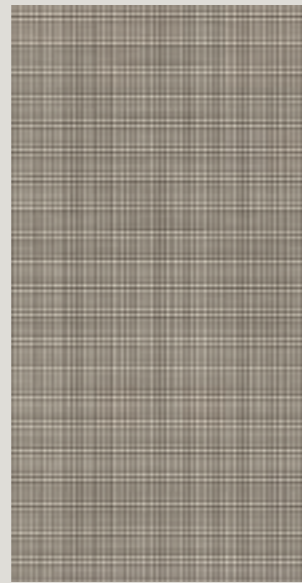
Segno &



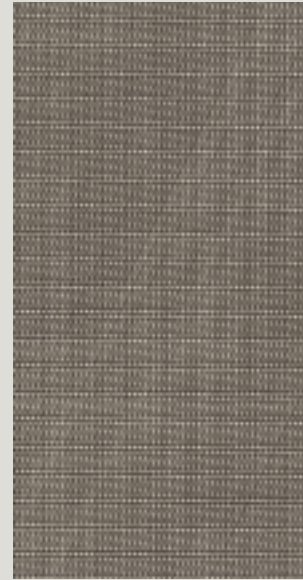
Segno =



Segno +



Segno #



Goccio



Formati / Sizes ^{LR^T}

Fondi/Plain Tiles



50x100cm
19 1/2" x 39"
3,5mm

Disponibili in tutti i colori di Pigmenti / Available in all Pigmenti colors

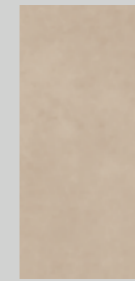
Gres porcellanato laminato rinforzato con fibra di vetro
/Laminated porcelain stoneware reinforced with fibreglass
Spessore/thickness: 3,5mm

Pigmenti overview

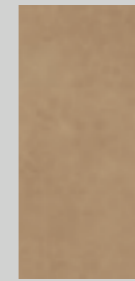


Colori / Colors

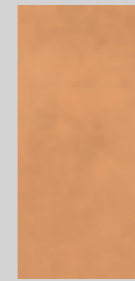
Pelt



Harvest



Sunset



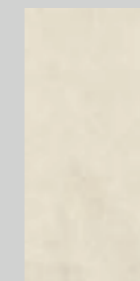
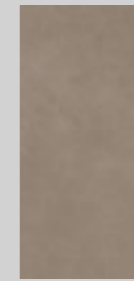
Canyon



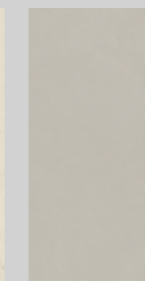
Mauve



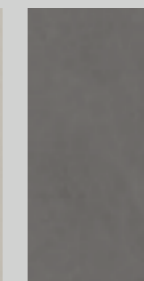
Pumice



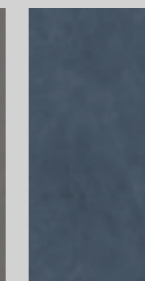
Chalk



Mist



Basalt



Ocean



Moss



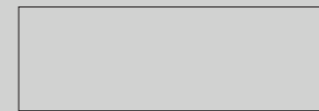
Lichen



EXPLORE IN 360°
ON REAL.LEACERAMICHE.COM

Formati / Sizes ^{LR^T}

Fondi/Plain Tiles



100x300cm
39" x 118"
nat
3,5mm



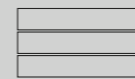
100x100cm
39" x 39"
nat
3,5mm



50x100cm
19 1/2" x 39"
nat
3,5mm

Mosaici / Mosaics

Mosaico 50



24,9x50cm
10" x 19 1/2"
nat
3,5mm

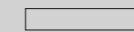
Mosaico 25



24,9x24,9cm
10" x 10"
nat
3,5mm

Formati speciali / Special sizes

Listello 50



8,2x50cm
3 1/4" x 19 1/2"
nat
3,5mm

Listello 25



8,2x24,9cm
3 1/4" x 10"
nat
3,5mm

Banyon 50 / Basalt + Canyon
Chasalt 50 / Chalk + Basalt
Lichalk 50 / Lichen + Chalk
Mauss 50 / Mauve + Moss
Harean 50 / Harvest + Ocean

Banyon 25 / Basalt + Canyon
Chasalt 25 / Chalk + Basalt
Lichalk 25 / Lichen + Chalk
Mauss 25 / Mauve + Moss
Harean 25 / Harvest + Ocean

Basalt
Canyon
Chalk
Lichen
Mauve
Moss
Harvest
Ocean

Basalt
Canyon
Chalk
Lichen
Mauve
Moss
Harvest
Ocean



Gres porcellanato laminato rinforzato con fibra di vetro
/Laminated porcelain stoneware reinforced with fibreglass
Spessore/thickness: 3,5mm

PROTECT
SUPERFICIE ANTIBATTERICA
ANTIMICROBIAL SURFACE
with Microban®

leaceramiche.com

