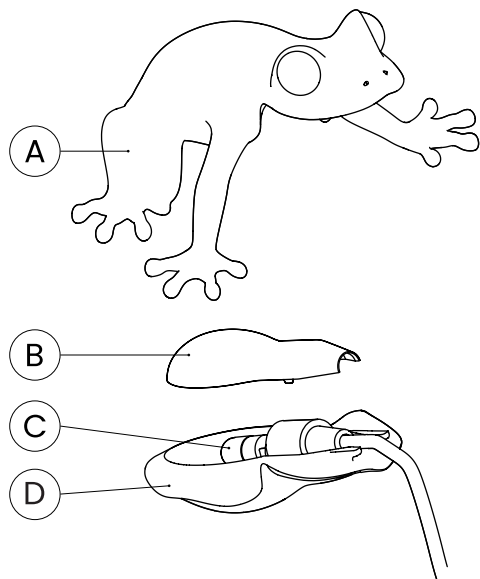


SOSTITUZIONE LAMPADINA G9
G9 BULB REPLACEMENT
REEMPLACEMENT DE L'AMPOULE G9
CAMBIO DE BOMBILLA G9

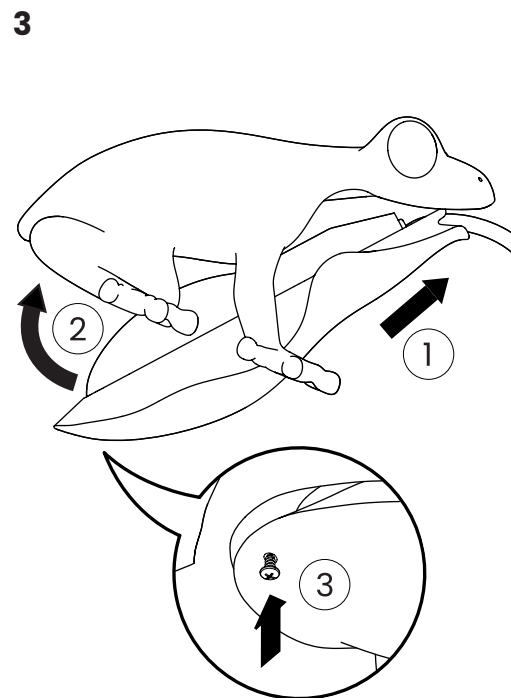
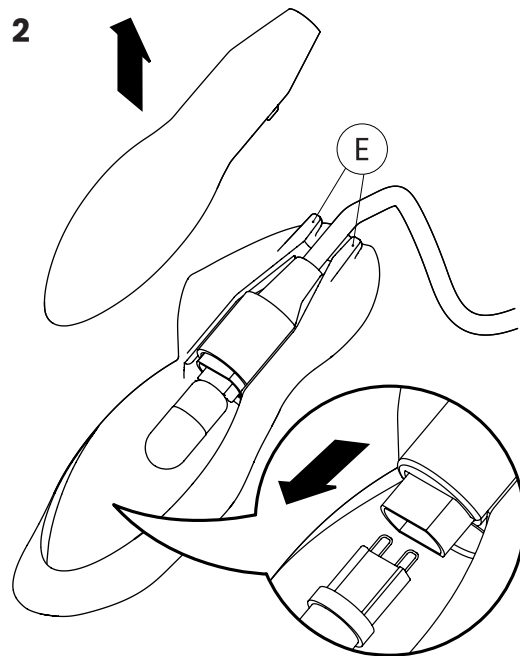
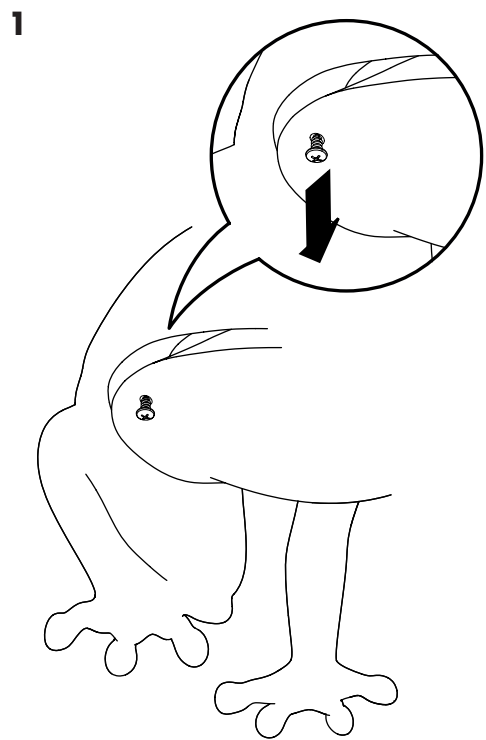


- Aprire la lampada svitando la vite posta sul retro (Fig.1)
- Separare la scocca inferiore (D) da quella superiore (A) prestando attenzione a non rompere la lampadina (C).
- Estrarre con cautela il diffusore (B), estrarre la vecchia lampadina e sostituirla (Fig.2)
- Dopo aver reinserito il diffusore, inserire le due protuberanze (E) negli appositi alloggiamenti della scocca superiore, poi esercitare una leggera pressione posteriormente per chiudere la lampada. Infine riposizionare la vite (Fig.3)

- Open the lamp by removing the bottom screw (Img.1)
- Separate the lower body (D) from the upper one (A) being careful not to break the bulb (C)
- Carefully pull out the diffuser (B), remove the old bulb, then insert the new one (Img.2)
- After re-positioning and holding the diffuser, insert the two protuberances (E) into the appropriate slots on the upper body, finally exert a slight pressure on the back to close the lamp and put the screw back in place (Img.3)

- Ouvrez la lampe en retirant la vis inférieure (Img.1)
- Séparez le corps inférieur (D) du corps supérieur (A) en faisant attention à ne pas casser l'ampoule (C)
- Retirez délicatement le diffuseur (B), retirez l'ancienne ampoule, puis insérez la nouvelle (Img.2).
- Après avoir repositionné et maintenu le diffuseur, insérez les deux protubérances (E) dans les fentes appropriées sur le haut du corps, enfin exercer une légère pression sur l'arrière pour fermer la lampe et remettre la vis en place (Img.3)

- Abrir la lámpara quitando el tornillo inferior (Img.1)
- Separar el cuerpo inferior (D) del superior (A) teniendo cuidado de no romper la bombilla (C)
- Saque con cuidado el difusor (B), retire la bombilla vieja e inserte la nueva (Img.2)
- Después de recolocar y sujetar el difusor, introducir las dos protuberancias (E) en las ranuras correspondientes de la parte superior del cuerpo, finalmente ejercer una ligera presión en la parte posterior para cerrar la lámpara y volver a colocar el tornillo (Img.3)



Prodotto e distribuito da: QEEBOO MILANO S.r.l.
 Via Stendhal, 35 - Milano (MI) - Italy
 info@qeeboo.com - qeeboo.com
 0071090_7v1

MADE IN ITALY

qeeboo.com

qeeboo



HUNGRY FROG
 BY MARCANTONIO

ATTENZIONE: la sicurezza elettrica di questo apparecchio è garantita

con l'uso appropriato di questo strumento e necessario conservare lo scollegare la corrente elettrica prima di ogni operazione di assemblaggio. Le operazioni di montaggio o manutenzione dell'apparato devono essere eseguite con la massima attenzione per parocchie componenti. Usare esclusivamente le lampadine non danneggiare i componenti. Se il cavo flessibile è esteso del tipo e potenza indicati nel dat di carica, se il cavo flessibile è esteso di lunghezza superiore a quella consentita, deve essere sostituito esclusivamente dal costruttore, dal suo servizio di assistenza o da personale qualificato al fine di evitare pericoli. QEEBO MILANO S.r.l. non si assume in ogni caso alcuna responsabilità qualora il prodotto venga non modificato senza preventiva autorizzazione o assemblato in modo non corretto. QEEBO MILANO S.r.l. non provvederà alla sostituzione dell'intercambio con difetti di fabbricazione fino a quando non sia stata determinata la natura del difetto.

ATTENTION: the electrical safety of this appliance is guaranteed with the appropriate use of these instructions, therefore it is necessary to keep them. Disconnect the electricly before any assembly operation. The appropriate use of these instructions only after removing the power supply unit from the wall socket.

Entretien du produit
Nettoyer le produit à l'aide d'un chiffon doux humide imbibé de savon ou de détergents liquides neutres, de préférence dilués dans l'eau.
Né pas utiliser d'éponges abrasives.
N'éffectuez ces opérations qu'après débranché le bloc d'alimentation de la prise murale.
Limpier el producto con un paño suave humedo y jabón o detergentes líquidos neutros diluidos en agua.
No utilice esponjas abrasivas.
Realice tales operaciones solo después de retirar la fuente de alimentación de la toma de corriente.

Mantenimiento del producto
THE PRODUCT IS NOT A TOY, KEEP OUT OF REACH OF CHILDREN
LE PRODUIT N'EST PAS UN JOUET, GARDER HORS DE PORTEE DES ENFANTS
EL PRODUCTO NO ES UN JUGUETE, MANTENER FUERA DEL ALCANCE DE LOS NIÑOS

Fuente de luz
Bombilla reemplazable por el usuario solo con modelo equivalente.
3000K, CRI>80
Diffuse
Non dimmabile.
In any case not assume any responsibility if the products are replaced exclusively by the manufacturer, its assistance service or qualified personnel in order to avoid dangers. QEEBO MILANO S.r.l. MILANO S.r.l. will not replace goods with manufacturing defects until the nature of the defect has been determined.

Color
3000K, IRC>80
Diffusivo
Emissione di luce
Non regolabile.
No regulable.
In any case not assume any responsibility if the products are replaced exclusively by the manufacturer, its assistance service or qualified personnel in order to avoid dangers. QEEBO MILANO S.r.l. non si assume alcuna responsabilità se i prodotti sono modificati senza autorizzazione o sostituiti con difetti di fabbricazione, dalla sua assistenza o da personale qualificato al fine di evitare pericoli. QEEBO MILANO S.r.l. non provvederà alla sostituzione dell'intercambio con difetti di fabbricazione, fino a quando non sia stata determinata la natura del difetto.

Material
Corpo in Polimetilmetacrilato (PMMA), cavo in PVC con membrana tessile.
Body in Polymethylmethacrylate (PMMA), PVC cable with textile membrane.
Materian
Corps en polyméthacrylate de méthyle (PMMA), câble en PVC avec membrane textile.
Material
Cuerpo en Polimetilmetacrilato (PMMA), cable en PVC con membrana textil.

WEEE symbol (Waste Electrical and Electronic Equipment)
The WEEE symbol shown on the device indicates that the product must be thrown out in a different manner than with the urban wastes
Simbolo WEEE (Déchets électriques et d'équipement électronique)
Le symbole WEEE reporté sur l'appareil indique que le produit doit être éliminé dans le respect des règles de tri sélectif des déchets
Simbolo RAEE (Residuos de aparatos eléctricos y electrónicos)
El símbolo RAEE marcado en el aparato indica que el producto debe ser eliminado en modo diferenciado del resto de los desechos urbanos

ATTENZIONE: la sicurezza elettrica di questo apparecchio è garantita con l'uso appropriato di questo strumento e necessario conservare lo scollegare la corrente elettrica prima di ogni operazione di assemblaggio. Le operazioni di montaggio o manutenzione dell'apparato devono essere eseguite con la massima attenzione per parocchie componenti. Usare esclusivamente le lampadine non danneggiare i componenti. Se il cavo flessibile è esteso del tipo e potenza indicati nel dat di carica, se il cavo flessibile è esteso di lunghezza superiore a quella consentita, deve essere sostituito esclusivamente dal costruttore, dal suo servizio di assistenza o da personale qualificato al fine di evitare pericoli. QEEBO MILANO S.r.l. non si assume in ogni caso alcuna responsabilità qualora il prodotto venga non modificato senza preventiva autorizzazione o assemblato in modo non corretto. QEEBO MILANO S.r.l. non provvederà alla sostituzione dell'intercambio con difetti di fabbricazione, fino a quando non sia stata determinata la natura del difetto.



Simbolo RAEE (Residuos de aparatos eléctricos y electrónicos)
El símbolo RAEE marcado en el aparato indica que el producto debe ser eliminado en modo diferenciado del resto de los desechos urbanos

3000K, CRI>80

Diffusa

Non dimmerabile.

Light source

IX G9 LED 2.2W, 220-240V, 250lm.

Light emission

Not dimmable.

Color

3000K, CRI>80

Diffuse

Non dimmabile.

In any case not assume any responsibility if the products are replaced exclusively by the manufacturer, its assistance service or qualified personnel in order to avoid dangers. QEEBO MILANO S.r.l.

MILANO S.r.l. will not replace goods with manufacturing defects until

the nature of the defect has been determined.

ATTENTION: la sicurezza elettrica di cet appareil est garantie avec

'l'utilisation appropriée de cette notice, il est donc nécessaire de la

conserv. Coupez l'électricité avant toute opération de montage.

Les opérations de montage ne d'entrent sur l'appareil doivent être

effectuées avec le plus grand soin pour éviter d'endommager les

composants. Utilisez uniquement des ampoules du type et de la puis-

sonne indiquées sur la plaque signalétique. Si le câble flexible extérie-

ment de cet appareil est endommagé, il doit être remplacé exclusivement

par le fabricant, son service d'assistance ou du personnel qualifié

afin d'éviter tout danger. QEEBO MILANO S.r.l. en aucun cas n'assume

aucune responsabilité si les produits sont modifiés sans autorisation

préalable ou mal assemblés. QEEBO MILANO S.r.l. ne remplacera pas

les marchands présentant des défauts de fabrication tant que la

nature du défaut n'aura pas été déterminée.

3000K, IRC>80

Diffusa

Non dimmerabile.

Light source

IX G9 LED 2.2W, 220-240V, 250lm.

Light emission

Not dimmable.

Color

3000K, CRI>80

Diffuse

Non dimmabile.

In any case not assume any responsibility if the products are replaced exclusively by the manufacturer, its assistance service or qualified personnel in order to avoid dangers. QEEBO MILANO S.r.l.

MILANO S.r.l. will not replace goods with manufacturing defects until

the nature of the defect has been determined.

ATTENTION: la sicurezza elettrica di cet appareil est garantie avec

'l'utilisation appropriée de cette notice, il est donc nécessaire de la

conserv. Coupez l'électricité avant toute opération de montage.

Les opérations de montage ne d'entrent sur l'appareil doivent être

effectuées avec le plus grand soin pour éviter d'endommager les

composants. Utilisez uniquement des ampoules du type et de la puis-

sonne indiquées sur la plaque signalétique. Si le câble flexible extérie-

ment de cet appareil est endommagé, il doit être remplacé exclusivement

par le fabricant, son service d'assistance ou du personnel qualifié

afin d'éviter tout danger. QEEBO MILANO S.r.l. en aucun cas n'assume

aucune responsabilité si les produits sont modifiés sans autorisation

préalable ou mal assemblés. QEEBO MILANO S.r.l. ne remplacera pas

les marchands présentant des défauts de fabrication tant que la

nature du défaut n'aura pas été déterminée.

3000K, IRC>80

Diffusa

Non dimmerabile.

Light source

IX G9 LED 2.2W, 220-240V, 250lm.

Light emission

Not dimmable.

Color

3000K, CRI>80

Diffuse

Non dimmabile.

In any case not assume any responsibility if the products are replaced exclusively by the manufacturer, its assistance service or qualified personnel in order to avoid dangers. QEEBO MILANO S.r.l.

MILANO S.r.l. will not replace goods with manufacturing defects until

the nature of the defect has been determined.

ATTENTION: la sicurezza elettrica di cet appareil est garantie avec

'l'utilisation appropriée de cette notice, il est donc nécessaire de la

conserv. Coupez l'électricité avant toute opération de montage.

Les opérations de montage ne d'entrent sur l'appareil doivent être

effectuées avec le plus grand soin pour éviter d'endommager les

composants. Utilisez uniquement des ampoules du type et de la puis-

sonne indiquées sur la plaque signalétique. Si le câble flexible extérie-

ment de cet appareil est endommagé, il doit être remplacé exclusivement

par le fabricant, son service d'assistance ou du personnel qualifié

afin d'éviter tout danger. QEEBO MILANO S.r.l. en aucun cas n'assume

aucune responsabilité si les produits sont modifiés sans autorisation

préalable ou mal assemblés. QEEBO MILANO S.r.l. ne remplacera pas

les marchands présentant des défauts de fabrication tant que la

nature du défaut n'aura pas été déterminée.

3000K, IRC>80

Diffusa

Non dimmerabile.

Light source

IX G9 LED 2.2W, 220-240V, 250lm.

Light emission

Not dimmable.

Color

3000K, CRI>80

Diffuse

Non dimmabile.

In any case not assume any responsibility if the products are replaced exclusively by the manufacturer, its assistance service or qualified personnel in order to avoid dangers. QEEBO MILANO S.r.l.

MILANO S.r.l. will not replace goods with manufacturing defects until

the nature of the defect has been determined.

ATTENTION: la sicurezza elettrica di cet appareil est garantie avec

'l'utilisation appropriée de cette notice, il est donc nécessaire de la

conserv. Coupez l'électricité avant toute opération de montage.

Les opérations de montage ne d'entrent sur l'appareil doivent être

effectuées avec le plus grand soin pour éviter d'endommager les

composants. Utilisez uniquement des ampoules du type et de la puis-

sonne indiquées sur la plaque signalétique. Si le câble flexible extérie-

ment de cet appareil est endommagé, il doit être remplacé exclusivement

par le fabricant, son service d'assistance ou du personnel qualifié

afin d'éviter tout danger. QEEBO MILANO S.r.l. en aucun cas n'assume

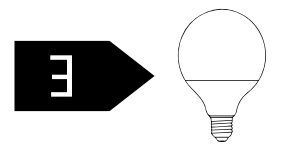
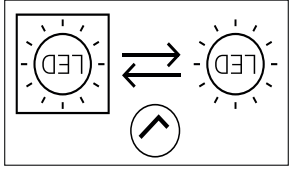
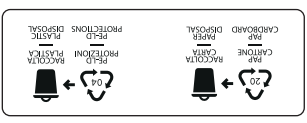
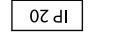
aucune responsabilité si les produits sont modifiés sans autorisation

préalable ou mal assemblés. QEEBO MILANO S.r.l. ne remplacera pas

les marchands présentant des défauts de fabrication tant que la

nature du défaut n'aura pas été déterminée.

Caratteristiche / Characteristics



Il packaging è composto da materiali al 100% riciclabili. Per

lo smaltimento dell'imballaggio disassemblare le singole componenti ed atterarsi il singolo componente del proprio packaging e seguire le istruzioni di gestione dei rifiuti.
The packaging is made of 100% recyclable materials. When disassembling the components and follow your local waste management regulations.

Clean the product with a soft damp cloth and soap or neutral liquid detergents diluted with water.
Do not use abrasive sponges.
Carry out such operations only after removing the power supply unit from the wall socket.

Entretien du produit
Nettoyer le produit à l'aide d'un chiffon doux humide imbibé de savon ou de détergents liquides neutres, de préférence dilués dans l'eau.
Né pas utiliser d'éponges abrasives.
N'éffectuez ces opérations qu'après débranché le bloc d'alimentation de la prise murale.
Limpier el producto con un paño suave humedo y jabón o detergentes líquidos neutros diluidos en agua.
No utilice esponjas abrasivas.
Realice tales operaciones solo después de retirar la fuente de alimentación de la toma de corriente.

Mantenimiento del producto
THE PRODUCT IS NOT A TOY, KEEP OUT OF REACH OF CHILDREN
LE PRODUIT N'EST PAS UN JOUET, GARDER HORS DE PORTEE DES ENFANTS
EL PRODUCTO NO ES UN JUGUETE, MANTENER FUERA DEL ALCANCE DE LOS NIÑOS

Fuente de luz
Bombilla reemplazable por el usuario solo con modelo equivalente.
3000K, IRC>80
Diffusivo
Emissione di luce
Non regolabile.
No regulable.
In any case not assume any responsibility if the products are replaced exclusively by the manufacturer, its assistance service or qualified personnel in order to avoid dangers. QEEBO MILANO S.r.l.

Material
Corpo in Polimetilmetacrilato (PMMA), cavo in PVC con membrana tessile.
Body in Polymethylmethacrylate (PMMA), PVC cable with textile membrane.
Materian
Corps en polyméthacrylate de méthyle (PMMA), câble en PVC avec membrane textile.

WEEE symbol (Waste Electrical and Electronic Equipment)
The WEEE symbol shown on the device indicates that the product must be thrown out in a different manner than with the urban wastes
Simbolo WEEE (Déchets électriques et d'équipement électronique)
Le symbole WEEE reporté sur l'appareil indique que le produit doit être éliminé dans le respect des règles de tri sélectif des déchets
Simbolo RAEE (Residuos de aparatos eléctricos y electrónicos)
El símbolo RAEE marcado en el aparato indica que el producto debe ser eliminado en modo diferenciado del resto de los desechos urbanos

Caratteristiche / Characteristics

Energy efficiency class (E)

Energy efficiency class (E)

Energy efficiency class (E)

Energy efficiency class (E)

Energy efficiency class (E)

Energy efficiency class (E)

Energy efficiency class (E)