



GOLD
COLLECTION

April 2019

ITALIER

AIDA DAY

La ricchezza e preziosità dei dettagli esaltano le caratteristiche di lussuosità della sala da pranzo AIDA.

Un prodotto unico nel quale la creatività e la fantasia del Made in Italy incontrano il gusto di chi ama atmosfere domestiche cariche di fascino e regalità.

Rich and precious details exalt the luxurious features of diningroom AIDA.

A unique product where the creative fantasy of the Made in Italy meet the taste of the person who likes home atmospheres full of charm and majesty







*Cassetti montati su guide quadro di tipo Blum a chiusura rallentata.
I montanti/colonnine del buffet e della vetrina sono uniti al top e allo zoccolo da eleganti spaziatori dorati.*

*All drawers run on soft-closing metal racks.
The buffet and vitrine columns are connected to top and bottom skirt by elegant gold washers.*

Tavolo con top decorato sia sul perimetro sia sulla parte centrale con continuità del decoro fra semipiani e prolunga.

Basamento tavolo a due gamboni decorati alla base con greca simil Versace in rilievo.

Dining table top is decorated both along the perimeter and on the central part . There is no line interruption between the two halves and the extension panel. Twin round shaped legs decorated with simil Versace greek fret.





La greca tipo Versace è arricchita da contrappunti decorativi dorati e sfumati che accentuano l'eleganza ricca di questo prodotto.

The simil-Versace Greek fret is made richer by gold and shaded decorations enhancing the striking elegance of this product.

Il prezioso pomolo Aida con la sua pioggia di Swarovski originali e incastonati sulla superfice dorata, accentua il valore in questa collezione.

The precious Aida knob with its "rain" of original Swarovski crystals set over the gold surface, enhances the value of this collection.











Lo specchio della schiena vetrina è finemente decorato oro con il motivo greca Versace.

Faretti della vetrina a luce Led.

Cassetti montati su guide quadro di tipo Blum a chiusura rallentata.

The mirrored back of the vitrine shows the Versace Greek fret in gold.

LED light spots.

All drawers run on soft-closing metal racks.

*I tavoli sono disponibili con
sedia originale Aida e sedia mod.
Michelangelo come da foto.*

*Dining table are available with the
original Aida chair and with chair
mod. Michelangelo as per photo.*





AIDA DAY Ivory Gold

Design originale e dettagli decorativi e trapuntature ondulate dello schienale, rendono la sedia Aida un modello unico e di valore.

Original design, decorative details and wave shaped padded back make Aida chair a unique high value product.



*Tessuto ISCHIA 705 col. 00.
Fabric ISCHIA 705 col. 00.*



*Tessuto ISCHIA 705 col. 00.
Fabric ISCHIA 705 col. 00.*



Tessuto ISCHIA 705 col. 00.
Fabric ISCHIA 705 col. 00.



Tessuto ISCHIA 705 col. 00.
Fabric ISCHIA 705 col. 00.







- Bed, two night tables, dresser, mirror and 4 door wardrobe.
- Ceramic lamps, vases and columns are also available.

- Lit, deux chevets, commode, miroir et armoire 4 portes.
- De plus, disponibles lampes en céramique, vases et colonnes.



- Bed, two night tables, Vanity dresser, mirror and 6 door wardrobe.
- Ceramic lamps, vases, columns and armchair are also available.

- Lit, deux chevets, coiffeuse, miroir et armoire 6 portes.
- De plus, disponibles lampes en céramique, vases, colonnes et fauteuils.



- Bed, two night tables, double dresser, mirror and 2 door chest.
- Ceramic lamps, vases, columns and armchair are also available.

- Lit, deux chevets, commode, miroir, armoire 2 portes.
- De plus, disponibles lampes en céramique, vases, colonnes et fauteuils.





La camera Aida è disponibile con comò doppio a 6 cassetti, comò singolo a 3 cassetti e comò vanity.
Aida bedroom is available with a 6-drawer double dresser, single dresser with 3 drawers and vanity dresser.



Eleganti maniglie con borchie lavorate.

Bordi in lamina argento con dettagli di pregio. Il motivo a greca si conferma un simbolo della creatività ed eleganza del design classico.

Elegant ornamental handles with studs work.

Edges with silver aluminum foil and precious details. Greek decoration pattern remains a symbol of creativity and elegance of classic design.









La camera Aida viene proposta nella nuova versione in finitura nero-oro e nero-argento. I dettagli cromatici fanno la differenza: le sfumature oro e argento sui pannelli e le anticature sui capitelli creano un disegno ricco con elementi classici fusi in linee e atmosfere eleganti.

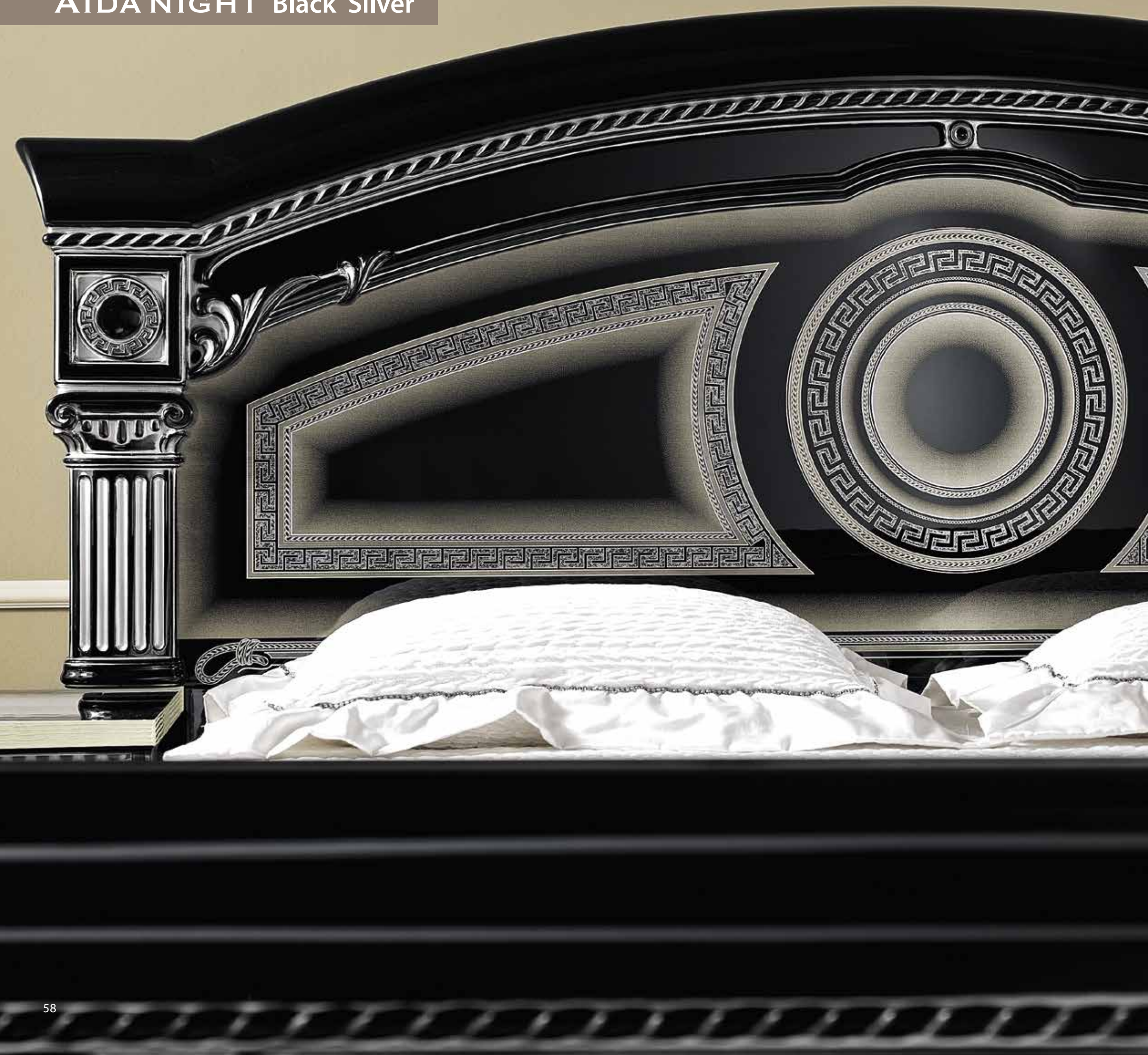
Aida bedroom is now presented in black-gold and black-silver new finish. Soft chromatic details make the difference: gold and silver colour shades on flat surfaces and antique finishing on ornaments create a rich design with classical elements fused together in elegant atmospheres.











Eleganti maniglie con borchie lavorate.
Bordi in lamina oro e argento con
dettagli di pregio.
Il motivo a greca si conferma un simbolo
della creatività ed eleganza del design
classico.

Elegant ornamental handles with studs
work. Edges with gold and silver
aluminum foil and precious details.
Greek decoration pattern remains a
symbol of creativity and elegance of
classic design.







La camera Aida è disponibile con comò doppio a 6 cassetti, comò singolo a 3 cassetti e comò vanity.

Aida bedroom is available with a 6-drawer double dresser, single dresser with 3 drawers and vanity dresser.





- Tavolo rettangolare sagomato con prolunga.
- Tavolo con due basamenti a colonna romana.
- Vetrina con due porte centrali e cassetto.

- Shaped rectangular table with extensions.
- Roman column table bases.
- China cabinet with two central doors and drawer.



I DETTAGLI FANNO LA DIFFERENZA

- Porte curve scolpite.
- Bassorilievo con anticatura oro.
- Inserto ovale in foglia oro decorata a mano.

DETAILS MAKE THE DIFFERENCE

- Curved doors with carved details.
- Low relief with gold ornament.
- Hand-made gold leaf oval insert.



- Tavolo rotondo con prolunga.
- Vetrina 4 cassetti centrali.

- Round table with extension.
- China cabinet with 4 central drawers.





- Nuova vetrina 2 ante.
- New 2 door vetrine.



- Profilo tavolo sagomato.
- Serigrafia oro sul perimetro.
- Shaped table top contour.
- Gold serigraphy on shaped contour.





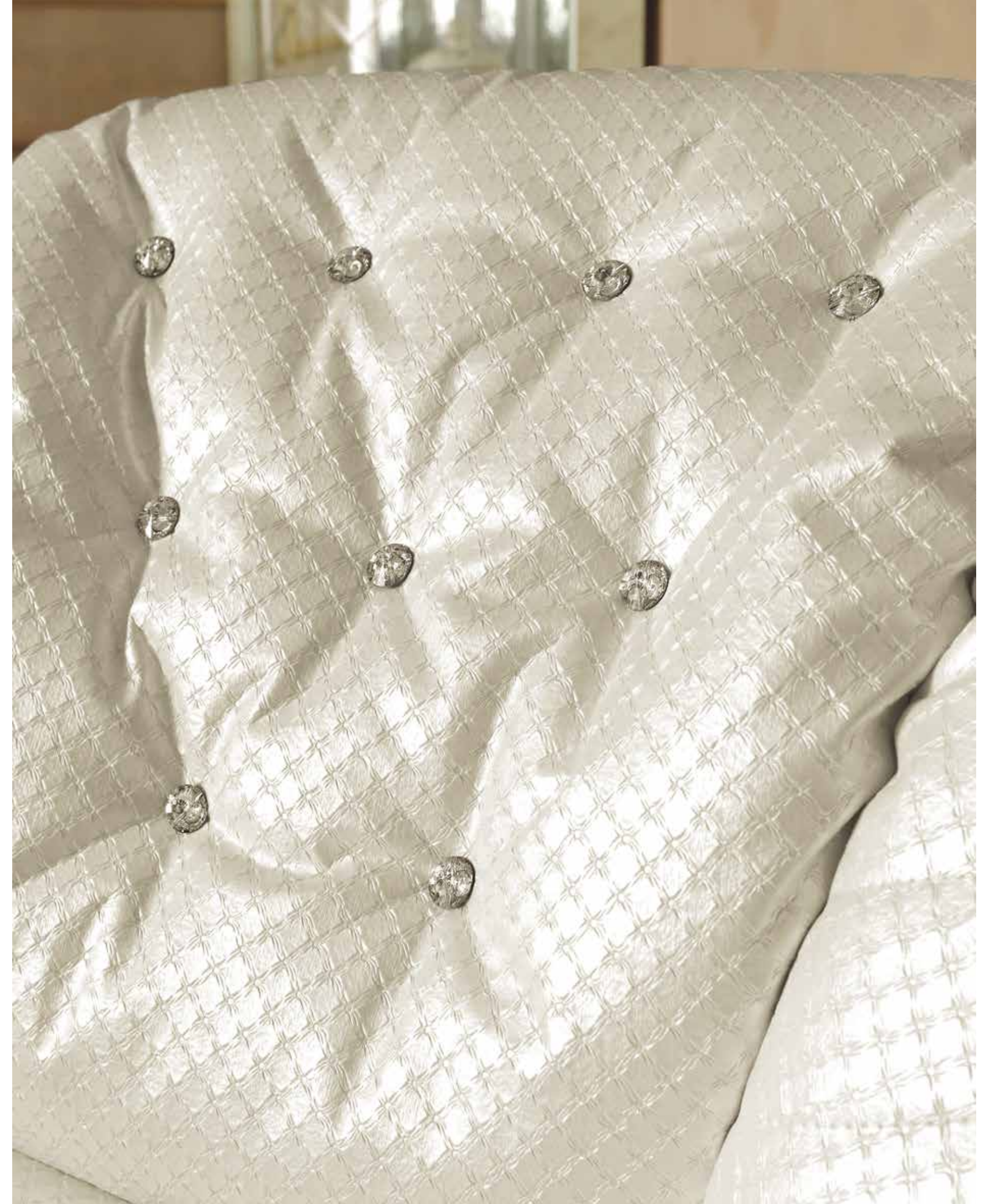
Model: Leonardo
Composition: 3 seater + armchair
Fabric: Ecoleather with original Swarovski crystals
Colour: Gold leaf

DETTAGLI

Finitura oro con foglia applicata a mano su legno massello.
Cristalli Swarovski originali.

DETAILS

Hand applied gold leaf finish on solid wood.
Original Swarovski Crystal.





La camera Leonardo completa una collezione nella quale linee classiche e gusto barocco si fondono per creare un ambiente che evoca lo splendore dei palazzi del '600. Dettagli dorati su pannelli in avorio nuvolato laccato lucido trasparente e decori arabescati con maniglioni Art-Deco fanno di questa camera una scelta obbligata per chi ama atmosfere classiche senza tempo.

Leonardo bedroom completes a collection in which the baroque style and classic lines combine to create an environment that evokes the splendor of the 1600 palaces. Gold details on ivory high gloss panels and arabesque decorations with Art-Deco handles make this room an obvious choice for those who love classic timeless atmosphere.









Gli elementi barocchi della camera Leonardo sono impreziositi da anticature oro eseguite da abili artigiani. Cornici dorate evidenziano la bellezza dei motivi a conchiglia tipici della collezione.

Leonardo bedroom baroque elements are embellished with gold antique finishes performed by skilled craftsmen. Golden cornices highlight the beauty of shell motif typical of this collection.





Pouf, toilette e cuscini testiera sono rivestiti con un ricco materiale dorato.

Pouf, toilet and headboard cushions are upholstered with a rich golden material.



La toilette Leonardo è dotata di cassetto ad onda.

Le ante laterali sono rese preziose da una maniglia dorata con inserto Swarovski.

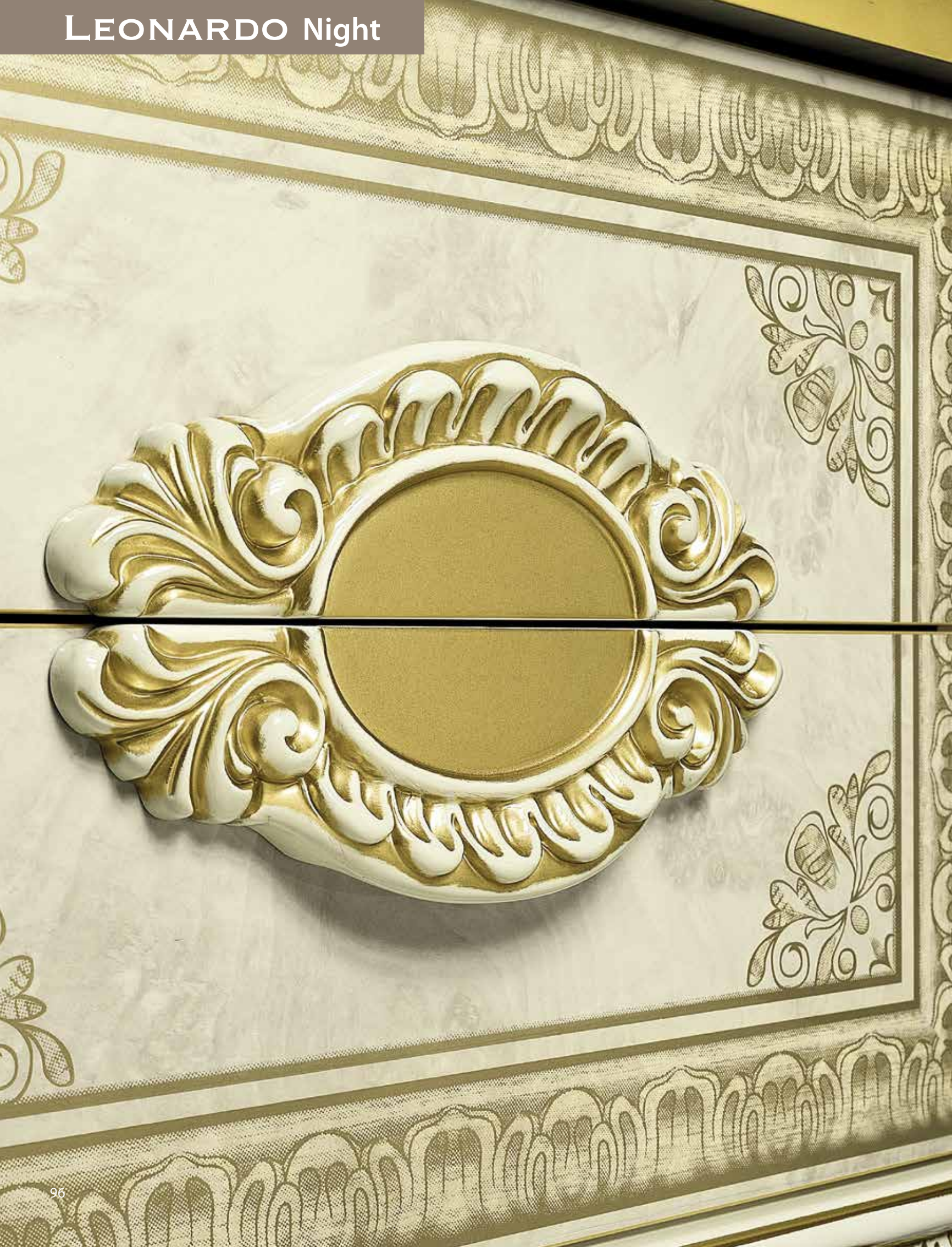
La testiera è disponibile sia con cuscini dorati sia con pannelli lisci laccati lucidi.

Leonardo vanity dresser has a central wave drawer.

Side doors are made more precious by a golden handle with a Swarovski crystal inset. Headboard is available with either gold padded cushions or with high gloss lacquered panels.







Gli elementi barocchi della camera Leonardo sono impreziositi da antichiture oro eseguite da abili artigiani. Cornici dorate evidenziano la bellezza dei motivi a conchiglia tipici della collezione.

Leonardo bedroom baroque elements are embellished with gold antique finishes performed by skilled craftsmen. Golden cornices highlight the beauty of shell motif typical of this collection.













BAROCCO Ivory

Leather And Onyx

- Genuine leather inserts with onyx ornaments on headboard and footboard.

Cuir Et Onyx

- Insertions en cuir naturel avec insertions en onyx sur la tête et le pieds du lit.







Barocco wardrobe
Two, four and six door wardrobe available.

Armoire barocco
Disponibile en deux, quatre, six portes.

Glass decorations
Venetian glass decoration in gold and silver frosted micro-crystals.

Decorations sur verre
décoration Vénitien sur verre par micro-cristals en or et argent glacé.

• TV cabinet & one door china.







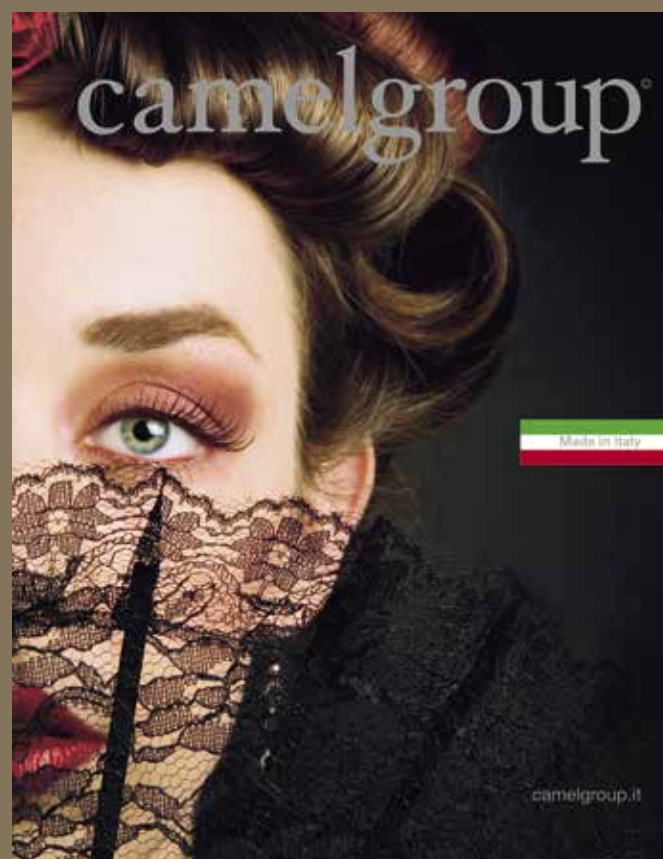
Model: Pisa
Composition: 3 seater + 2 armchairs
Upholstery fabric: Leather Nevada 689 Green



Model: Chester
Composition: 3 seater + 2 seater + 1 armchair
Upholstery fabric: Leather California 514 Black



Mode: Chester
Composition: 1 armchair
Upholstery fabric: white ecoleather with original Swarovski crystals



GOLD COLLECTION
April 2019

ITALIER

www.italier.cz | info@italier.cz | +420 774 431 196

