

aurea

Aurea nasce dalla brillante intuizione di utilizzare la Sezione Aurea per la definizione delle proporzioni del disegno dell'anta, per realizzare un prodotto esclusivo, dall'armoniosa classicità. Il modello Aurea viene declinato in tre tipologie di Stili diversi: lo stile NEW FOLK, il CONTEMPORANEO e il CLASSICO, tutti caratterizzati da elementi e accessori appositamente studiati da Creo Kitchens. Con il programma Aurea, si possono realizzare composizioni per ambienti di ogni dimensione e tipologia, personalizzandoli e rendendoli emozionalmente unici.



Aurea arises from the brilliant intuition to use the Aurea Section to define proportions of the door design, to create an exclusive product, with a harmonious classicism. Aurea model is available in three different styles: the NEW FOLK, the CONTEMPORARY and the CLASSIC one, all characterized by items and accessories specifically designed by Creo Kitchens. The Aurea program allows to create compositions for all kinds of environments, customizing and making them emotionally unique.



CREO ECOLOGIC

IL GRUPPO LUBE HA SCELTO DI UTILIZZARE PER I COMPONENTI COSTITUENTI LE STRUTTURE DELLE CUCINE SOLO MATERIALE A BASSISSIMA EMISSIONE DI FORMALDEIDE: CONFORMI ALLO STANDARD F4STELLE SECONDO LA NORMA JIS, CERTIFICATO DAL MINISTERO GIAPPONESE, IL PIÙ SEVERO IN MERITO ALLE NORMATIVE DI SALVAGUARDIA AMBIENTALE.

LUBE GROUP HAS CHOSEN TO EXCLUSIVELY USE MATERIALS WITH VERY LOW FORMALDEHYDE EMISSIONS FOR THE COMPONENTS MAKING UP THE KITCHEN CARCASSES: THESE ELEMENTS COMPLY WITH THE F4 STAR STANDARD ACCORDING TO JIS, CERTIFIED BY THE JAPANESE GOVERNMENT - THE MOST STRINGENT WHEN IT COMES TO ENVIRONMENTAL PROTECTION.

CARATTERISTICHE TECNICHE

ANTE	intelaiata sp.22 mm in massello di frassino con bugna impiallacciato frassino nei colori: laccato bianco a poro aperto (opz.2451), tinto corda decapè (opz.2452), laccato grigio reale a poro aperto (opz.2454), laccato bianco artico a poro aperto (opz.2491)
ANTE CON BUGNA MAGNETICA EFFETTO LAVAGNA	disponibili nelle misure 71,7x44,7 - 71,7x59,7 - 35,7x44,7 - 35,7x59,7 - 35,7x89,7 - 47,7x59,7 - 47,7x89,7 - 131,7x44,7 - 131,7x59,7 nei colori: laccato bianco a poro aperto (opz.2451L), laccato bianco artico a poro aperto (opz.2491L)
ANTE CON INTARSIO	disponibili nelle misure 71,7x44,7 - 71,7x59,7 - 35,7x44,7 - 35,7x59,7 - 35,7x89,7 nei colori: laccato bianco a poro aperto (opz.2451D), tinto corda decapè (opz.2452D)
ANTE CON DECORO METALLICO	disponibili nelle misure 71,7x44,7 - 71,7x59,7 - 35,7x44,7 - 35,7x59,7 - 35,7x89,7 - 95,7x44,7 - 95,7x59,7 - 131,7x59,7 nei colori: laccato bianco a poro aperto (opz.2451M), tinto corda decapè (opz.2452M), con placchetta in metallo finitura canna di fucile spazzolato
FRONTALI CASSETTI	in massello di frassino nei colori: laccato bianco a poro aperto (opz.2451), tinto corda decapè (opz.2452), tinto noce spazzolato (opz.2453), laccato grigio reale a poro aperto (opz.2454), laccato bianco artico a poro aperto (opz.2491)
ANTE VETRO di serie	VETRO SATINATO BIANCO SP.4 MM FILO GREZZO, TEMPERATO, DUE LATI VERTICALI SERIGRAFATI BIS.23, INCISO LUCIDO LATO SATINATO telaio sp.22 mm in massello di frassino nelle finiture: laccato bianco a poro aperto (opz.2451S), corda decapè (opz.2452S), laccato grigio reale a poro aperto (opz.2454S), laccato bianco artico a poro aperto (opz.2491S)
a richiesta	VETRO TRASPARENTE SP.4 MM FILO GREZZO, TEMPERATO, SERIGRAFATO EFFETTO TESSUTO IN VERNICE COLORE BIANCO, TELAIO INGLESINA telaio sp.22 mm in massello di frassino con bugna impiallacciato frassino nei colori: laccato bianco a poro aperto (opz.2451I), corda decapè (opz.2452I), laccato grigio reale a poro aperto (opz.2454I), laccato bianco artico a poro aperto (opz.2491I)
MANIGLIE	di serie: 200 finitura argento antico passo mm 128 per anta L 15 pomo 200P finitura argento antico a richiesta: 240 finitura canna di fucile spazzolato passo mm 160 per anta L 15 pomo 240P finitura canna di fucile spazzolato 255R finitura rame antico passo mm 160 per anta L 15 pomo finitura rame antico 255RP 185 finitura ottone vecchio chiaro passo mm 96 per anta L 15 pomo finitura ottone vecchio 228P 236 finitura cromo passo mm 128 per anta L 15 pomo 244P pomo finitura cromo 172 finitura argento vecchio brillante passo mm 96 241 finitura cromo satinato passo mm 64/160 in funzione dell'anta
STRUTTURE	ANTA: laccato bianco a poro aperto nobilitato bianco camelia (opz.606), schiena e ripiano bianco (opz.001) ANTA: tinto corda decapè nobilitato juta effetto tela (opz.9490) schiena e ripiano visone (opz.948M) ANTA: laccato bianco artico nobilitato bianco (opz.001) schiena e ripiano bianco (opz.001) ANTA: laccato grigio reale nobilitato grigio effetto tela (opz.9695) schiena e ripiano argilla (opz.9690)
MENSOLE	di serie: altezza 3,8 cm in laminato, bianco camelia (opz.606), bianco (opz.001), visone (opz.948M), argilla (opz.9690) a richiesta: altezza 3,8 cm impiallacciate finiture come ante
ZOCCOLI	di serie: altezza 15 cm in pvc ricoperti in melamina nei colori: laccato bianco (opz.569), corda decapè (opz.566), bianco artico (opz.590), grigio reale (opz.595) a richiesta: altezza 15 cm in alluminio liscio finitura brill (opz.412), vedi maggiorazione pag.15



TECHNICAL FEATURES

DOORS	22-mm thick frame in solid ash with ash veneered raised panel in the following colours: white lacquered open pore (opt.2451), stained pickled jute (opt.2452), royal grey lacquered open pore (opt.2454), arctic white lacquered open pore (opt.2491)
DOOR WITH RAISED PANEL MAGNETIC EFFECT BLACKBOARD	available in the following sizes 71.7x44.7 - 71.7x59.7 - 35.7x44.7 - 35.7x59.7 - 35.7x89.7 - 47.7x59.7 - 47.7x89.7 - 131.7x44.7 - 131.7x59.7 and in the following colours: white lacquered open pore (opt.2451L), arctic white lacquered open pore (opt.2491L)
DOOR WITH INLAYD	available in the following sizes 71.7x44.7 - 71.7x59.7 - 35.7x44.7 - 35.7x59.7 - 35.7x89.7 and in the following colours: white lacquered open pore (opt.2451D), stained pickled jute (opt.2452D)
DOOR WITH METALLIC DECOR	available in the following sizes 71.7x44.7 - 71.7x59.7 - 35.7x44.7 - 35.7x59.7 - 35.7x89.7 - 95.7x44.7 - 95.7x59.7 - 131.7x59.7 and in the following colours: white lacquered open pore (opt.2451M), stained pickled jute (opt.2452M), with metal plate brushed gunmetal finish
DRAWER FRONT PANELS	in solid ash in the following colours: white lacquered open pore (opt.2451), stained pickled jute (opt.2452), walnut stained brushed (opt.2453) royal grey lacquered open pore (opt.2454), arctic white lacquered open pore (opt.2491)
GLASS DOORS standard	WHITE FROSTED-FINISH GLASS 4-MM THICK NATURAL BEVEL, TOUGHENED, TWO SCREEN-PRINTED VERTICAL SIDES BIS.23, HIGH-SHEEN ETCHING FROSTED-FINISH SIDE 22-mm thick solid ash frame in the following finishes: white lacquered open pore (opt.2451S), pickled jute (opt.2452S), royal grey lacquered open pore (opt.2454S), arctic white lacquered open pore (opt.2491S)
on request	4-MM THICK CLEAR GLASS, NATURAL BEVEL, TOUGHENED, HIGH-GLOSS FABRIC-EFFECT SILK-SCREENPRINT WHITE, FRAME WITH MULLION ACCENTS 22-mm thick frame in solid ash with raised panel in veneered ash in the following colours: white lacquered open pore (opt.2451I), pickled jute (opt.2452I), royal grey lacquered open pore (opt.2454I), arctic white lacquered open pore (opt.2491I)
HANDLES	standard: 200 antique silver finish, 128 mm centre-to-centre distance for door W 15 antique silver finish knob hole 200P on request: 240 brushed gunmetal finish, 160 mm centre-to-centre distance for door W 15 brushed gunmetal finish knob hole 240P 255R antique copper finish, centre-to-centre distance 160 mm for door W 15 antique copper finish knob 255RP 185 with light old brass finish, 96 mm centre-to-centre distance for door W 15 with light old brass finish knob hole 228P 236 chrome finish, 128 mm centre-to-centre distance for door W 15 chrome-finish knob hole 244P 172 in polished old silver finish, 96 mm centre-to-centre distance 241 satin chrome finish, 64/160 mm centre-to-centre distance depending on the door
STRUCTURES	DOOR: white lacquered open pore melamine-coated camellia white (opt.606), white back panel and shelf (opt.001) DOOR: stained pickled jute jute melamine-coated canvas effect (opt.9490) mink back panel and shelf (opt.948M) DOOR: arctic white lacquered melamine-coated white (opt.001), white back panel and shelf (opt.001) DOOR: royal grey lacquered grey melamine-coated canvas effect (opt.9695) clay back panel and shelf (opt.9690)
SHELVES	standard: height 3.8 cm in laminate, camellia white (opt.606), white (opt.001), mink (opt.948M), clay (opt.9690) on request: height 3.8 cm, veneered with same finishes as doors
PLINTHS	standard: height 15 cm in PVC coated with melamine in the following colours: lacquered white (opt.569), pickled jute (opt.566), arctic white (opt.590), royal grey (opt.595) on request: height 15 cm, smooth aluminium with brill finish (opt.412), see surcharges on page 15

cod. **K70** SP. 22 MM

aurea

ante in frassino laccate bianche a poro aperto
white lacquered ash doors open pore



anta (opz.2451)
door (opt.2451)



anta con intarsio
(opz.2451D)
door with inlayd
(opt.2451D)



anta con decoro metallico
(opz.2451M)
door with metallic decor
(opt.2451M)



anta con lavagna magnetica
(opz.2451L)
door with magnetic blackboard
(opt.2451L)

 *colori in pronta consegna
available colours*

cassetto e cestoni in frassino laccato bianco a poro aperto
white lacquered ash drawer and deep drawers open pore



cassetto (opz.2451)
drawer (opt.2451)



cestone (opz.2451)
deep drawer (opt.2451)



cestone con intarsio
(opz.2451D)
deep drawer with inlayd
(opt.2451D)



cestone con decoro
metallico (opz.2451M)
deep drawer with metallic
decor (opt.2451M)

ante in frassino laccate bianco artico a poro aperto
arctic white lacquered ash doors open pore



anta (opz.2491)
door (opt.2491)



anta con lavagna magnetica
(opz.2491L)
door with magnetic blackboard
(opt.2491L)

 *colori in pronta consegna
available colours*

cassetto e cestoni in frassino laccate bianco artico a poro aperto
arctic white lacquered ash drawer and deep drawers open pore



cassetto (opz.2491)
drawer (opt.2491)



cestone (opz.2491)
deep drawer (opt.2491)

cod. **K70** SP. 22 MM

aurea

ante in frassino tinto corda decapè
pickled jute ash doors



anta (opz.2452)
door (opt.2452)



anta con intarsio
(opz.2452D)
door with inlayd
(opt.2452D)



anta con decoro metallico
(opz.2452M)
door with metallic decor
(opt.2452M)

cassetto e cestoni in frassino tinto corda decapè
pickled jute ash drawer and deep drawers



cassetto (opz.2452)
drawer (opt.2452)



cestone (opz.2452)
deep drawer (opt.2452)



cestone con intarsio
(opz.2452D)
deep drawer with inlayd
(opt.2452D)



cestone con decoro
metallico (opz.2452M)
deep drawer with metallic
decor (opt.2452M)

ante in frassino laccate grigio reale a poro aperto
royal grey lacquered ash doors open pore



anta (opz.2454)
door (opt.2454)

cassetto e cestoni in frassino laccate grigio reale a poro aperto
royal grey lacquered ash drawer and deep drawers open pore

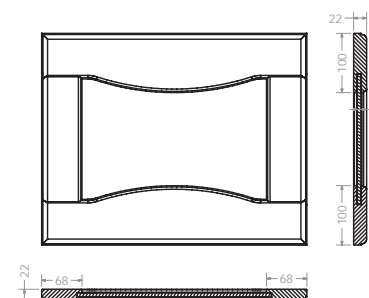


cassetto (opz.2454)
drawer (opt.2454)



cestone (opz.2454)
deep drawer (opt.2454)

SP. 22 MM



ante vetro in frassino laccate bianche a poro aperto
white lacquered ash glass doors open pore

 *colori in pronta consegna
available colours*



anta vetro satinato bianco
inciso lucido con due
lati verticali serigrafati
(opt.2451S)
white frosted glass door
high-shine etching on two
vertical screenprinted sides
(opt.2451S)



anta vetro trasparente
serigrafato effetto tessuto
con inglesina (opt.2451I)
fabric-effect screenprinted
clear glass door with mullion
accents (opt.2451I)



cestone vetro satinato
bianco inciso lucido con
due lati verticali serigrafati
(opt.2451S)
deep drawers in white frosted
glass with high-shine etching
on two vertical screenprinted
sides (opt.2451S)



cestone vetro trasparente
serigrafato effetto tessuto
con inglesina (opt.2451I)
fabric-effect screenprinted
clear glass deep drawer
with mullion accents
(opt.2451I)

ante vetro in frassino laccate bianco artico a poro aperto
arctic white lacquered ash glass doors open pore

 *colori in pronta consegna
available colours*



anta vetro satinato bianco
inciso lucido con due
lati verticali serigrafati
(opt.2491S)
white frosted glass door
high-shine etching on two
vertical screenprinted sides
(opt.2491S)



anta vetro trasparente
serigrafato effetto tessuto
con inglesina (opt.2491I)
fabric-effect screenprinted
clear glass door with mullion
accents (opt.2491I)



cestone vetro satinato
bianco inciso lucido con
due lati verticali serigrafati
(opt.2491S)
deep drawers in white frosted
glass with high-shine etching
on two vertical screenprinted
sides (opt.2491S)



cestone vetro trasparente
serigrafato effetto tessuto
con inglesina (opt.2491I)
fabric-effect screenprinted
clear glass deep drawer
with mullion accents
(opt.2491I)

ante vetro in frassino tinto corda decapè
pickled jute ash glass doors



anta vetro satinato bianco inciso lucido con due lati verticali serigrafati (opz.2452S)
white frosted glass door high-sheen etching on two vertical screenprinted sides (opt.2452S)



anta vetro trasparente serigrafato effetto tessuto con inglesina (opz.2452I)
fabric-effect screenprinted clear glass door with mullion accents (code 2452I)



cestone vetro satinato bianco inciso lucido con due lati verticali serigrafati (opz.2452S)
deep drawers in white frosted glass with high-sheen etching on two vertical screenprinted sides (opt.2452S)



cestone vetro trasparente serigrafato effetto tessuto con inglesina (opz.2452I)
fabric-effect screenprinted clear glass deep drawer with mullion accents (opt.2452I)

ante vetro in frassino laccate grigio reale a poro aperto
royal grey lacquered ash glass doors open pore



anta vetro satinato bianco inciso lucido con due lati verticali serigrafati (opz.2454S)
white frosted glass door high-sheen etching on two vertical screenprinted sides (opt.2454S)



anta vetro trasparente serigrafato effetto tessuto con inglesina (opz.2454I)
fabric-effect screenprinted clear glass door with mullion accents (code 2454I)

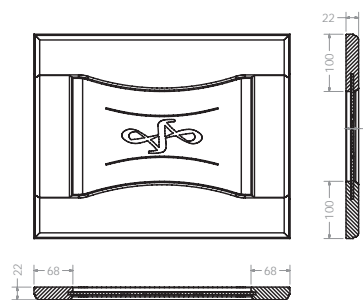


cestone vetro satinato bianco inciso lucido con due lati verticali serigrafati (opz.2454S)
deep drawers in white frosted glass with high-sheen etching on two vertical screenprinted sides (opt.2454S)



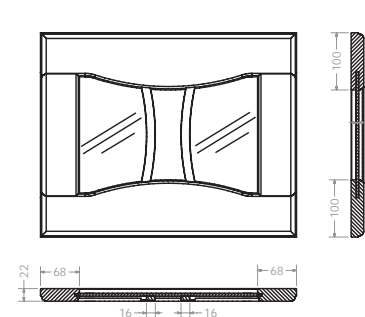
cestone vetro trasparente serigrafato effetto tessuto con inglesina (opz.2454I)
fabric-effect screenprinted clear glass deep drawer with mullion accents (opt.2454I)

SP. 22 MM



anta vetro satinato bianco
white frosted glass door

SP. 22 MM



anta vetro con inglesina
glass door with mullion accents

cod. **K70**

aurea

elementi da 15 con fresata n.b.: per prezzi vedi pagg.102-103

15 cm elements with groove - Note: for prices see pages 102-103



laccata bianca a poro aperto (opz.2451)
white lacquered open pore (opt.2451)



laccata bianco artico a poro aperto (opz.2491)
arctic white lacquered open pore (opt.2491)



tinto corda decapè (opz.2452)
pickled jute (opt.2452)



laccata grigio reale a poro aperto (opz.2454)
royal grey lacquered open pore (opt.2454)

MANIGLIE HANDLES

DI SERIE STANDARD



Maniglia 200 finitura argento antico
passo 128 mm

Handle 200 antique silver finish
centre-to-centre distance 128 mm



Pomo 200P finitura argento antico
passo 16 mm

Knob hole 200P antique silver finish
centre-to-centre distance 16 mm

A RICHIESTA ON REQUEST



Maniglia 240 finitura canna di fucile spazzolato
passo 160 mm

Handle 240 brushed gunmetal finish
centre-to-centre distance 160 mm



Pomo 240P finitura canna di fucile spazzolato
utilizzato per elementi da 15 con maniglia 240

Knob hole 240P brushed gunmetal finish
used for 15 cm elements with handle 240

A RICHIESTA ON REQUEST



Maniglia 241 finitura cromo satinato
passo 64 mm

Handle 241 satin chrome finish
centre-to-centre distance 64 mm
centre-to-centre distance 160 mm

A RICHIESTA ON REQUEST



Maniglia 236 finitura cromo
passo 128 mm

Handle 236 chrome finish
centre-to-centre distance 128 mm



Pomo 244P finitura cromo
utilizzato per elementi da 15 con maniglia 236

Knob hole 244P chrome finish
used for 15 cm elements with handle 236

A RICHIESTA ON REQUEST



Maniglia 172 finitura argento vecchio brillante
passo 96 mm

Handle 172 polished old silver finish
centre-to-centre distance 96 mm

A RICHIESTA ON REQUEST



Maniglia 185 finitura ottone
vecchio chiaro
passo 96 mm

Handle 185 light old brass finish
centre-to-centre distance 96 mm



Pomo 228P finitura ottone vecchio
utilizzato per elementi da 15 con maniglia 185

Knob hole 228P with old brass finish
used for 15 cm elements with handle 185



Maniglia 255R finitura rame antico
passo 160 mm

Handle 255R antique copper finish
160 mm centre-to-centre distance



Pomo 255RP finitura rame antico
utilizzato per elementi da 15
con maniglia 255R

Knob hole 255RP antique copper finish
used for 15 cm elements with handle 255R

strutture carcasses



bianco camelia (opz.606)
schiena e ripiano bianco (opz.001)
camellia white (opt.606)
white back panel and shelf (opt.001)



bianco (opz.001)
schiena e ripiano bianco (opz.001)
white (opt.001)
white back panel and shelf (opt.001)



juta effetto tela (opz.9490)
schiena e ripiano visone (opz.948M)
jute melamine-coated canvas
effect (opt.9490)
mink back panel and shelf (opt.948M)



grigio effetto tela (opz.9695)
schiena e ripiano argilla (opz.9690)
grey melamine-coated canvas
effect (opt.9695)
clay back panel and shelf (opt.9690)



CREO ECOLOGIC

IL GRUPPO LUBE HA SCELTO DI UTILIZZARE PER I COMPONENTI COSTITUENTI LE STRUTTURE DELLE CUCINE SOLO MATERIALE A BASSISSIMA EMISSIONE DI FORMALDEIDE: CONFORMI ALLO STANDARD F**** SECONDO LA NORMA JIS, CERTIFICATO DAL MINISTERO GIAPPONESE, IL PIU' SEVERO IN MERITO ALLE NORMATIVE DI SALVAGUARDIA AMBIENTALE.

LUBE GROUP HAS CHOSEN TO EXCLUSIVELY USE MATERIALS WITH VERY LOW FORMALDEHYDE EMISSIONS FOR THE COMPONENTS MAKING UP THE KITCHEN CARCASSES: THESE ELEMENTS COMPLY WITH THE F4 STAR STANDARD ACCORDING TO JIS, CERTIFIED BY THE JAPANESE GOVERNMENT - THE MOST STRINGENT WHEN IT COMES TO ENVIRONMENTAL PROTECTION.

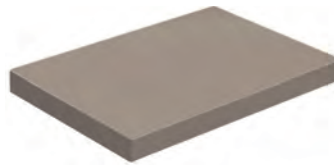
mensole in laminato laminate shelves



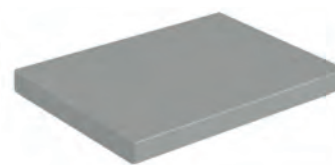
bianco camelia (opz.606)
camellia white (opt.606)



bianco (opz.001)
white (opt.001)

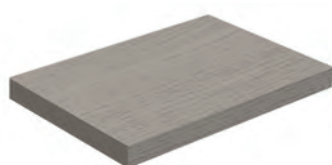


visone (opz.948M)
mink (opt.948M)



argilla (opz.9690)
clay (opt.9690)

mensole impiallacciate veneered shelves



impiallacciata come anta
N.B.: per le finiture vedi colore ante
veneered same finish as door
Note: for the finishes see door colours

zoccoli in pvc H 15 pvc plinths H 15



laccato bianco (opz.569)
white lacquer (opt.569)



bianco artico (opz.590)
arctic white (opt.590)



corda decapè (opz.566)
pickled jute (opt.566)



grigio reale (opz.595)
royal grey (opt.595)

zoccolo in alluminio H 15 aluminium plinth H 15



alluminio liscio finitura brill (opz.412)
smooth aluminium with brill finish (opt.412)

al ml
per lm

cod.092155
code

cornici cappello top cornices



laccato bianco a poro aperto
(opz.2451)
white lacquered open pore
(opt.2451)



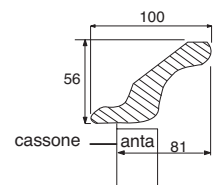
laccato bianco artico a poro
aperto (opz.2491)
arctic white lacquered open pore
(opt.2491)



tinto corda decapè (opz.2452)
stained pickled jute (opt.2452)

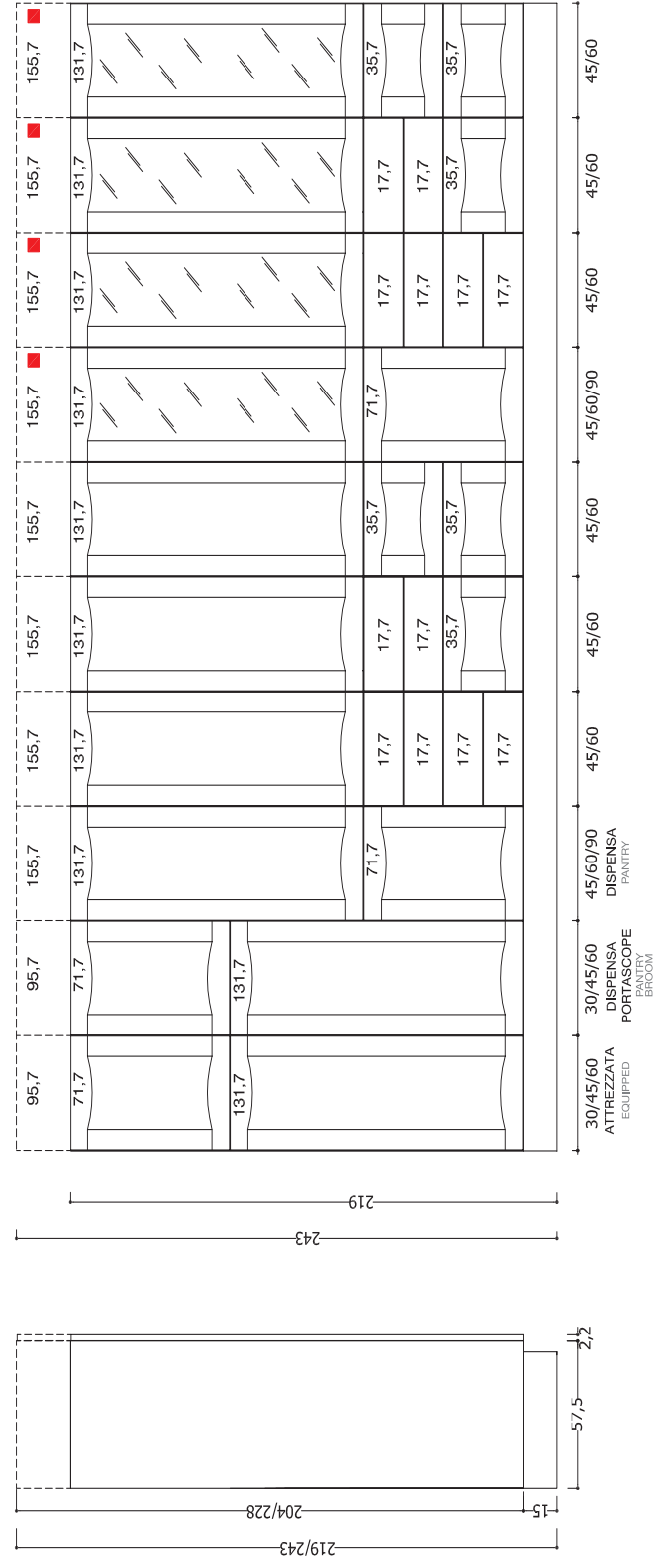
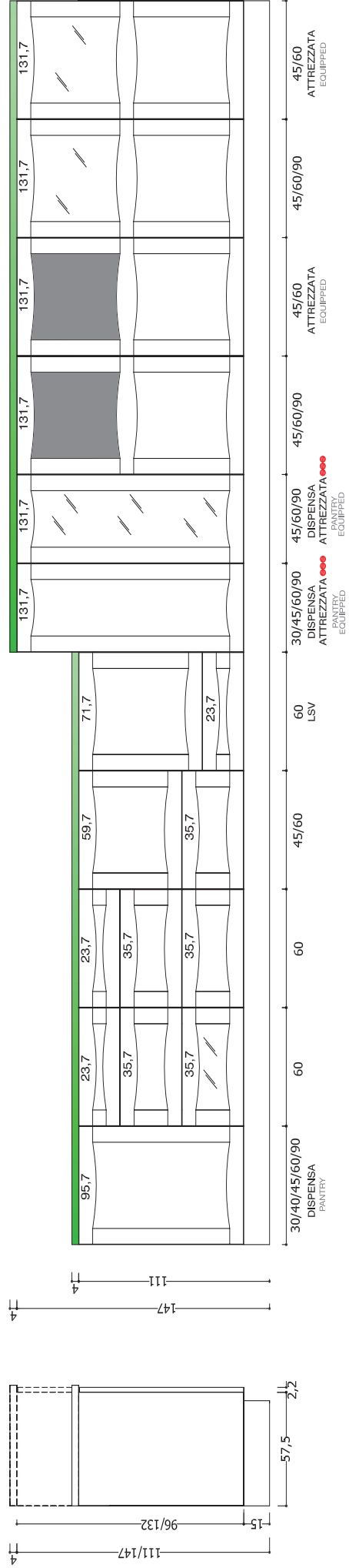


laccato grigio reale a poro aperto
(opz.2454)
royal grey lacquered open pore
(opt.2454)



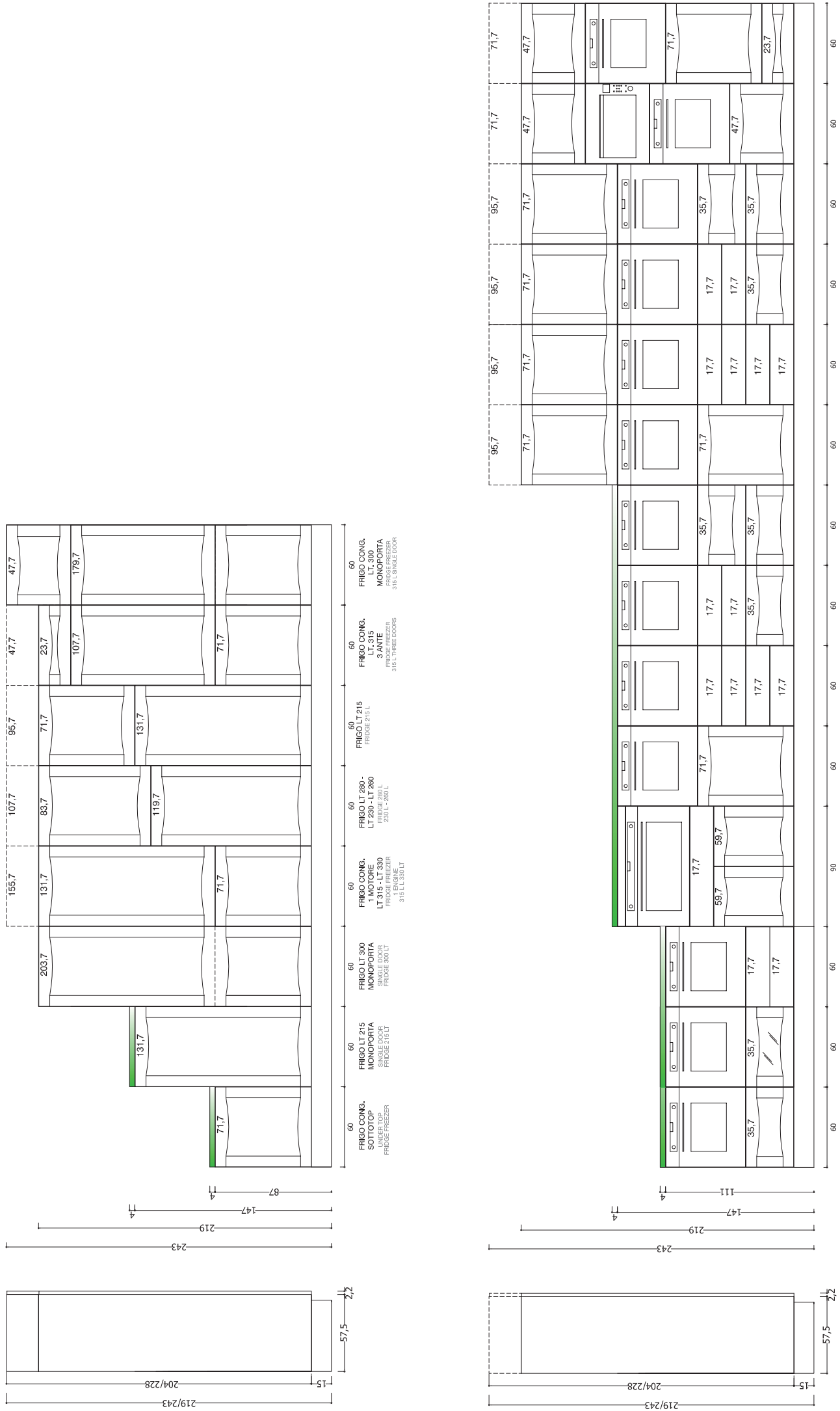
disegno cornice
design cornice

MODULARITÀ E COMPONENTIBILITÀ MODULARITÀ AND FITTING SOLUTIONS



■ ANTA VETRO SOLO 45
GLASS DOOR ONLY 45

MODULARITÀ E COMPONIBILITÀ MODULARITY AND FITTING SOLUTIONS







TIPOLOGIE CAPPE CAMINO

CHIMNEY HOOD TYPES

cappa tipo "S" vedi pag. 52

chimney type "S"
see page 52



cappa tipo "SN" vedi pag. 53

chimney type "SN"
see page 53



cappa tipo "S2" vedi pag. 54

chimney type "S2"
see page 54



cappa tipo "E" vedi pag. 55

chimney type "E"
see page 55



TIPOLOGIE CAPPE CAMINO

CHIMNEY HOOD TYPES

cappa tipo "I" vedi pag. 56

chimney type "I"
see page 56



cappa tipo "IN" vedi pag. 57

chimney type "IN"
see page 57



cappa fascione tipo "C" camino bucciato come anta vedi pag. 58

band chimney type "C"
textured chimney hood to match door
see page 58



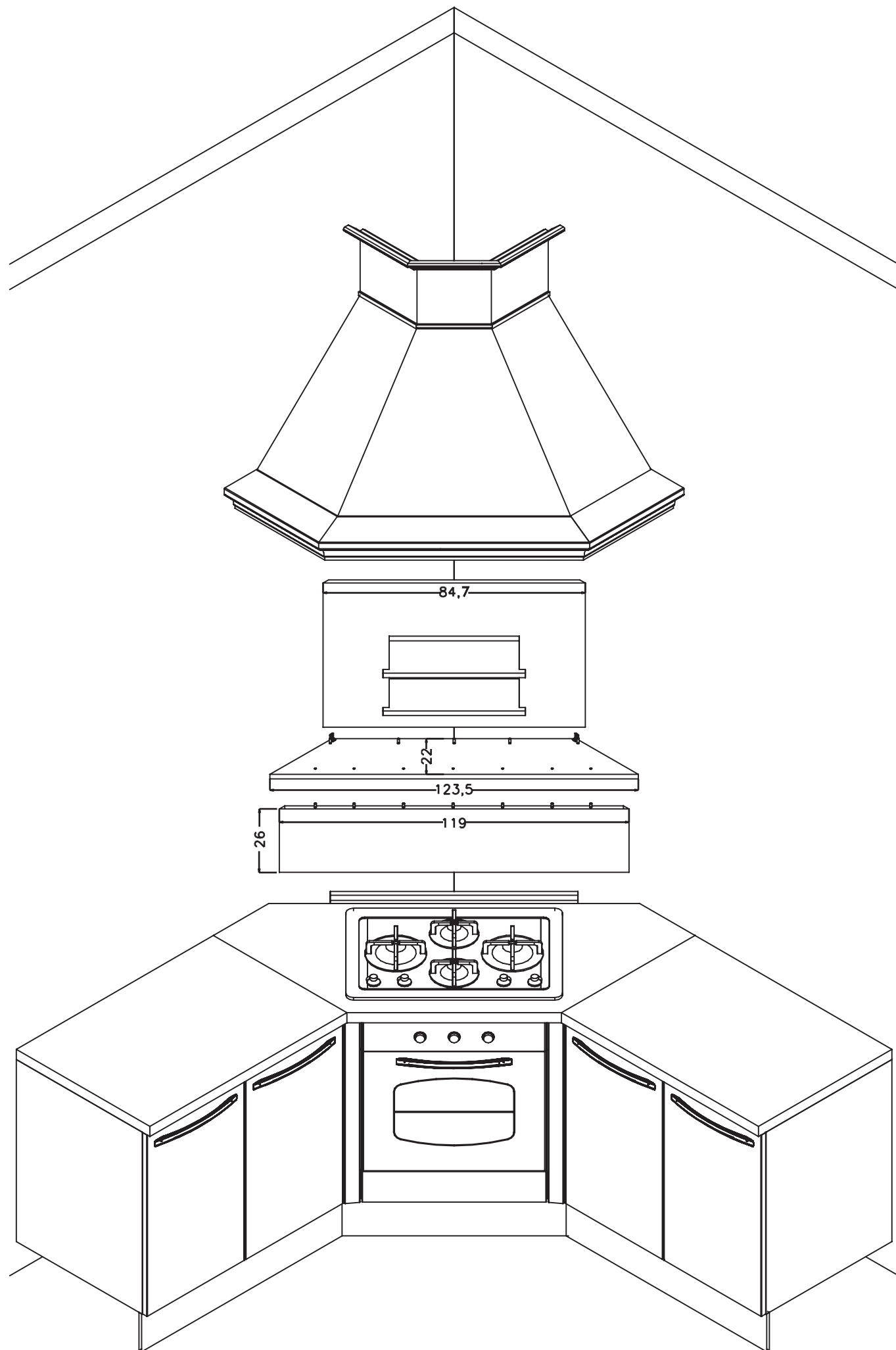
cappa isola vedi pag. 59

chimney island
see page 59



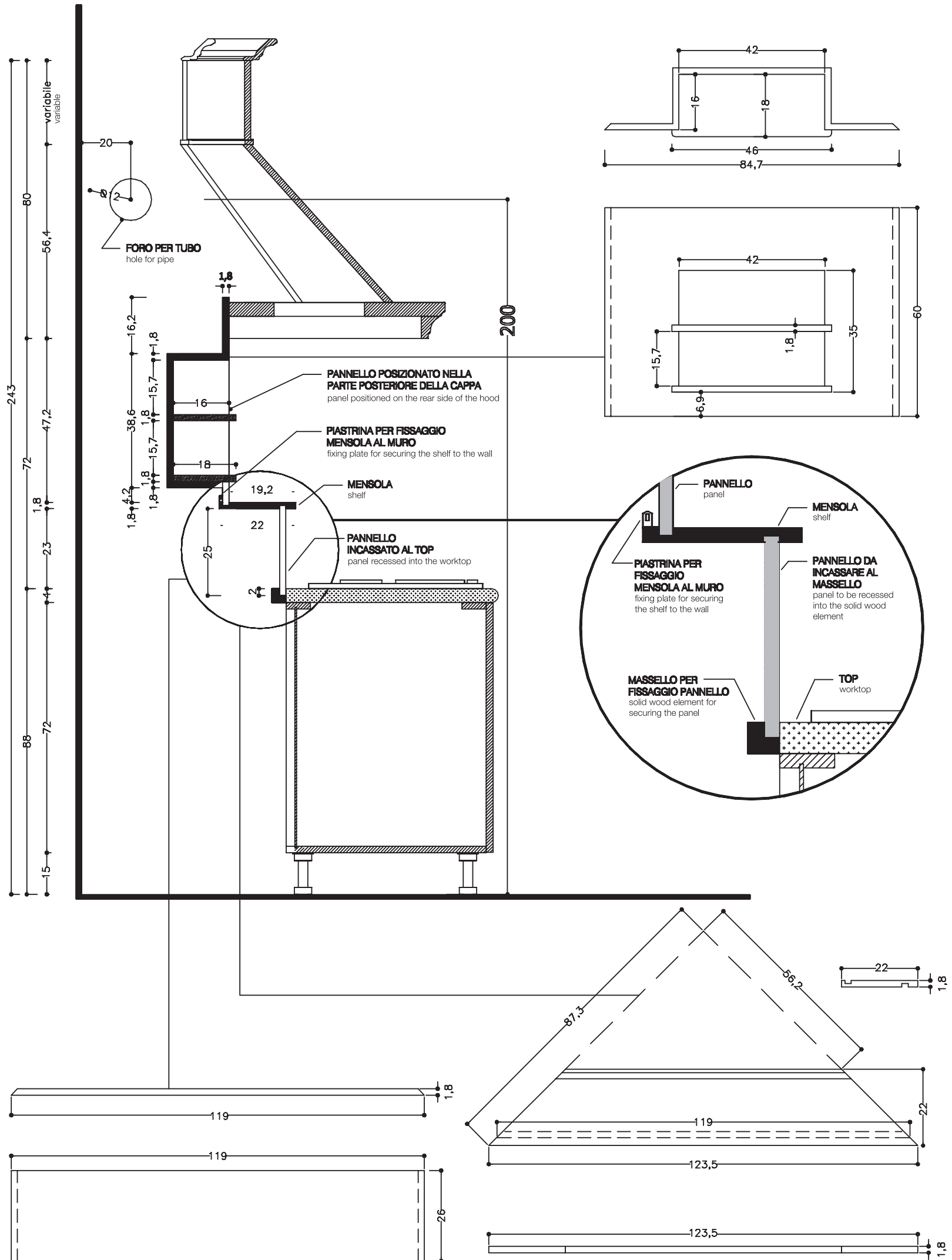
SCHEMA CAPPA CAMINETTO AD ANGOLO

CORNER CHIMNEY HOOD DIAGRAM



SCHEMA CAPPA CAMINETTO AD ANGOLO

CORNER CHIMNEY HOOD DIAGRAM





LIVING K70-2



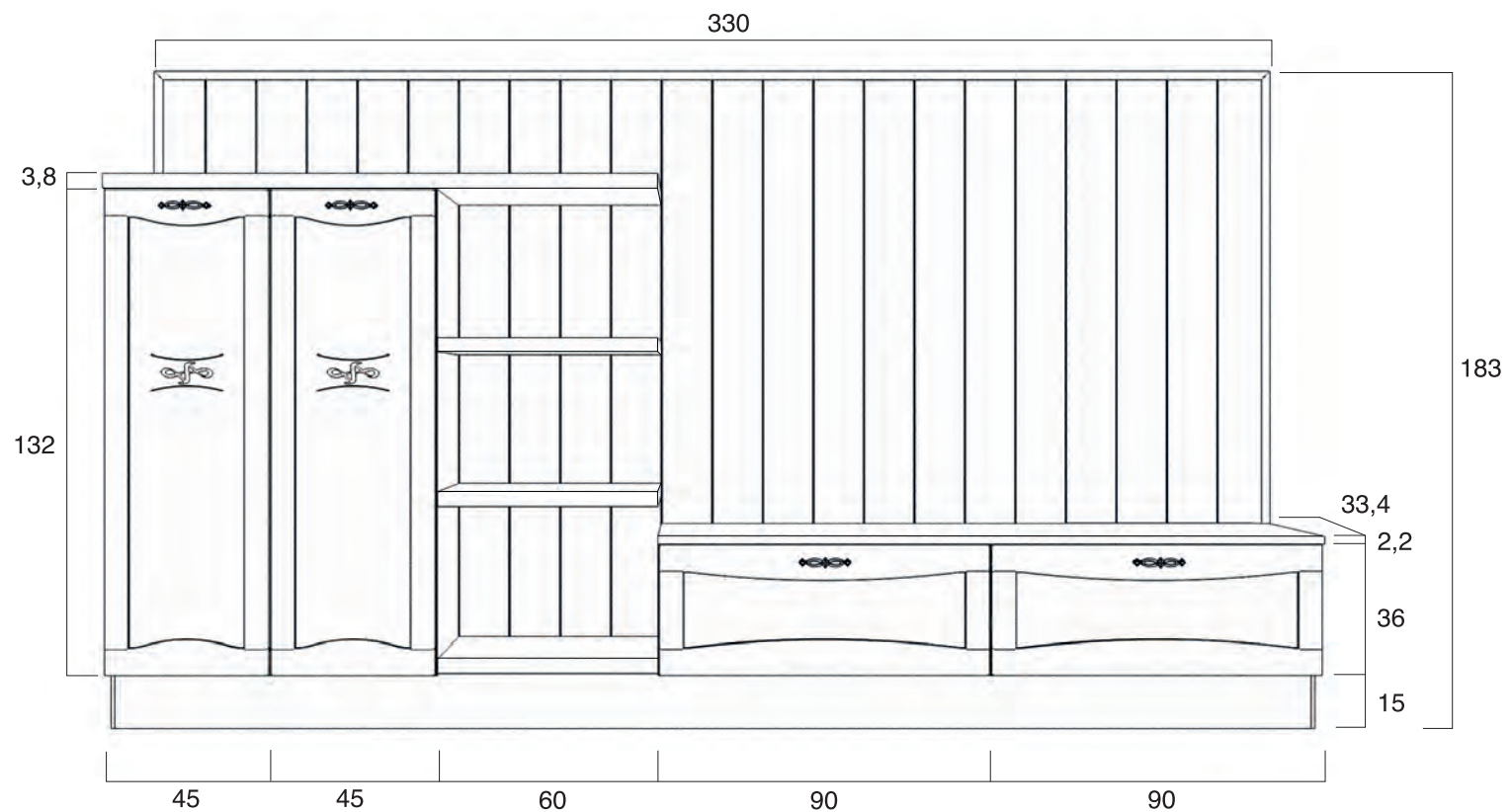
ANTA
door



STRUTTURA
carcass



LIVING K70-2



NR. ELEMENTI	DESCRIZIONE	CODICE
1	Colonna L 90 H 147 P 33,4 anta vetro, fianchi come anta	E6180910
2	Base L 90 H 51 P 33,4 apertura vasistas, fianco come anta	E4027900
1	Top L 180 H 2,2 P 33,4 impiallacciato come anta	al ml TIL225
1	Mensola L 150 H 3,8 P 33,4 impiallacciata come anta	al ml 0917237
3	Mensola L 60 H 3,8 P 31 impiallacciata come anta	al ml 091723
1	Schienale dogato con cornice L 330 H 183 sp.2 come anta	al mq 094327
No. of ELEMENTS	DESCRIPTION	CODE
1	Column W 90 H 147 D 33,4 glass door, sides same as door	E6180910
2	Base unit W 90 H 51 D 33,4 flap door opening, side same as door	E4027900
1	Veneered worktop W 180 H 2,2 D 33,4 same colour as door	per lm TIL225
1	Veneered shelf W 150 H 3,8 D 33,4 same colour as door	per lm 0917237
3	Veneered shelf W 60 H 3,8 D 31 same colour as door	per lm 091723
1	Striped back panel with cornice W 330 H 183 Th. 2 same as door	per mq 094327

LIVING K70-3



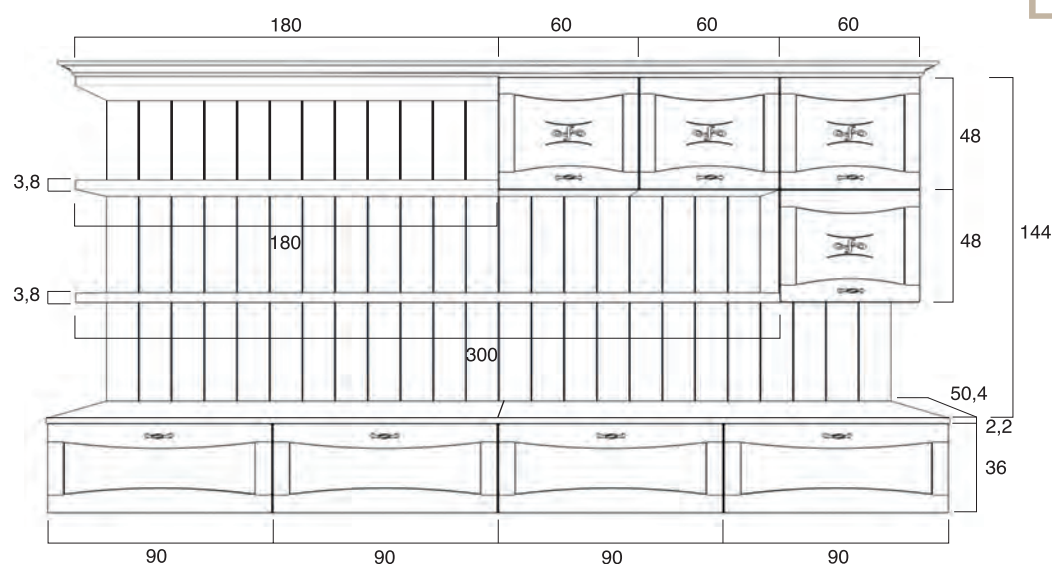
ANTA
door



STRUTTURA
carcass



LIVING K70-3



NR. ELEMENTI	DESCRIZIONE	CODICE
2	Pensile L 60 H 48 P 33,4 anta vetro, fianco come anta	E1040601/2
1	Pensile L 60 H 48 P 33,4 anta vetro	E1040601/2
1	Pensile L 60 H 48 P 33,4 anta vetro, fianchi come anta	E1040601/2
2	Base living sospesa L 90 H 36 P 50,4, cestone fianco come anta	EBL75900
2	Base living sospesa L 90 H 36 P 50,4 cestone	EBL75900
1	Top L 180+180 H 2,2 P 50,4 impiallacciato come anta	al ml TIL226
2	Mensola L 180 H 3,8 P 31 impiallacciata come anta	al ml 091723
1	Mensola L 300 H 3,8 P 31 impiallacciata come anta	al ml 091723
1	Cornice cappello L 451,2	al ml 093010
2	Asta appendipensili ml 2	
1	Schienale dogato senza cornice L 360 H 144 sp.1,8 come anta	al mq 094325
No. of ELEMENTS	DESCRIPTION	CODE
2	Wall unit W 60 H 48 D 33,4 glass door, side same as door	E1040601/2
1	Wall unit W 60 H 48 D 33,4 glass door	E1040601/2
1	Wall unit W 60 H 48 D 33,4 glass door, sides same as door	E1040601/2
2	Hanging living base unit W 90 H 36 D 50,4 deep drawer, side same as door	EBL75900
2	Hanging living base unit W 90 H 36 D 50,4 deep drawer	EBL75900
1	Veneered worktop W 180+180 H 2,2 D 50,4 same colour as door	per lm TIL226
2	Veneered shelf W 180 H 3,8 D 31 same colour as door	per lm 091723
1	Veneered shelf W 300 H 3,8 D 31 same colour as door	per lm 091723
1	Top cornice W 451,2	per lm 093010
2	Wall unit fixing strip lm 2	
1	Striped back panel without cornice W 360 H 144 Th. 1,8 same colour as door	per mq 094325

LIVING K70-4



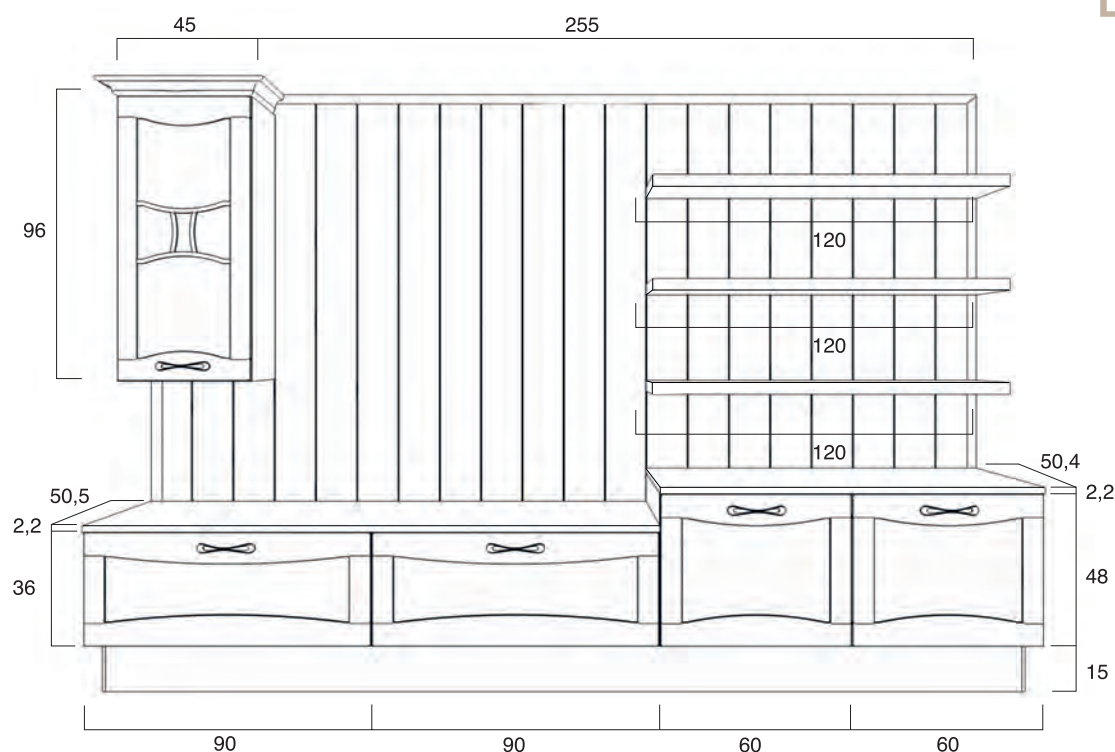
ANTA
door

LACCATO BIANCO
A PORO APERTO
white lacquered open pore

STRUTTURA
carcass

BIANCO CAMELIA
camellia white

LIVING K70-4



NR. ELEMENTI	DESCRIZIONE	CODICE
1	Pensile L 45 H 96 P 33,4 anta vetro, fianchi come anta	E1020451/2
1	Base living L 90 H 51 P 50,4, cestone fianco come anta	EBL25900
1	Base living L 90 H 51 P 50,4, cestone	EBL25900
2	Base living L 60 H 63 P 50,4 fianco come anta	EBL31601/2
1	Top L 180+120 H 2,2 P 50,4 impiallacciato come anta	al ml TIL226
3	Mensola L 120 H 3,8 P 31 impiallacciata come anta	al ml 091723
1	Cornice cappello L 136,2	al ml 093010
1	Asta appendipensili ml 2	
1	Schienale dogato con cornice L 300 H 195 sp.2 impiallacciato come anta	
No. of ELEMENTS	DESCRIPTION	CODE
1	Wall unit W 45 H 96 D 33,4 glass door, sides same as door	E1020451/2
1	Living base unit W 90 H 51 D 50,4 deep drawer, side same as door	EBL25900
1	Living base unit W 90 H 51 D 50,4 deep drawer	EBL25900
2	Living base unit W 60 H 63 D 50,4 side same as door	EBL31601/2
1	Veneered worktop W 180+120 H 2,2 D 50,4 same colour as door	per lm TIL226
3	Veneered shelf W 120 H 3,8 D 31 same colour as door	per lm 091723
1	Top cornice W 136,2	per lm 093010
1	Wall unit fixing strip mt. 2	
1	Veneered striped back panel with cornice W 300 H 195 Th. 2 same colour as door	per mq 094327

COMPOSIZIONE BASSA L 255

LOW COMPOSITION W 255



COMPOSIZIONE BASSA L 300

LOW COMPOSITION W 300



COMPOSIZIONE ALTA L 300

HIGH COMPOSITION W 300



COMPOSIZIONE BASSA L 360

LOW COMPOSITION W 360

