

# TREVISO DAY

*ciliegio e frassino*



TRADITIONAL COLLECTION

ITALIER



# TREVISO DAY

## IL CLASSICO ITALIANO

*La collezione TREVISO Day è disponibile nelle versioni ciliegio e frassino.*

*Caratteristiche:*

- forme classiche sobrie ed eleganti.*
- dettagli decorativi della migliore tradizione artigiana del Made in Italy.*
- utilizza legno massiccio nelle cornici, cappelli e zoccoli, e tranciato in ciliegio/frassino su tutti i pannelli.*
- verniciatura soffice a poro chiuso che mette in evidenza la bellezza delle venature e della struttura “a cattedrale” del ciliegio.*
- un prodotto di assoluta eccellenza ad un prezzo che nessuna concorrenza italiana è in grado di proporre.*

TREVISO Day collection is available in Cherry wood and Ash finish.

Features:

- simple and elegant classical forms.
- decorative details according to the best artisan tradition of “Made in Italy”.
- frames, cornices and plinths are in solid wood, all panels are veneered with cherry wood or ash.
- silk, sealed-pore varnish highlights wood grains and the “cathedral” structure of the cherry wood.
- a product of absolute excellence at a price that no Italian competitor is able to offer.

Коллекция TREVISO Day доступна в цветах вишня и ясень Описание:

- строгие и элегантные классические формы.
- элементы декора выполнены в лучших чертах исконно итальянских ремесленных традиций.
- массив дерева используется для изготовления карнизов и цоколей. Все панели покрыты шпоном вишни/ясеня.
- покраска с шёлковым эффектом с закрытыми порами подчёркивает красоту муаровой структуры дерева вишни.
- продукция высочайшего качества по цене, которой ни одна итальянская компания не в состоянии составить конкуренции.





# TREVISO DAY

COMPOSIZIONE 1





# TREVISO DAY

COMPOSIZIONE 2

*Vetrina tre ante costituita da elemento base con alzata le cui ante telaio, di 25 mm di spessore, racchiudono vetri molati con bisello.*

*Ripiani vetro con spessore 8 mm e specchi bianchi applicati alla schiena.*

*Tavolo con basamento e top intarsiato nella versione ciliegio con raffinata cornice intagliata che avvolge perimetralmente la fascia sotto-top. L'elegante credenza a tre ante e tre cassetti a completamento della composizione.*

3 doors cabinet: combination of sideboard and upper unit with 25 mm. thick wood frame doors mounting polished glasses with bevelled edges. 8 mm. glass shelves and white mirrors on backs. Table with base and Cherry wood veneer table top made precious by carved cornice all around the table top. An elegant sideboard with 3 doors and 3 drawers is completing this composition.

Верхний элемент витрины имеет три стеклянные двери с факетом. Толщина дерева по периметру двери 25 мм. Стеклянные полки имеет толщину 8 мм, задняя стенка зеркальная. Рельефное основание стола и столешница инкрустированная вишней с изысканным резным карнизом, который со всех сторон обволакивает стол под столешницей. Элегантный трёхстворчатый буфет, оснащённый также тремя выдвижными ящиками завершает композицию.







*Il corpo centrale della vetrina è curvo e presenta una cornice cappello in legno di ajous curvato.*

*L'anta è a telaio in legno massiccio giuntato a 45°.*

*I cassetti montano guide **blum** a chiusura rallentata (soft-closing).*

*I pannelli della collezione TREVISO day sono realizzati in spessore 22 mm ad assicurare una struttura solida.*

*Fregi decorativi intagliati e in rilievo frutto di una sapiente lavorazione manuale.*

*Tutti i top sono in spessore 22 mm.*

Vitrine central element is curved; upper cornice is made in curved Ajous wood. Vitrine doors are made in solid wood joined with 45° cut.

Drawers are all equipped with **blum** soft-closing metal runners.

Elements of TREVISO Day collection are made of 22 mm. thick panels as guarantee of structural strength and stability.

Carved decorative details are the result of skilled manual work process.

Every top is 22 mm thick.

Центральная дверца витрины изогнутая и сверху обрамлена изогнутым карнизом из дерева абачи.

Рама двери из массива дерева соединены под 45 градусов.

Ящики оснащены системой доводки **blum**.

Все элементы коллекции TREVISO day имеют толщину 22 мм, что обеспечивает цельную структуру.

Декоративная инкрустация, плод ручной работы опытных мастеров.

Все столешницы имеют толщину 22 мм.



TREVISO DAY



# TREVISO DAY

*Tavolo da pranzo ovale allungabile fino a 2,40 mt. per 10 comodi posti a sedere. L'uso di un meccanismo guide scorrevoli hi-tech assicura stabilità ed elimina flessioni all'estremità. La fascia sotto il top del tavolo è impreziosita dalla tipica cornice Treviso intagliata ad archi.*

Oval dining table extendible up to 2,40 mt. for 10 comfortable seats. Hi-tech sliding mechanism gives stability and stops extremities from flexing.

The under-top band is enriched by the particular TREVISO cornice with arch-shaped carvings.

Овальный обеденный стол, в разложенном виде имеет размеры 2,40 метра и прекрасно подойдёт для комфортного обеда на 10 персон. Использование направляющих **hi-tech** обеспечивает надёжную работу механизма и исключает прогибы по краям. Основание под столешницей украшено характерным карнизом Treviso имеющим дугообразную гравировку.







*Tutte le ante sono dotate di serrature con chiave impreziosite da eleganti fiocchi pendenti (optional). Pomoli e maniglie rigorosamente Made in Italy completano la serie degli elementi per l'apertura di ante e cassetti.*

*Tutti gli elementi della collezione sono caratterizzati da una tipica cornice in legno con elegante intaglio ad archetti. I frontali cassetti sono riquadrati da cornici in legno massiccio.*

All doors are provided with lock and key enriched by elegant fabric pendants (optional). Strictly "Made in Italy" knobs and handles are completing doors and drawers in this collection.

The peculiar characteristics of this collection is the presence of a wood cornice with elegant arches carvings. Drawers fronts are framed in solid wood.

Все двери оснащены замками с ключами, украшенными элегантными свисающими кисточками (в стоимость не включены). Ручки, изготовленные в Италии, завершают ряд аксессуаров для дверей и ящиков. Все элементы коллекции имеют характерный деревянный карниз с элегантной дугообразной гравировкой.

Все передние ящики обрамлены рамкой из массива дерева.





# TREVISO DAY

COMPOSIZIONE 3



*Tre tipologie di porta tv disponibili nelle misure 170 cm (come foto) – 140 cm e 111 cm consentono, con l'abbinamento di vetrine singole dotate di fianchi aperti con vetro, soluzioni a parete di ogni misura.*

Three types of TV units are available with sizes 170 cm. (as per picture) – 140 cm. and 111 cm. which allow different combinations with single columns with glass sides to accommodate for every space.

Доступны 3 варианта тумб под ТВ, с размерами: 170 см (как на фото), 140 см и 111 см. Каждую из них можно дополнить одностворчатой витриной с открытыми стеклянными боковинами, что позволит вам создать собственную композицию любых размеров.





*Credenza a quattro ante.*

Four doors sideboard.

Четырёхдверный буфет.



TREVISO DAY



*Angoliera con anta telaio e vetro bisellato a riempire gli angoli degli ambienti.*

Corner unit with wooden frame door and beveled glass.

Угловая витрина изготовлена специально для углов в жилых помещениях. Рамка двери выполнена из дерева, внутри рамки стекло, ограниченное со всех сторон.





# TREVISO DAY

COMPOSIZIONE 4





# TREVISO DAY

COMPOSIZIONE 5









# TREVISO DAY

COMPOSIZIONE 6



*Tutti gli elementi della collezione sono caratterizzati da una tipica cornice in legno con elegante intaglio ad archetti. I frontali cassetti sono riquadrati da cornici in legno massiccio.*

The peculiar characteristics of this collection is the presence of a wood cornice with elegant arches carvings. Drawers fronts are framed in solid wood.

Все элементы коллекции имеют характерный деревянный карниз с элегантной дугообразной гравировкой. Все передние ящики обрамлены рамкой из массива дерева.







# TREVISO DAY

COMPOSIZIONE 7



*Il corpo centrale della vetrina è curvo e presenta una cornice cappello in legno di ajous curvato. L'anta è a telaio in legno massiccio giuntato a 45°*

Vitrine central element is curved; upper cornice is made in curved Ajous wood. Vitrine doors are made in solid wood joined with 45° cut.

Центральная дверца витрины изогнутая и сверху обрамлена изогнутым карнизом из дерева абачи. Рама двери из массива дерева соединены под 45 градусов.



# TREVISO DAY

COMPOSIZIONE 8





TREVISO DAY











# TREVISO

HOME OFFICE





# TREVISO DAY



*La finitura chiara su tranciato in legno frassino è eseguita a poro semiaperto che definisce in modo soft la verniciatura e il disegno del legno.  
Le gole, gli intagli e i capitelli degli articoli Treviso Frassino sono impreziositi da sfumature lievemente dorate eseguite a mano.*

The semi-open pore ivory finish on ash wood veneer softly defines the varnish and the wood veins.  
Light and golden hand-made decorations enrich the engravings and ornaments of TREVISO day Ash collection.

Шпон ясеня цвета слоновой кости имеет пористую структуру, что слегка подчёркивает лакировку и структуру дерева. Инкрустации и капители изделий коллекции Treviso Day в цвете яшень вручную украшаются лёгкой позолотой.







TREVISO DAY





TREVISO DAY

La collezione Treviso offre tavoli di varie forme e dimensioni: ovale, rotondo e rettangolare con prolunga e tavolini da salotto.

Treviso collection offers tables in different shapes and dimensions: oval, rectangular and round dining tables with extension and coffee tables.

Коллекция Treviso предлагает вам столы различных форм и размеров: овальные, прямоугольные с вставкой, круглые и журнальные.





*Sedie: in legno di faggio essiccato con sedute e schienale che possono essere rivestite in varie stoffe di prima qualità. Finitura ciliegio o frassino anticato a mano.*

Chairs: dried beech wood structure with the possibility to upholster seat and back in different high quality fabrics. Cherry or antiqued-Ash hand finish.

Стулья: изготовлены из высушенного бука. Сиденья и спинки можно обить самыми разными тканями высочайшего качества. Отделка в вишне или ясене, стилизованная вручную под старину.

COD. 134SED.01CIMS80 - BROCCATELLO COL. 04



COD. 134CAP.01CIMS80 - BROCCATELLO COL. 04



COD. 134SED.01FRMS75 - SATURN 9

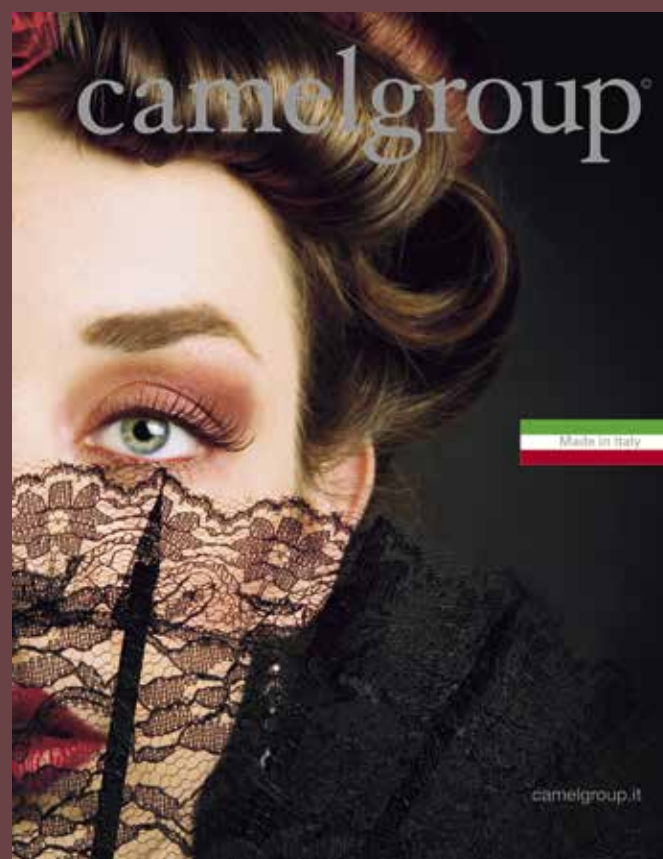


COD. 134CAP.01FRMS75 - SATURN 9



# TREVISO DAY

*ciliegio e frassino*



TRADITIONAL COLLECTION

# ITALIER

[www.italier.cz](http://www.italier.cz) | [info@italier.cz](mailto:info@italier.cz) | +420 774 431 196

