



Homy _ Notte

Letti Beds
Gruppi Units
Armadi Wardrobes



Ora

_ Ora

pag. 12-19



Zonda

_ Zonda

pag. 28-35



Solano

_ Solano

pag. 28-35



Ponente

_ Ponente

pag. 28-35



Scacco

_ Scacco

pag. 12-19



Tod

_ Tod

pag. 28-35



Lotus

_ Lotus

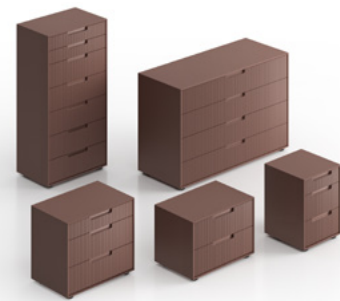
pag. 28-35



Giada

_ Giada

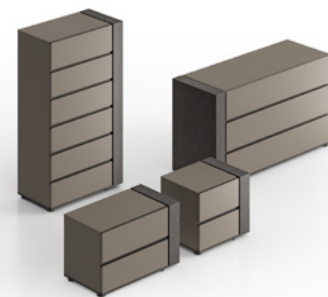
pag. 12-19



Quadro Grecato

_ Quadro Grecato

pag. 28-35



Dolomia

_ Dolomia

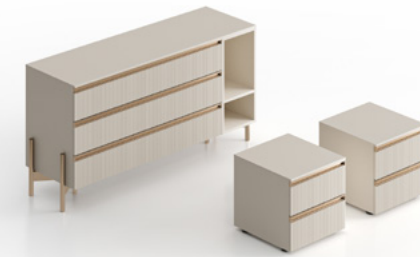
pag. 28-35



Opale

_ Opale

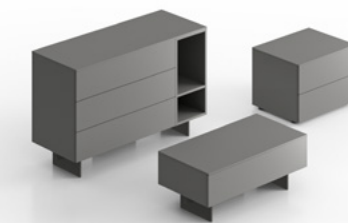
pag. 28-35



Sistema Ego

_ Ego range

pag. 12-19



Sistema Ventidue

_ Ventidue range

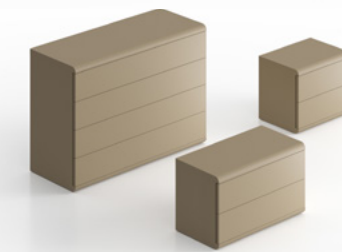
pag. 28-35



Sistema Cobalto

_ Cobalto range

pag. 28-35



Agata

_ Agata

pag. 28-35



Ego Maxi

_ Ego Maxi

pag. 12-19



Vision

_ Vision

pag. 28-35



Trial

_ Trial

pag. 28-35



Gretrato

_ Gretrato

pag. 28-35



Spira

_ Spira

pag. 12-19



Stagionale Ego Maxi

_ Ego Maxi subdivided wardrobe

pag. 28-35



Luxury

_ Luxury

pag. 28-35

Indice _ **Cabine armadio**

Index _ Walk-in wardrobes



Naked

_ Naked

pag. 28-35



Luxury

_ Luxury

pag. 28-35

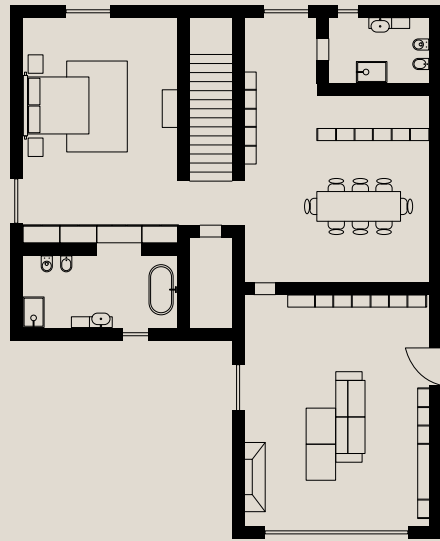


Naked e Bold

_ Naked and Bold

pag. 28-35

“Cambiamo
il punto di vista,
trasformando
elementi contenitivi
da oggetti marginali
di una stanza
in spazi modulabili
in cui vivere
la nostra quotidianità.”



- **Armadio EGO Maxi**
EGO Maxi wardrobe
- **Sistema GIADA**
GIADA range
- **Letto ORA**
ORA bed

Villa Ronchi
_ Ronchi Villa

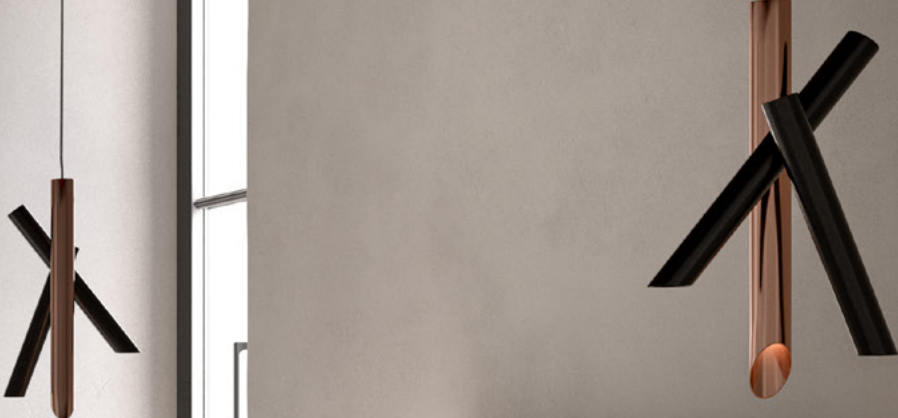
Ogni angolo riflette un'atmosfera di quiete e accoglienza. Una casa rustica dai toni caldi e un fascino senza tempo.

_ Every corner reflects an atmosphere of welcoming calm. A country home in warm colours oozing timeless charm.



01







IT_

Il letto Ora è composto da due pannelli che possono avere finiture diverse tra loro. Quello retrostante può avere texture materiche e marmoree come: petra o statuario. I pannelli sono dotati di un sistema di retroilluminazione.

EN_

The Ora bed is made up of two panels which can come in different finishes. The one at the back can have structured marble-like textures such as: Petra or Statuario. The panels come with a backlighting system.



Sezione _ Moduli Ponte Ego Maxi

Section _ Ego Maxi bridging units

Dettagli Tecnici
Technical details



IT_

Gli elementi a ponte permettono di ricavare uno spazio all'interno dell'armadio per ospitare elementi che compongono la stanza. Degli esempi sono: il modulo Mystery con ante o senza, che funge da passaggio verso un'altra stanza, o il modulo ponte chiuso da una boiserie.

EN_

Bridging units can be used to carve out a space within the wardrobe for other elements that make up the room. Examples include: the Mystery unit with or without doors, serving as a passageway to another room, or the bridging unit sealed with wood panelling.



Modulo Mystery

_ Mystery unit



Modulo ponte

_ Bridging unit



Modulo Mystery con porta di chiusura

_ Mystery unit with sealing door



Sistema Giada

_ Giada range

Moduli retro finiti
Finished back units



● **Scocca _ ES Matwood Dark**
Body _ ES Matwood Dark

● **Maniglia _ LZ Titanio Metallizzato**
Handle _ LZ Titanio Metallizzato





SM Statuario



LZ Titanio Metallizzato



SN Petra



ES Matwood Dark

Armadio Ego Maxi _ Ego Maxi wardrobe

L.2749 - H.2530 - P.605
W.2749 - H.2530 - D.605

Letto Ora _ Ora bed

L.1913 - H.950 - P.2205
W.1913 - H.950 - D.2205

Sistema Giada _ Giada range

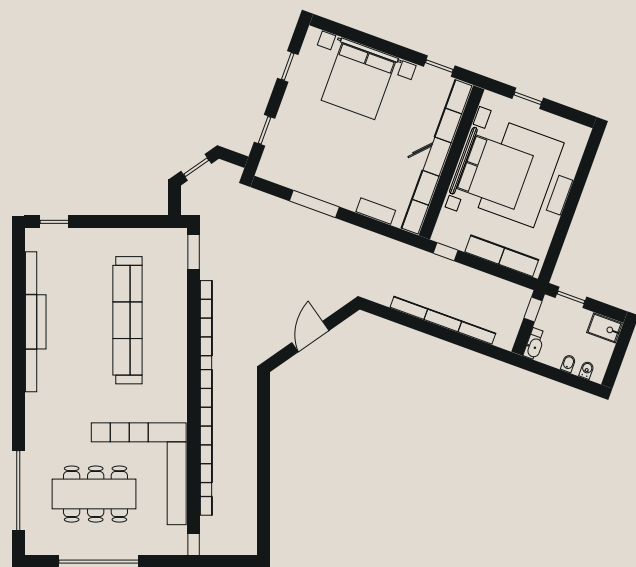
L.612 - H.502 - P.491
W.612 - H.502 - D.491



Sistema Giada _ Giada range

L.1224 - H.746 - P.491
W.1224 - H.746 - D.491





Edificio Clara
_ Clara House

- _ **Armadio VISION**
VISION wardrobe
- _ **Sistema GIADA**
GIADA range
- _ **Letto ORA**
ORA bed

Una casa elegantemente classica impreziosita da mobili moderni, il connubio perfetto di tradizione e contemporaneità.

_ An elegantly classic home embellished with modern furniture, striking the perfect balance between traditional and contemporary.



02





- 30 -

- 31 -



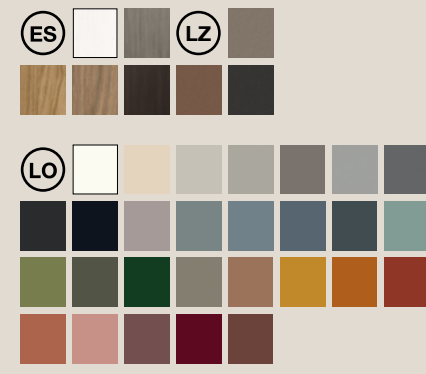
Sezione _ Letto Ora

Section _ Ora bed

Dettagli Tecnici
Technical details



① Finiture Testiera _ Headboard finishes



② Finiture Retro Testiera _ Headboard back finishes






Sistema Giada

_ Giada range

Moduli retro finiti
Finished back units



 **Scocca _ ES Matwood Honey**
Body _ ES Matwood Honey

 **Maniglia _ LZ Titanio Metallizzato**
Handle _ LZ Titanio Metallizzato







IT_

Il modulo Vision è abbinabile ad armadi con anta battente o scorrevole. Può disporre di frontali lisci o caratterizzati dalla maniglia Ego. La sua versatilità è data dalle diverse attrezzature interne di cui esso dispone.

EN_

The Vision unit can be paired with hinged-door or sliding-door wardrobes. The fronts can be smooth (Liscia) or feature the Ego handle. Its versatility is guaranteed by the multiple internal accessories available.

Sezione _ Moduli Vision

Section _ Vision units

Dettagli Tecnici
Technical details



IT_

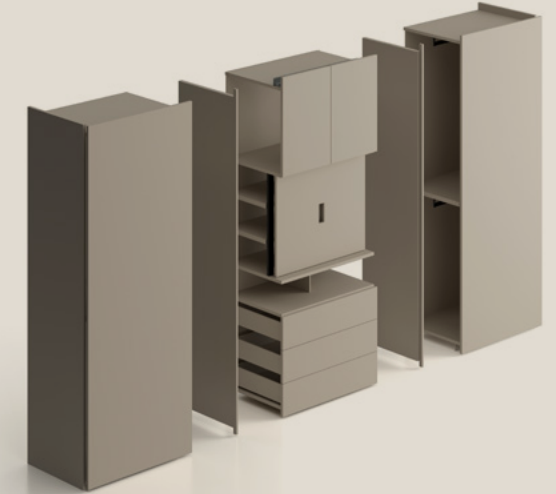
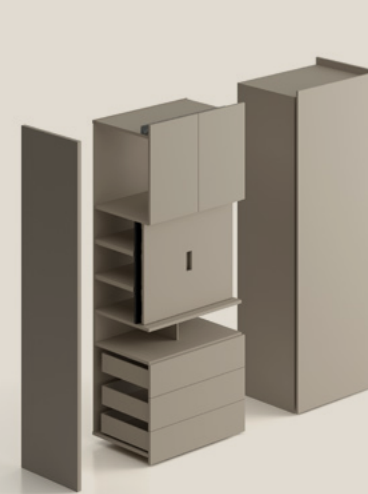
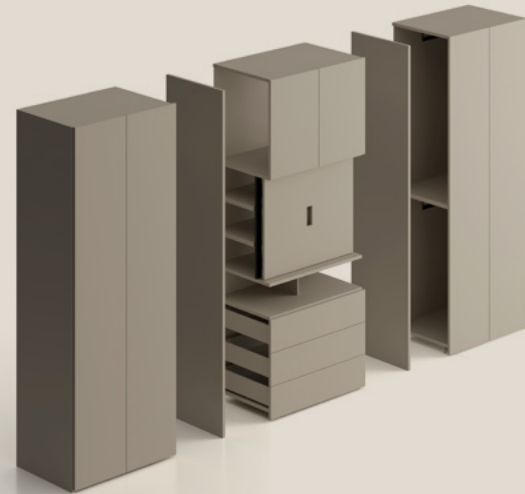
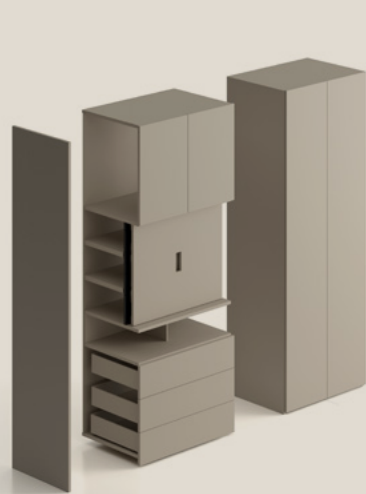
Il modulo Vision può essere posizionato a sinistra, al centro o a destra di una composizione armadio con moduli battenti o scorrevoli.

EN_

The Vision unit can be fitted to the left, centre or right of a wardrobe composition with hinged or sliding door units.

POSIZIONAMENTO SU ANTA BATTENTE _ POSITIONING ON HINGED DOOR

POSIZIONAMENTO SU ANTA SCORREVOLE _ POSITIONING ON SLIDING DOOR



Modulo Vision laterale
_ Vision side unit

Modulo Vision centrale
_ Vision central unit

Modulo Vision laterale
_ Vision side unit

Modulo Vision centrale
_ Vision central unit



Disposizione TV
_ TV arrangement



Ripiano legno con luce led
_ Wooden shelf with LED light



Disposizione TV
_ TV arrangement

Sezione _ Moduli Vision

Section _ Vision units

IT_

Il modulo Vision dispone di diverse modularità: ante, cassetti e vani a giorno, componibili tra loro. Disponibili frontali lisci o con maniglia Ego.

MODULARITÀ _ MODULAR FORMATS

EN_

The range of modular Vision units is extensive: doors, drawers and open-fronted compartments, which can be combined together. Available with smooth Liscia fronts or with Ego handle.



Modulo Vision 2 ante + 4 cassetti
_ Vision unit with 2 doors + 4 drawers

Modulo Vision 2 ante + 3 cassetti + vano a giorno
_ Vision unit with 2 doors + 3 drawers + open-fronted compartment



Modulo Vision 2 + 2 ante
_ Vision unit with 2 + 2 doors

Modulo Vision 2 + 2 ante + vano a giorno
_ Vision unit with 2 + 2 doors + open-fronted compartment

Sezione _ Moduli Porta TV

Section _ TV units

Dettagli Tecnici
Technical details



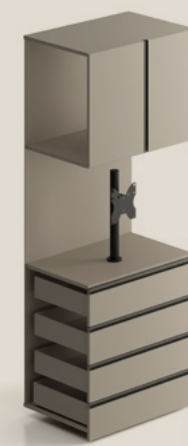
IT_

I moduli porta Tv sono progettati per ospitare la televisione, offrendo inoltre pratiche soluzioni di archivio per dispositivi, accessori, libri, oggetti.

MODULI PORTA TV _ TV UNITS

EN_

TV units are designed to accommodate your television, while also offering practical storage solutions for devices, accessories, books and ornaments.



Modulo Porta TV 2 Ante + 4 Cassetti
_ TV unit with 2 doors + 4 drawers

Modulo Porta TV 2 + 2 Ante
_ TV unit with 2 + 2 doors

**MANCA RENDER CON
MANIGLIA EGO**



LO Nebbia



LZ Champagne Metallizzato



CE Eco Limo



ES Matwood Honey

Armadio Vision _ Vision wardrobe

L.2759 - H.2530 - P.643
W.2759 - H.2530 - D.643

Letto Ora _ Ora bed

L.1913 - H.950 - P.2131
W.1913 - H.950 - D.2131

Sistema Giada _ Giada range

L.459 - H.502 - P.491
W.459 - H.502 - D.491



Sistema Giada _ Giada range

L.1224 - H.746 - P.491
W.1224 - H.746 - D.491



Sezione _ Letto Ora

Section _ Ora bed

Dettagli Tecnici
Technical details



IT_

La vasta scelta di ring offre la possibilità di personalizzare l'estetica del letto, garantendo comfort e adattabilità alle esigenze individuali.

EN_

The extensive range of frames allows the styling of the bed to be customised, ensuring comfort and adaptability to individual requirements.

LETTI SEMPLICI _ SIMPLE BEDS

LETTI CONTENITIVI _ STORAGE BEDS



Ring 1 _ Piede Curvo
Frame 1 _ Curved feet



Ring 2 _ Tender
Ring 2 _ Tender



Ring 5 _ Box
Ring 5 _ Box



Ring 6 _ Box imbottito
Frame 6 _ Upholstered box



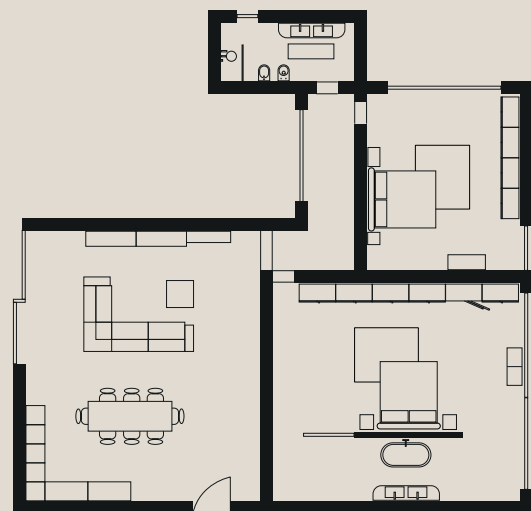
Ring 3 _ Staffa
Frame 3 _ Bracket



Ring 4 _ Plexi
Ring 4 _ Plexi



Ring 10 _ Fly
Ring 10 _ Fly



Villa Lana
_ Lana Villa

- _ **Armadio VISION**
VISION wardrobe
- _ **Sistema GIADA**
GIADA range
- _ **Letto ZONDA**
ZONDA bed

Una luminosa villa modernista,
dove interno ed esterno si
fondono e l'arredamento
crea percorsi emozionali
unici per ogni stanza.

_ A bright and modern villa, where the inside comes together with the outside and the furniture creates unique enticing paths leading to every room.



03



50

51





- 54 -

- 55 -



Sistema Giada

_ Giada range

Moduli retro finiti
Finished back units



● **Scocca _ CE Pepe**
Body _ CE Pepe

● **Maniglia _ LO Pepe**
Handle _ LO Pepe





Homy _ Notte



Homy _ Notte



CE Eco Avorio



LO Avorio



TF Firenze 20



VM Titanio Metallico



ES Matwood Dark

Armadio Vision _ Vision wardrobe

L.3001 - H.2530 - P.639
W.3001 - H.2530 - D.639

Letto Zonda _ Zonda bed

L.1970 - H.1125 - P.2250
W.1970 - H.1125 - D.2250

Sistema Giada _ Giada range

L.459 - H.500 - P.491
W.459 - H.500 - D.491



Sistema Giada _ Giada range

L.1224 - H.744 - P.491
W.1224 - H.744 - D.491





Casa Zilin
_ Zilin House

- **Armadio LISCIO Trial**
Smooth Liscia Trial wardrobe
- **Sistema VENTIDUE**
VENTIDUE range
- **Letto ZONDA**
ZONDA bed

Sapori caldi della terra
nelle tinte, architetture
e arredi armonizzati per
un ristrutturato arioso ed
accogliente.

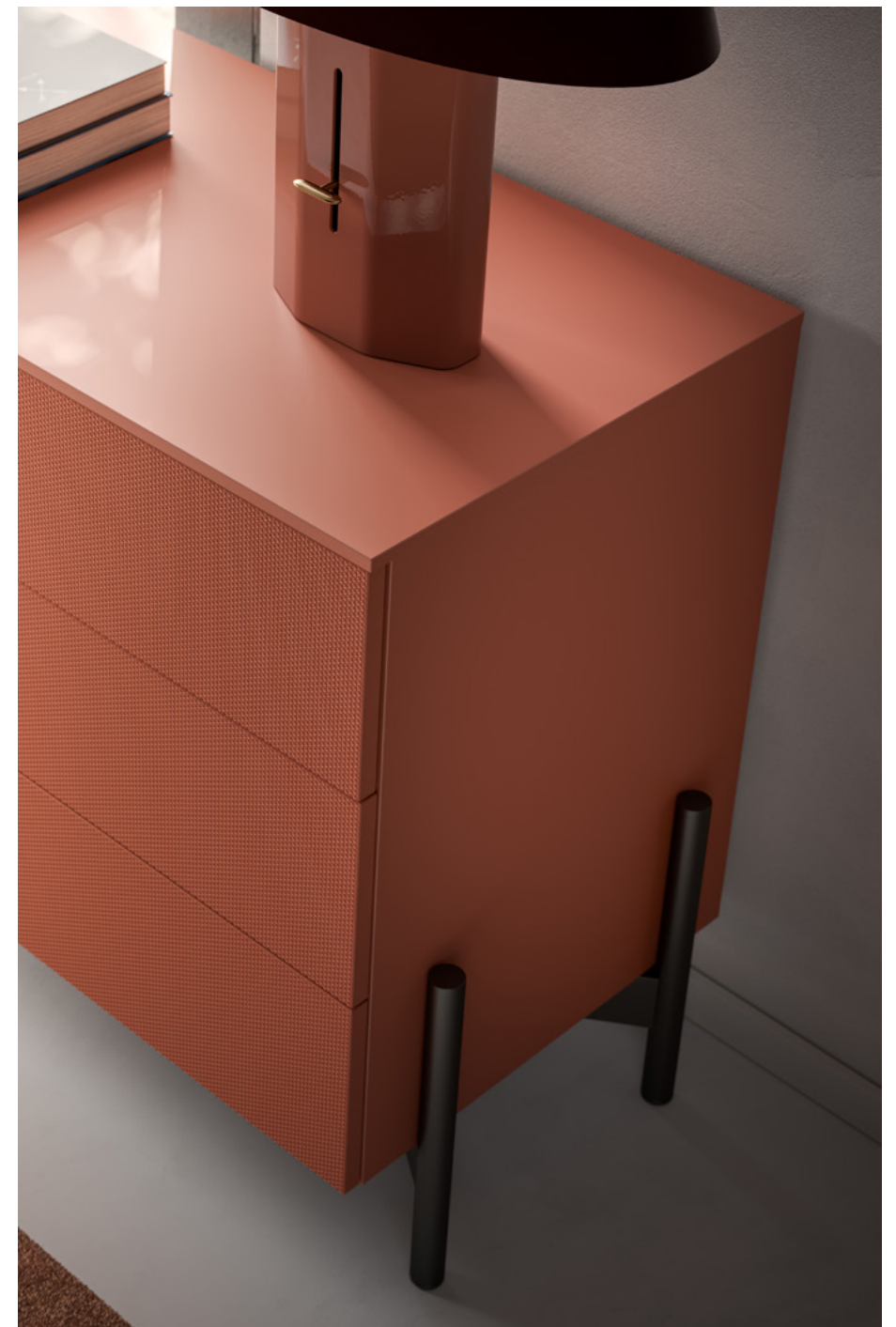
_ A palette of warm, earthy tones, combined with harmonious architecture and furnishings, transforms this renovated space into a welcoming haven.



04







IT_

Il sistema Ventidue, con frontali in finitura Trial, combina estetica contemporanea e texture innovative, donando un tocco di eleganza e modernità alla camera da letto.

EN_

The Ventidue collection, with Trial finish fronts, combines contemporary aesthetics with innovative textures, adding a touch of elegance and modernity to the bedroom.





Composizione _ **HNC104**

RS Trial Rosa Antico

LZ Titanio Metallizzato

RS Trial Avorio

VM Titanio Metallico

TU Urbino 03

ES Matwood Coffee

Armadio Liscio Trial _ Smooth Liscia Trial wardrobe

L.3276 - H.2530 - P.602
W.3276 - H.2530 - D.602

Letto Zonda _ Zonda bed

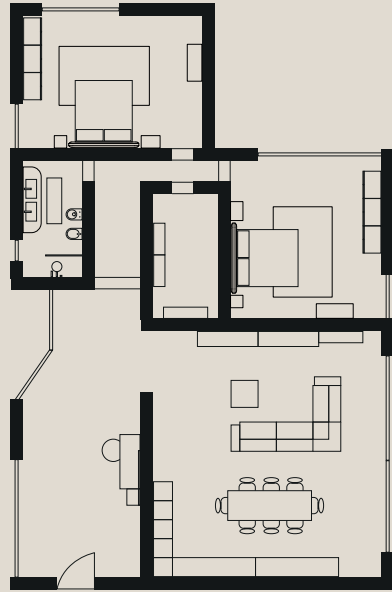
L.1970 - H.1125 - P.2181
W.1970 - H.1125 - D.2181

Sistema Ventidue _ Ventidue range

L.613 - H.451 - P.509
W.613 - H.451 - D.509

Sistema Ventidue _ Ventidue range

L.1225 - H.763 - P.509
W.1225 - H.763 - D.509



- **Armadio GRECATO**
GRECATO wardrobe
- **Gruppo QUADRO GRECATO**
QUADRO GRECATO units
- **Letto ZONDA**
ZONDA bed

Casa Marotti
_ Marotti House

Colore e matericità delle ante attraversano coerentemente gli spazi generando un ambiente domestico confortevole e di carattere.

_ The colours and textures of the doors flow seamlessly throughout the space, creating a warm and inviting home.

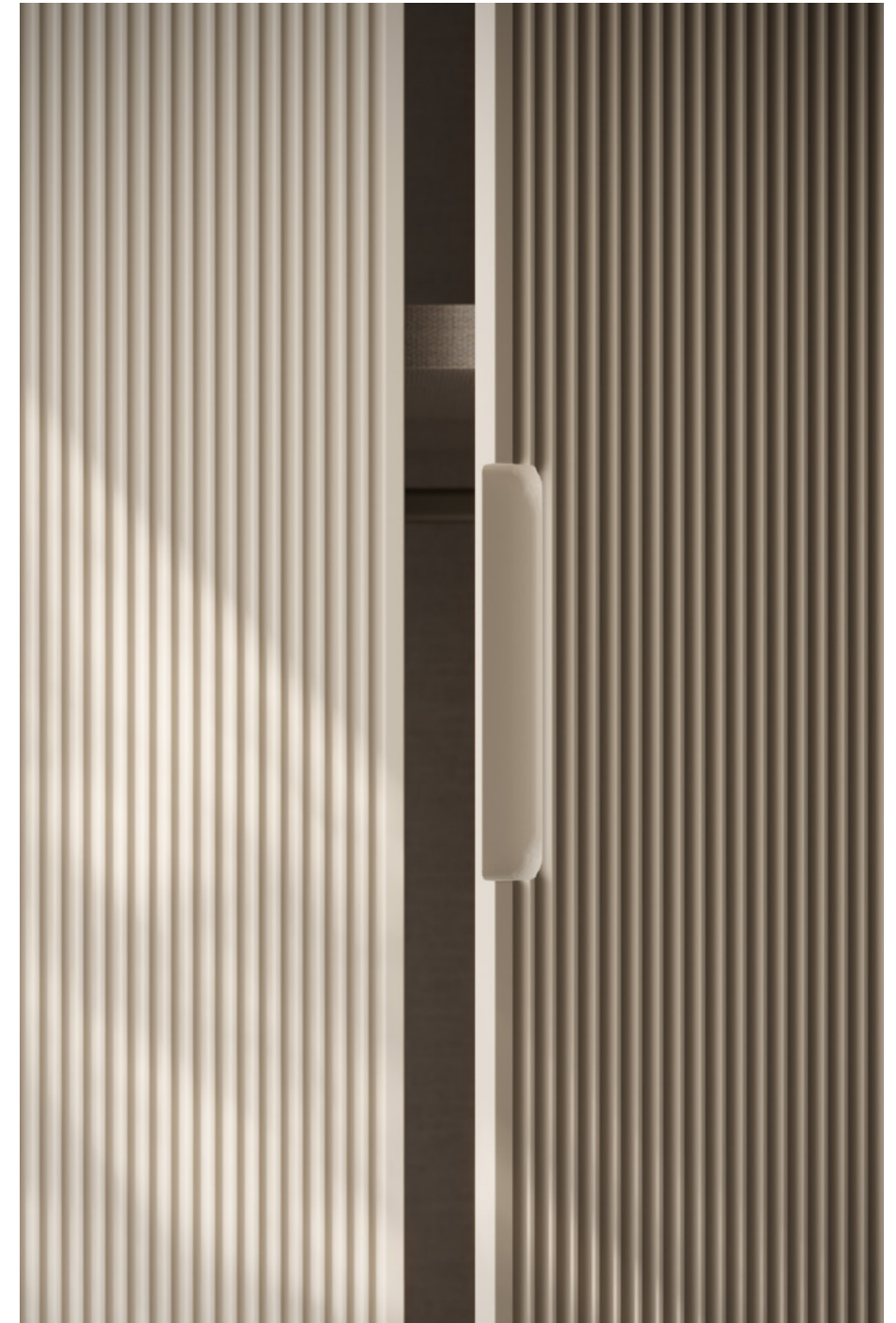


05



- 78 -

79







IT_

L'effetto greco applicato al gruppo Quadro crea un interessante gioco di luci e ombre, arricchendo l'ambiente con raffinatezza e carattere. Disponibile in vari colori e finiture, si adatta ai diversi stili di arredamento.

EN_

The fluted Greco effect applied to the Quadro unit creates a delightful play of lights and shadows, embellishing the setting with sophistication and character. Available in various colours and finishes, to suit different interior décor styles.



Gruppo Quadro Greco

_ Quadro Greco units

● **Scocca _ LO Nebbia**
Body _ LO Nebbia

● **Frontali _ FS Greco Nebbia**
Fronts _ FS Greco Nebbia



Composizione _ **HNC105**



CE Eco Avorio



FS Grecato Avorio



VC Vetro Rigato



LO Foresta



FS Grecato Foresta



TF Firenze 19



VM Titanio Metallico

Armadio Grecato _ Grecato wardrobe

L.2749 - H.2530 - P.621
W.2749 - H.2530 - D.621

Letto Zonda _ Zonda bed

L.1970 - H.1125 - P.2210
W.1970 - H.1125 - D.2210

Quadro Grecato _ Quadro Grecato

L.400 - H.532 - P.400
W.400 - H.532 - D.400

Quadro Grecato _ Quadro Grecato

L.1223 - H.799 - P.500
W.1223 - H.799 - D.500

Sezione _ Letto Zonda

Section _ Zonda bed

Dettagli Tecnici
Technical details



IT_

La testiera del letto Zonda si integra facilmente ai diversi ring creando vari stili di letto, dal moderno al classico.

EN_

The headboard on the Zonda bed easily matches the various frames available to create a variety of bed styles, ranging from modern to classic.

LETTI SEMPLICI _ SIMPLE BEDS

LETTI CONTENITIVI _ STORAGE BEDS



Ring 1 _ Piede Curvo
Frame 1 _ Curved feet



Ring 2 _ Tender
Ring 2 _ Tender



Ring 5 _ Box
Ring 5 _ Box



Ring 6 _ Box imbottito
Frame 6 _ Upholstered box



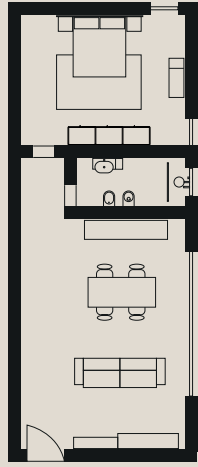
Ring 3 _ Staffa
Frame 3 _ Bracket



Ring 4 _ Plexi
Ring 4 _ Plexi



Ring 10 _ Fly
Ring 10 _ Fly



Edificio Parioli
_ Parioli House

- _ **Armadio Anta SPIRA**
Wardrobe with SPIRA door
- _ **Sistema COBALTO**
COBALTO range
- _ **Letto SOLANO Fly Imbottito**
SOLANO Fly upholstered bed

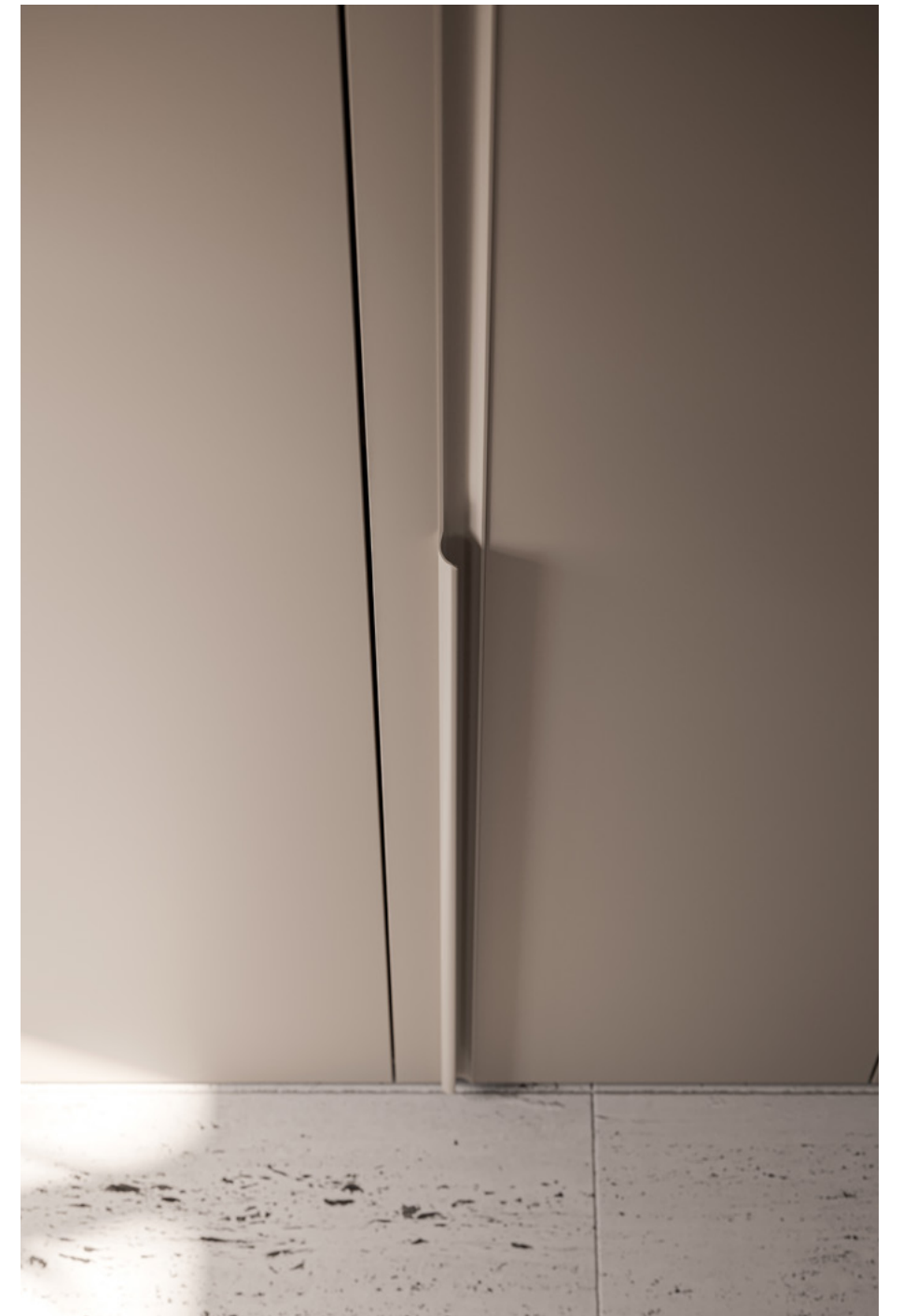
Le armonie cromatiche,
gestite con attenzione
formale, generano spazi
sobri anche nelle architetture
liberty del secolo scorso.

_ Through an impeccably thorough and refined use of colour, even the most elaborate Liberty architecture can achieve a sense of understated elegance.



06





IT_

L'armadio con la nuova anta dotata di maniglia Spira rappresenta una combinazione di funzionalità e design contemporaneo. Personalizzabile in diverse finiture permette di essere adattata in diversi contesti.

EN_

The wardrobe with the new door fitted with the Spira handle constitutes a combination of functionality and contemporary design. It can be customised in various finishes to suit a variety of contexts.

Sezione _ Anta Spira

Section _ Spira door

Dettagli Tecnici
Technical details



IT_

L'anta Spira è disponibile con maniglia in finiture metallizzate o laccate, e l'anta in tutte le finiture sotto indicate.

EN_

The Spira door is available with a handle in bright metallic or lacquered finishes, and the door in all finishes included below.

VARIANTI CON MANIGLIA METALLIZZATA _ VARIANTS WITH BRIGHT METALLIC HANDLE



LZ Titanio metallizzato / LO Salvia
LZ Titanio metallizzato / LO Salvia



LZ Titanio metallizzato / CE Eco Pepe
LZ Titanio metallizzato / CE Eco Pepe



LZ Titanio metallizzato / ES Matwood Honey
LZ Titanio metallizzato / ES Matwood Honey

VARIANTI CON MANIGLIA LACCATA _ VARIANTS WITH LACQUERED HANDLE



LO Salvia / LO Salvia
LO Salvia / LO Salvia



LO Pepe / CE Eco Pepe
LO Pepe / CE Eco Pepe



LO Pepe / ES Matwood Honey
LO Pepe / ES Matwood Honey



LZ Titanio metallizzato / SN Petra
LZ Titanio metallizzato / SN Petra



LZ Titanio metallizzato / LZ Titanio metallizzato
LZ Titanio metallizzato / LZ Titanio metallizzato



LO Pepe / SN Petra
LO Pepe / SN Petra



LO Verde Ombra / LZ Champagne metallizzato
LO Verde Ombra / LZ Champagne metallizzato



- 100 -

- 101 -

102



103



IT_

Il letto Solano offre un'atmosfera moderna e luminosa alla camera da letto. La luce sottostante non solo accentua il design galleggiante del letto, ma crea anche un effetto accogliente e rilassante.

EN_

The Solano bed generates a bright, modern bedroom ambiance. The light underneath not only emphasises the floating bed design but also creates a welcoming and relaxing look.



IT_

Il letto offre un ampio spazio contenitivo sotto la struttura, ideale per ottimizzare l'organizzazione della camera. Questa soluzione combina eleganza e funzionalità, mantenendo l'ambiente ordinato e moderno.

EN_

The bed offers plenty of storage space under the frame, making it ideal for a well-organised bedroom. This solution combines elegance with functionality, keeping the setting tidy and modern.

Composizione _ **HNC106**

CE Eco Avorio

LO Avorio

EC Paris 280

Sistema Cobalto _ Cobalto range

L.550 - H.390 - P.488
W.550 - H.390 - D.488

Letto Solano Fly Imbottito _ Solano Fly upholstered bed

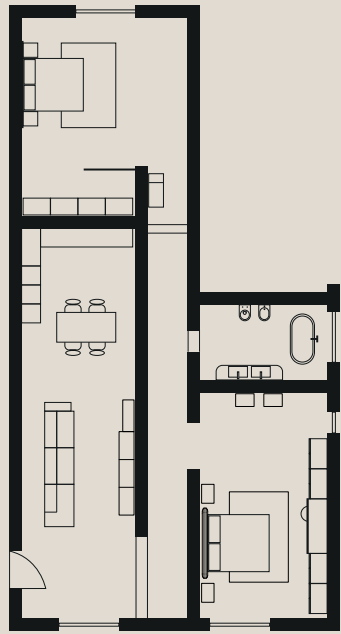
L.2829 - H.1135 - P.2142
W.2829 - H.1135 - D.2142

Armadio Anta Spira _ Wardrobe with Spira door

L.2749 - H.2530 - P.622
W.2749 - H.2530 - D.622

Sistema Cobalto _ Cobalto range

L.1650 - H.816 - P.488
W.1650 - H.816 - D.488



Casa Modico
_ Modico House

- _ Cabina Armadio **NAKED**
NAKED walk-in wardrobe
- _ Sistema **COBALTO**
COBALTO range
- _ Letto **SOLANO Fly Plissé**
SOLANO Fly Plissé bed

Le atmosfere raffinate di una casa mid-century sono gestite con sobrietà accostando legni scuri a tinte neutre e pastellate.

_ The sophisticated atmospheres of a mid-century home are simply achieved by combining dark wood with neutral pastel shades.



07











IT_

Il sistema Cobalto offre la possibilità di personalizzare i moduli che lo creano, formando diverse disposizioni che consentono di creare composizioni uniche e funzionali.

EN_

The Cobalto collection provides the opportunity to customise each composition unit, putting together a variety of arrangements leading to unique and functional compositions.

Composizione _ **HNC107**



SN Petra



ES Matwood Dark



LO Ruggine



VM Titanio Metallico



TF Firenze 10

Sistema Cobalto _ Cobalto range

L.550 - H.390 - P.488
W.550 - H.390 - D.488

Letto Solano Fly Plissé _ Solano Fly Plissé bed

L.2829 - H.1135 - P.2142
W.2829 - H.1135 - D.2142

Cabina Armadio Naked _ Naked walk-in wardrobe

L.3657 - H.2530 - P.578
W.3657 - H.2530 - D.578

Sistema Cobalto _ Cobalto range

L.1100 - H.741 - P.488
W.1100 - H.741 - D.488



Villa Cabana
_ Cabana Villa

- **Cabina Armadio LUXURY**
LUXURY walk-in wardrobe
- **Sistema EGO GRECATO**
EGO GRECATO range
- **Letto SOLANO Plissé**
SOLANO Plissé bed

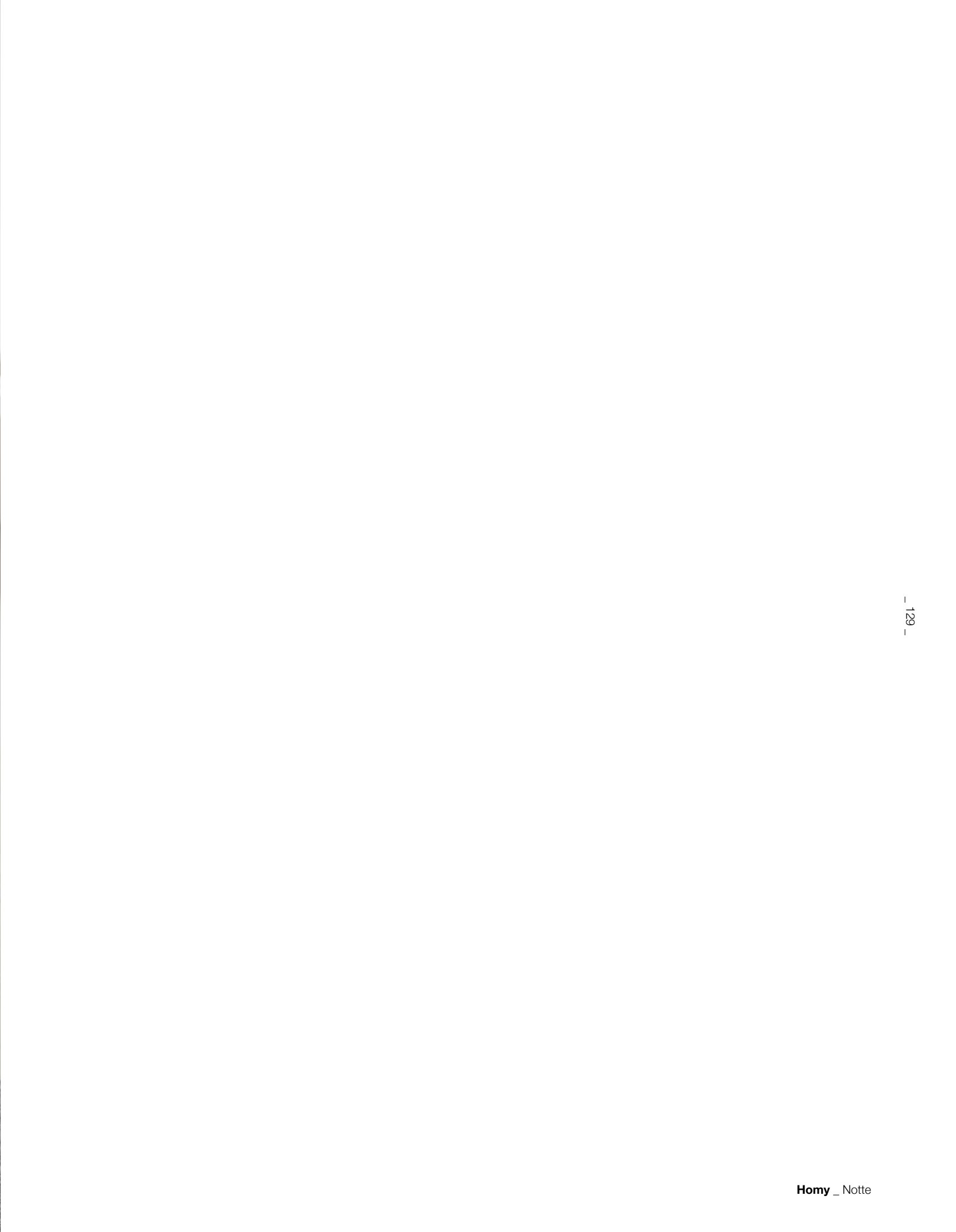
La sobrietà dei dettagli,
ispirati alla classicità,
assicura stati d'animo
rilassati anche se in pieno
centro cittadino.

_ Classic, understated details create a serene atmosphere,
even in the heart of the city.



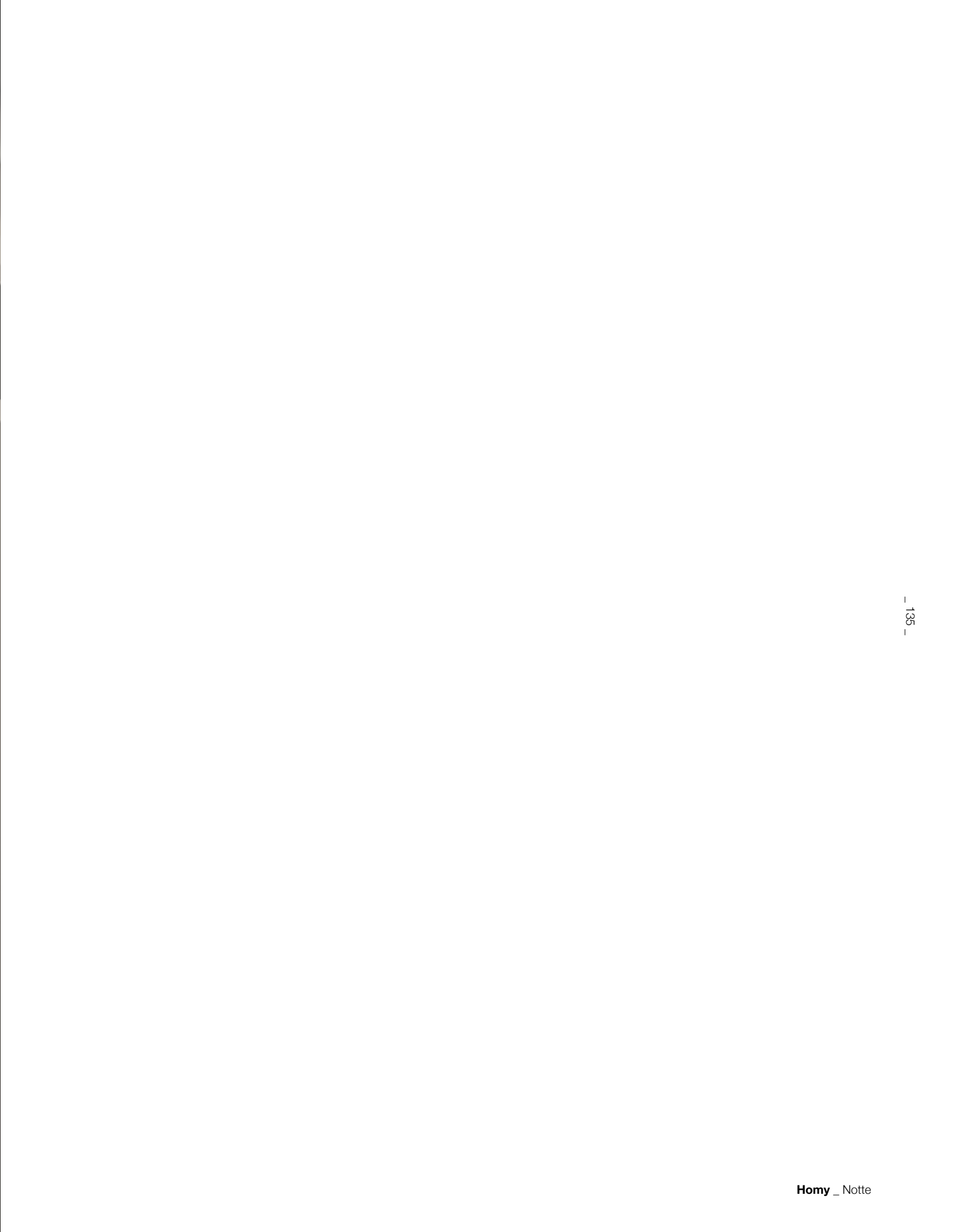
08













IT_

L'abbinamento dell'effetto greco alla maniglia Ego combina eleganza e raffinatezza, offrendo una superficie distintiva e un tocco moderno. La maniglia, dal design sofisticato, accentua il carattere esclusivo del mobile.

EN_

The combination of the fluted Greco effect with the Ego handle brings together elegance and refinement, offering a distinctive surface and a modern touch. The handle, with its sophisticated design, emphasises the exclusive appeal of the unit.

Sezione _ Isola

Section _ Island

Dettagli Tecnici
Technical details



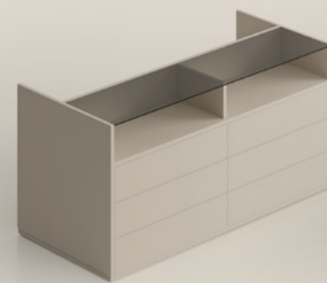
IT_

La varietà di frontali dell'isola consente di adattarla a diversi stili di arredamento, migliorando l'estetica e l'organizzazione dello spazio.

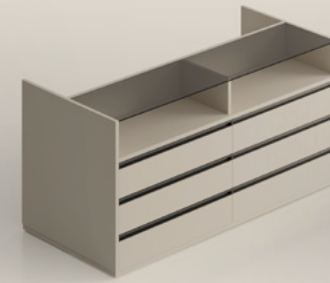
EN_

The variety of island fronts makes it adaptable to various interior décor styles, enhancing the aesthetics and space organisation.

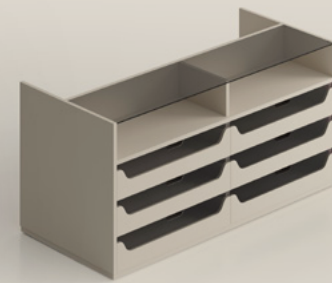
FRONTALI _ FRONTS



Isola Ventidue
_ Ventidue island



Isola Ego
_ Ego island



Isola Vetro
_ Glass island

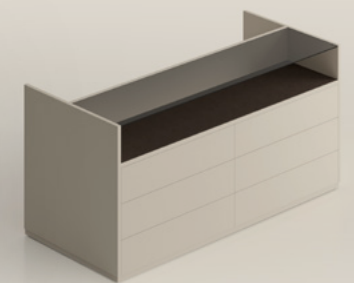
ACCESSORI PER ISOLE _ ISLAND ACCESSORIES



Vassoio Svuoatasche Estraibile
_ Pull-out valet tray

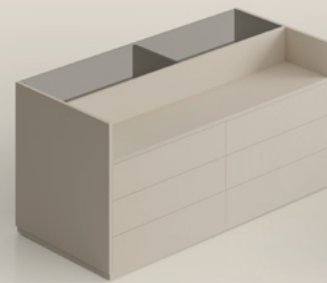


Vassoio Svuoatasche
_ Valet tray

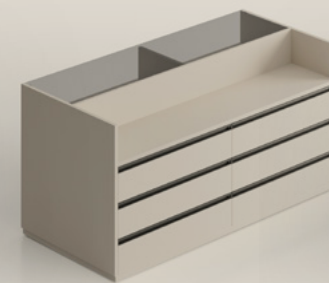


Tappetino Sopra Top Retro Isola
_ Top mat for island back

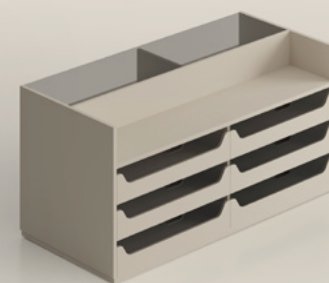
RETRO _ BACK



Cassetti Ventidue
_ Ventidue drawers



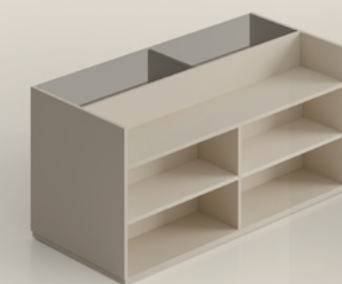
Cassetti Ego
_ Ego drawers



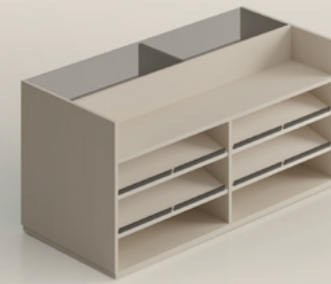
Cassetti Vetro
_ Glass drawers



Magg. Opzione Led Temporizzato per Cassetto
_ Surcharge LED with timer option for drawer



Ripiani
_ Shelves



Ripiani Porta Scarpe
_ Shoe shelves

IT_

I diversi accessori per l'isola offrono soluzioni multifunzionali, arricchendo lo spazio con praticità e stile. Gli elementi personalizzabili ottimizzano la funzionalità e l'estetica del prodotto.

EN_

The various island accessories offer multifunctional solutions, making the space more practical and stylish. The customisable elements optimise functionality and product aesthetics.

Composizione _ **HNC108**



CE Eco Limo



FS Grecato Limo



VB Vetro Trasparente



ES Matwood Coffee



LZ Champagne Metallizzato



TB Bari 130



VM Champagne Metallico

Sistema Ego _ Ego range

L.460 - H.451 - P.496
W.460 - H.451 - D.496

Letto Solano Plissé _ Solano Plissé bed

L.2829 - H.1135 - P.2068
W.2829 - H.1135 - D.2068

Cabina Armadio Luxury _ Luxury walk-in wardrobe

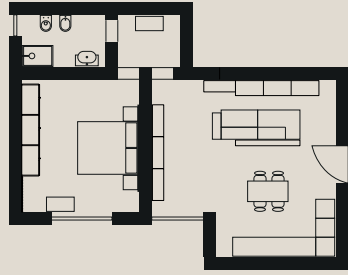
L.3957 - H.2530 - P.615
W.3957 - H.2530 - D.615

Sistema Ego _ Ego range

L.1225 - H.786 - P.496
W.1225 - H.786 - D.496

- 140 -

- 141 -



Mini Appartamento Nube
_ Nube apartment

- _ **Armadio Anta SPIRA**
Wardrobe with SPIRA door
- _ **Sistema Ventidue**
Ventidue range
- _ **Letto SOLANO**
SOLANO bed

Grandi aspettative in piccoli spazi: un bilocale ben organizzato e curato nei dettagli diventa il rifugio ideale per rilassarsi lontano dagli stress.

_ High expectations in confined spaces: a well-organised and painstakingly curated studio apartment becomes the ideal haven to unwind and shed day-to-day stresses.



09









- 150 -



IT_

La maniglia Spira, aggiunge un tocco identitario all'ambiente. Combinata con uno spazio spogliatoio, offre una soluzione pratica e funzionale per facilitare il cambio di abbigliamento in modo efficiente e piacevole.

EN_

The Spira handle adds a distinctive touch to the setting. Combined with a dressing area, it offers a practical and functional solution to sorting your wardrobe at the end of the season efficiently and enjoyably.

Composizione _ **HNC109**



CE Eco Marna



LO Marna



SM Grafite



Grey Oak

Sistema Ventidue _ Ventidue range

L.460 - H.451 - P.496
W.460 - H.451 - D.496

Letto Solano _ Solano bed

L.2829 - H.1135 - P.2098
W.2829 - H.1135 - D.2098

Armadio Anta Spira _ Wardrobe with Spira door

L.3001 - H.2530 - P.622
W.3001 - H.2530 - D.622

Sistema Ventidue _ Ventidue range

L.1225 - H.659 - P.496
W.1225 - H.659 - D.496

- 154 -

- 155 -

Sezione _ Letto Solano Fly

Section _ Solano Fly bed

Dettagli Tecnici
Technical details



IT_

Il letto Solano con testiera sospesa può essere abbinato al ring Fly e affiancato da comodini del sistema Cobalto o da comodini a terra.

EN_

The Solano bed with floating headboard can be paired with the Fly frame and set up with bedside tables from the Cobalto range or floor-standing bedside tables on either side.

LETTO SOLANO FLY _ SOLANO FLY BED

COMODINI _ BEDSIDE TABLES



Testiera legno
_ Wooden headboard



Testiera imbottita
_ Upholstered headboard



Comodino appeso su parete
_ Wall-hung bedside table

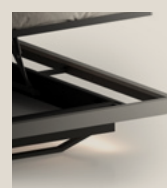


Comodino a terra
_ Floor-standing bedside table



Testiera plissé
_ Plissé headboard

Giroletto
_ Bed frame



Ring 10 _ Fly
Ring 10 _ Fly

Sezione _ Letto Solano

Section _ Solano bed

Dettagli Tecnici
Technical details



IT_

Il letto Solano con testiera a terra può essere abbinato a qualsiasi ring e affiancato solo da comodini a terra.

EN_

The Solano bed with floor-standing headboard can be paired with any frame but only with floor-standing bedside tables on either side.

LETTO SOLANO _ SOLANO BED

COMODINI _ BEDSIDE TABLES



Testiera legno
_ Wooden headboard



Testiera imbottita
_ Upholstered headboard



Comodino a terra_A
_ Floor-standing bedside table_A



Comodino a terra_B
_ Floor-standing bedside table_B

Giroletto
_ Bed frame



Testiera plissé
_ Plissé headboard



Ring 1 _ Curvo
Frame 1 _ Curved



Ring 2 _ Tender
Ring 2 _ Tender



Ring 3 _ Staffa
Frame 3 _ Bracket



Ring 4 _ Plexi
Ring 4 _ Plexi



Ring 5 _ Box
Ring 5 _ Box



Ring 10 _ Fly
Ring 10 _ Fly



- Cabina Armadio **NAKED**
NAKED walk-in wardrobe
- Gruppo **OPALE**
OPALE units
- Letto **PONENTE**
PONENTE bed

Villa Zilin
_ Zilin Villa

Sapori caldi della terra nelle tinte, architetture e arredi armonizzati per un ristrutturato arioso ed accogliente.

_ A palette of warm, earthy tones, combined with harmonious architecture and furnishings, transforms this renovated space into a welcoming haven.



_ 162 _



_ 163 _



_ 164 _

Gruppo Opale

_ Opale unit

-  **Scocca _ SN Petra**
Body _ SN Petra
-  **Maniglia _ ES Matwood Honey**
Handle _ ES Matwood Honey



_ 165 _







Composizione _ **HNC110**

- LO** Maggese
- VM** Titanio Metallico
- TF** Firenze 800
- LZ** Titanio Metallizzato
- EL** London 8857
- VC** Vetro Rigato

Cabina Armadio Naked _ Naked walk-in wardrobe

L.3203 - H.2530 - P.578
W.3203 - H.2530 - D.578

Letto Ponente _ Ponente bed

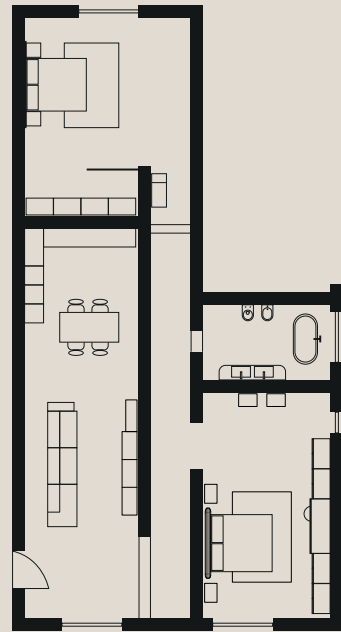
L.2060 - H.1123 - P.2135
W.2060 - H.1123 - D.2135

Gruppo Opale _ Opale unit

L.559 - H.424 - P.433
W.559 - H.424 - D.433

Gruppo Opale _ Opale unit

L.1232 - H.816 - P.520
W.1232 - H.816 - D.520



- _ **Armadio GRECATO**
GRECATO wardrobe
- _ **Gruppo QUADRO GRECATO**
QUADRO GRECATO units
- _ **Letto PONENTE**
PONENTE bed

Casa Modico
_ Modico Casa

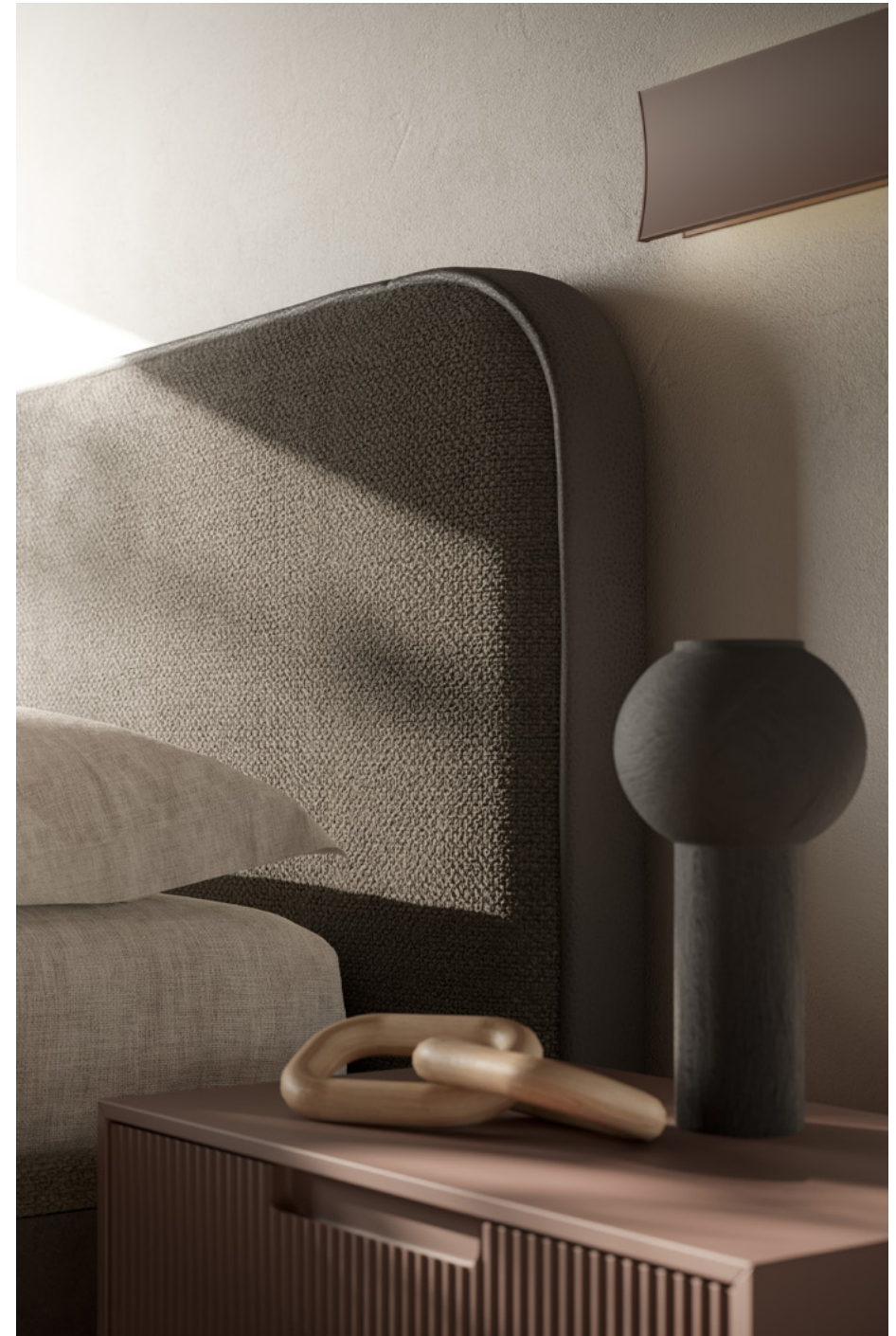
Le atmosfere raffinate di una casa mid-century sono gestite con sobrietà accostando legni scuri a tinte sobrie e pastellate.

_ The sophisticated atmospheres of a mid-century home are simply achieved by combining dark wood with simple pastel shades.



11








180



Gruppo Quadro Grecato

_ Quadro Grecato units

 **Scocca _ LO Pesca**
Body _ LO Pesca

 **Frontali _ FS Grecato Pesca**
Fronts _ FS Grecato Pesca







— 186 —

— 187 —

Composizione _ **HNC111**



LO Ruggine



FS Grecato Ruggine



TU Urbino 04



SN Graniglia



EL London 16

Letto Ponente _ Ponente bed

L.2060 - H.1123 - P.2106
W.2060 - H.1123 - D.2106

Quadro Grecato _ Quadro Grecato

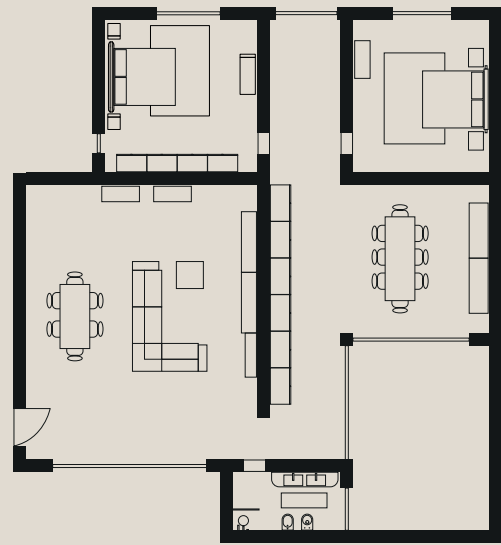
L.611 - H.425 - P.400
W.611 - H.425 - D.400

Armadio Liscio _ Smooth Liscia wardrobe

L.2749 - H.2530 - P.602
W.2749 - H.2530 - D.602

Quadro Grecato _ Quadro Grecato

L.611 - H.1200 - P.400
W.611 - H.1200 - D.400



- **Armadio EGO MAXI**
EGO MAXI wardrobe
- **Stagionale EGO MAXI**
EGO MAXI subdivided wardrobe
- **Gruppo DOLOMIA**
DOLOMIA units
- **Letto PONENTE**
PONENTE bed

Villa Driana
_ Driana Villa

Atmosfere etniche suggeriscono una casa vacanze di pregio, immersa nel verde, calda nei materiali ed ariosa negli spazi.

_ Ethnic vibes suggest a high-end holiday home, surrounded by greenery, with warm materials and airy spaces.



12





IT_

L'armadio stagionale è la soluzione perfetta per organizzare il tuo guardaroba tutto l'anno. Dotato di ampio spazio interno per riporre abiti e accessori per ogni stagione, questo armadio unisce praticità ed eleganza.

EN_

The subdivided wardrobe is the perfect solution to organise your wardrobe all year round. Offering plenty of interior space to store your garments and accessories for all seasons, this wardrobe combines practicality with elegance.







- 200 -

Gruppo Dolomia

_ Dolomia units

-  **Scocca _ SN Graniglia**
Body _ SN Graniglia
-  **Fianco e Basamento _ SN Graniglia**
Side panel and base _ SN Graniglia
-  **Maniglia _ LZ Titanio Metallizzato**
Handle _ LZ Titanio Metallizzato



- 201 -

Sezione _ Dolomia

Section _ Dolomia

Dettagli Tecnici
Technical details



IT_

Il gruppo Dolomia è una scelta versatile e raffinata grazie ai numerosi accessori abbinabili che arricchiscono estetica e funzione.

EN_

The Dolomia collection is a versatile and refined choice owing to the multiple matching accessories that elevate both aesthetics and functionality.

ACCESSORI _ ACCESSORIES



Lampada Dolomia
_ Dolomia lamp



Magg. Opzione Led Temporizzato per Cassetto
_ Surcharge LED with timer option for drawer



Presca Elettrica (ad incasso)
_ Electric socket (recessed)



Presca Usb Quadrata
_ Square USB socket

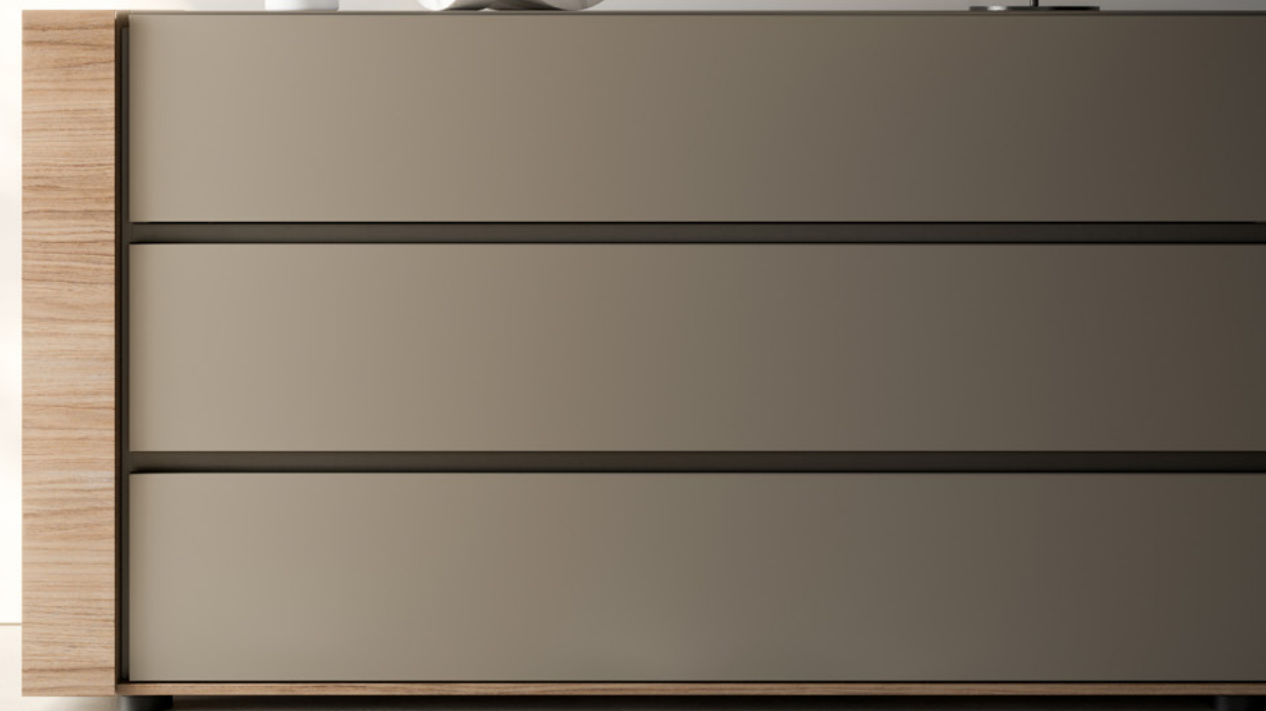


Carica a Induzione
_ Induction charger



I comodini e settimanali possono essere sinistri o destri
_ Bedside tables and chests of drawers can be left or right

Homy _ Notte



Composizione _ **HNC112**

- CE** Eco Pepe
- LZ** Titanio Metallizzato
- TC** Como 252
- ES** Matwood Coffee
- EL** London 8854

Gruppo Dolomia _ Dolomia unit

L.513 - H.454 - P.406
W.513 - H.454 - D.406

Letto Ponente _ Ponente bed

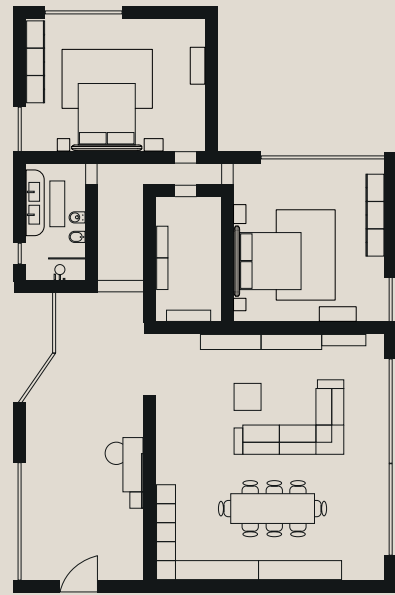
L.2060 - H.1123 - P.2106
W.2060 - H.1123 - D.2106

Stagionale Ego Maxi _ Ego Maxi subdivided wardrobe

L.3649 - H.2530 - P.605
W.3649 - H.2530 - D.605

Gruppo Dolomia _ Dolomia unit

L.1336 - H.752 - P.493
W.1336 - H.752 - D.493



Casa Marotti
_ Marotti House

- _ **Armadio GRECATO**
GRECATO wardrobe
- _ **Gruppo QUADRO GRECATO**
QUADRO GRECATO units
- _ **Letto PONENTE**
PONENTE bed

Colore e matericità delle ante attraversano coerentemente gli spazi generando un ambiente domestico confortevole e di carattere.

_ The colours and textures of the doors flow seamlessly throughout the space, creating a warm and inviting home.



13



IN ATTESA DEL RENDER
CON DOPPIA MANIGLIA

- 210 -



- 211 -



- 213 -



IT_

Il nuovo profilo imbottito abbinabile al ring con il piede curvo aggiunge un tocco di raffinatezza al design del letto. Disponibile in numerosi tessuti, può essere applicato in ogni ambiente.

EN_

The new upholstered profile to match the frame with curved feet adds a touch of sophistication to the bed design. Available in multiple fabrics, it can be used in any setting.



216

Gruppo Quadro Grecato

_ Quadro Grecato units

● **Scocca _ CE Pepe**
Body _ CE Pepe

● **Frontali _ FS Grecato Pepe**
Fronts _ FS Grecato Pepe



217



IT_

Il gruppo Quadro con i frontali effetto grecato offre una soluzione d'arredo sofisticata, caratterizzata da una texture che aggiunge profondità e stile. Perfetto per chi cerca un design distintivo senza rinunciare alla praticità.

EN_

The Quadro unit with Grecato fluted-effect fronts provides a sophisticated furnishing solution, distinguished by a texture that adds depth and character. Perfect for those in search of a distinctive design without compromising on practicality.

Composizione _ **HNC113**



LO Nebbia



FS Grecoato Nebbia



TF Firenze 27



ES Matwood Dark



EL London 8857

Letto Ponente _ Ponente bed

L.2060 - H.1123 - P.2106
W.2060 - H.1123 - D.2106

Quadro Grecoato _ Quadro Grecoato

L.400 - H.532 - P.400
W.400 - H.532 - D.400

Armadio Grecoato _ Grecoato wardrobe

L.2749 - H.2530 - P.602
W.2749 - H.2530 - D.602

Quadro Grecoato _ Quadro Grecoato

L.1223 - H.799 - P.500
W.1223 - H.799 - D.500

- 220 -

- 221 -

Sezione _ Letto Ponente

Section _ Ponente bed

Dettagli Tecnici
Technical details



IT_

Il letto Ponente, abbinabile a tutti i ring, offre combinazioni uniche che soddisfano sia le esigenze estetiche che pratiche.

EN_

The Ponente bed, which can be paired with all the frames, offers unique combinations to accommodate both aesthetic and practical requirements.

LETTI SEMPLICI _ SIMPLE BEDS

LETTI CONTENITIVI _ STORAGE BEDS



Ring 1 _ Piede Curvo
Frame 1 _ Curved feet



Ring 2 _ Tender
Ring 2 _ Tender



Ring 5 _ Box
Ring 5 _ Box



Ring 6 _ Box imbottito
Frame 6 _ Upholstered box



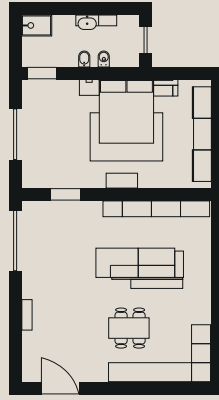
Ring 3 _ Staffa
Frame 3 _ Bracket



Ring 4 _ Plexi
Ring 4 _ Plexi



Ring 10 _ Fly
Ring 10 _ Fly



Mini Appartamento Magda
_ Magda apartment

- _ **Armadio VISION**
VISION wardrobe
- _ **Sistema VENTIDUE**
VENTIDUE range
- _ **Letto SCACCO**
SCACCO bed

Grandi aspettative in piccoli spazi: un bilocale ben organizzato e curato nei dettagli diventa il rifugio ideale per rilassarsi lontano dagli stress.

_ High expectations in confined spaces: a well-organised and painstakingly curated studio apartment becomes the ideal haven to unwind and shed day-to-day stresses.



14



**IT_**

Il letto Scacco è un sistema configurabile con diversi accessori, tra cui: vano porta riviste, mensola, cassettiere, luce led e vano a giorno. I numerosi elementi e le varianti materiche rappresentano il suo potenziale.

EN_

The Scacco bed can be configured with multiple accessories, including: magazine rack compartment, shelf, drawer unit, LED light and open-fronted compartment. The numerous modules and textured variants express its full potential.





Composizione _ **HNC114**



SN Petra



TP Palermo 616



LZ Champagne Metallizzato

Letto Scacco _ Scacco bed

L.3416 - H.1017 - P.2120
W.3416 - H.1017 - D.2120

Sistema Ventidue _ Ventidue range

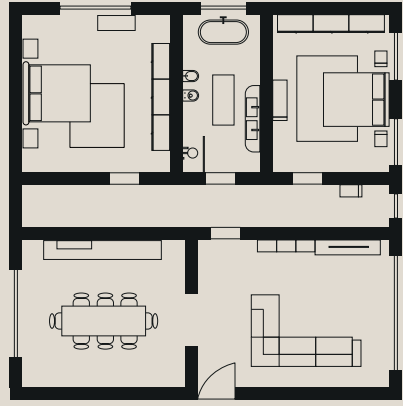
L.919 - H.220 - P.496
W.919 - H.220 - D.496

Armadio Vision _ Vision wardrobe

L.2769 - H.2530 - P.660
W.2769 - H.2530 - D.660

Sistema Ventidue _ Ventidue range

L.1225 - H.763 - P.496
W.1225 - H.763 - D.496



Casa Izza
_ Izza House

- _ **Armadio LUXURY**
LUXURY wardrobe
- _ **Gruppo DOLOMIA**
DOLOMIA units
- _ **Letto TOD**
TOD bed

Ogni angolo riflette
un'atmosfera di quiete
e accoglienza. Una casa
rustica dai toni caldi
e un fascino senza tempo.

_ Every corner reflects an atmosphere of welcoming calm.
A country home in warm colours oozing timeless charm.



15







IT_

L'armadio Luxury con frontali in vetro rigato rappresenta l'eleganza e la modernità. La texture conferisce una sensazione tattile e visiva unica, aggiungendo profondità e carattere al design.

EN_

The Luxury wardrobe with Rigato glass fronts exudes elegance and modern allure. The texture adds a rich visual and tactile dimension to the design, creating a sense of depth and character.





Gruppo Dolomia

_ Dolomia units

-  **Scocca _ CE Eco Pepe**
Body _ CE Eco Pepe
-  **Fianco e Basamento _ LZ Champagne Metallizzato**
Side panel and base _ LZ Champagne Metallizzato
-  **Maniglia _ LZ Champagne Metallizzato**
Handle _ LZ Champagne Metallizzato



Composizione _ **HNC115**



CE Eco Avorio



VC Vetro Rigato



LZ Champagne Metallizzato



ES Matwood Dark

Gruppo Dolomia _ Dolomia units

L.513 - H.454 - P.406
W.513 - H.454 - D.406

Letto Tod _ Tod bed

L.1733 - H.1005 - P.2166
W.1733 - H.1005 - D.2166

Armadio Luxury _ Luxury wardrobe

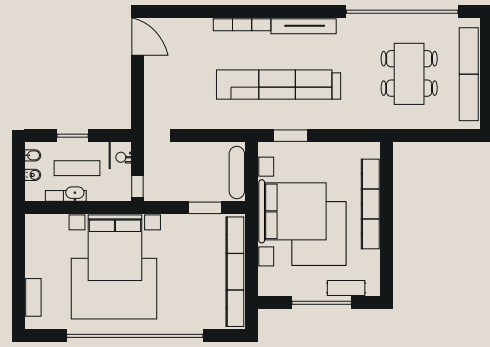
L.3649 - H.2850 - P.621
W.3649 - H.2850 - D.621

Gruppo Dolomia _ Dolomia units

L.1335 - H.752 - P.493
W.1335 - H.752 - D.493

- 248 -

- 249 -



Casa Camelia
_ Camelia House

- _ **Madia TULIPA**
TULIPA sideboard
- _ **Armadio NAKED e BOLD**
NAKED and BOLD wardrobe
- _ **Gruppo AGATA**
AGATA units
- _ **Letto LOTUS**
LOTUS bed

Ristrutturare una vecchia costruzione diventa un piacere quando il desiderio di contemporaneità è facilitato da arredi sobri e accostamenti cromatici perfetti.

_ Renovating an old building becomes a pleasure when the desire for a contemporary look is satisfied by sleek furniture and perfect colour combinations.



16



- 252 -

- 253 -

IT_

La madia Tulipa, con il suo design contemporaneo, è dotata di un top disponibile in diverse finiture per garantire una soluzione versatile e personalizzabile.

EN_

With its contemporary design, the Tulipa sideboard features a top available in various finishes to generate a versatile and customisable solution.



Sezione _ Madia Tulipa

Section _ Tulipa sideboard

Dettagli Tecnici
Technical details



IN ATTESA DELLE
IMMAGINI



xxx
_ xxx



xxx
_ xxx



xxx
_ xxx





IT_

La novità che caratterizza la cabina armadio Naked e Bold è la possibilità di abbinare l'anta Master rappresentando una soluzione innovativa per l'arredamento della zona notte.

EN_

The Naked and Bold walk-in wardrobe stands out for its innovative feature: the ability to pair it with the Master door for a unique bedroom design.

Sezione _ Cabina Armadio Naked

Section _ Naked walk-in wardrobes

Dettagli Tecnici
Technical details



IT_

La cabina è abbinabile a tutte le ante disponibili e a numerose cassettiere, offrendo una flessibilità totale per personalizzare il proprio spazio.

EN_

The walk-in wardrobe can be paired with all the doors available and multiple drawer units, offering total flexibility to customise your space.

ANTE _ DOORS



Anta LISCIA
_ Liscia door



Anta GRECATA
_ Grecata door



Anta EGO
_ Ego door



Anta MASTER
_ Master door



Anta FASCIA
_ Fascia door



Anta NOCTA
_ Nocta door



Anta EGO MAXI
_ Ego Maxi door



Anta METAL
_ Metal door



Anta SPIRA
_ Spira door



Anta TANDEM
_ Tandem door



Anta TWIN
_ Twin door



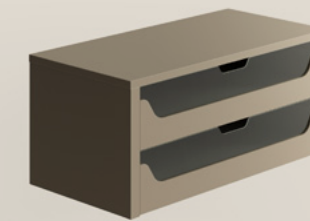
Anta DOUBLE
_ Double door

ANTE _ DOORS

CASSETTIERE _ DRAWER UNITS



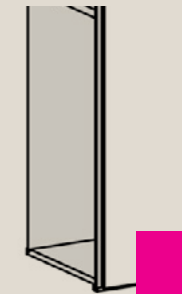
Cassettiera
_ Drawer



Cassettiera vetro
_ Glass Drawer



Cassettiera + cestone
_ Drawer + deep drawer



IN ATTESA
DELL'IMMAGINE

Finiture
_ Finiture



- 262 -

- 263 -





Gruppo Agata

_ Agata units

 **Scocca _ ES Matwood Honey**
Body _ ES Matwood Honey

 **Frontali _ ES Matwood Honey**
Fronts _ ES Matwood Honey



Composizione _ **HNC116**

LO Maggese

ES Matwood Dark

LZ Champagne Metallizzato

Letto Lotus _ Lotus bed

L.1733 - H.1050 - P.2266
W.1733 - H.1050 - D.2266

Gruppo Agata _ Agata unit

L.559 - H.474 - P.415
W.559 - H.474 - D.415

Cabina Naked (Ante Master) e Bold _ Naked (Master doors) and Bold walk-in wardrobe

L.3649 - H.2530 - P.602
W.3649 - H.2530 - D.602

Gruppo Agata _ Agata unit

L.1232 - H.860 - P.501
W.1232 - H.860 - D.501

001_

RIEPILOGO

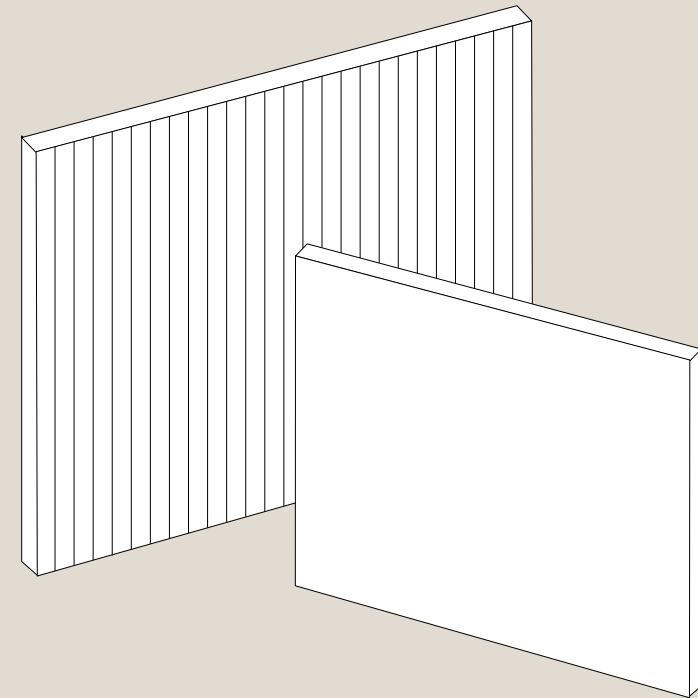
FINITURE

IT_

Le molteplici finiture disponibili offrono una vasta gamma di soluzioni stilistiche per configurare come più si preferisce i mobili Santalucia che sono stati scelti. L'area che segue è strutturata per categorie rendendo così agevole la scelta delle finiture.

EN_

The vast array of finishes on offer provide you with a wealth of stylistic solutions to design your chosen Santalucia furniture just how you like it. Below you can find our finishes ordered by category, making them easy to choose from.



RIEPILOGO FINITURE

_ Summary of finishes

ES **Essenza** _ Wood grain



matwood white



matwood grey



matwood honey

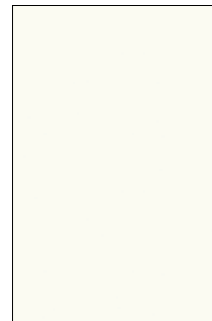


matwood coffee



matwood dark

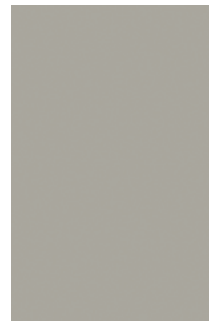
CE **Colore Eco** _ Eco Color



eco bianco



eco avorio



eco limo



eco pepe



eco marna

SN **Materico** _ Textures



petra



graniglia

RIEPILOGO FINITURE

_ Summary of finishes

SM **Marmoreo** _ Marble



statuario



grafite

IM **Impiallacciato** _ Veneer



legno steppa



legno tundra



legno giungla



legno savana

VA **Specchi A** _ Mirrors A



specchio argento

VB **Vetri - Specchi B** _ Glasses - Mirrors B



vetro trasparente



vetro stopsol



specchio bronzo

VC **Vetri C** _ Glasses C



vetro rigato

RIEPILOGO FINITURE

_ Summary of finishes

LO **Laccato Opaco**
_ Matt lacquer

LL **Laccato Lucido**
_ Glossy lacquer



— 274 —

RIEPILOGO FINITURE

_ Summary of finishes

FS **Laccato Opaco Grecato**
_ Matt Grecato lacquer



— 275 —

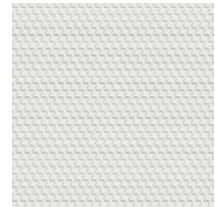
FM **Laccato Metallizzato Grecato**
_ Grecato bright metallic lacquer



RIEPILOGO FINITURE

_ Summary of finishes

RS Laccato Opaco Trial _ Matt Trial lacquer



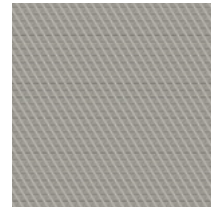
trial bianco



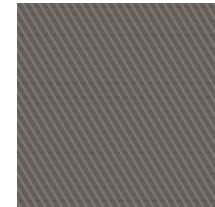
trial avorio



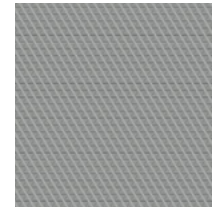
trial ghiaia



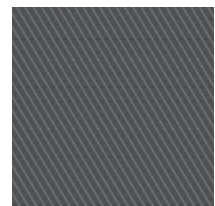
trial limo



trial pepe



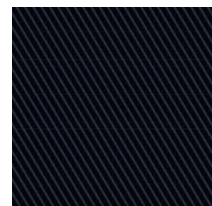
trial antimonio



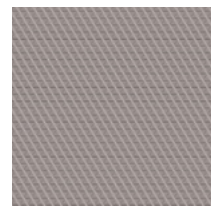
trial marna



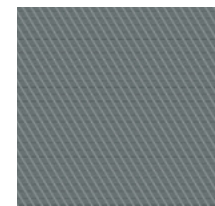
trial ardesia



trial nero



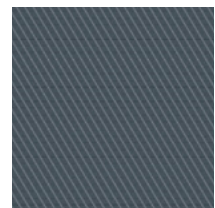
trial ecrù



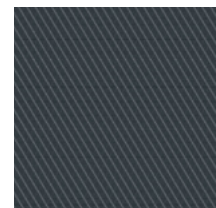
trial nevada



trial nebbia



trial basalto



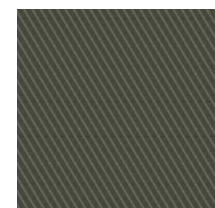
trial petrolio



trial giada



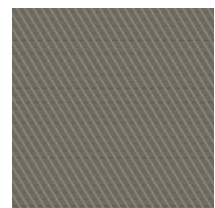
trial salvia



trial verde ombra



trial foresta



trial maggese



trial cuoio



trial ambra



trial tramonto



trial terra di siena



trial rosa antico



trial pesca



trial mosto



trial bordeaux



trial ruggine

RM Laccato Metallizzato Trial _ Trial bright metallic lacquer



trial titanio metallizzato



trial bronzo metallizzato

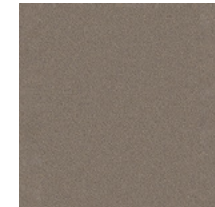


trial champagne metallizzato

RIEPILOGO FINITURE

_ Summary of finishes

LZ Vernici Metallizzate _ Bright metallic paints



champagne metallizzato



bronzo metallizzato



titanio metallizzato

VM Vernici Metalliche _ Dull metallic paints

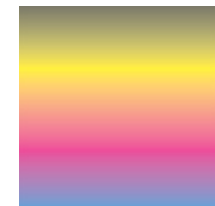


champagne metallico



titanio metallico

RL Laccato Opaco RAL _ Matt RAL lacquer



RAL

SANTALUCIA MOBILI



Art Direction: Studio Spessotto
Graphic Design: Studio Spessotto
Product Design: Studio Spessotto
Foto: Studio Fotografica e Studio Quattroterzi
Styling: Federica Baro
Fotolito e Stampa: Grafiche Antiga
Coordinamento e Sviluppo: Santalucia Mobili



Stampa 09/2024

Santalucia si riserva la facoltà di apportare, in ogni momento e senza preavviso, ogni modifica ritenuta utile al miglioramento dei propri prodotti.
Santalucia is entitled to make any modification considered useful to improve its products at any time and without notice.