

C A T A L O G O

H O M Y

S P A L L E -

Homy Giorno _ Bookcases

ITALIER

SANTALUCIA MOBILI

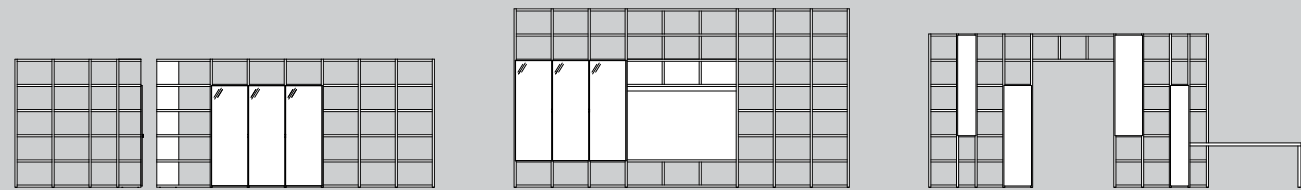


Homy _ Giorno

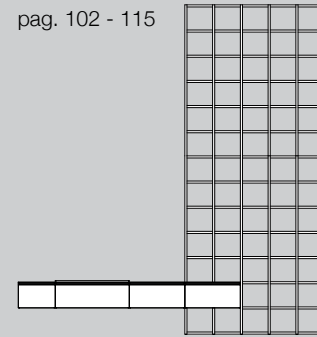
Librerie Bookcases

SANTALUCIA MOBILI

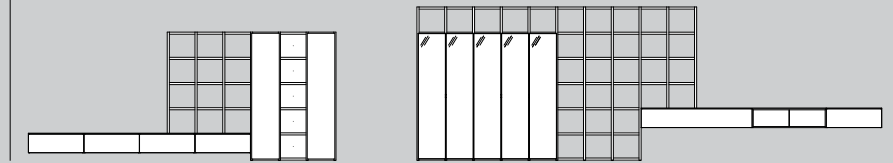
pag. 12 - 31



pag. 102 - 115



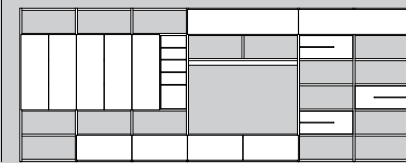
pag. 160 - 173



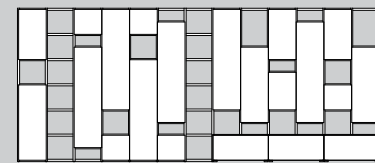
pag. 34 - 53



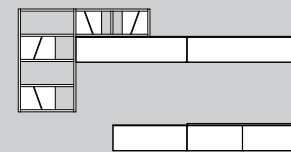
pag. 56 - 69



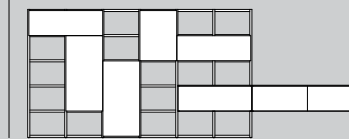
pag. 72 - 85



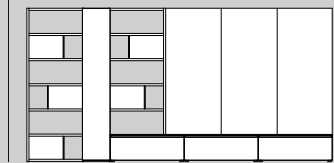
pag. 118 - 127



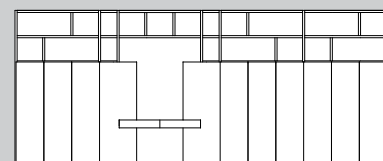
pag. 176 - 181



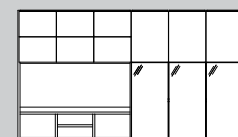
pag. 138 - 143



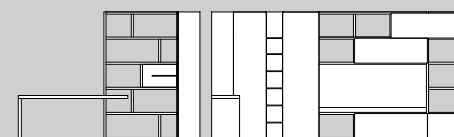
pag. 34 - 53



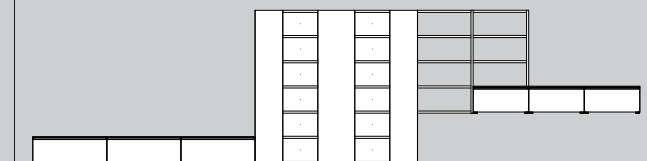
pag. 88 - 97



pag. 146 - 157



pag. 130 - 135





HOMY

**“Cambiamo
il punto di vista,
trasformando
elementi contenitivi
da oggetti marginali
di una stanza
in spazi modulabili
in cui vivere
la nostra quotidianità.”**

“We change our point of view of transforming storage elements from marginal objects in a room into modular spaces in which to inhabit our daily lives.”

sezione _ **Librerie**

Section _ Bookcases

page 8 - 97



sezione _ **Librerie e contenitori**

Section _ Bookcases and storage units

page 98 - 181



IT_

La funzione ispirazionale di questo catalogo è fortemente indirizzata alla progettazione.

Al suo interno troviamo due sezioni: una prima area relativa alla "spalla" pura, intesa come elementi strutturali verticali e orizzontali da comporre liberamente che diventano contenitori una volta montati; la seconda invece è relativa alla combinazione della spalla a contenitori modulari finiti. Il racconto del programma librerie Santalucia Mobili è descritto in diversi contesti architettonici che spaziano da ambienti classici o ristrutturati ad architetture moderne e minimali.

EN_

The purpose of this catalogue is to serve as a guide, helping you create your own designs.

It is divided into two sections: the first is dedicated to pure straight panel builds, whereby side panels are used to create free horizontal and vertical structures, which form storage units. The second section explores how you can combine these panels with finished modular storage units. The Santalucia Mobili bookcase collection is contextualised in different architectural settings, ranging from traditional or renovated builds to modern, minimalist spaces.

Bookcases section

001_

SEZIONE

LIBRERIE

IT_

La novità più rilevante nella proposta spalla di Santalucia Mobili è rappresentata dalla possibilità di modulare due profondità diverse su tutto il programma spalla: da 364 mm e da 268 mm. I frontali ante sono stati portati ad uno spessore di 22 mm ed è stata implementata la gamma di finiture caratterizzanti. In particolare sono state inserite due finiture materiche che possono essere usate anche negli elementi strutturali come scocche e spalle.

EN_

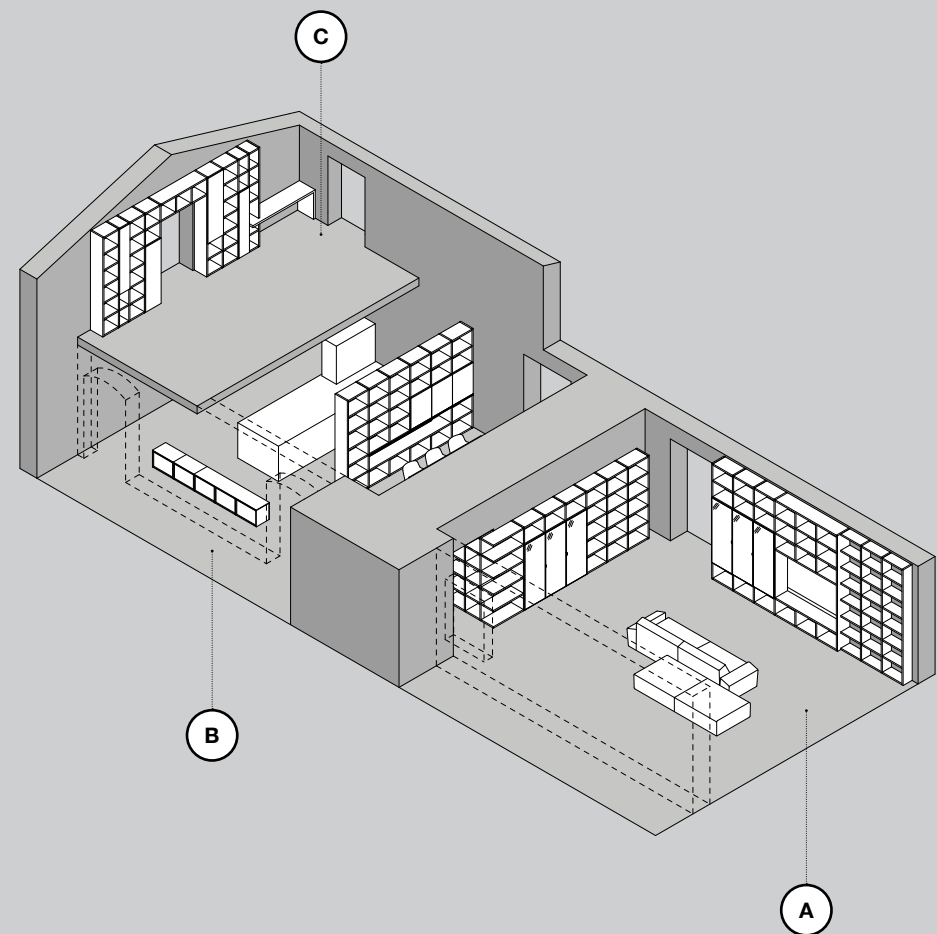
The main new feature in the Santalucia Mobili side panel collection is the double depth: 364 mm and 268 mm, which can be applied across the range. The door fronts have been increased to a thickness of 22 mm and they are available in a range of feature finishes. In particular, there are two textured finishes, which can also be used on structural elements such as unit bodies and side panels.



MAPPA STANZA

Room plan

Location _ 001

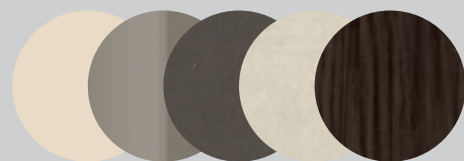


A Stanza A _ **Composizione _ HNL001 // Composizione _ HNL002**
Room A _ **Composition _ HNL001 // Composition _ HNL002**

B Stanza B _ **Composizione _ HNL007**
Room B _ **Composition _ HNL007**

C Stanza C _ **Composizione _ HNL008**
Room C _ **Composition _ HNL008**

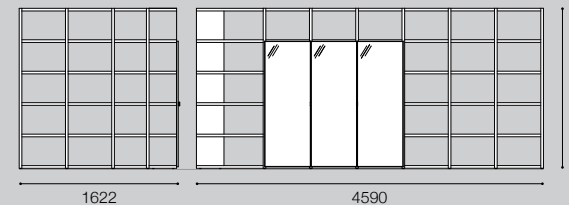
Mood Materico
Textured moods



Composizione _ HNL001

Composition _ HNL001

P. _ 1622 | D. _ 1622



Spalle _ ES Matwood Dark
Side panels _ ES Matwood Dark

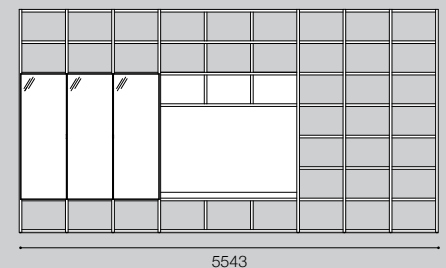
Schiene _ SN Petra
Back panels _ SN Petra

Ante LUXURY _ VM Titanio Metallico // VS Vetro Trasparente
LUXURY doors _ VM Titanio Metallico // VS Vetro Trasparente

Composizione _ HNL002

Composition _ HNL002

P. _ 401 | D. _ 401



Spalle _ SN Petra
Side panels _ SN Petra

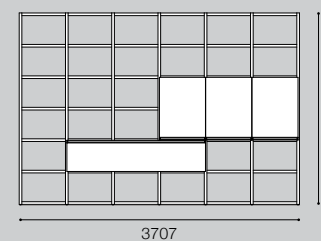
Schiene _ SN Petra
Back panels _ SN Petra

Ante LUXURY _ VM Titanio Metallico // VS Vetro Trasparente
LUXURY doors _ VM Titanio Metallico // VS Vetro Trasparente

Composizione _ HNL007

Composition _ HNL007

P. _ 412 | D. _ 412



Spalle _ SN Petra
Side panels _ SN Petra

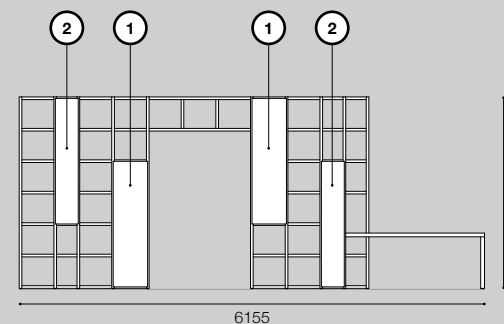
Ante EGO _ SN Petra
EGO Doors _ SN Petra

Maniglie _ VM Titanio Metallico
Handles _ VM Titanio Metallico

Composizione _ HNL008

Composition _ HNL008

P. _ 468 | D. _ 468



Spalle _ CE Avorio
Side panels _ CE Avorio

1 Ante _ ES Matwood Dark
Doors _ ES Matwood Dark

2 Ante _ SN Petra
Doors _ SN Petra

Scrittoio _ ES Matwood Dark
Desk _ ES Matwood Dark

Composizione HNL001 _ L.4590 - H.2116 - P.1622
Composition HNL001 _ W.4590 - H.2116 - D.1622

12

13



Composizione HNL002 _ L.5543 - H.2948 - P.401
Composition HNL002 _ W.5543 - H.2948 - D.401



IT_

Tra gli elementi di novità troviamo l'angolo 270° disponibile in due versioni: con schiena o come nell'esempio a lato, senza schiena. L'inserimento di questo elemento funzionale amplia le possibilità progettuali del sistema dando la possibilità di collegare un ambiente della casa ad un altro attraverso colonne libreria. I telai delle ante vetro sono un importante miglioramento di coerenza formale che proviene dal programma Luxury già presentato nella zona notte.

EN_

Another new feature in this collection is the 270° corner unit available in two versions: with or without a back panel (shown to the side without). This functional piece adds to the design possibilities offered by this collection. You can use tall bookcase units to connect different areas of your home. The frames around the glass doors, carried over from the Luxury bedroom collection, undoubtedly improve the overall coherence of the composition.

Composizione HNL003 _ L.4602 - H.2532 - P.4035
Composition HNL003 _ W.4602 - H.2532 - D.4035

Spalle _ ES Matwood Dark
Side panels _ ES Matwood Dark

Ante LUXURY _ VM Titanio Metallico // VS Vetro Stopsol
LUXURY doors _ VM Titanio Metallico // VS Vetro Stopsol

Schiene _ ES Matwood Dark
Back panels _ ES Matwood Dark





Composizione HNL004 _ L.3095 - H.2948 - P.388
 Composition HNL004 _ W.3095 - H.2948 - D.388

Spalle _ CE Pepe
 Side panels _ CE Pepe

Ante _ SN Graniglia
 Doors _ SN Graniglia



Composizione HNL005 _ L.3095 - H.2532 - P.388
 Composition HNL005 _ W.3095 - H.2532 - D.388

Spalle _ CE Pepe
 Side panels _ CE Pepe

1 **Ante** _ ES Matwood Dark
 Door _ ES Matwood Dark

2 **Ante** _ CE Avorio
 Door _ CE Avorio

3 **Ante** _ CE Pepe
 Door _ CE Pepe



Composizione HNL006 _ L.3095 - H.2116 - P.388
 Composition HNL006 _ W.3095 - H.2116 - D.388

Spalle _ CE Pepe
 Side panels _ CE Pepe

Ante _ FS Grecato Avorio
 Door _ FS Grecato Avorio



Composizione HNL007 _ L.3707 - H.2532 - P.412
 Composition HNL007 _ W.3707 - H.2532 - D.412





Composizione HNL008 _ L.6155 - H.2532 - P.468
Composition HNL008 _ W.6155 - H.2532 - D.468


— 26 —


— 27 —




Composizione HNL009 _ L.4070 - H.2532 - P.3424
Composition HNL009 _ W.4070 - H.2532 - D.3424

 **Spalle _ SN Petra**
Side panels _ SN Petra

 **Moduli P.388 _ ES Matwood Dark**
D.388 Units _ ES Matwood Dark

 **Staffa Foil _ VM Titanio Metallico**
Foil Bracket _ VM Titanio Metallico

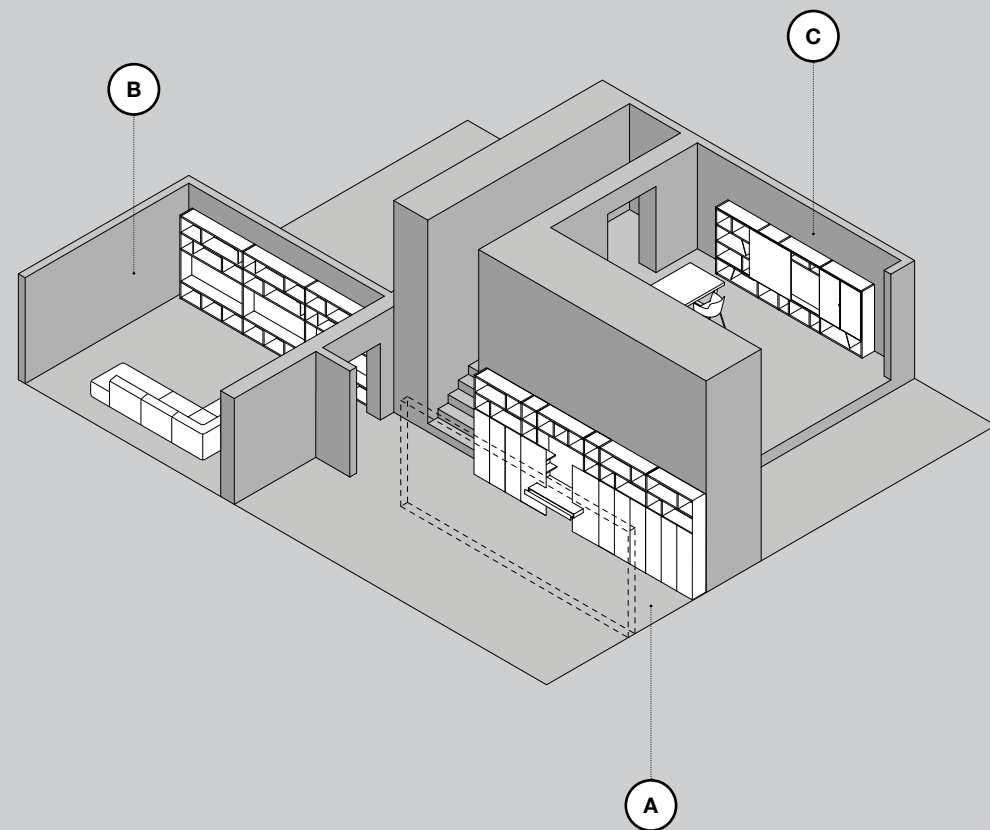
 **Ante LUXURY _ VM Titanio Metallico // VS Vetro Stopsol**
LUXURY doors _ VM Titanio Metallico // VS Vetro Stopsol



MAPPA STANZA

Room plan

Location _ 002



A Stanza A _ Composizione _ HNL010
Room A _ Composition _ HNL010

B Stanza B _ Composizione _ HNL012
Room B _ Composition _ HNL012

C Stanza C _ Composizione _ HNL016
Room C _ Composition _ HNL016

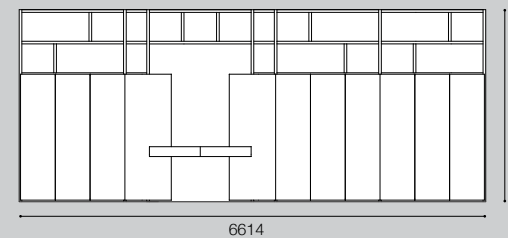
Mood Materico
Textured moods



Composizione _ HNL010

Composition _ HNL010

P. _ 655 | D. _ 655

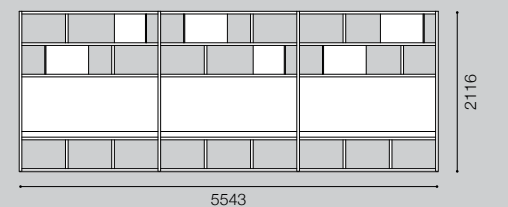


- Spalle _ ES Matwood Coffee**
Side panels _ ES Matwood Coffee
- Ante _ LO Verde Ombra**
Doors _ LO Verde Ombra
- Schiene _ ES Matwood Coffee**
Back panels _ ES Matwood Coffee
- Scrivania Free _ ES Matwood Coffee // LO Verde Ombra**
Free Desk _ ES Matwood Coffee // LO Verde Ombra

Composizione _ HNL012

Composition _ HNL012

P. _ 364 | D. _ 364



- Spalle _ CE Pepe**
Side panels _ CE Pepe
- Schiene _ SM Statuario**
Back panels _ SM Statuario
- Divisori File _ LO Maggese**
File Dividers _ LO Maggese

Composizione _ HNL016

Composition _ HNL016

P. _ 388 | D. _ 388



- Spalle _ ES Matwood Coffee**
Side panels _ ES Matwood Coffee
- Divisori Split _ LO Maggese**
Split Dividers _ LO Maggese
- Schiene _ ES Matwood Coffee**
Back panels _ ES Matwood Coffee
- Ante _ SM Statuario**
Doors _ SM Statuario


Composizione HNL010 - L.6614 - H.2532 - P.655
Composition HNL010 - W.6614 - H.2532 - D.655









Composizione HNL011 _ L.3554 - H.2116 - P.655
 Composition HNL011 _ W.3554 - H.2116 - D.655

 **Spalle _ ES Matwood Coffee**
 Side panels _ ES Matwood Coffee

 **Scrivania Free _ ES Matwood Coffee // LO Verde Ombra**
 Free Desk _ ES Matwood Coffee // LO Verde Ombra

 **Schiene _ ES Matwood Coffee**
 Back panels _ ES Matwood Coffee

 **Ante _ LO Verde Ombra**
 Doors _ LO Verde Ombra





- 40 -

- 41 -



Composizione HNL013 _ L.4319 - H.2116 - P.364
 Composition HNL013 _ W.4319 - H.2116 - D.364



Spalle _ CE Pepe
 Side panels _ CE Pepe

Schiene _ SM Statuario
 Back panels _ SM Statuario

Divisori File _ ES Matwood Coffee
 File Dividers _ ES Matwood Coffee

Composizione HNL014 _ L.1871 - H.2116 - P.388
Composition HNL014 _ W.1871 - H.2116 - D.388

Spalle _ LO Foresta
Side panels _ LO Foresta

Anta 1 _ IM Legno Tundra
Door 1 _ IM Legno Tundra

Divisori File _ LO Foresta
File Dividers _ LO Foresta

Ante 2 _ LL Ecrù
Doors 2 _ LL Ecrù



Composizione HNL015 _ L.1871 - H.2116 - P.388
Composition HNL015 _ W.1871 - H.2116 - D.388

Spalle _ LO Foresta
Side panels _ LO Foresta

Cassetti _ IM Legno Tundra
Drawers _ IM Legno Tundra

Divisori File _ LO Foresta
File Dividers _ LO Foresta

Ante _ LL Ecrù
Doors _ LL Ecrù





Composizione HNL016 _ L.4319 - H.1700 - P.388
Composition HNL016 _ W.4319 - H.1700 - D.388

- 48 -

- 49 -



IT_

Tutti i frontali delle ante sono stati uniformati allo spessore di 22 mm qualificando la proposta non solo sul piano strutturale, ma anche estetico. A lato la finitura marmorea Statuario caratterizza la composizione in modo elegante ed eccentrico allo stesso tempo. I toni caldi di questo effetto marmo si sposano particolarmente bene con l'essenza Matwood Coffee e le tinte più neutre della gamma dei laccati.

EN_

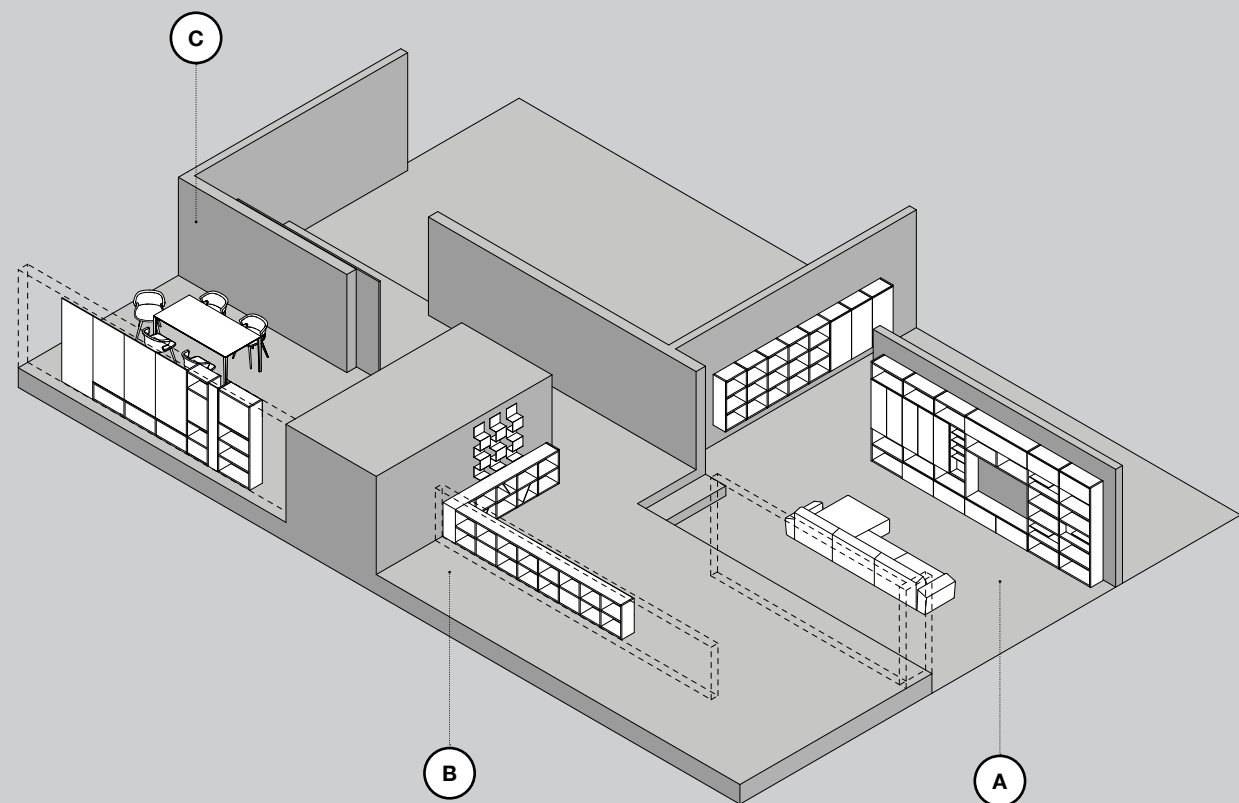
All the door fronts have been aligned to the same thickness of 22 mm, adding notable aesthetic, as well as structural, value. To the side: the Statuario marble finish gives the composition a quirky yet elegant twist. The warm tones of this marble effect go particularly well with the Matwood Coffee wood grain finish and the more neutral shades in the range of lacquered colours.



MAPPA STANZA

Room plan

Location _ 003



A Stanza A _ **Composizione _ HNL017 // Composizione _ HNL019**
Room A _ **Composition _ HNL017 // Composition _ HNL019**

B Stanza B _ **Composizione _ HNL020**
Room B _ **Composition _ HNL020**

C Stanza C _ **Composizione _ HNL021**
Room C _ **Composition _ HNL021**

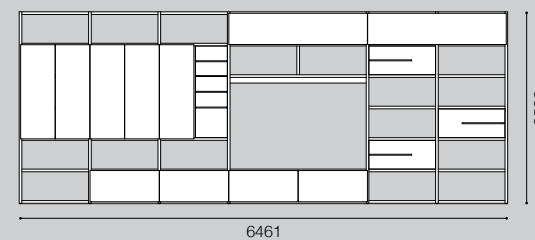
Mood Materico
Textured moods



Composizione _ HNL017

Composition _ HNL017

P. _ 388 | D. _ 388

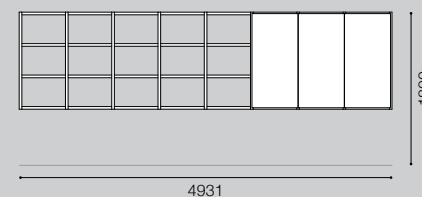


- Spalle _ LO Ruggine**
Side panels _ LO Ruggine
- Cassetti _ LO Ruggine**
Drawers _ LO Ruggine
- Ante _ LO Ruggine**
Doors _ LO Ruggine
- Alveari ad incasso _ LO Ruggine**
Slot-in panels with shelves _ LO Ruggine

Composizione _ HNL019

Composition _ HNL019

P. _ 388 | D. _ 388

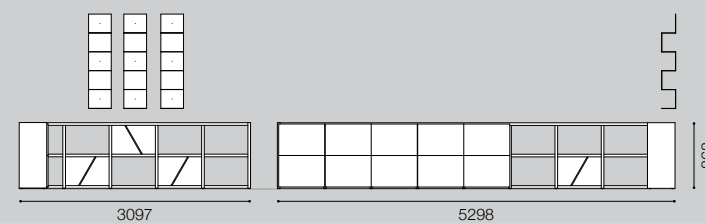


- Spalle _ SN Graniglia**
Side panels _ SN Graniglia
- Schiene _ SN Graniglia**
Back panels _ SN Graniglia
- Ante _ SN Graniglia**
Doors _ SN Graniglia

Composizione _ HNL020

Composition _ HNL020

P. _ 3095 | D. _ 3097

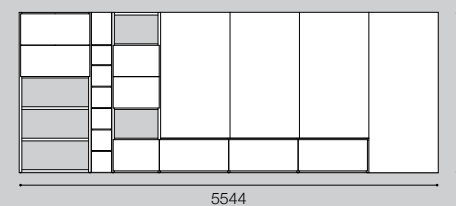


- Spalle _ SN Graniglia**
Side panels _ SN Graniglia
- Ante _ SN Graniglia**
Doors _ SN Graniglia
- Divisori Split _ LZ Bronzo Metallizzato**
Split Dividers _ LZ Bronzo Metallizzato

Composizione _ HNL021

Composition _ HNL021

P. _ 388 | D. _ 388



- Spalle _ LO Ecrù**
Side panels _ LO Ecrù
- Alveare _ SN Graniglia**
Honeycomb _ SN Graniglia
- Ante _ LO Ecrù**
Doors _ LO Ecrù
- Cassetti _ LO Ecrù**
Drawers _ LO Ecrù
- Boiserie _ SN Graniglia**
Boiserie _ SN Graniglia





Composizione HNL018 _ L.4625 - H.2532 - P.388
 Composition HNL018 _ W.4625 - H.2532 - D.388

Spalle _ LO Ruggine
 Side panels _ LO Ruggine

Cassetti _ LO Ruggine
 Drawers _ LO Ruggine

Ante _ LO Ruggine
 Doors _ LO Ruggine

Alveari ad Incasso _ LO Ruggine
 Slot-in panels with shelves _ LO Ruggine





IT_

Graniglia e Petra sono due finiture nuove disponibili non solo sulle ante ma anche su tutte le strutture in versione bifacciale. Questo consente la realizzazione di composizioni "monolitiche" di grande pregio. A lato, nella soluzione a spalla sospesa, la finitura Graniglia.

EN_

Two new finishes – Graniglia and Petra – are available for doors and also all double-faced structural elements. This allows you to create high-value monolithic-style compositions. To the side: wall-mounted panel unit in the Graniglia finish.



Composizione HNL020 _ L.5298 - H.868 - P.3097
Composition HNL020 _ W.5298 - H.868 - D.3097



Composizione HNL021 _ L.5544 - H.2116 - P.388
Composition HNL021 _ W.5544 - H.2116 - D.388

99



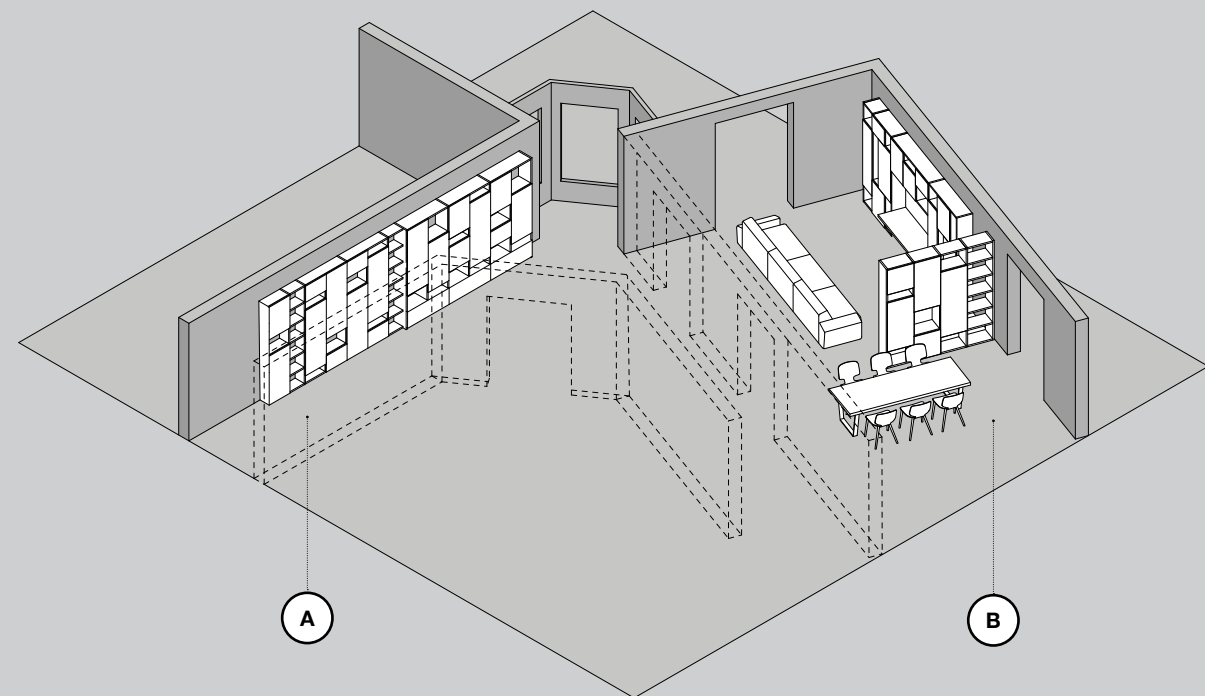
67



MAPPA STANZA

Room plan

Location _ 004



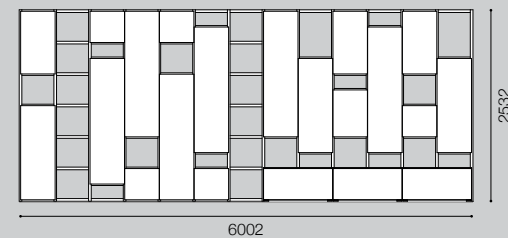
A Stanza A _ Composizione _ HNL022
Room A _ Composition _ HNL022

B Stanza B _ Composizione _ HNL025 // Composizione _ HNL026
Room B _ Composition _ HNL025 // Composition _ HNL026

Composizione _ HNL022

Composition _ HNL022

P. _ 390 | D. _ 390



Spalle _ LO Antimonio
Side panels _ LO Antimonio

Ante _ LO Antimonio
Doors _ LO Antimonio

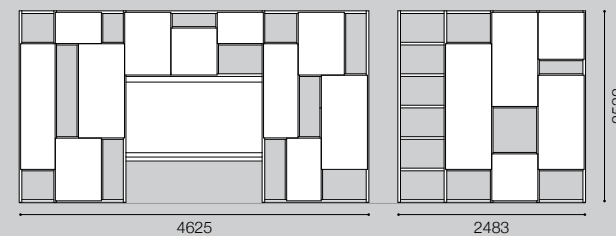
Moduli P.388 _ ES Matwood Honey
D.388 Units _ ES Matwood Honey

Composizione _ HNL025 // HNL026

Composition _ HNL025 // HNL026

P. _ 680 | D. _ 680

P. _ 412 | D. _ 412



Spalle _ ES Matwood Honey
Side panels _ ES Matwood Honey

Scrivania sotto ponte _ ES Matwood Honey
Desk under bridging unit _ ES Matwood Honey

Ante _ LO Petrolio
Doors _ LO Petrolio

Mood Materico
Textured moods





IT_

Nella foto a lato si può apprezzare il differenziale di 100 mm sulla profondità delle spalle. Un'opportunità che aiuta a risolvere problemi di spazio, specie nelle zone di passaggio. Il mix di finiture e materiali è parte integrante del tema progettuale. Il catalogo vuole essere per questo uno strumento che suggerisce le soluzioni più collaudate.

EN_

To the side: the 100 mm difference with respect to the panel depth can be clearly seen. This feature helps to resolve space issues, especially in hallways and passageways. A mixture of materials and finishes is also a key part of this design concept. For this reason, this catalogue is a tool, offering tried-and-tested designs.








Composizione HNL023 _ L.3707 - H.2116 - P.494
Composition HNL023 _ W.3707 - H.2116 - D.494

 **Spalle _ ES Matwood Honey**
Side panels _ ES Matwood Honey

 **Moduli P.492 _ ES Matwood Honey**
D.492 Units _ ES Matwood Honey

 **Ante LUXURY _ VM Titanio Metallico // VS Vetro Trasparente**
LUXURY doors _ VM Titanio Metallico // VS Vetro Trasparente

Composizione HNL024 _ L.3707 - H.1284 - P.388
Composition HNL024 _ W.3707 - H.1284 - D.388

 **Spalle _ LO Basalto**
Side panels _ LO Basalto

 **Ante _ LO Basalto**
Doors _ LO Basalto



Composizione HNL025 _ L.4625 - H.2532 - P.680
Composition HNL025 _ W.4625 - H.2532 - D.680



80

81



IT_

Soluzioni funzionali e di servizio come scrittoi o scrivanie integrate agli arredi contenitivi sono elementi sempre più indispensabili nella progettazione degli spazi contemporanei. Essi sono disponibili in più soluzioni dimensionali e accessoriabili da illuminazione led integrata, su fianchi o ripiani orizzontali. Quella descritta dalla foto è una scrivania sotto ponte disponibile in tre diverse larghezze.

EN_

Useful, functional solutions like desks or bureaus built into your storage furniture are increasingly necessary when designing contemporary spaces. They come in multiple sizes and can be accessorised with LED lighting built into the side panels or along the horizontal shelves. The image shows a desk under a bridging unit, available in three different widths.

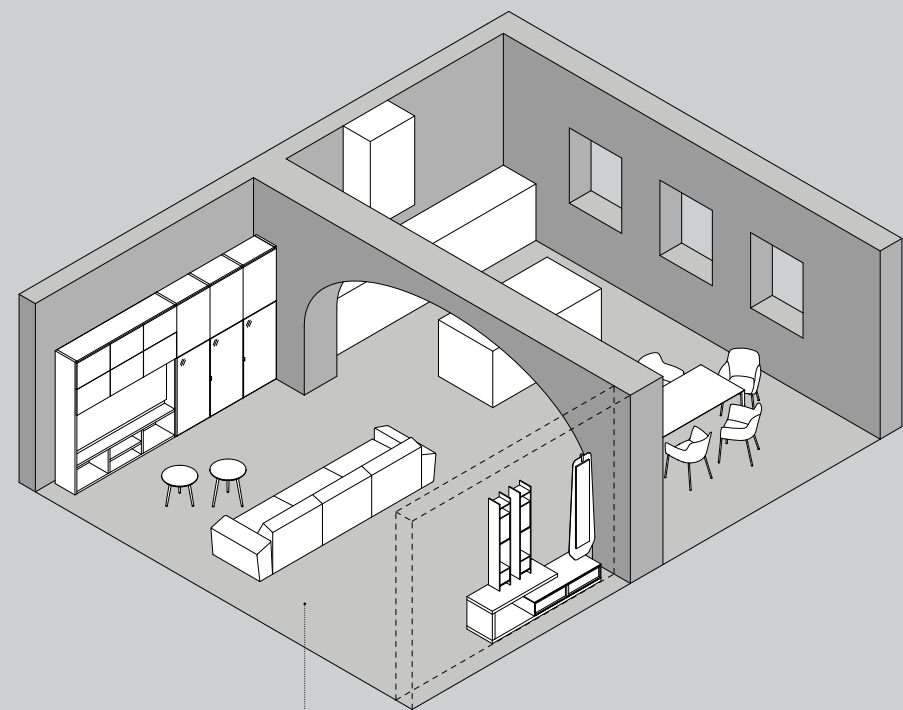


Composizione HNL026 _ L.2483 - H.2532 - P.412
Composition HNL026 _ W.2483 - H.2532 - D.412

**MAPPA
STANZA**

Room plan

Location _ 005



A

A Stanza A _ Composizione _ HNL027 // Composizione _ HNL028
Room A _ Composition _ HNL027 // Composition _ HNL028

Composizione _ HNL027

Composition _ HNL027

P. _ 401 | D. _ 401



Spalle _ ES Matwood Coffee
Side panels _ ES Matwood Coffee

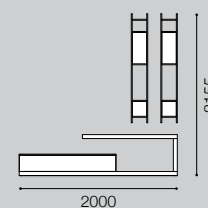
Ante _ SN Petra
Doors _ SN Petra

Ante LUXURY _ VM Titanio Metallico // VS Vetro Trasparente
LUXURY doors _ VM Titanio Metallico // VS Vetro Trasparente

Composizione _ HNL028

Composition _ HNL028

P. _ 492 | D. _ 494



Mensole Sp.35 _ ES Matwood Coffee
Shelves 35 thk _ ES Matwood Coffee

Modulo P.388 _ CE Limo
D.388 Unit _ CE Limo

Alveare appeso _ LO Verde Ombra
Cube wall unit _ LO Verde Ombra

Mood Materico
Textured moods





Composizione HNL027 _ L.3707 - H.2116 - P.401
Composition HNL027 _ W.3707 - H.2116 - D.401



- 90 -

- 91 -

IT_

Le vetrine disponibili in più misure sono realizzate in alluminio nella finitura Titanio o Champagne. Esse sono derivate dal collaudato programma Luxury oggi trasversale tra zona giorno e zona notte. Queste ante possono portare vetro trasparente con cui apprezzare la continuità della finitura tra esterno e interno o Stopsol per oscurare maggiormente il contenuto delle vetrine.

Homy _ Giorno

EN_

The display units are made of aluminium and come in a Titanio or Champagne finish and several different sizes. They come from the popular Luxury range, which now covers both the living and bedroom spaces. The doors can be made in see-through glass, to flaunt the continuous finish across the unit interior and exterior, or Stopsol, to better conceal what's behind the doors of the display unit.

Homy _ Giorno



Composizione HNL028 _ L.2000 - H.2155 - P.494
Composition HNL028 _ W.2000 - H.2155 - D.494

- 94 -



- 95 -

Composizione HNL029 _ L.4602 - H.2116 - P.4188
Composition HNL029 _ W.4602 - H.2116 - D.4188

Spalle _ CE Pepe
Side panels _ CE Pepe

Ante LUXURY _ VM Titanio Metallico // VS Vetro Trasparente
LUXURY doors _ VM Titanio Metallico // VS Vetro Trasparente

Alveare ad incasso _ CE Pepe
Slot-in panel with shelves _ CE Pepe

Ante EGO _ SM Statuario
EGO doors _ SM Statuario

Maniglia _ VM Titanio Metallico
Handle _ VM Titanio Metallico

Schiene Porta Tv _ CE Pepe
TV back panel _ CE Pepe

Schiene _ SM Statuario
Back panels _ SM Statuario



Bookcases and storage unit section

002_

SEZIONE

LIBRERIE E CONTENITORI

IT_

In questa sezione il programma spalla si arricchisce di nuove possibilità. Gli elementi contenitivi finiti, con tutte le possibilità che offrono possono "fondersi" con il programma spalla, più votato alla progettazione. L'integrazione tra moduli e libreria offre diverse possibilità compositive adattandosi all'architettura degli ambienti e fornendo diverse tipologie di contenimento.

EN_

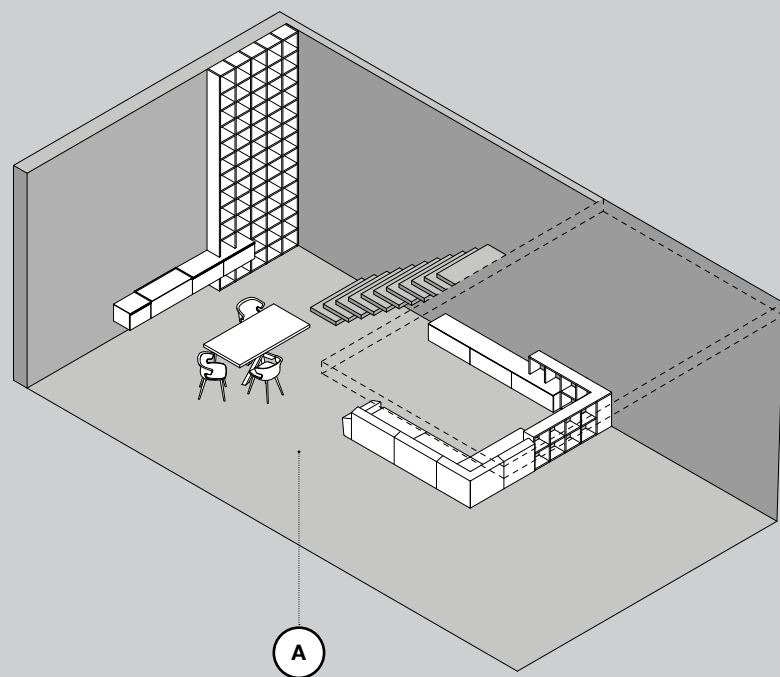
In this section, explore how you can do more with your structural panel builds. Finished storage units, offering a wealth of different options, can be merged with the more design-oriented panel collection. By combining bookcase builds and assembled units, you can create compositions that adapt to the architecture of the space and provide different types of storage.



MAPPA STANZA

Room plan

Location _ 006



- 100 -

- 101 -

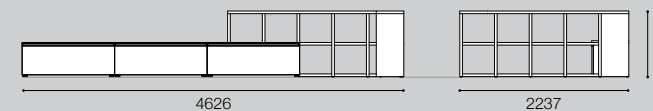
A

Stanza A _ Composizione _ HNL030 // Composizione _ HNL031
Room A _ Composition _ HNL030 // Composition _ HNL031

Composizione _ HNL030

Composition _ HNL030

P. _ 2237 | D. _ 2237



Frontali EGO _ FS Grecato Nebbia
EGO Fronts _ FS Grecato Nebbia

Maniglia _ VM Titanio Metallico
Handle _ VM Titanio Metallico

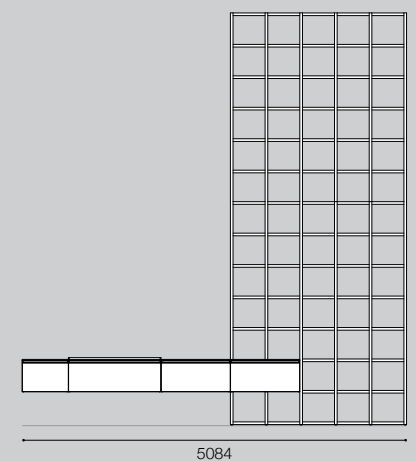
Moduli EGO P.492 _ LO Nebbia
EGO Units D.492 _ LO Nebbia

Spalle _ LO Nero
Side panels _ LO Nero

Composizione _ HNL031

Composition _ HNL031

P. 494 | D. _ 494



Ante EGO _ FS Grecato Nebbia
EGO Doors _ FS Grecato Nebbia

Maniglia _ VM Titanio Metallico
Handle _ VM Titanio Metallico

Moduli EGO P.492 _ LO Nebbia
EGO Units D.492 _ LO Nebbia

Spalle _ LO Nero
Side panels _ LO Nero

Mood Materico
Textured moods







Composizione HNL030 _ L.4626 - H.868 - P.2237
Composition HNL030 _ W.4626 - H.868 - D.2237





- 106 -

LIBRERIA A 2 VANI _
Bookcase with
2 compartments

LIBRERIA A 3 VANI _
Bookcase with
3 compartments

LIBRERIA A 4 VANI _
Bookcase with
4 compartments

LIBRERIA A 5 VANI _
Bookcase with
5 compartments

- 107 -



Composizione HNL031 _ L.5084 - H.5480 - P.494
Composition HNL031 _ W.5084 - H.5480 - D.494



Composizione HNL032 _ L.4625 - H.2532 - P.390
Composition HNL032 _ W.4625 - H.2532 - D.390



 **Spalle _ ES Matwood Grey**
Side panels _ ES Matwood Grey

 **Moduli P.388 _ LO Nebbia**
D.388 Units _ LO Nebbia

 **Frontali _ FS Grecato Nebbia**
Fronts _ FS Grecato Nebbia





ACTIVE BUILDING
CITY & ARCHITECTURE
ARCHITECTURE
Zaha Hadid
CONCRETE IN DESIGN
WRIGHT architecture
CITY & ARCHITECTURE
ARCHITECTURE
Zaha Hadid
CONCRETE IN DESIGN

CONCRETE IN DESIGN
Zaha Hadid
CONCRETE IN DESIGN
CONCRETE IN DESIGN
CONCRETE IN DESIGN

DESIGNED
DESIGNED
DESIGNED
DESIGNED
DESIGNED
DESIGNED

ART NOW
ART NOW
ART NOW
ART NOW
ART NOW

LIVING ON WATER
LIVING ON WATER

BLACKCOLOR IN DESIGN
Blackcolor in Design

Composizione HNL033 _ L.4104 - H.3822 - P.2710
Composition HNL033 _ W.4104 - H.3822 - D.2710

Spalle _ ES Matwood Grey
Side panels _ ES Matwood Grey

Ante 1 _ FS Grecato Marna
Doors 1 _ FS Grecato Marna

Schiene _ ES Matwood Grey
Back panels _ ES Matwood Grey

Ante 2 _ CE Marna
Doors 2 _ CE Marna

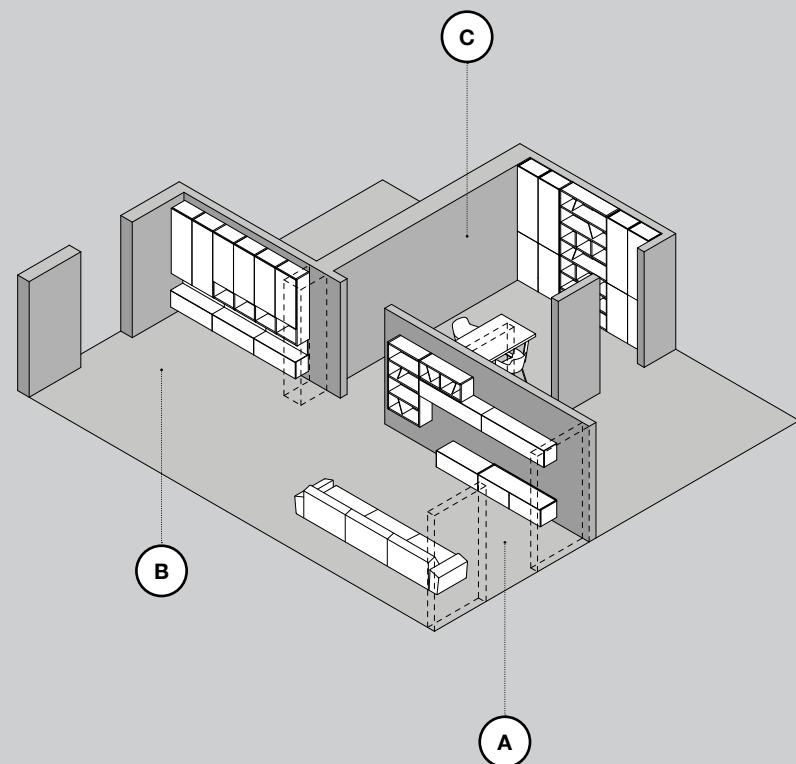
Moduli P.388 _ CE Marna
D.388 Units _ CE Marna



MAPPA STANZA

Room plan

Location _ 007



A Stanza A _ Composizione _ HNL034
Room A _ Composition _ HNL034

B Stanza B _ Composizione _ HNL035
Room B _ Composition _ HNL035

C Stanza C _ Composizione _ HNL036
Room C _ Composition _ HNL036

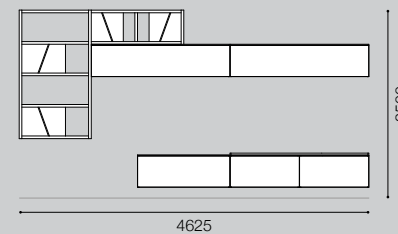
Mood Materico
Textured moods



Composizione _ HNL034

Composition _ HNL034

P. _ 494 | D. _ 494

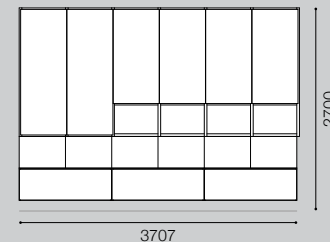


- Spalle _ LO Ruggine**
Side panels _ LO Ruggine
- Moduli P.388 _ LO Ruggine**
D.388 Units _ LO Ruggine
- Divisori Split _ LZ Bronzo Metallizzato**
Split Dividers _ LZ Bronzo Metallizzato
- Moduli P.492 _ ES Matwood Coffee**
D.492 Units _ ES Matwood Coffee

Composizione _ HNL035

Composition _ HNL035

P. _ 390 | D. _ 390

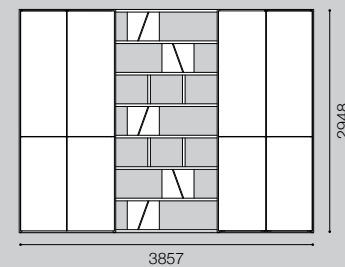


- Spalle _ LO Ruggine**
Side panels _ LO Ruggine
- Schiene _ SN Graniglia**
Back panels _ SN Graniglia
- Ante _ LO Ruggine**
Doors _ LO Ruggine
- Boiserie _ SN Graniglia**
Boiserie _ SN Graniglia
- Moduli P.388 _ LO Ruggine**
D.388 Units _ LO Ruggine

Composizione _ HNL036

Composition _ HNL036

P. _ 388 | D. _ 388



- Spalle _ ES Matwood Coffee**
Side panels _ ES Matwood Coffee
- Ante _ SN Graniglia**
Doors _ SN Graniglia
- Divisori Split _ LO Ruggine**
Split Dividers _ LO Ruggine

Composizione HNL034 _ L.4625 - H.2500 - P.494
Composition HNL034 _ W.4625 - H.2500 - D.494

- 118 -

- 119 -





Composizione HNL035 _ L.3707 - H.2700 - P.390
Composition HNL035 _ W.3707 - H.2700 - D.390

- 122 -



- 123 -





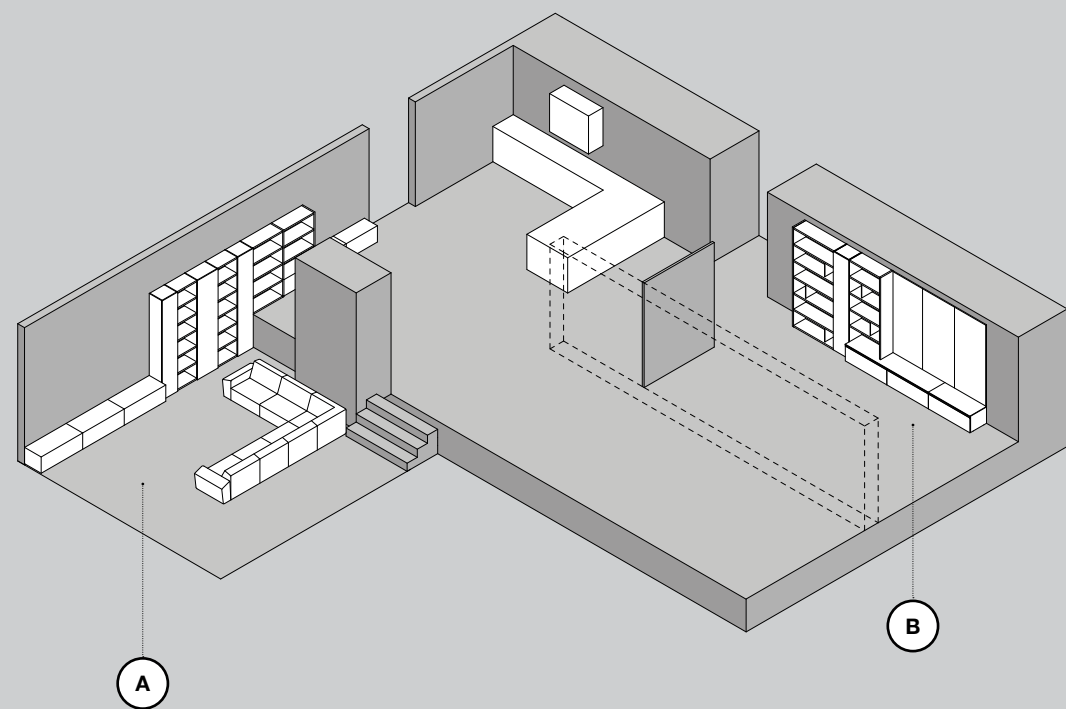
Composizione HNL036 _ L.3857 - H.2948 - P.388
Composition HNL036 _ W.3857 - H.2948 - D.388



MAPPA STANZA

Room plan

Location _ 008



A Stanza A _ Composizione _ HNL037
Room A _ Composition _ HNL037

B Stanza B _ Composizione _ HNL039
Room B _ Composition _ HNL039

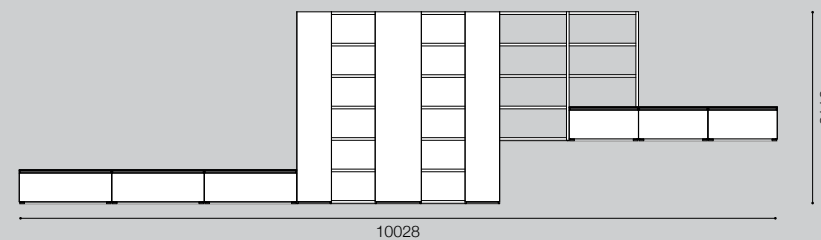
Mood Materico
Textured moods



Composizione _ HNL037

Composition _ HNL037

P. _ 494 | D. _ 494

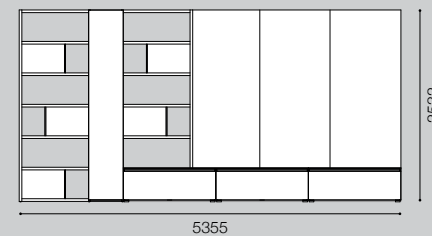






-  **Spalle _ CE Avorio**
Side panels _ CE Avorio
-  **Armadiotti _ SN Petra**
Columns _ SN Petra
-  **Moduli EGO P.492 _ CE Avorio**
EGO Units D.492 _ CE Avorio
-  **Moduli EGO P.388 _ SN Petra**
EGO Units D.388 _ SN Petra
-  **Schiene _ SN Petra**
Back Panels _ SN Petra
-  **Maniglia _ VM Titanio Metallico**
Handle _ VM Titanio Metallico

Composizione _ HNL039

Composition _ HNL039

P. _ 494 | D. _ 494



-  **Spalle _ ES Matwood White**
Side panels _ ES Matwood White
-  **Divisori File _ LZ Titanio Metallizzato**
File Dividers _ LZ Titanio Metallizzato
-  **Armadiotti _ ES Matwood White**
Columns _ ES Matwood White
-  **Moduli EGO P.492 _ ES Matwood White**
EGO Units D.492 _ ES Matwood White
-  **Maniglia _ VM Titanio Metallico**
Handle _ VM Titanio Metallico
-  **Boiserie _ SN Graniglia**
Boiserie _ SN Graniglia

Composizione HNL037 _ L.10028 - H.2116 - P.494
Composition HNL037 _ W.10028 - H.2116 - D.494



130

131



IT_

Tra le attività di qualificazione del programma c'è anche la cura degli interni. Santalucia Mobili propone i cassetti nella nuova finitura Carbon Gray. Inoltre il rinnovato sistema di librerie e contenitori offre la possibilità di avere l'estrazione totale dei cassetti di serie.

EN_

Carefully curated interior fittings are also part of the collection. Santalucia Mobili offers drawers in the new Carbon Grey finish. Plus, the renewed bookcase and storage unit system also allows you to include a full pull-out mechanism on the standard drawers.



Composizione HNL038 _ L.5132 - H.2116 - P.1453
Composition HNL038 _ W.5132 - H.2116 - D.1453

● **Spalle _ LO Ardesia**
Side panels _ LO Ardesia

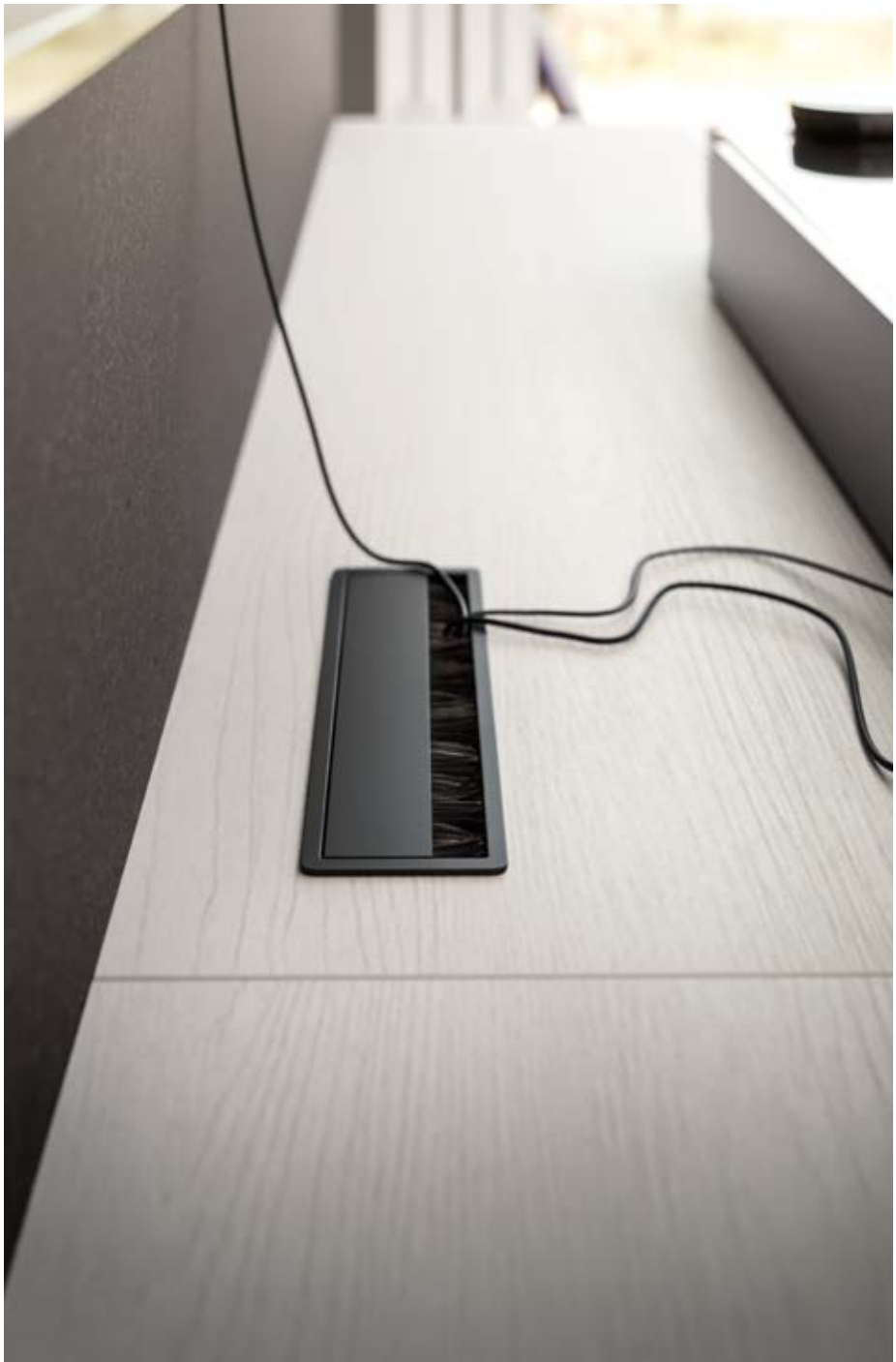
● **Divisori File _ LO Ghiaia**
File Dividers _ LO Ghiaia

● **Armadiotti _ LO Ardesia**
Columns _ LO Ardesia





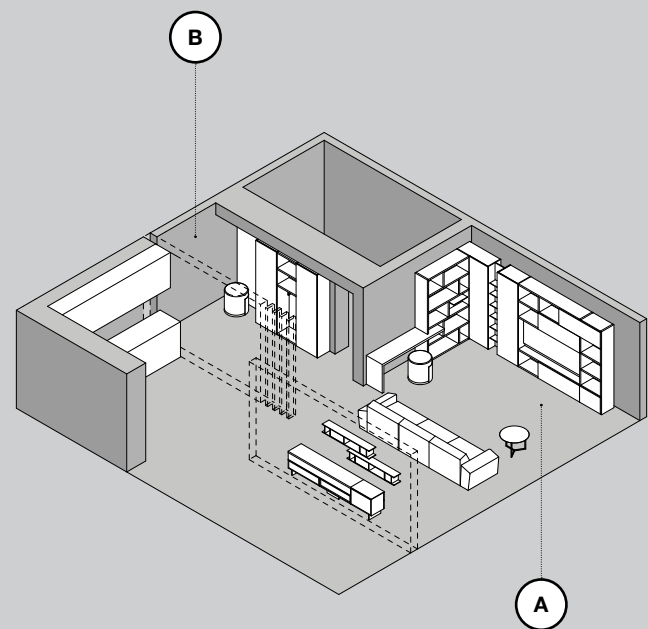




MAPPA STANZA

Room plan

Location _ 009



A Stanza A _ Composizione _ HNL041 // Composizione _ HNL042
Room A _ Composition _ HNL041 // Composition _ HNL042

B Stanza B _ Composizione _ HNL040
Room B _ Composition _ HNL040

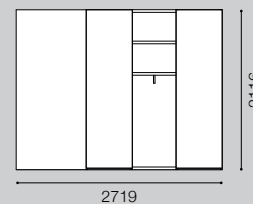
Mood Materico
Textured moods







Composizione _ HNL040

Composition _ HNL040

P. _ 388 | D. _ 388

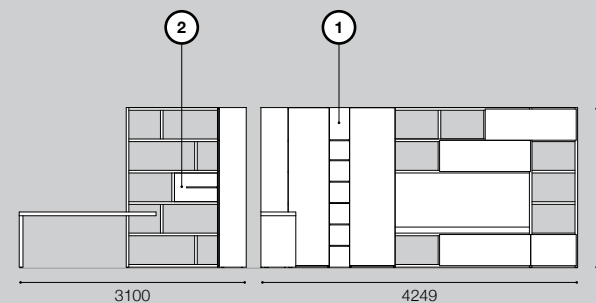






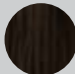

-  **Armadiotti _ CE Marna**
Columns _ CE Marna
-  **Spalle _ ES Matwood Dark**
Side panels _ ES Matwood Dark
-  **Schiene _ ES Matwood Dark**
Back panels _ ES Matwood Dark
-  **Boiserie _ ES Matwood Dark**
Boiserie _ ES Matwood Dark

Composizione _ HNL041

Composition _ HNL041

P. _ 3100 | D. _ 3100

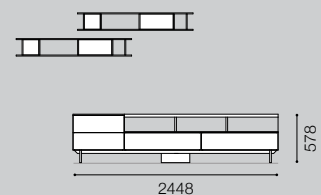




-  **Spalle _ ES Matwood Dark**
Side panels _ ES Matwood Dark
-  **Armadiotti _ CE Marna**
Columns _ CE Marna
-  **Alveare _ ES Matwood Dark**
Honeycumb _ ES Matwood Dark
-  **Alveare _ CE Marna**
Honeycumb _ CE Marna
-  **Scrittoio _ ES Matwood Dark**
Desk _ ES Matwood Dark
-  **Ante e porta TV fisso _ ES Matwood Dark**
Doors and fixed TV stand _ ES Matwood Dark

Composizione _ HNL042

Composition _ HNL042

P. _ 390 | D. _ 390



-  **Moduli P.388 _ CE Marna**
D.388 Units _ CE Marna
-  **Elementi sopra moduli _ ES Matwood Dark**
Elements above modules _ ES Matwood Dark
-  **Alveari _ LO Ardesia**
Honeycumbs _ LO Ardesia

Composizione HNL040 _ L.2719 - H.2116 - P.388
Composition HNL040 _ W.2719 - H.2116 - D.388

_ 146 _

Homy _ Giorno

_ 147 _



IT_

Alcuni spazi forse non esistono più nominalmente, tra questi il tinello ma rimane il fatto che un ingresso c'è sempre, in ogni casa. Questo ha stimolato Santalucia Mobili a concepire nuovi elementi come la colonna portabiti con anta o senza. Da posizionare proprio all'ingresso, assicurando coerenza all'arredamento domestico che sempre più si caratterizza nella fluidità degli spazi.

EN_

Some spaces perhaps don't exist by name in the same way anymore, like the dining room, but every home has an entrance. This has inspired Santalucia Mobili to create new pieces such as the tall coat cupboard, with or without a door. Perfect for the entrance, they help create a coherent look throughout the home, for increasingly fluid interiors.



Composizione HNL041 _ L.4249 - H.2116 - P.3100
Composition HNL041 _ W.4249 - H.2116 - D.3100

152

153



IT_

Il sistema Homy Giorno include anche un modulo scrivania, che può essere appoggiato ai moduli contenitivi sospesi o integrarsi alla struttura della spalla attraverso un taglio del fianco esterno. Questa soluzione permette, in uno spazio contenuto, di affiancare in modo pratico lo scrittoio alla libreria. L'elemento scrivania può essere completato dai pouff della linea Homy, che offrono una seduta comoda e salva spazio, grazie alla possibilità di essere riposta sotto allo scrittoio quando non viene utilizzata.

EN_

The Homy Giorno collection also includes a desk unit, which can rest against the wall-mounted storage modules or be integrated into the side panel structure by making a cut in the outer panel surface. This means a desk can be positioned next to the bookcase, even in a compact space, to create a practical set-up. The desk composition can be finished off with a Homy pouffe to provide comfortable seating, while also saving on space, as it can be easily stored under the desk when not in use.

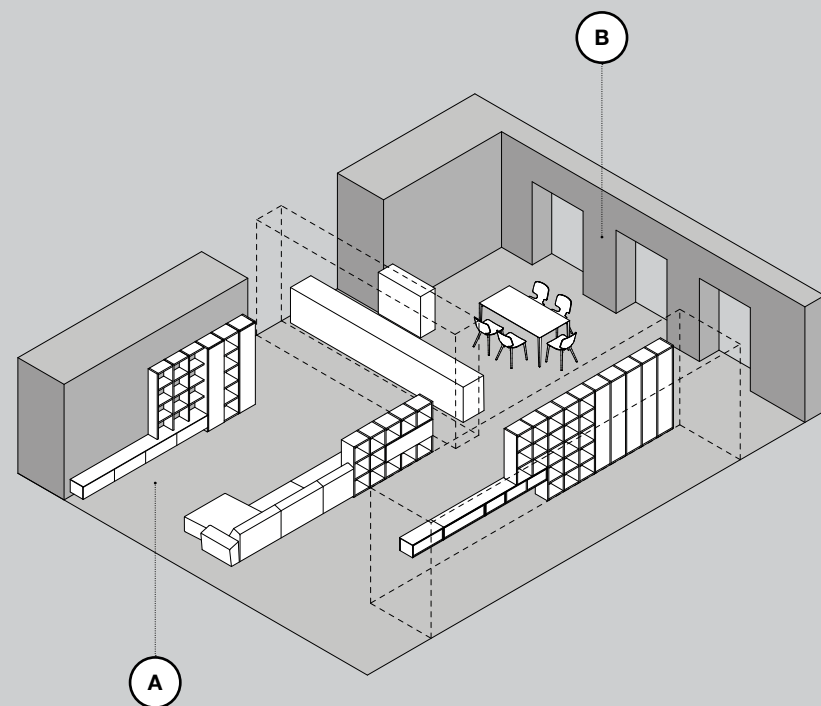
Composizione HNL042 _ L.2448 - H.578 - P.390
Composizione HNL042 _ W.2448 - H.578 - D.390



MAPPA STANZA

Room plan

Location _ 010



A Stanza A _ **Composizione _ HNL043 // Composizione _ HNL045**
Room A _ **Composition _ HNL043 // Composition _ HNL045**

B Stanza B _ **Composizione _ HNL046**
Room B _ **Composition _ HNL046**

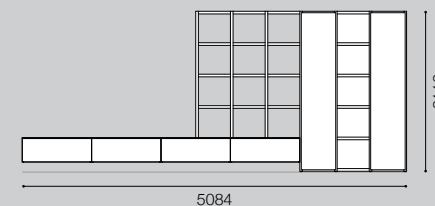
Mood Materico
Textured moods



Composizione _ HNL043

Composition _ HNL043

P. _ 390 | D. _ 390



Spalle _ ES Matwood Coffee
Side panels _ ES Matwood Coffee

Ante _ ES Matwood Coffee
Doors _ ES Matwood Coffee

Moduli P.388 _ ES Matwood Coffee
D.388 Units _ ES Matwood Coffee

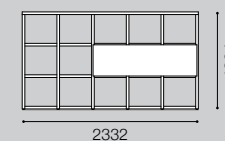
Schiene _ ES Matwood Coffee
Back panels _ ES Matwood Coffee

Frontali e Top _ SM Grafite
Fronts and Top _ SM Grafite

Composizione _ HNL045

Composition _ HNL045

P. _ 412 | D. _ 412



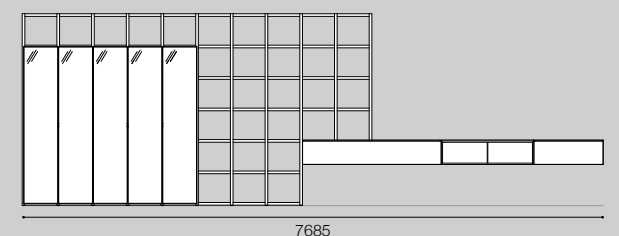
Spalle _ LO Mosto
Side panels _ LO Mosto

Ante _ LO Mosto
Doors _ LO Mosto

Composizione _ HNL046

Composition _ HNL046

P. _ 401 | D. _ 401



Spalle _ ES Matwood Coffee
Side panels _ ES Matwood Coffee

Moduli P.388 _ ES Matwood Coffee
D.388 Units _ ES Matwood Coffee

Ante LUXURY _ VM Titanio Metallico // VS Vetro trasparente
LUXURY doors _ VM Titanio Metallico // VS Vetro trasparente

Schiene _ SM Grafite
Back panels _ SM Grafite

Composizione HNL043 _ L.5084 - H.2116 - P.390
Composition HNL043 _ W.5084 - H.2116 - D.390

- 160 -







Composizione HNL044 _ L.6463 - H.2948 - P.970
Composition HNL044 _ W.6463 - H.2948 - D.970

 **Spalle _ ES Matwood Coffee**
Side panels _ ES Matwood Coffee

 **Ante 1 _ LO Ecrù**
Doors 1 _ LO Ecrù

 **Ante 2 _ LO Mosto**
Doors 2 _ LO Mosto



Composizione HNL045 _ L.2332 - H.1284 - P.412
Composition HNL045 _ W.2332 - H.1284 - D.412

- 168 -



- 169 -

Composizione HNL046 _ L.7685 - H.2532 - P.401
Composition HNL046 _ W.7685 - H.2532 - D.401



- 170 -

- 171 -



MAPPA STANZA

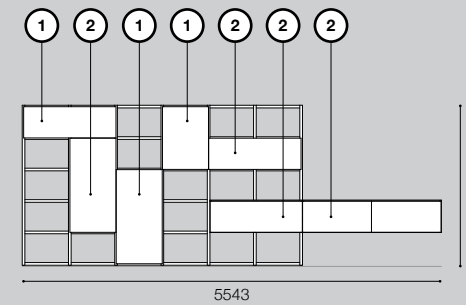
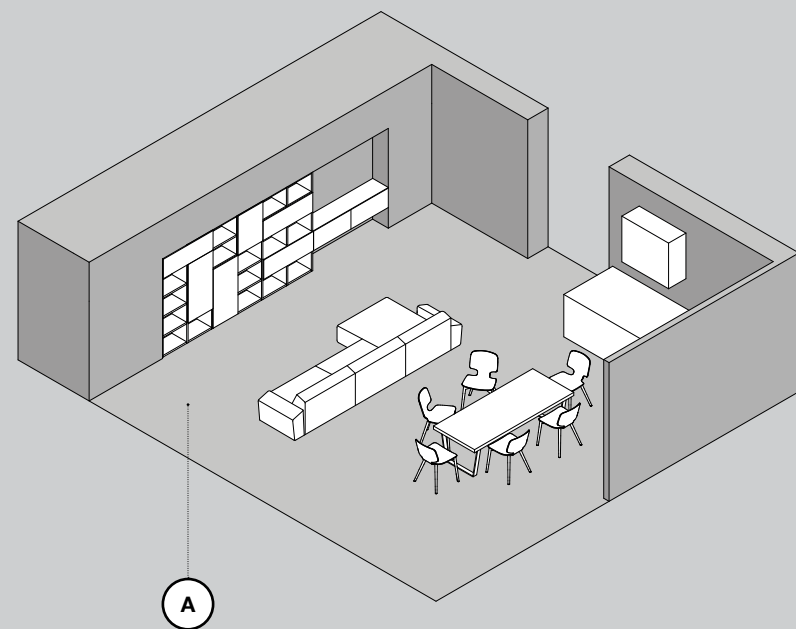
Room plan

Location _ 011

Composizione _ HNL047

Composition _ HNL047

P. _ 390 | D. _ 390



- Spalle _ CE Pepe**
Side panels _ CE Pepe
- Ante 1 _ CE Pepe**
Doors _ CE Pepe
- Ante 2 _ FS Grecato Pepe**
Doors _ FS Grecato Pepe
- Moduli P.388 _ CE Pepe**
D.388 Units _ CE Pepe

A Stanza A _ Composizione _ HNL047
Room A _ Composition _ HNL047

Mood Materico
Textured moods



Composizione HNL047 _ L.5543 - H.2116 - P.390
Composition HNL047 _ W.5543 - H.2116 - D.390



- 176 -

- 177 -



Composizione HNL048 _ L.4319 - H.2116 - P.390
 Composition HNL048 _ W.4319 - H.2116 - D.390

● **Spalle _ CE Pepe**
 Side panels _ CE Pepe

● **Ante 1 _ CE Pepe**
 Doors 1 _ CE Pepe

● **Ante 2 _ FS Grecato Pepe**
 Doors 2 _ FS Grecato Pepe

● **Moduli P.388 _ CE Pepe**
 D.388 Units _ CE Pepe



Composizione HNL049 _ L.4625 - H.2116 - P.494
Composition HNL049 _ W.4625 - H.2116 - D.494

Spalle _ ES Matwood Grey
Side panels _ ES Matwood Grey

Ante LUXURY _ VM Titanio Metallico // VS Vetro Trasparente
LUXURY doors _ VM Titanio Metallico // VS Vetro Trasparente

Maniglie _ VM Titanio Metallico
Handles _ VM Titanio Metallico

Frontali EGO _ FS Grecato Titanio Metallizzato
EGO Fronts _ FS Grecato Titanio Metallizzato

Moduli EGO P.388 _ LZ Titanio Metallizzato
EGO Units D.388 _ LZ Titanio Metallizzato



003_

AREA

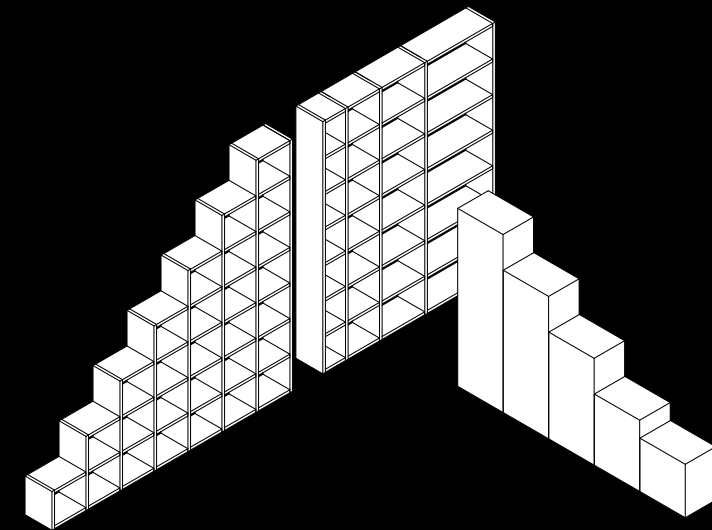
TECNICA

IT_

Grande attenzione è stata posta anche all'accessoristica interna dall'illuminazione led delle mensole, all'integrazione in fresata su spalle e top; dalle prese di servizio, alle canaline, pistoni e tiranti. Tutto è visionabile in quest'area tecnica a fine catalogo.

EN_

Great attention has also been paid to the internal accessories from the LED lighting of the shelves, to the integration in the milled sides and top; from the service outlets, to the raceways, pistons and tie rods. Everything can be viewed in this technical area at the end of the catalogue.



MODULARITÀ COLONNE_

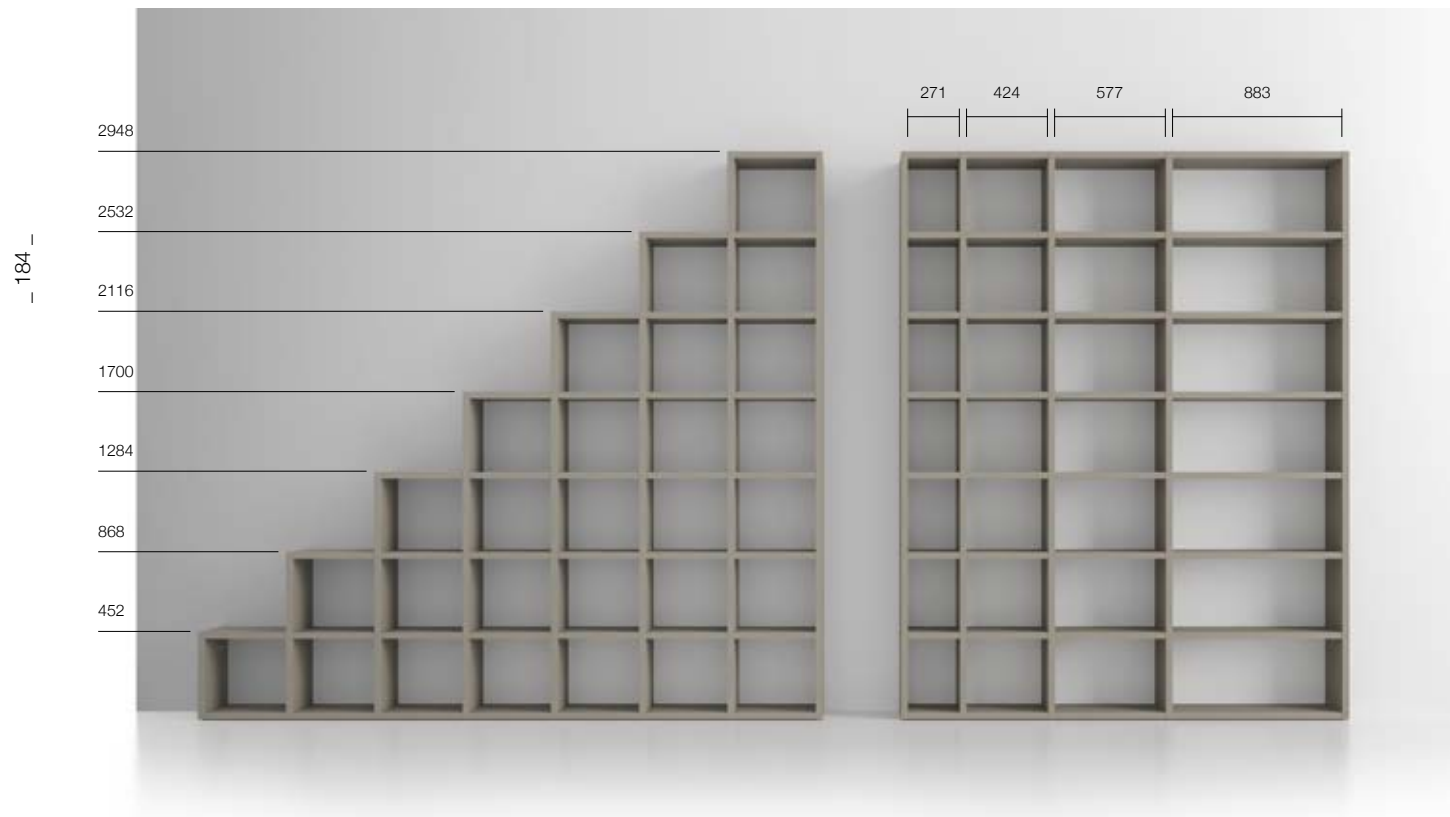
Columns modularity

IT_

La prima parte di questa sezione illustra le dimensioni disponibili, la modularità e componibilità del sistema. A listino troverete anche tutti i dettagli tecnici e gli eventuali vincoli. Nella seconda parte una panoramica di tutti i plus: illuminazione interna, modalità di apertura e tutto quello che serve a realizzare un "sistema" davvero funzionale.

EN_

In the first part of this section, explore the available sizes, modular units and composition ideas for the collection. See the price list for all the technical details and assembly requirements. The second section provides an overview of all the extras: interior lighting, opening mechanisms and everything you need to create a truly functional composition.



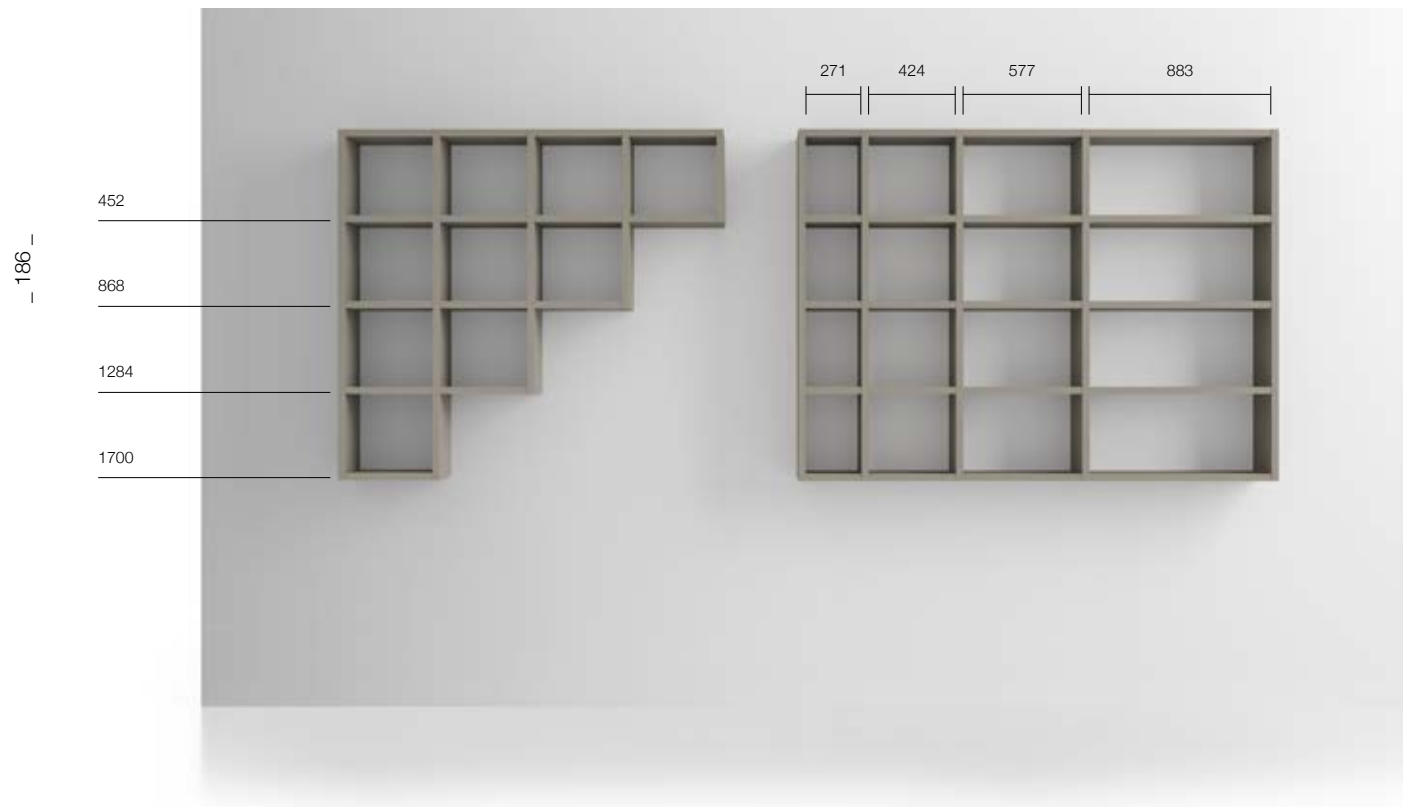
COLONNE A TERRA _ Floor standing columns



COLONNE SOVRAPPOSTE _ Overlapped columns

MODULARITÀ COLONNE_

Columns modularity

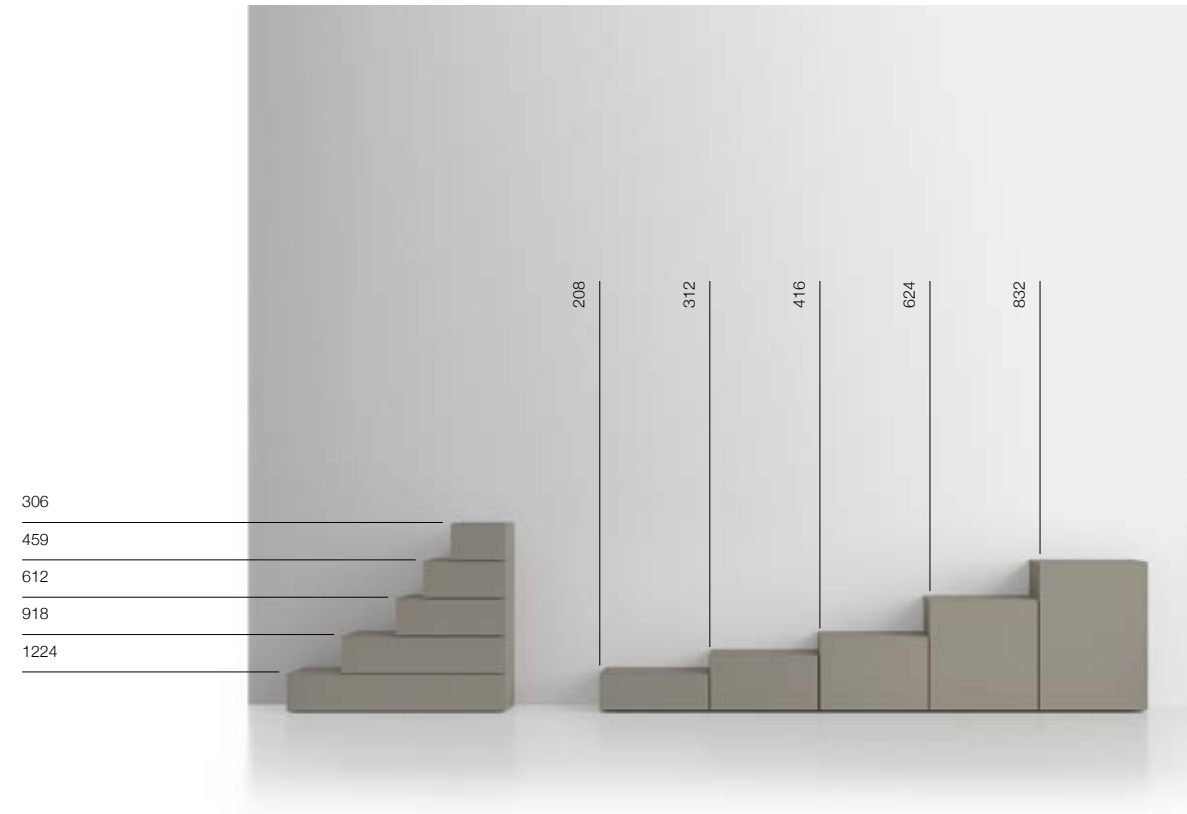


COLONNE APPESE _ Wall-mounted tall units

MODULARITÀ MODULI_

Modules modularity

- 188 -



MODULI P.492 _ Units D.492

- 189 -



MODULI P.388 _ Units D.388

Sezione _ Illuminazione

Section _ Lighting

IT_

In queste pagine sono descritti i diversi sistemi di illuminazione di colonne e moduli. In particolare distinguiamo l'illuminazione delle spalle, quella retroripiano e il nuovo pannello retroilluminato che permette di illuminare su quattro lati un modulo sospeso.

EN_

In this section, you can find descriptions of the different lighting options for the tall units and modular units. In particular, the lighting options are divided up into lighting for side panels, rear lighting and the new backlit panel, which allows you to light up a wall-mounted unit on four sides.

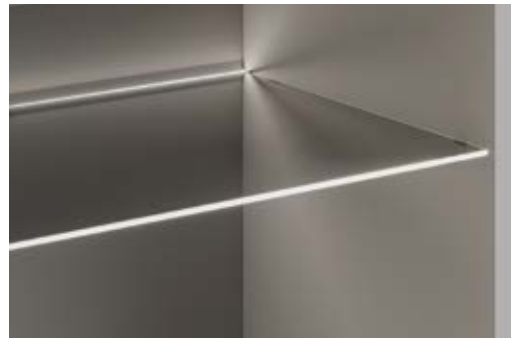
COLONNE _ COLUMNS



Illuminazione su fianco colonna anteriore _
Front lighting on tall unit side panel _



Illuminazione su fianco colonna posteriore _
Rear lighting on tall unit side panel _



Illuminazione retroripiano vetro per colonne _
Glass shelf rear lighting for tall units _



Illuminazione retroripiano legno per colonne _
Wooden shelf rear lighting for tall units _

MODULI _ UNITS



Illuminazione retroripiano legno per moduli _
Wooden shelf rear lighting for units _



Illuminazione retroripiano vetro per moduli _
Glass shelf rear lighting for units _



Retroilluminazione moduli _
Unit backlighting _



Barra led sotto modulo _
LED strip light under unit _

Sezione _ Aperture frontali

Section _ Front openings

IT_

In queste pagine sono riassunte le varie tipologie di apertura dei frontali dal push and pull alle varianti di maniglia. Nelle ante a ribalta sono disponibili due tipologie diverse di pistoni per gestire carichi diversi.

EN_

This section provides a summary of the front openings, from push-pull to different handle models. There are two different piston types for the drop-down doors, for managing different loads.

Anta Liscia _ Liscia Door



Anta Luxury _ Luxury Door



Anta Ego _ Ego Door



— 192 —

— 193 —



Push and Pull _
Push and Pull



Finitura Titanio _
Titanio finish



Titanio Metallico _
Metallic Titanio



Maniglia modulare _
Modular handle



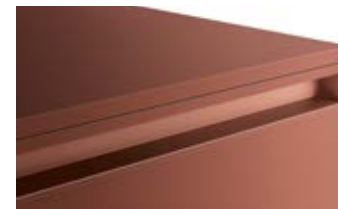
Finitura Champagne _
Champagne finish



Vernici Metallizzate _
Metallic paints



Serratura _
Lock



Laccati Opachi _
Matt lacquers

Sezione _ Accessori Top

Section _ Top accessories

IT_

In queste pagine sono descritti i diversi accessori che si possono applicare al top di finitura. Sono elementi funzionali che completano la composizione giorno integrandola con i nostri dispositivi mobili o fissi.

EN_

In this section, you can find descriptions of the different accessories available for the finishing tops. These functional extras complete the living room collection with all the fittings needed for fixed and mobile devices.

DETTAGLI _ DETAILS



Carica a Induzione _
Induction charger



Placca passacavi _
Wireway plate



Pres a Frutti e Usb _
Sockets with USB outlet



Pres a Usb Quadrata _
Square USB socket

Sezione _ Set Pulizia e Ritocco

Section _ Cleaning and touch-up set

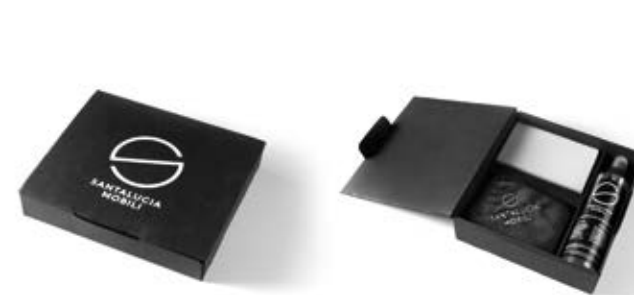
IT_

Santalucia Mobili ha confezionato un Kit composto da tre elementi per poter mantenere i mobili più a lungo qualora si rovinassero per motivi esterni.

EN_

Santalucia Mobili has prepared a three-part care kit for looking after your units over time, should they become damaged by external factors.

DETTAGLI _ DETAILS



KIT SPRAY IGIENIZZANTE DA 250 ml _
SANITISING SPRAY 250 ML KIT



BOCCETTA di RITOCO COLORE _
BOTTLE OF TOUCH-UP COLOUR



KIT SPRAY IGIENIZZANTE DA 50 ml _
SANITISING SPRAY 50 ML KIT

Summary of finishes

004_

RIEPILOGO

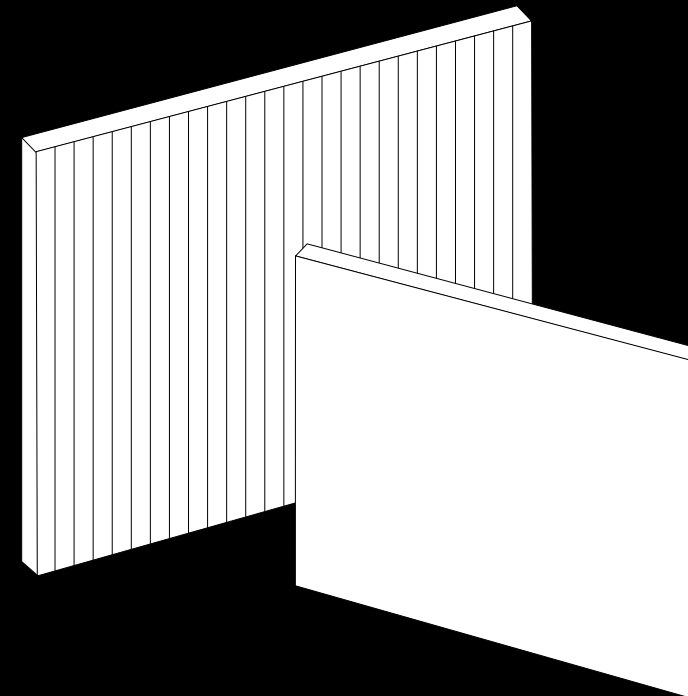
FINITURE

IT_

L'inserimento di nuove finiture arricchisce la proposta Homy Giorno. A listino sarà facile approfondirne le applicazioni. Questa sezione desidera fornire una panoramica delle finiture base e dei caratterizzanti.

EN_

New finishes have been added to amplify the Homy Living Room collection. The price list contains all the information you need about their application. In this section, you can explore all standard finishes, plus the feature finishes specific to this collection.



RIEPILOGO FINITURE

Summary Finishes

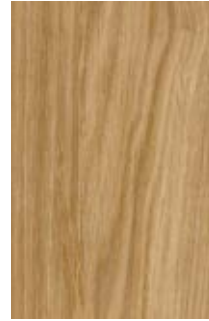
ES **Essenza**
Wood grain



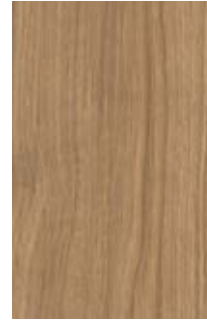
matwood white



matwood grey



matwood honey

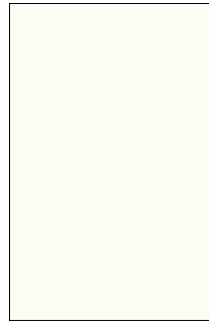


matwood coffee



matwood dark

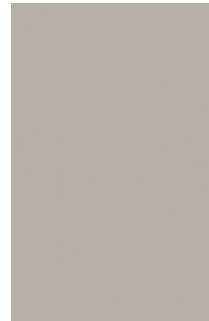
CE **Colore Eco**
Eco colour



eco bianco



eco avorio



eco limo

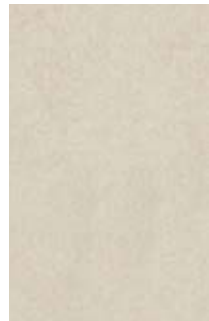


eco pepe



eco marna

SN **Materico**
Textures



petra



graniglia

RIEPILOGO FINITURE

Summary Finishes

SM **Marmoreo**
Marble



statuario



grafite

IM **Impiallacciato**
Veneer



legno steppa



legno tundra



legno giungla

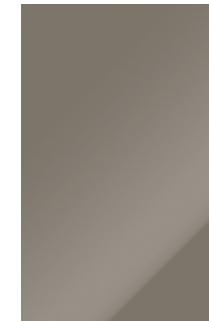


legno savana

VS **Vetri**
Glasses



vetro trasparente



vetro stopsol

RIEPILOGO FINITURE

Summary Finishes

LO Laccato Opaco
Matt lacquer

LL Laccato Lucido
Glossy lacquer



— 200 —

RIEPILOGO FINITURE

Summary Finishes

FS Laccato - per Frontale Grecato
Lacquer - for fretted front



— 201 —

RIEPILOGO FINITURE

Summary Finishes

LZ Vernici Metallizzate Metallic paints



champagne metallizzato



bronzo metallizzato



titanio metallizzato

VM Vernici Metalliche Metallic paints



champagne metalico



titanio metalico

RL Laccato Opaco RAL Matt RAL lacquer



RAL

ITALIER

www.italier.cz | obchod@italier.cz | +420 774 431 196