



woodpasta.
AKUSTICKS

LAMELOVÉ AKUSTICKÉ PANELY



LAMELY.

Dokonalá symetrická elegance, zlepšení akustiky prostoru a jednoduchost instalace po celých panelech nevyžadující zakázkovou výrobu.

3 pilíře na kterých stojí kolekce lamelových obkladů Woodpasta Akusticks.

Milujeme lamely, protože vertikálně zvětšují prostor a jejich umístění do téměř jakéhokoli interiéru instantně přináší dojem sofistikovanosti z pera architekta. Právě architekti a designéři již dávno znají kouzlo akcentovaných zdí a jejich vliv na celkový ráz interiéru. Objevte ho pro ten svůj i Vy!

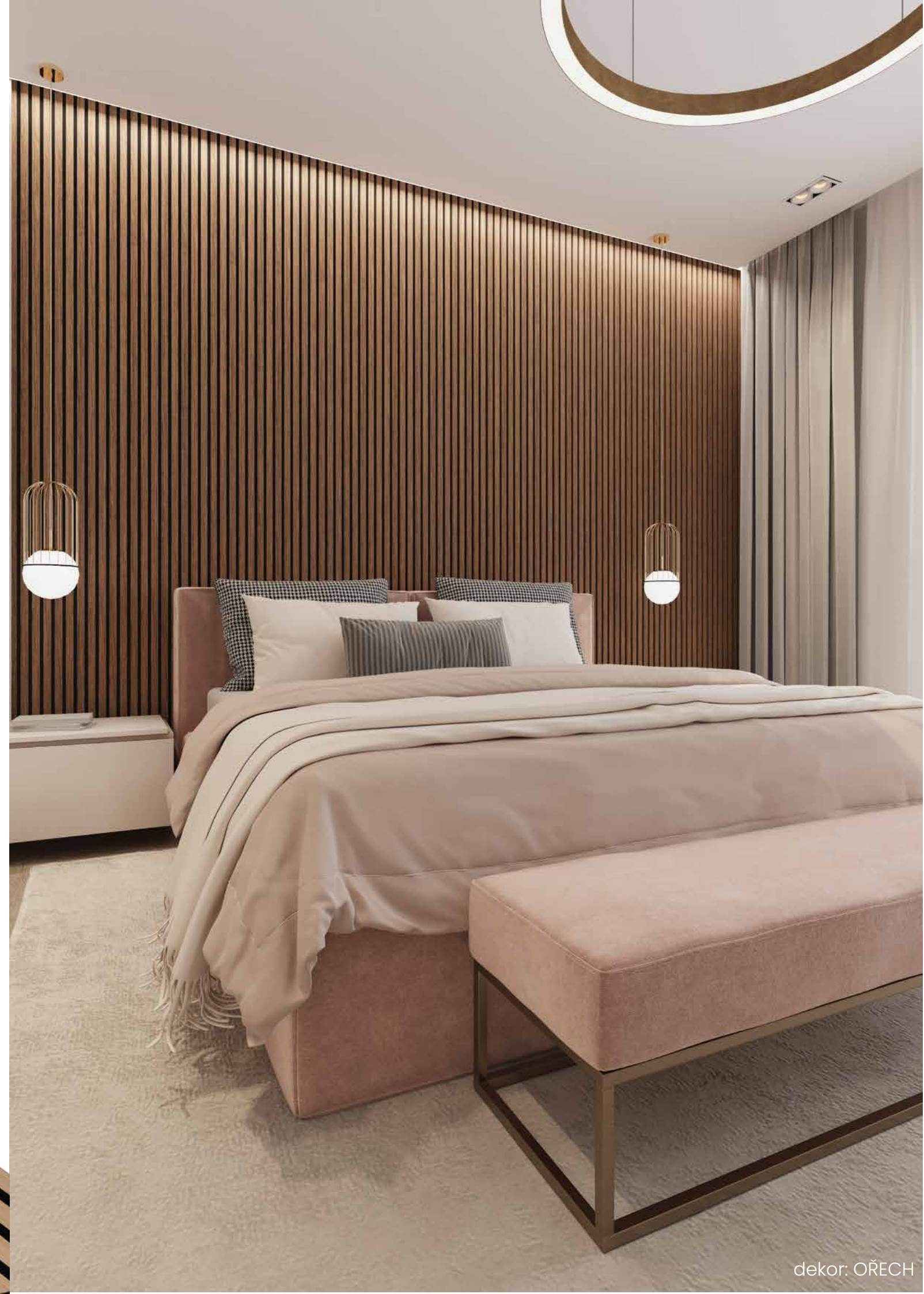
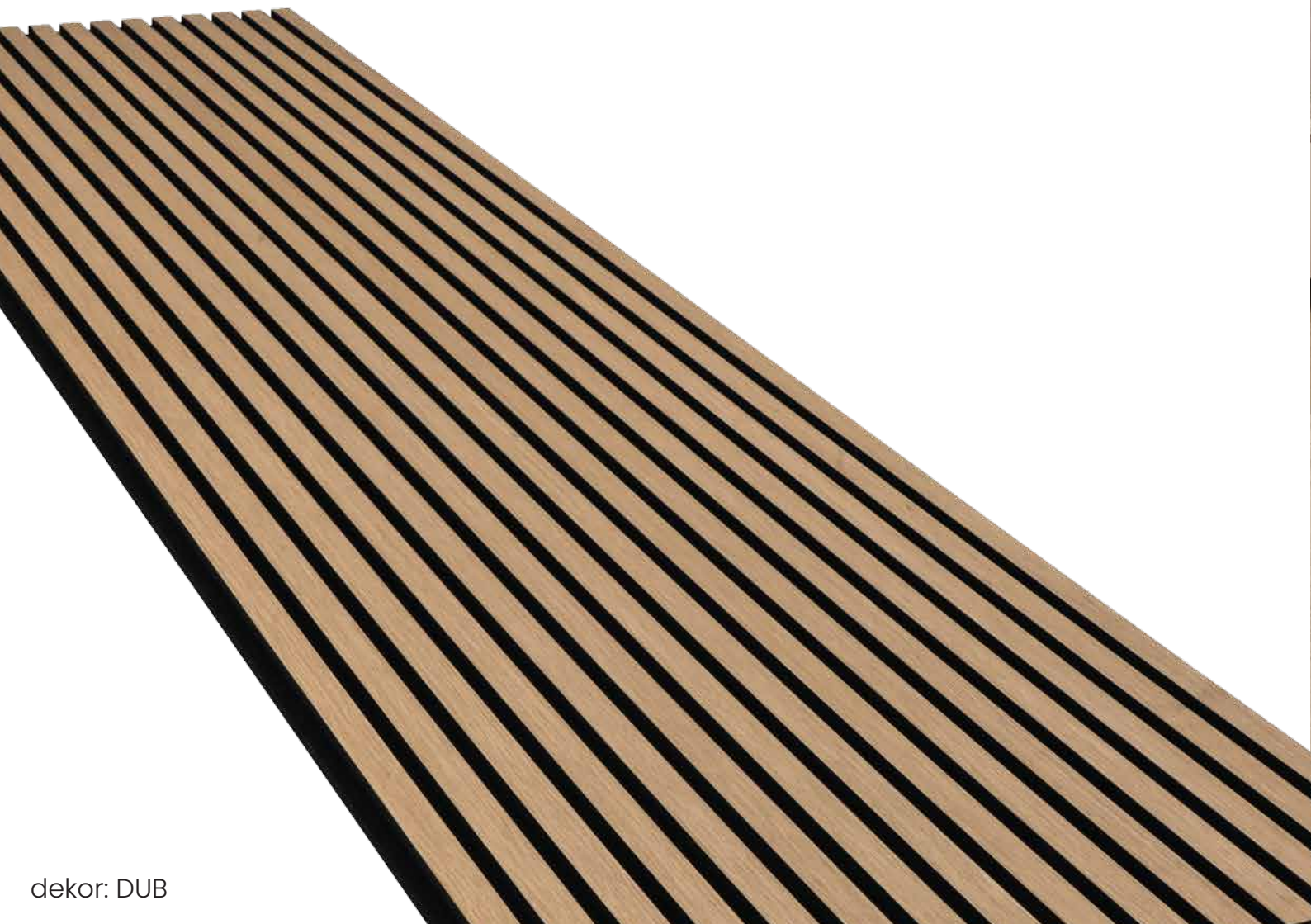
Jednoduše a rychle.

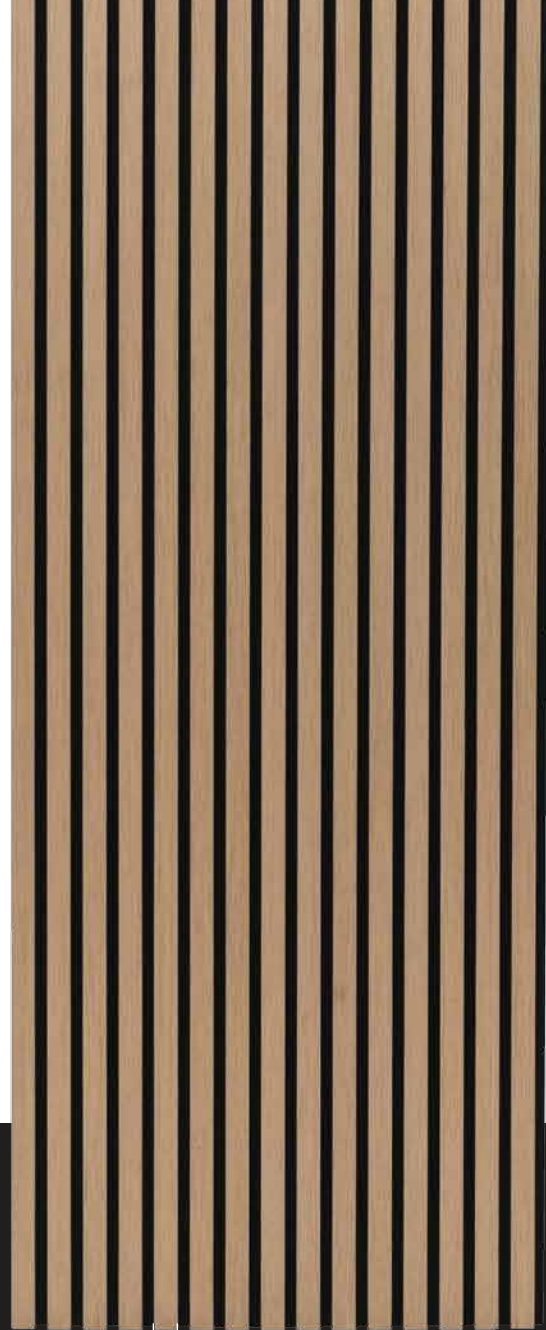
JEDNODUŠE

Panely Woodpasta AkustickS obržíte jako hotový výrobek ve formátu 280x60. Zbývá je jen nalepit či navrtat na Vaši zeď či strop. Žádné kladení a vyrovnávání jednotlivých lamel. Žádné dodatečné povrchové úpravy jako broušení, moření či lakování.

Pokud si na instalaci netroufnete sami, požádejte jakéhokoli řemeslníka. S panely dodáme i obširný a jasný návod k montáži.

A pokud chcete mít vše bez starostí, postaráme se o montáž za Vás.

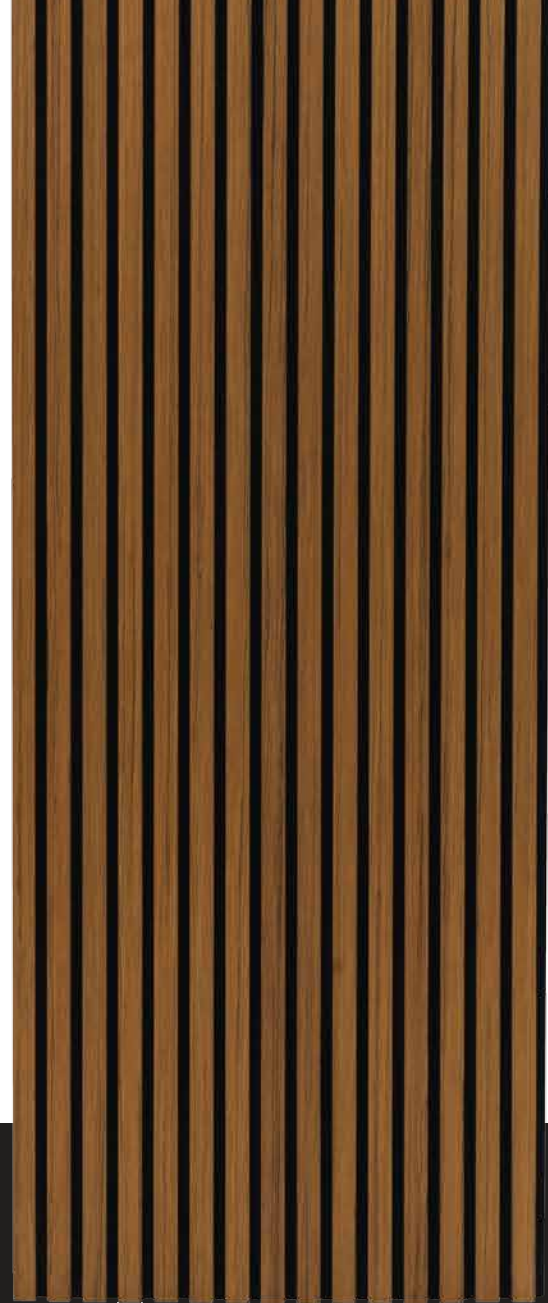




DUB.



OŘECH.



TEAK.



ŠEDÝ DUB.



EBEN.

ELEGANCE KTEROU (NE)SLYŠÍTE



Panely Woodpasta se akustickými vlastnostmi směle rovnají profesionálním akustickým panelům. Efektivně snižují dobu dozvuku v prostoru a zpřjemňují pobyt v něm. Nekupujete si tedy jen design, ale i zásadní funkci pro Váš mentální well-being

dekor: DUB



MATERIÁL

Akustický podklad

Recyklovaný PET

Lamely

MDF s certifikací FSC® a PEFC™

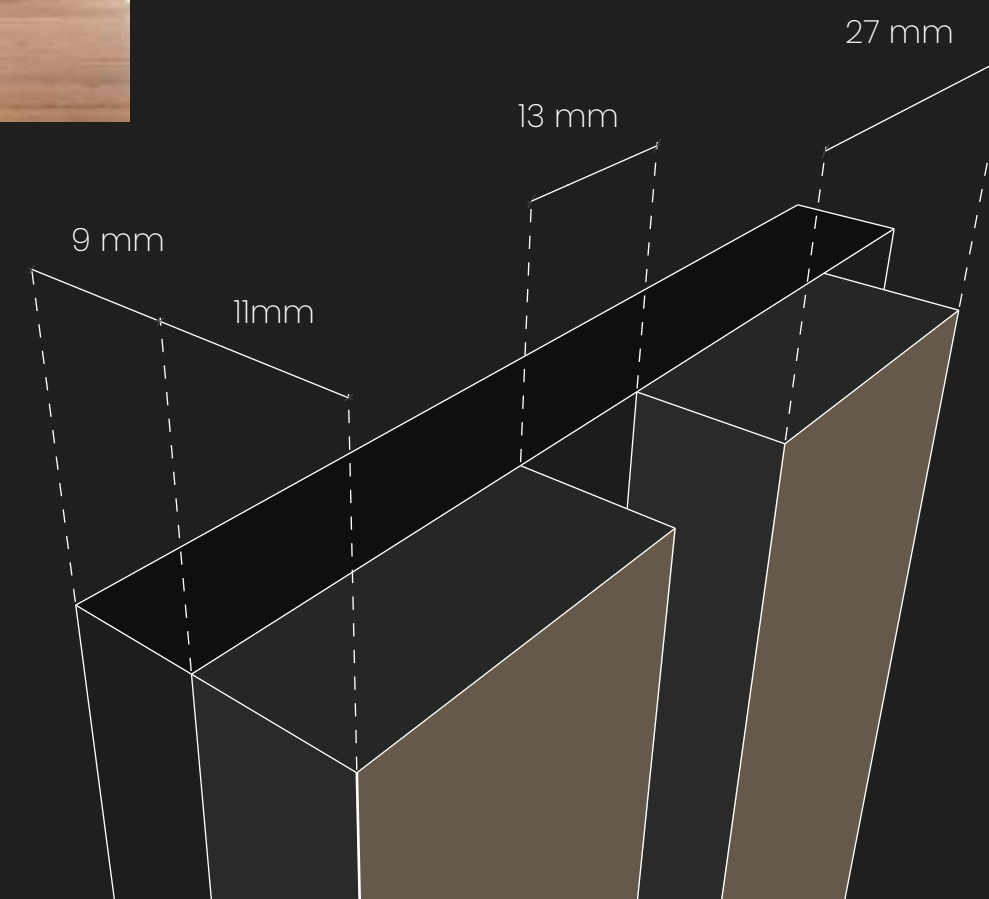
Povrch

Přírodní dřevěná dýha

Váha

8kg/m²

Rozměr panelu:
280x60x2 (cm)





UDRŽITELNĚ. POCTIVĚ. ČESKY.

Akustická vrstva z recyklovaného plastu, dřevo pocházející s udržitelného lesního hospodářství. Ač je to klišé, věříme že interiérový design lze dělat s minimální stopou pro životní prostředí.

Všechny panely vyrábíme ručně v malých sériích.

Občas je to fuška, ale díky množství času stráveného s každým panelem se můžeme za kvalitu každého z nich pevně postavit.

A i když přijde velký projekt, dokážeme zabrat a vyrobit stovky m2 bez kvalitativních kompromisů.

Wynnwood s.r.o.
Nademejnská 600/1
Praha, 198 00
IČ: 09672761

Tomáš Kučva
jednatel
732 791 933
kucva@woodpasta.cz

