

VZORNÍK MODENESE GASTONE

ITALIER

VZORNÍK - ČALOUNĚNÍ

KATEGORIE B	B-LBR-LUX	7-10	KATEGORIE C	C-LBT-LUX	24-26	KATEGORIE D	D-VER-VIP	45
	B-LBR-VIP	11-12		C-LBR-LUX	27-30		D-LBR-VIP	46-48
	B-LBT-LUX	13-17		C-VER-LUX	31			
	B-VEU-VIP	18-20		C-VET-VIP	32			
	B-VEU-LUX	21		C-VET-LUX	33			
	R-RSU-LUX	22		C-VEU-LUX	34			
				C-LBR-VIP	35-36			
				C-LBT-VIP	37-40			
				C-RST-VIP, C-RSR-VIP	41-42			
				C-LBT-VIP, C-LBR-VIP	43			
KATEGORIE E	E-LBT-LUX	50	KATEGORIE F	F-LBT-LUX	52			

VZORNÍK-MATERIÁL

SILVER BOOK

Kat. 2
Kat. 3
Kat. 4
Kat. 8

55-56
58-60
62-63
65

GOLD BOOK

Kat. 2
Kat. 3
Kat. 4

67-69
71-72
74-75

ČALOUNĚNÍ

SYMBOLY PRO OŠETŘENÍ TEXTILIÍ



Pouze ruční praní / *Hand wash only*



Prát při maximální teplotě 30° / *Wash at max. temp. 30°*



Prát při maximální teplotě 30°, se sníženými otáčkami
/ *Wash at max. temp. 30° and with reduced mechanical action*



Prát při maximální teplotě 40°
/ *Wash at max. temp. 40°*



Prát při maximální teplotě 40°, se sníženými otáčkami
/ *Wash at max. temp. 40° and with reduced mechanical action*



Prát při maximální teplotě 60°
/ *Wash at max. temp. 60°*



Prát při maximální teplotě 60°, se sníženými otáčkami
/ *Wash at max. temp. 60° and with reduced mechanical action*



Výrobek se nesmí prát / *Do not wash in water*



Nesušit v bubnové sušičce / *Wash without tumble dry*



Výrobek se nesmí bělit / *Do not use bleach*



Žehlení při minimální teplotě / *Iron at low temperatures*



Žehlení při střední teplotě / *Iron at medium temperatures*



Žehlení při maximalní teplotě / *Ironed at high temperatures*



Žehlit na rubové straně při nízkých teplotách / *Iron on reverse side and at low temperatures*



Nežehlit / *Do not iron*



Výrobek je možné čistit chemickými prostředky
/ *Dry clean with any solvent*



Suché čištění jakýmkoli rozpouštědlem, s výjimkou trichlorethylenu
/ *Dry clean with any solvent, trichloroethylene excluded.*



Suché čištění trichlorethylenem a jemné praní. Nečistěte v prádelnách na mince.
/ *Dry clean with trichloroethylene and delicate wash. Do not dry clean at coin laundries.*



Výrobek se nesmí chemický čistit / *Do not dry clean*



Zavěste ve vodorovné poloze
/ *Hang up in horizontal position*



Zavěste bez mačkání / *Hang up without squeezing*



Lze sušit v bubnové sušičce
/ *Tumble dry*



Sušení při nízké teplotě / *Tumble dry at reduced temperature*



Sušení při normální teplotě / *Tumble dry at normal temperature*



Nesušit v bubnové sušičce / *Do not tumble dry*

SLOŽENÍ LÁTEK

Kód

WO	Vlna	Wool
WP	Alpaka	Alpaca
WL	Lama	Lama
WK	Velbloud	Camel
WS	Kašmír	Kashmir
WM	Mohér	Mohair
WA	Angora	Angora
WG	Vikuně	Vicuna
WY	Jak	Yak
WU		Guanaco
WB	Bobr	Beaver
WT	Vydra	Otter
HA	Srst	Hair
SE	Hedvábí	Silk
CO	Bavlna	Cotton
KP	Kapok	Kapok
LI	Len	Flax
CA	Pravé konopí	True hemp
JU	Juta	Jute
AB	Abaka	Abaca (Manila hemp)
AL	Alfa	Alfa
CC	Kokosové vlákno	Coir (coconut)
GI	Janovec	Broom
RY	Hedvábí	Rayon
PES	Polyester	Polyester
PVC	Polyvinilchlorid	Polyvinylchloride

Kód

KE	Kenaf	Kenaf (Hibiscus hemp)
RA	Ramie	Ramie
SI	Sisal	Sisal
SN		Sun
HE		Henequen
MG		Maguey
AC	Acetát	Acetate
AG	Alginát	Alginate
CU	Měď	Cupro
MD		Modal
PR		Protein
TA	Triacetát	Triacetate
VI	Viskóza	Viscose
PC	Akryl	Acrylic
CL	Chlorovlákn	Chlorofibre
FL	Fluorovlákn	Fluorofibre
MA	Modakryl	Modacrylic
PA		Nylon
PL		Polyester
PE	Polyethylen	Polyethylene
PP	Polypropylen	Polypropylene
PB	Polykarbamid	Polycarbamide
PU	Polyuretan	Polyurethane

Kód

VY	Vynylal	Vinylal
TV		Trivinyl
EL	Guma	Elastodiene
EA	Elastan	Elastane
GL	Skleněné vlákno	Glass fibre
ME	Kov	Metal
	Kovový	Metallic
	Pokovené	Metallised
AS	Azbest	Asbestos
PI	Papír	Paper

SPECIFICKÉ OZNAČENÍ

IWS	Čistá střížní vlna	Pure virgin wool
WV	Ovčí vlna	Fleece wool
AF	Jiná vlákna	Other fibres
HL		Cotton linen Union
TR	Zbytky textilu	Textile residues
	nebo neurčené složení	or unspecified composition
TS	Laminovaná tkanina	Laminated cloth
SC	Syntetický	Synthetic

KATEGORIE B

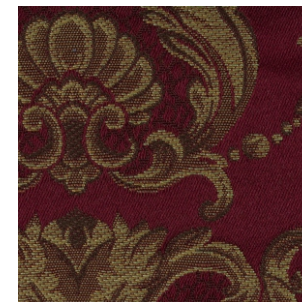
Kat. B



B-LBR-LUX-036



B-LBR-LUX-034



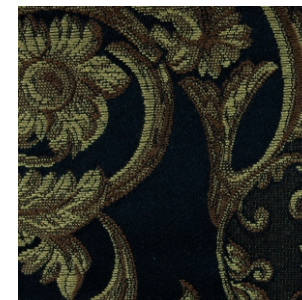
B-LBR-LUX-030



B-LBR-LUX-032

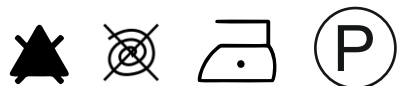


B-LBR-LUX-028



B-LBR-LUX-026

Složeni: 56%VI, 44%PE



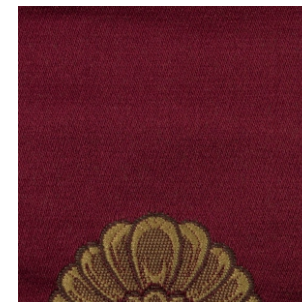
Kat. B



B-LBR-LUX-037



B-LBR-LUX-035



B-LBR-LUX-031



B-LBR-LUX-033



B-LBR-LUX-029



B-LBR-LUX-027

Složeni: 56%VI, 44%PE



Kat. B



B-LBR-LUX-046



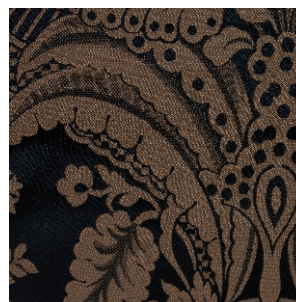
B-LBR-LUX-052



B-LBR-LUX-048

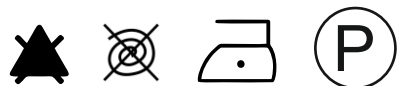


B-LBR-LUX-050



B-LBR-LUX-051

Složeni: 56%VI, 44%PE



Kat. B



B-LBR-LUX-044



B-LBR-LUX-043



B-LBR-LUX-042



B-LBR-LUX-041



B-LBR-LUX-040



B-LBR-LUX-039



B-LBR-LUX-038

Složeni: 58%AC, 42%PL



Kat. B



B-LBR-VIP-004



B-LBR-VIP-001



B-LBR-VIP-002



B-LBR-VIP-003

Složeni: 100% POLIESTERE



Kat. B



B-LBR-VIP-005



B-LBR-VIP-006



B-LBR-VIP-008

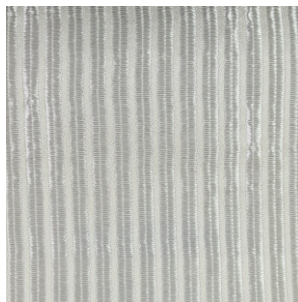


B-LBR-VIP-007

Složeni: 71% POLIESTERE, 29%RAYON



Kat. B



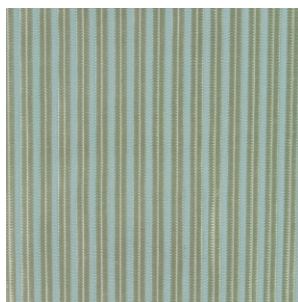
B-LBT-LUX-019



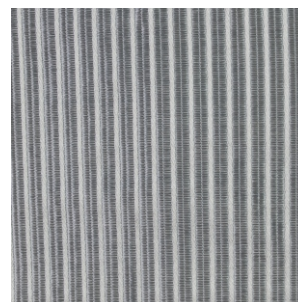
B-LBT-LUX-021



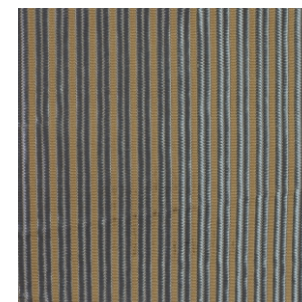
B-LBT-LUX-017



B-LBT-LUX-015



B-LBT-LUX-013

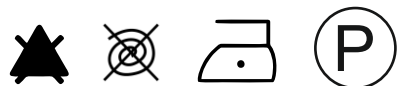


B-LBT-LUX-011



B-LBT-LUX-007

Složeni: 67%POL, 33%AC



Kat. B



B-LBT-LUX-020



B-LBT-LUX-022



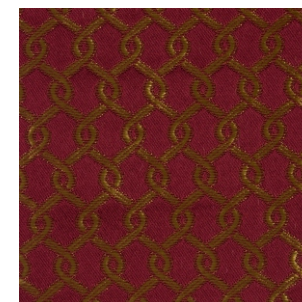
B-LBT-LUX-018



B-LBT-LUX-016



B-LBT-LUX-012



B-LBT-LUX-010



B-LBT-LUX-008

Složeni: 58%AC, 42%PL



Kat. B



B-LBT-LUX-038



B-LBT-LUX-050



B-LBT-LUX-042



B-LBT-LUX-046



B-LBT-LUX-048

Složeni: 56%VI, 44%PE



Kat. B



B-LBT-LUX-039



B-LBT-LUX-051



B-LBT-LUX-043

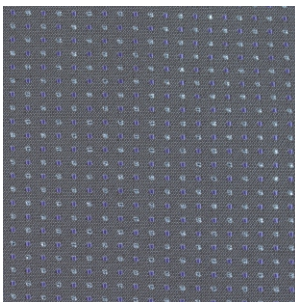


B-LBT-LUX-047

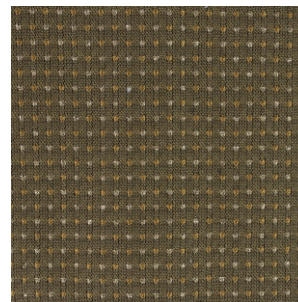
Složeni: 56%VI, 44%PE



Kat. B



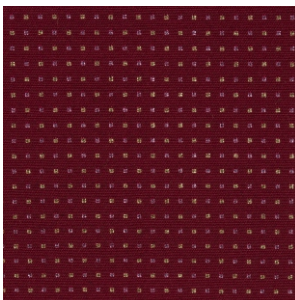
B-JQT-LUX-002



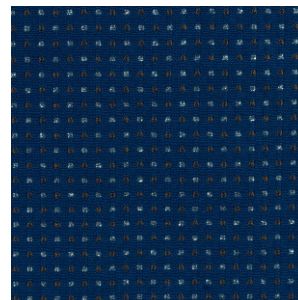
B-JQT-LUX-001



B-LBT-LUX-073

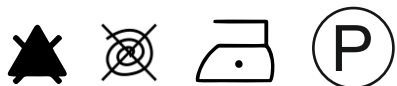


B-LBT-LUX-074



B-LBT-LUX-075

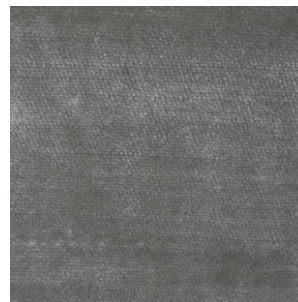
Složeni: 28%PE, 8%LX, 16%AC, 48%VI



Kat. B



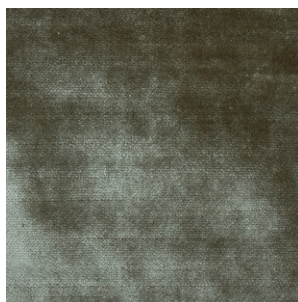
B-VEU-VIP-007



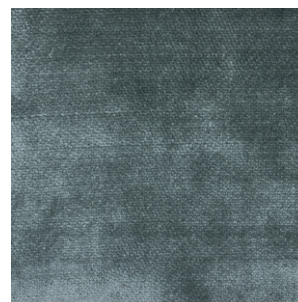
B-VEU-VIP-008



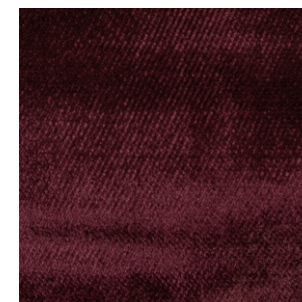
B-VEU-VIP-010



B-VEU-VIP-012



B-VEU-VIP-009



B-VEU-VIP-011

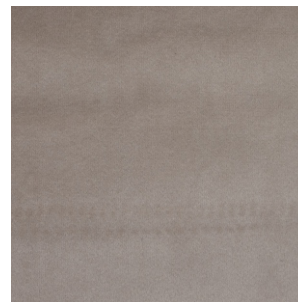
Složeni: 100% POLIESTERE



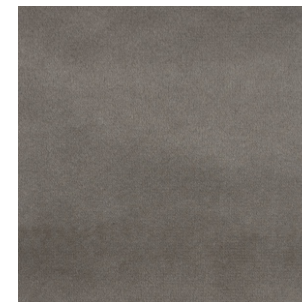
Kat. B



B-VEU-VIP-002



B-VEU-VIP-003



B-LABR-VIP-004



B-VEU-VIP-005



B-VEU-VIP-006



B-VEU-VIP-001

Složeni: 100% POLIESTERE



Kat. B



B-VEU-VIP-016



B-VEU-VIP-015



B-VEU-VIP-014



B-VEU-VIP-013

Složeni: 60% COTONE 40% VISCOSA



Kat. B



B-VEU-LUX-005



B-VEU-LUX-008



B-VEU-LUX-003



B-VEU-LUX-001



B-VEU-LUX-002

Složeni: 60% VI 40% CO



Kat. B



R-RSU-LUX-002



R-RSU-LUX-004

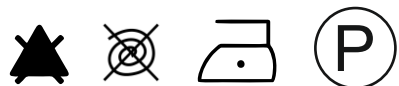


R-RSU-LUX-003



R-RSU-LUX-005

Složeni: 40% PE 20% VI, 40%CA



KATEGORIE C

Kat. C



C-LBT-LUX-037



C-LBT-LUX-027



C-LBT-LUX-031



C-LBT-LUX-033



C-LBT-LUX-029

Složeni: 54% VI 46% CU



Kat. C



C-LBT-LUX-004



C-LBT-LUX-003



C-LBT-LUX-002

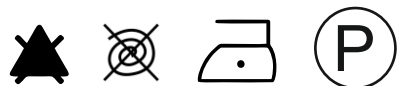


C-LBT-LUX-001



C-LBT-LUX-005

Složeni: 80%VI, 13%SE, 7%PE



Kat. C



C-LBT-LUX-035



C-LBT-LUX-028



C-LBT-LUX-021

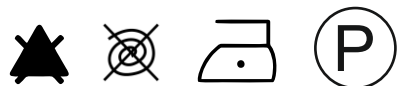


C-LBT-LUX-034



C-LBT-LUX-030

Složeni: 60% VI 40% CU



Kat. C



C-LBR-LUX-029



C-LBR-LUX-026



C-LBR-LUX-025

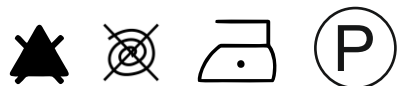


C-LBR-LUX-026



C-LBR-LUX-024

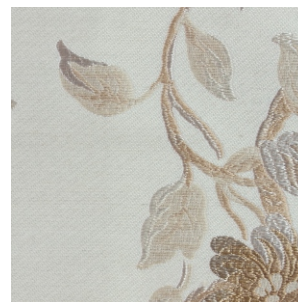
Složeni: 54% VI 46% CU



Kat. C



C-LBR-LUX-015



C-LBR-LUX-016



C-LBR-LUX-001



C-LBR-LUX-012

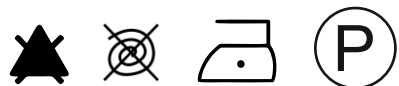


C-LBR-LUX-009



C-LBR-LUX-010

Složeni: 80%VI, 13%SE, 7%PE



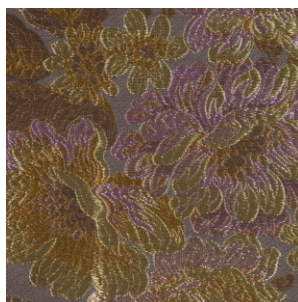
Kat. C



C-LBR-LUX-006



C-LBR-LUX-002



C-LBR-LUX-002



C-LBR-LUX-003

Složeni: 84% VI, 16% PL



Kat. C



C-LBR-LUX-014



C-LBR-LUX-011

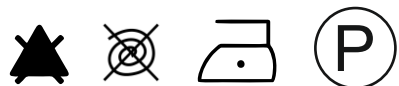


C-LBR-LUX-008



C-LBR-LUX-004

Složeni: 80%VI, 13%SE, 7%PE



Kat. C



C-VER-LUX-006



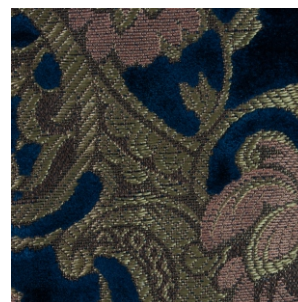
C-VER-LUX-003



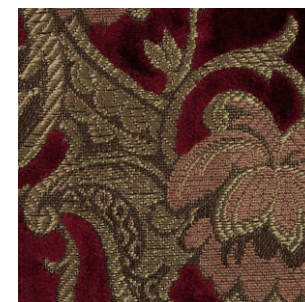
C-VER-LUX-004



C-VER-LUX-005

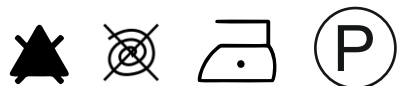


C-VER-LUX-002



C-VER-LUX-001

Složeni: 57% VI, 25% VIR, 18% PL



Kat. C



C-VET-VIP-001



C-VET-VIP-002



C-VET-VIP-003



C-VET-VIP-004

Složeni: 61% VISC, 23% VIR, 16% POL



Kat. C



C-VET-LUX-006



C-VET-LUX-003



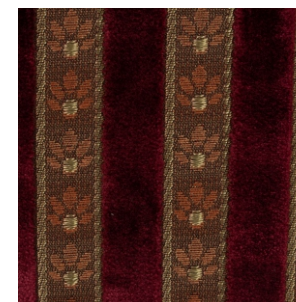
C-VET-LUX-004



C-VET-LUX-005

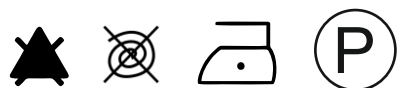


C-VET-LUX-002



C-VET-LUX-001

Složeni: 57% VI, 29% VIR, 14% PL



Kat. C



C-VEU-LUX-006



C-VEU-LUX-003



C-VEU-LUX-004



C-VEU-LUX-005

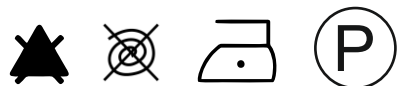


C-VEU-LUX-002



C-VEU-LUX-001

Složeni: 84% VI, 16% PL



Kat. C



C-LBR-VIP-001



C-LBR-VIP-002



C-LBR-VIP-003



C-LBR-VIP-004

Složeni: 72% POLIESTERE, 22%VISCOSA



Kat. C



C-LBR-VIP-005



C-LBR-VIP-006



C-LBR-VIP-007



C-LBR-VIP-008

Složeni: 54% POLIESTERE, 46%VISCOSA



Kat. C



C-LBT-VIP-001



C-LBT-VIP-002



C-LBT-VIP-003



C-LBT-VIP-004

Složeni: 72% POLIESTERE, 22%VISCOSA



Kat. C



C-LBT-VIP-015



C-LBT-VIP-016



C-LBT-VIP-014

Složeni: 46% PL, 29%LI, 25%AC



Kat. C



C-LBT-VIP-006



C-LBT-VIP-007



C-LBT-VIP-008



C-LBT-VIP-009

Složeni: 37% COTONE, 63%POLIESTERE



Kat. C



C-LBT-VIP-017



C-LBT-VIP-018



C-LBT-VIP-019



C-LBT-VIP-020

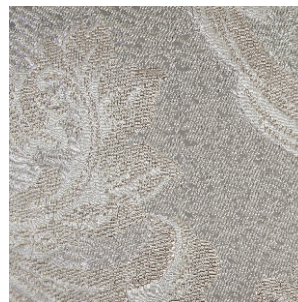
Složeni: 50% PL, 46%FILPL, 4%ALTFIRB



Kat. C



C-RST-VIP-006



C-RSR-VIP-002



C-RST-VIP-002



C-RST-VIP-008



C-RSR-VIP-004



C-RST-VIP-004



C-RST-VIP-007



C-RSR-VIP-003



C-RST-VIP-001

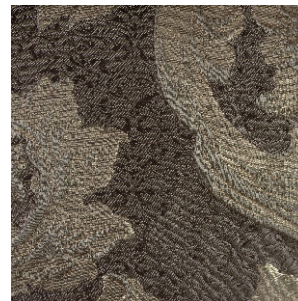
Složeni: 26% RAYON, 38%LI, 36%POL



Kat. C



C-RST-VIP-005



C-RSR-VIP-001



C-RST-VIP-001

Složeni: 26% RAYON, 38%LI, 36%POL



Kat. C



C-LBT-VIP-010



C-LBT-VIP-011



C-LBT-VIP-012



C-LBT-VIP-013



C-LBR-VIP-012



C-LBR-VIP-009



C-LBR-VIP-010



C-LBR-VIP-011

Složeni: 100% POLIESTERE



KATEGORIE D

Kat. D



D-VER-VIP-001



D-VER-VIP-002



D-VER-VIP-003



D-VER-VIP-004

Složeni: 43% VISC, 40% VIR, 17% POL



Kat. D



D-LBR-VIP-010



D-LBR-VIP-009



D-LBR-VIP-011



D-LBR-VIP-012

Složeni: 34% PL, 44%AC, 22%VI



Kat. D



D-LBR-VIP-005



D-LBR-VIP-008



D-LBR-VIP-007



D-LBR-VIP-006

Složeni: 45%VI, 40%PL, 15%AC



Kat. D



D-LBR-VIP-001



D-LBR-VIP-002



D-LBR-VIP-003



D-LBR-VIP-004

Složeni: 45%VI, 40%PL, 15%AC



KATEGORIE

Kat. E



E-LBT-LUX-005



E-LBT-LUX-004



E-LBT-LUX-002

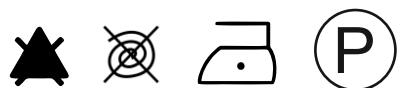


E-LBT-LUX-001



E-LBT-LUX-003

Složeni: ORDITO100% SE, 9%SE, 88%VI, 3%PE



KATEGORIE F

Kat. F



F-LBT-LUX-005



F-LBT-LUX-004



F-LBT-LUX-002



F-LBT-LUX-001



F-LBT-LUX-003

Složeni: 8%SE, 89%VI, 3%PE



MATERIÁL

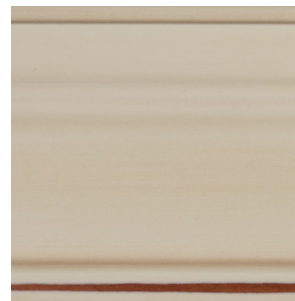
SILVER BOOK

KATEGORIE 2

Kat. 2



2Do5 - bílé decapé na pozadí světlého ořechu



2Do6 - slonovinové decapé na pozadí světlé třešně



2N16 - klasický ořech se zlatými listy s patinou (malba za příplatek)



2N20 - lesklý tmavý ořech s patinou a stříbrnými listy



2N20 - třešeň s patinou a stříbrnými listy
(s efektem poškození dřevokazným hmyzem)



2N19 - ořech s patinou a stříbrnými listy
(s efektem poškození dřevokazným hmyzem)



2C12 - třešeň s měděnými listy a patinou



2C13 - třešeň se zlatými listy a patinou

Kat. 2



2N18 - světlý ořech
se šedými detaily patiny



2W1 - wenge se stříbrnými listy



2C10 - klasická třešeň
se stříbrnými listy a patinou

KATEGORIE 3

Kat. 3



3L27 - bílá patina



3L28 - slonová kost
se zlatými listy a patinou



3L25 - slonová kost
se zlatými listy a patinou



3L31 - tečkovaná slonová kost
se zlatými listy a patinou



3Ko4 - slonová kost „craquelé“
na červeném podkladu
se zlatými listy



3Ko4 - slonová kost „craquelé“
se zlatými listy
(malba za příplatek)



3L29 - béžová se zlatými listy
a patinou



3L19 - slonová kost
s „Benátskou modrou“
a zlatými listy (malba za příplatek)



3L26 - béžová s patinou

Kat. 3



3L22 - zestárlá slonová kost
s rúžovým nádechem, stříbrnými listy
a bílými detaily



3L24 - rúžová se stříbrnými listy
a bílými detaily



3L30 - zelená „Versailles“
se zlatými listy



3L23 - šedá se stříbrnými listy
a patinou



2N20 - bílá se stříbrnými listy
(malba za příplatek)



3Co1 - světlá třešeň s patinou
a se stříbrnými listy



3L21 - matná modrá
se zlatými listy

Kat. 3



3No6 - světlý ořech
se zlatými listy a bílými detaily
s patinou



3No4 - světlý ořech
se zlatými listy a ledově bílými detaily
s patinou



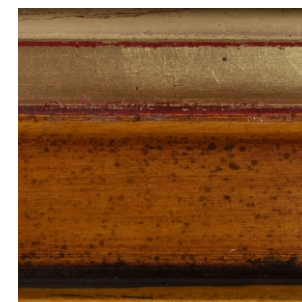
3No7 - ořech se zlatými listy,
bílými detaily a patinou



3Co3 - třešeň se zlatými listy,
patinou a černými detaily



3No5 - ořech se zlatými listy,
patinou a černými detaily



3Co2 - třešeň se zlatými listy,
patinou a černými detaily



3Mo1 - lesklý mahagon
se zlatými listy



3Do3 - burgundy „decapé“
s třešňovým podkladem
a černými detaily

KATEGORIE 4

Kat. 4



4Log - patinovaná slonová kost
s okrovou dekorací
a patinovanými zlatými listy



4Ro1 - měděné a stříbrné listy
s patinou



2No2 - ořech se zlatými listy
a patinou s perlově bílými detaily



4A13 - ořech se stříbrnými listy
s efektem zestárnutí



4O12 - zlaté listy s patinou



4O13 - zlaté listy
s efektem starožitnosti
a poškozením dřevokazným hmyzem

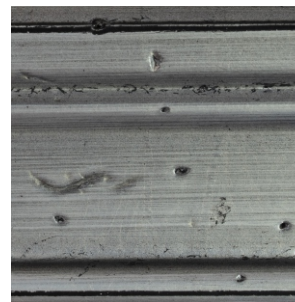


4O11 - lesklý patinovaný zlatý list
(malba za příplatek)

Kat. 4



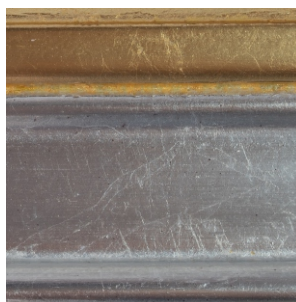
4A11 - stříbrné listy
s patinou



4A12 - platinové listy
s efektem starožitosti
a s poškozením dřevokazným hmyzem



4L10 - lesklá černá
se stříbrnými listy



4A10 - stříbrné listy
s detaily zlatých listů

KATEGORIE 8

Kat. 8



80o1 - jemné zlato 24K

GOLD BOOK

KATEGORIE 2

Kat. 2



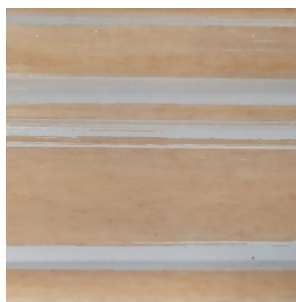
2Co6 - světlá třešeň
se zlatými listy



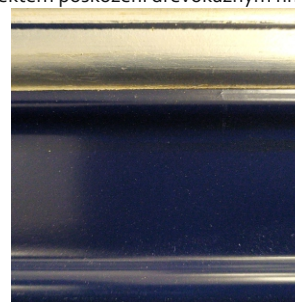
2Do1 - hnědošedý dekapé na
pozadí světlého ořechu
(s efektem poškození dřevokazným hmyzem)



2N11 - ořech se stříbrnými listy
a zlatou patinou



2To1 - barva sušenek
s bílou patinou



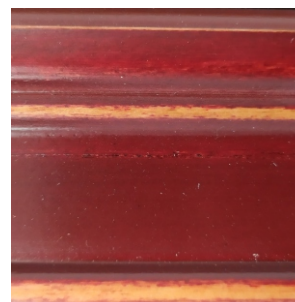
2Bo1 - modrá patina
se stříbenými listy



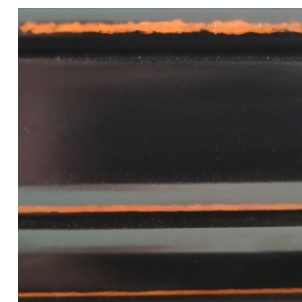
2Cog - třešeň se zlatými listy
a třpytky (malba za příplatek)



2Do2 - dekapé slonová kost
na pozadí třešně



2Do3 - červené dekapé
na pozadí třešně

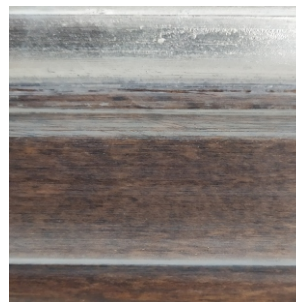


2Do4 - černé dekapé
na pozadí třešně

Kat. 2



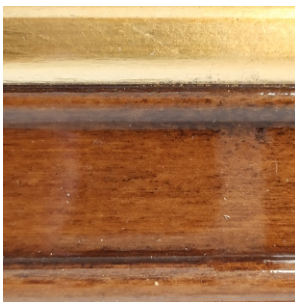
2N12 - kaštan s patinou
(s efektem poškození dřevokazným hmyzem)



2N13 - tmavý ořech
se stříbrnými listy
a patinou



2N14 - tmavý ořech se stříbrnými listy
a zlatou patinou



2N15 - lesklý světlý ořech
s patinou a zlatými listy

Kat. 2



2Co8 - světlá třešeň
s měděnými listy - kořenice
ze dřeva myrty



2To4 - medová barva
s bílým dekapé - kořenice s topolu



2To5 - transparentní lak
s bílou patinou - kořenice z jasanu



2To2 - transparentní lak
se zlatými listy
ručně vyřezávaná intarzie z ořechu



2To3 - transparentní lak
se zlatými listy
ručně vyřezávaná intarzie



2Co7 - třešeň se stříbrnými listy
a zlatou patinou
ručně vyřezávaná intarzie

KATEGORIE 3

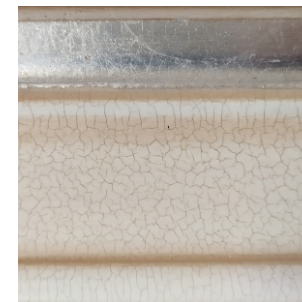
Kat. 3



3L18 - ledově bílá s patinou
a kartáčovaným stříbrným listem



3K05 - bíle craquelé na zlatém pozadí
se zlatými listy (malba za příplatek)



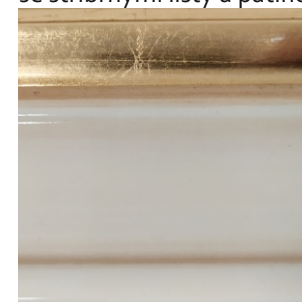
3K06 - slonová kost craquelé
na šedém pozadí
se stříbrnými listy a patinou



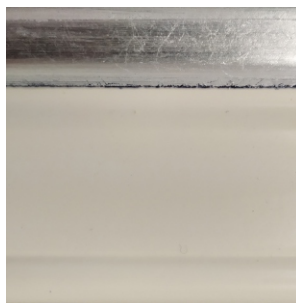
3L11 - teplá šedá
s patinou



3L12 - slonová kost se stříbrnými listy
s kaštanovou patinou
(malba za příplatek)



3L13 - lesklá slonová kost
se zlatými listy a patinou



3L14 - lakovaná slonová kost
se stříbrnými listy

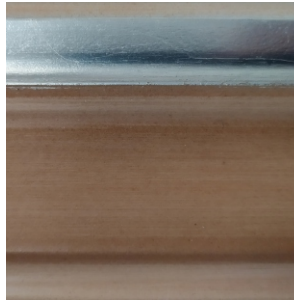


3L15 - světle růžový lak
s bílou patinou

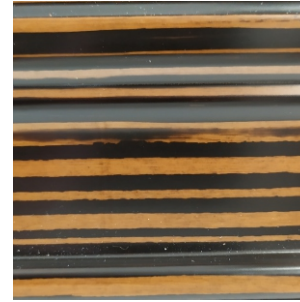


3L16 - béžový lesklý lak
s mokka patinou

Kat. 3



3L17 - hnědá s patinou
a stříbrnými listy



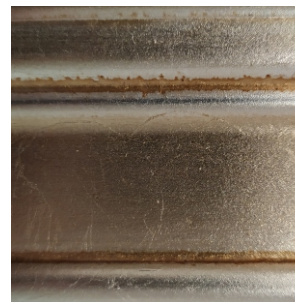
3No3 - lesklé zebrano

KATEGORIE 4

Kat. 4



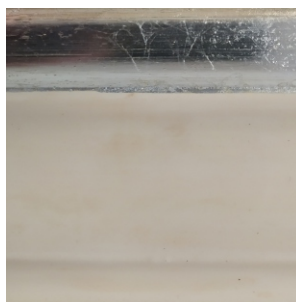
4Ao6 - stříbrný list
se zlatou patinou



4Ao7 - stříbrné listy barvy
šampaň



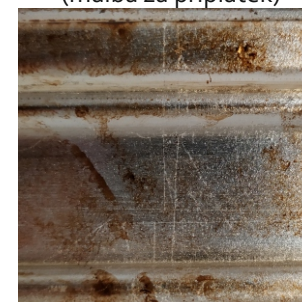
4lo6 - slonová kost s patinou
a stříbrnými listy se zlatou patinou
(malba za příplatek)



4Lo7 - lesklá slonová kost
se stříbrnými listy
a nepravidelnou patinou



4O10 - kartáčovaný zlatý list
na červeném pozadí



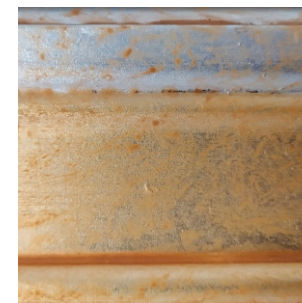
4Ao8 - lesklé stříbrné listy
s nepravidelnou patinou



4Ao9 - bronzové listy
s černou patinou



4Lo4 - lakovaná slonová kost
s růžovou patinou



4Oo6 - zlaté a stříbrné listy
s měděnou patinou

Kat. 4



4O07 - dekor zestárlého zlatého listu
s bílou kartáčovanou patinou



4O08 - dekor zestárlého
zlatého listu
na pozadí světlého ořechu



4O09 - lesklé zlaté listy
s nepravidelnou patinou

ITALIER

www.italier.cz info@italier.cz +420 774 431 196