



M O D U M

ITALIER

LA STAR - DAMA BIANCA DAY



*Dal Latino, la parola Modus/Modum indica equilibrio,
classe ed eleganza nei modi.*

*The original Latin word Modus/Modum was used to describe equilibrium,
class and elegance in being.*

*С латинского языка Модус/Модум можно отнести к сбалансированности,
классу и элегантности.*

LA STAR - DAMA BIANCA DAY

via delle Costellazioni

-
- *Forme sinuose ed eleganti il cui biancore illumina gli interni di una raffinata abitazione contemporanea.*
 - *Elegant and gracious white shining forms enlightening the interiors of a refined contemporary home.*
 - *Мягкие закругленные формы для современных и элегантных интерьеров.*

— LA STAR DAY NERO/BLACK/ЧЕРНЫЙ

Telaio massiccio frontale con sezione a «onda» che esalta i riflessi di luce sulla superficie lucida.

Giunzioni a 45° evidenziate da inserti cromati arrotondati.



— Nero lucido
— High gloss black
— Черный глянцевый цвет
— Pag. 5

— LA STAR DAY AVORIO/IVORY/СЛОНОВАЯ КОСТЬ

“Wave” shaped solid frame enhances light shades over the shining surfaces.

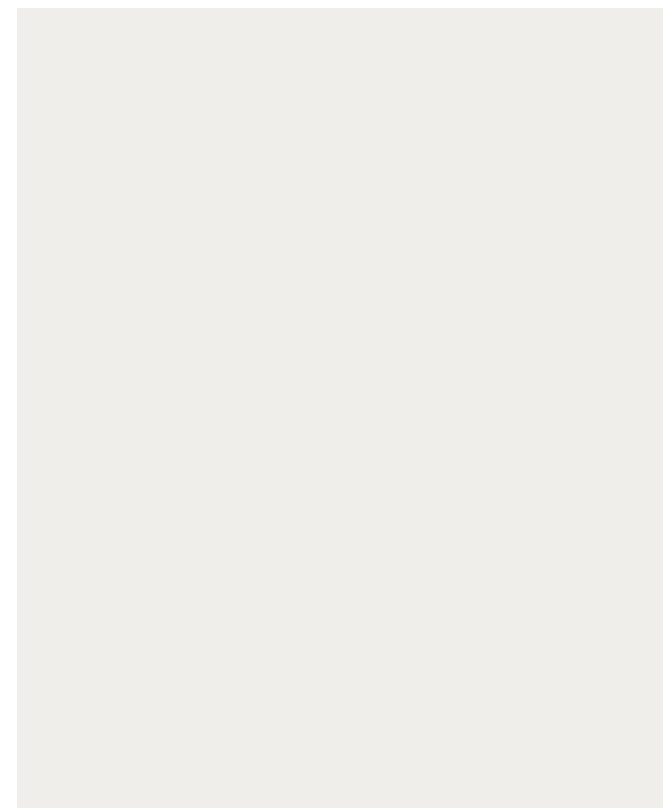
45° joints softened by rounded chromed inserts.



— Avorio lucido
— High gloss ivory
— Глянцевый цвет слоновая кость
— Pag. 16

— DAMA BIANCA DAY BIANCO/WHITE/БЕЛЫЙ

Массивный фронтальный карниз ‘волнообразной Формы’, в изгибах которого на глянцевой поверхности блики света завораживают своей волшебной игрой. Угловые стыки 45 градусов выделены закругленной вставкой из хрома.



— Bianco lucido
— High gloss white
— Белый глянцевый цвет
— Pag. 24







— Contenitori collegabili con ponte strutturale dotato di luci e mensola in vetro fumé e supporti in acciaio cromato.

— One door vitrines can be connected by a structural panel with LED lights, tinted glass shelf and chromed stainless steel brackets.

— Все изделия коллекции основаны на раме прямоугольной формы, которая имеет отделку из хромированного зеркального материала. Однодверные витрины возможно соединить специальной “мостовой” конструкцией со стеклянной дымчатой полкой, с подсветкой и с крепежами из хромированной стали.

— Porta TV con due ante a chiusura rallentata.
Ante vetro con telaio di 25mm a “onda” dotate di cerniere rallentate.
Schiena strutturale in pannello di legno tamburato spessore 40mm verniciato lucido.
Ripiani in vetro temperato con spessore di 8mm; retroilluminazione ripiani vetro con effetto LED puntinato oppure uniforme.
Illuminazione interna con faretti a scomparsa posizionati sul coperchio del mobile.

— Two-door Tv cabinet equipped with slow motion hinges.
“Wave” 25mm wood frame glass doors equipped with slow motion hinges.
Structural back panel in 40mm honey comb panel - high gloss finish.
8mm thick tempered glass shelves with dotted or even LED light effect for personal choice.
Recessed spot lights on top panel.

— Тумба ТВ двухдверная, с петлями замедленного закрывания.
Стеклопакетные двери имеют деревянную раму шириной 25мм волнообразной формы, с петлями замедленного закрывания.
Глянцевая окрашенная задняя стенка витрин, толщиной 40мм выполнена из дерева по технологии “tamburato”.
Толщина стеклянных полок 8мм; LED подсветка полок может быть с точечным или равномерным светом в зависимости от стороны монтажа полки.
Внутренняя подсветка осуществляется при помощи скрытых светильников на верхней крышке.





— Il “ponte” strutturale collega le due vetrine ed è costituito da un pannello sagomato di spessore 30mm dotato di luci e mensola in vetro fumé con supporti in acciaio cromato.

— The “bridge” structure connecting the two glass cabinets is made with a shaped panel 30mm thick with spot lights, tinted glass shelf and chromed stainless steel brackets.

— “Мостовое соединение” между двумя витринами состоит из фигурной панели толщиной 30 мм с задней спинкой и полкой из дымчатого стекла, с подсветкой и с крепежами из хромированной стали.



— *Tavolino da salotto con porta riviste.*

— *Coffee table with magazine holder.*

— *Кофейный столик с боковыми стойками для журналов.*



LA STAR DAY IVORY

— *Telaio massiccio frontale con sezione a «onda».*

— *“Wave” shaped solid frame.*

— *Массивный фронтальный карниз ‘волнообразной Формы’.*









— Il buffet è disponibile nella versione a tre cassetti come foto. Cassetti con guide **blum** a estrazione totale con apertura push-pull dotate di stabilizzatore.

— Three central drawers buffet available as photo. Drawers are equipped with **blum** full-extension, push-pull metal runners with stabilizer.

— Буфет изготавливается с тремя центральными ящиками как на фото. Ящики имеют механизм полного выдвижения **blum**, и открытие push-pull со стабилизатором.

DAMA BIANCA DAY







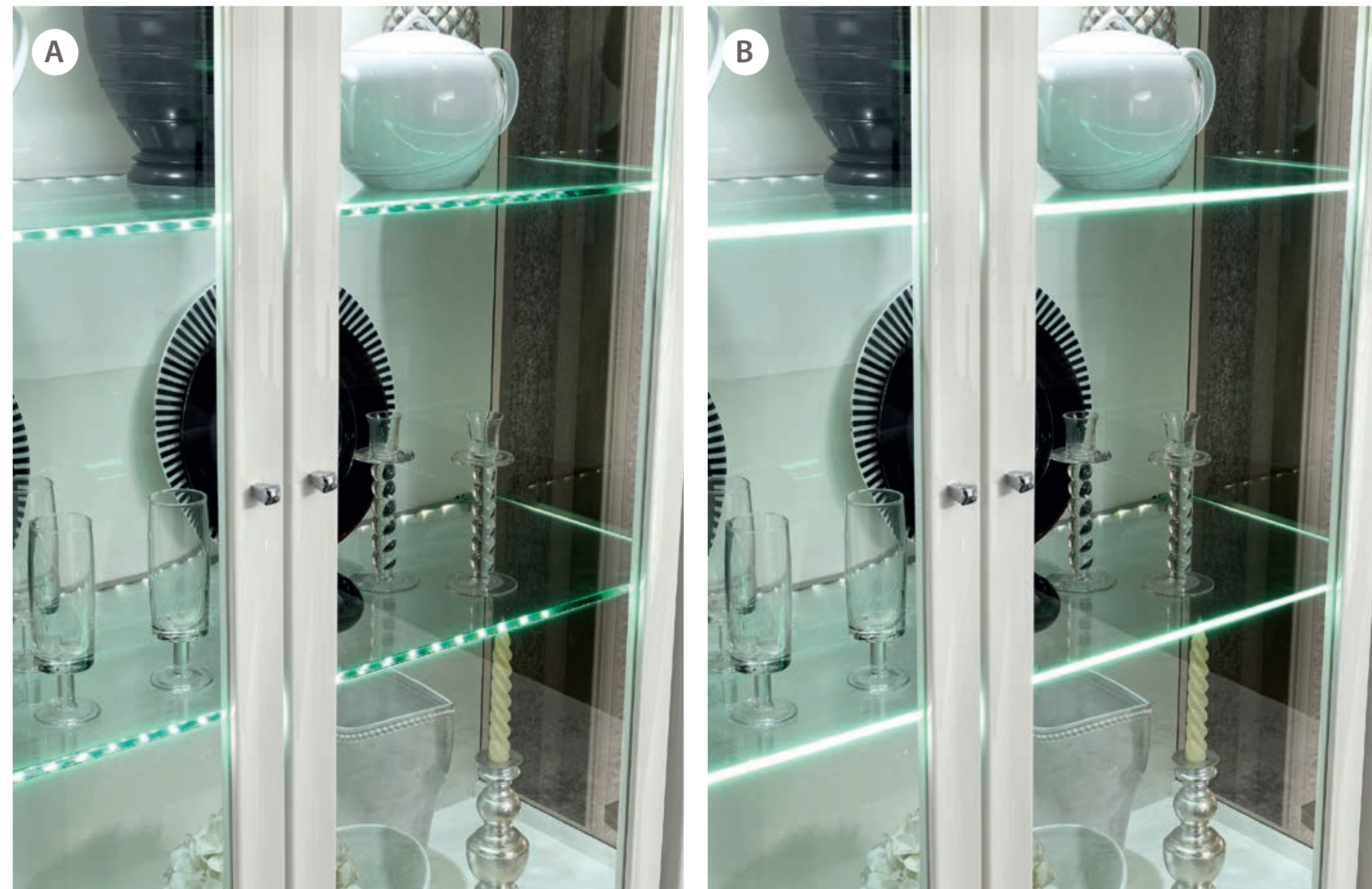




— Ripiani vetro retroilluminati a LED.
Effetto luminoso personalizzabile dal cliente:
puntinato (A) oppure uniforme (B).

— Glass shelves with LED back light.
Light effect on glass shelf customizable by client:
dotted effect (A) or even light (B).

— Стекланные полки освещаются при
помощи LED подсветки.
Подсветка полок зависит от стороны
монтажа полки: может быть с точечным
(A) или равномерным светом (B).



— Anta superiore con chiusura rallentata
“Soft-Motion”.
Anta inferiore, con apertura “Push-Pull”.

— “Soft-Motion” hinges on upper
cabinet doors.
“Push-Pull” mechanism on lower doors.

— Верхняя дверь оснащена системой
плавного закрывания “Soft-Motion”.
Нижняя дверь оснащена механизмом
открывания “Push-Pull”.







— Sedia Dama in ecopelle 920 Perla
Rivestimento sedia personalizzabile dal cliente.

— Dama chair upholstered in 920 Perla ecoleather.
A selection of chair fabrics is available.

— Стул Dama в экокоже 920 Perla
Обивка стула меняется по желанию заказчика.





— Tavolo rotondo vetro bianco 120x120cm con 2 prolunghe da 35cm estraibili con meccanismo automatico autobloccante. Struttura in acciaio con finitura laccato bianco. 100% Made in Italy.

— White glass round table 120x120cm with two 35cm automatic extentions with auto-lock mechanism. Table structure in white lacquered steel. 100% Made in Italy.

— Круглый стол с белой стеклянной столешницей 120x120см и с 2-мя вставками 35см, с автоматическим механизмом блокировки. Стальная структура с белым лаковым покрытием. 100% изготовленно в Италии.







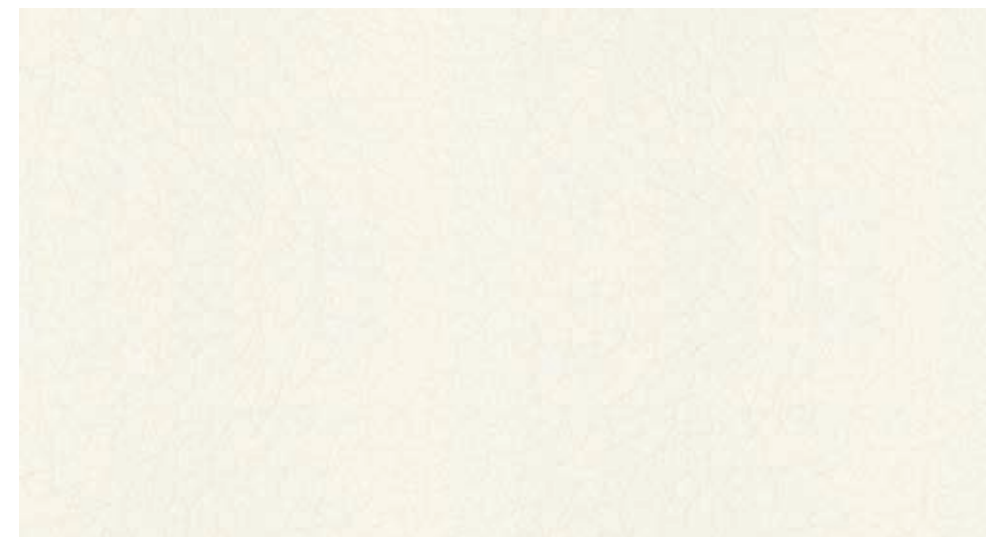
— Ante a chiusura rallentata “Soft-Motion” e cassetti con guide **blum** a estrazione totale con apertura push-pull dotate di stabilizzatore.
 — “Soft-Motion” hinges on cabinet doors. Drawers are equipped with **blum** full-extension, push-pull metal runners with stabilizer.
 — Двери оснащены системой плавного закрывания “Soft-Motion” и ящики имеют механизмы **blum** полного выдвижения, и открывание “Push-Pull” со стабилизатором.



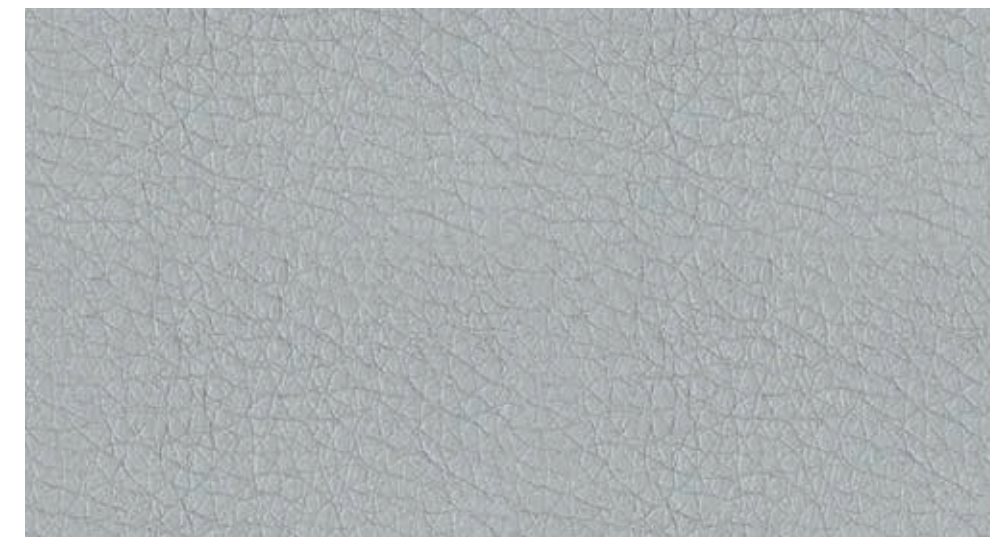
— Tavolo rettangolare 200x103cm con prolunga interna da 45cm.
Sistema di aggancio rapido. Sedia Dama in ecopelle 116 Cenere.

— Rectangular table 200x103cm with 45cm internal extension.
Rapid lock system. Dama chair upholstered in 116 Cenere ecoleather.

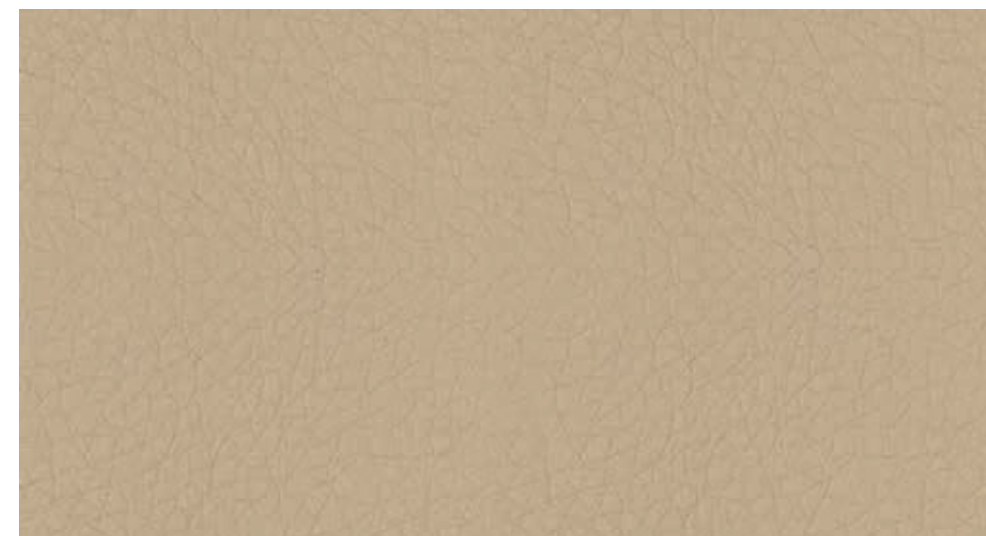
— Прямоугольный стол 200x103см с внутренней вставкой на 45см.
Система быстрого замыкания. Стул Дамa в экокоже 116 Cenere.



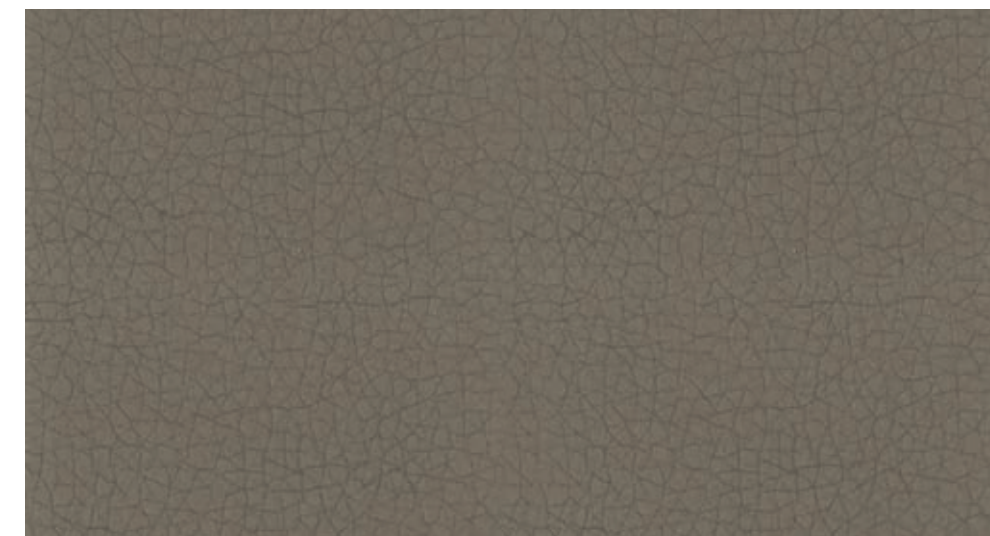
— 01 *IVORY* *standard*



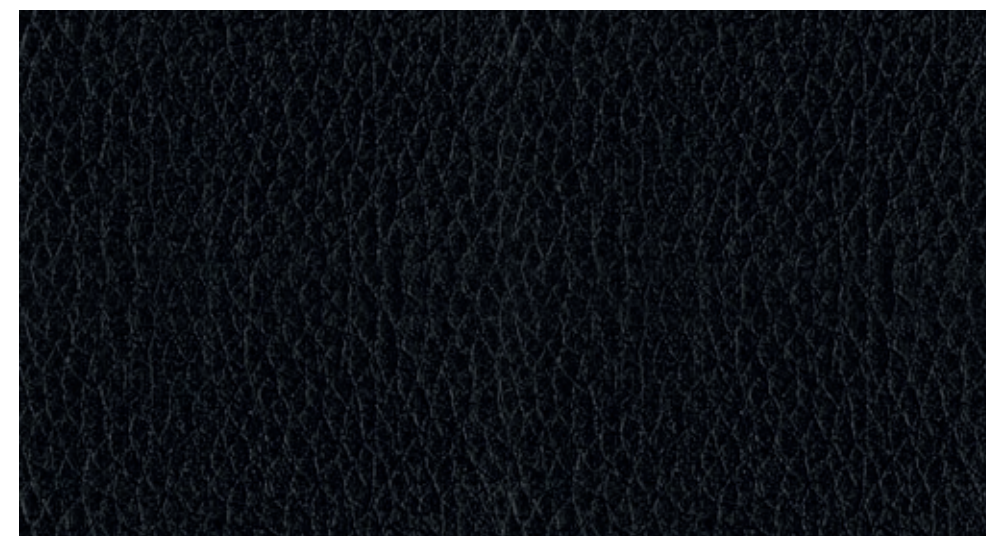
— 02 *SILVER* *on request*



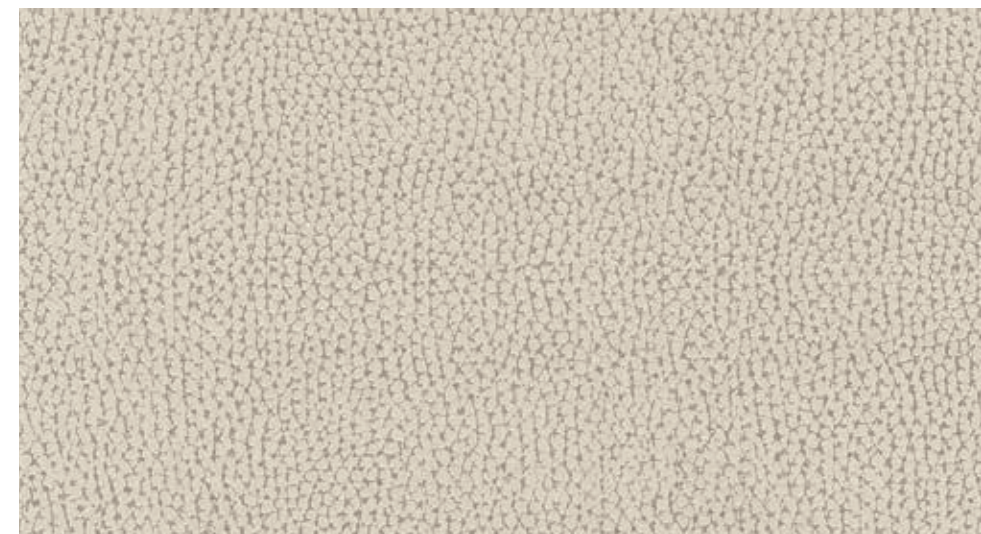
— 03 *LIGHT BROWN* *on request*



— 04 *DARK BROWN* *on request*



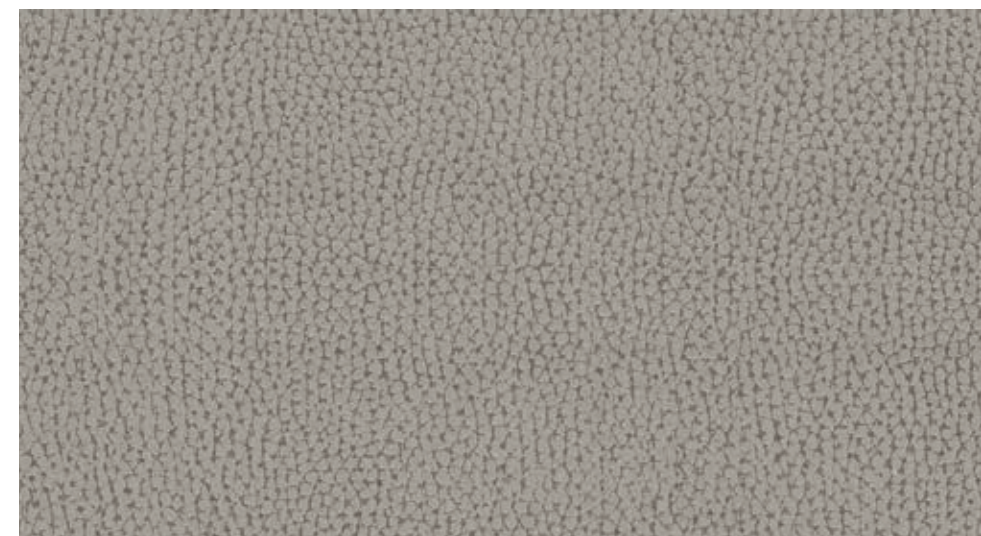
— 05 *BLACK* *on request*



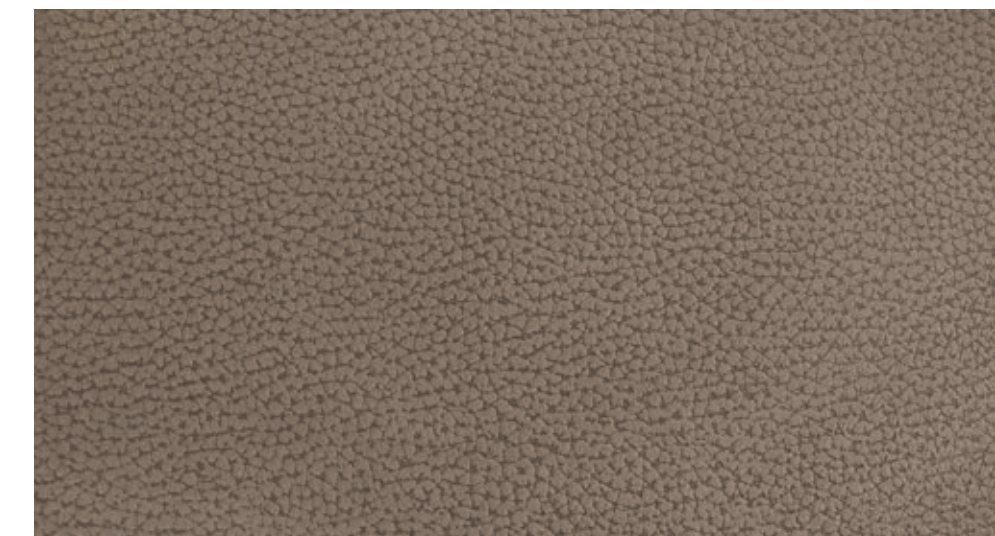
— 63 = 920 PERLA *standard*



— 60 = 911 PANNA *on request*



— 62 = 116 CENERE *on request*

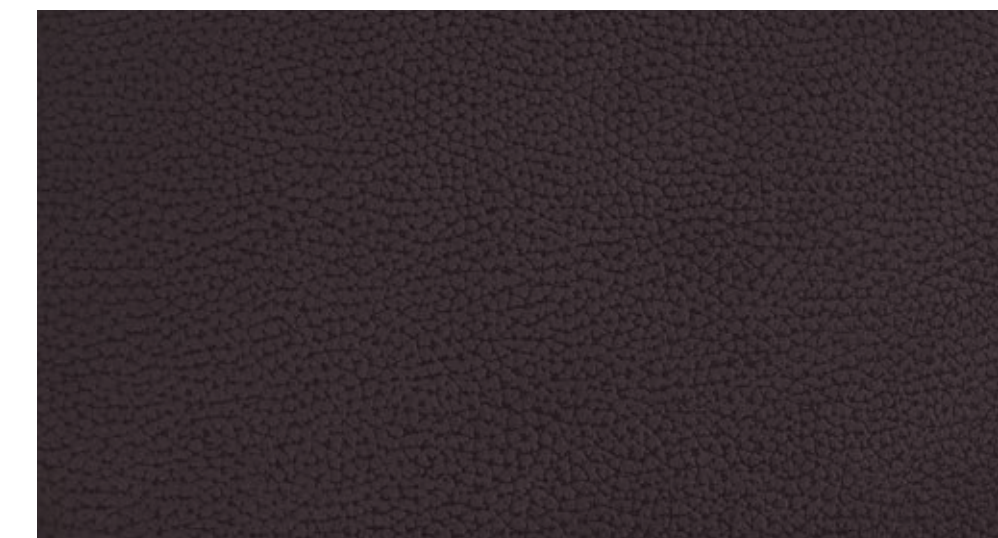


— 46 = 175 TORTORA *on request*

— Sedia Dama in ecopelle 920 Perla.
Rivestimento sedia personalizzabile dal cliente.

— Dama chair upholstered in 920 Perla fabric.
A selection of chair fabrics is available.

— Стул Дамы в экокоже 920 Perla.
Обивка стула меняется по желанию заказчика.



— 61 = 240 T. DI MORO *on request*



— *Tavolo allungabile con piano in vetro temperato spessore 10mm, laccato nero avorio e bianco, con gambe in legno massello verniciate lucide con profilo a “onda”. Meccanismo allungabile in alluminio con prolunghe a scomparsa in legno laccato lucido nero, bianco o avorio.*

— *Extendible dining table with black, white or ivory lacquered 10mm tempered glass top mounted on “wave” profile high gloss lacquer solid wood legs. Aluminum extendible mechanism with high gloss lacquer wood extensions.*

— *Столешница раздвижного стола толщиной 10 мм выполнена из каленного стекла и лакирована в черный цвет или цвет слоновой кости или белый цвет с массивными волнообразными ногами окрашенными глянцевым лаком.*

Алюминиевый раздвижной механизм с деревянными вставками лакированными в черный цвет или цвет слоновой кости.

La Star Day & Dama Bianca Day: scheda tecnica

FONDI e COPERCHI

Pannelli di particelle legnose spessore 25mm nobilitati in melaminico barrierato nero/avorio/bianco. Verniciatura poliestere lucida, 95 gloss nero/avorio/bianco, applicazione con velatura in linea con asciugatura ai raggi UV (Ultra Violet).

FIANCHI

Pannelli di particelle legnose spessore 25mm nobilitati in melaminico barrierato nero/avorio/bianco. Verniciatura poliestere lucida, 95 gloss nero/avorio/bianco, applicazione con velatura in linea con asciugatura ai raggi UV (Ultra Violet).

TELAIO DECORATIVO FRONTALE

Telaio in MDF (Medium Density Fibreboard) spessore sezione 100mm x 50mm. Verniciatura poliestere lucida, 95 gloss nero/avorio/bianco, applicazione semi automatica con asciugatura in tunnel di essiccazione ad aria calda. Unione spinata a 45° con interposizione di giunto ornamentale in ABS (polimero termoplastico ad alta resistenza) cromato lucido.

ANTE superiori

Telaio in MDF (Medium Density Fibreboard) spessore sezione 50mm x 25mm. Verniciatura poliestere lucida, 95 gloss nero/avorio/bianco, applicazione semi automatica con asciugatura in tunnel di essiccazione ad aria calda.

ANTE inferiori

Pannelli di particelle legnose spessore 18mm nobilitati melaminico barrierato nero/avorio/bianco. Verniciatura poliestere lucida, 95 gloss nero/avorio/bianco, applicazione con velatura in linea con asciugatura ai raggi UV (Ultra Violet).

SCHIENE strutturali

Pannello tamburato strutturale spessore 40mm, nobilitato su 2 lati con melaminico barrierato nero/avorio/bianco. Verniciatura poliestere lucida, 95 gloss nero/avorio/bianco, applicazione con velatura in linea con asciugatura ai raggi UV (Ultra Violet). SCHIENE standard Pannello in particelle di legno spessore 4mm nobilitato in melaminico barrierato nero/avorio/bianco.

CASSETTI

Pannello frontale: particelle legnose spessore 18mm nobilitato melaminico barrierato nero/avorio/bianco. Verniciatura poliestere lucida, 95 gloss nero/avorio/bianco, applicazione con velatura in linea con asciugatura ai raggi UV (Ultra Violet). Scocca cassetto: tre lati in multistrato di legno di betulla spessore 12mm, verniciatura acrilica colore grigio. Fondo cassetto in compensato di legno da 4mm di spessore. I cassetti sono montati su guide a scomparsa **blum** ad estrazione totale con apertura a pressione TIP-ON e con stabilizzatore per apertura sincronizzata.

VETRI

Aperture laterali fianchi: vetro trasparente temperato spessore 4mm con sedi fermavetro e guarnizioni in PVC anti vibrazione. Ante vetro: vetro trasparente temperato spessore 4mm ad incollaggio diretto. Ripiani vetro: vetro trasparente spessore 8mm. Vetro ponte: vetro grigio fumo temperato spessore 8mm ad incollaggio diretto.

IMPIANTI ILLUMINAZIONE

Faretto a incasso Microled 12V (1,7W basso consumo - luce calda 3000, gradi Kelvin). Ripiano vetrina 1 ante: 18 Microled 12V (3,0W basso consumo - luce calda 3000, gradi Kelvin). Ripiano vetrina 2 ante: 33 Microled 12V (5,5W basso consumo - luce calda 3000, gradi Kelvin).

SPECCHIERE

Telaio in MDF (Medium Density Fibreboard) spessore sezione 100mm x 50mm. Verniciatura poliestere lucida, 95 gloss nero/avorio/bianco, applicazione semi automatica con asciugatura in tunnel di essiccazione ad aria calda.

Unione spinata a 45° con interposizione di giunto ornamentale in ABS (polimero termoplastico ad alta resistenza) cromato lucido. Lo specchio è di spessore 4mm. Schiena in compensato di legno spessore 4mm.

TAVOLO RETTANGOLARE con PIANO INVETRO

Sezione gambe telaio in legno massiccio di Toulipier 100x79mm. Verniciatura poliestere lucida, 95 gloss nero/avorio/bianco, applicazione semi automatica con asciugatura in tunnel di essiccazione ad aria calda. Telaio telescopico con meccanismo scorrevole in alluminio. Prolunghe a scomparsa con estrazione manuale. Piano tavolo avorio: vetro temperato extra-chiaro spessore 10mm verniciato avorio coprente con bordo a filo lucido. Piano tavolo nero: vetro temperato float spessore 10mm verniciato nero coprente con bordo a filo lucido.

TAVOLO ROTONDO BIANCO

Struttura base tavolo composta da telaio in acciaio verniciato bianco con 4 gambe di sezione ovale in tubolare d'acciaio verniciato bianco. Prolunghe a scomparsa con scorrimento orizzontale. Piano tavolo: vetro temperato extra-chiaro spessore 10mm verniciato bianco coprente con bordo a filo lucido.

TAVOLINI CAFFE' e ANGOLO

Sezione gambe telaio in MDF (Medium Density Fibreboard) spessore sezione 100mm x 50mm. Verniciatura poliestere lucida, 95 gloss nero/avorio/bianco, applicazione semi automatica con asciugatura in tunnel di essiccazione ad aria calda. Unione spinata a 45° con interposizione di giunto ornamentale in ABS (polimero termoplastico ad alta resistenza) cromato lucido. Vano laterale in pannelli di particelle legnose spessore 18mm nobilitati in melaminico barrierato nero e avorio. Verniciatura poliestere lucida, 95 gloss nero e avorio, applicazione con velatura in linea con asciugatura ai raggi UV (Ultra Violet). Piano tavolo avorio: vetro temperato extra-chiaro spessore 10mm verniciato avorio coprente con bordo a filo lucido. Piano tavolo nero: vetro temperato float spessore 10mm verniciato nero coprente con bordo a filo lucido.

TAVOLO Dama day bianco

Struttura base tavolo composta da pannelli particelle di legno spessore 18mm nobilitate melaminico barrierato bianco lucido con inserti in MDF finitura cromo a specchio. Telaio in legno di abete massello e meccanismo scorrevole a sfera a basso attrito in acciaio zincato. Top tavolo in particelle di legno di pioppo vergine spessore 40 mm nobilitate melaminico barrierato bianco lucido. Verniciatura poliestere lucida, 95 gloss bianco, applicazione con velatura in linea con asciugatura ai raggi UV (Ultra Violet).

TAVOLINO CAFFE' e ANGOLO

Gambe in acciaio tubolare 15mm cromato. Top tavolino in particelle di legno di pioppo vergine spessore spessore 30mm e ripiano inferiore con spessore 18mm nobilitati melaminico barrierato bianco lucido. Verniciatura poliestere lucida, 95 gloss bianco, applicazione con velatura in linea con asciugatura ai raggi UV (Ultra Violet).

SEDIA

Basamento in legno di faggio massello essiccato e stabilizzato con processo industriale certificato (umidità residua 12%). Verniciatura di fondo a base acrilica e finitura lucida a 100 gloss con applicazione termostatica automatica. Asciugatura in tunnel di essiccazione ad aria calda. Seduta con struttura in multistrato di legno di pioppo termo-curvato spessore 12mm con imbottitura in poliuretano espanso con densità DS35 di tipo elastico. Rivestimento con lavorazione artigianale a capitonné in ecopelle a base PVC ignifuga di produzione Italiana o altro rivestimento disponibile.

SEDIA Dama Bianca

Basamento in legno di faggio massello essiccato e stabilizzato con processo industriale certificato (umidità residua 12%). Verniciatura di fondo a base acrilica e finitura lucida a 100 gloss con applicazione termostatica automatica. Asciugatura in tunnel di essiccazione ad aria calda. Doppio pannello di schiena in multistrato di legno di pioppo spessore 8mm con imbottitura in poliuretano espanso con densità DS35 di tipo elastico. Rivestimento con lavorazione artigianale a capitonné in ecopelle a base PVC ignifuga di produzione Italiana o altro rivestimento disponibile.

SPINE e FERRAMENTA

Le spine di legno di faggio massello di diametro 10mm x 40mm di lunghezza. Giunzioni brevettate composte di zama e acciaio carbonitrurato e zincato, caratterizzata da un tiraggio e tenuta certificati. Le cerniere sono certificate a rispetto della normativa DIN ISO 9001. Vengono sottoposte a prova di carico statico (capacità di apertura forzata), test di usura/durata (100.000 cicli di apertura e chiusura con carico aggiunto di 2x20N), prova di sicurezza e test di resistenza all'acqua salata e alla condensa.

Le guide sono sottoposte a prove di usura (100,000 movimenti di apertura e chiusura), prova a carico statico (10 volte 10s allo stato totalmente aperto, con carico addizionale sugli angoli di 150N), prova di carico laterale (10 volte 10s allo stato totalmente aperto, con carico addizionale laterale di 150N), prova di estrazione e di chiusura con sbattimento (10 volte a 1.3 m/s, per 15 kg di peso complessivo).

ALTRE CARATTERISTICHE

I pannelli di particelle utilizzati sono di classe E1 a bassa emissione di formaldeide in corrispondenza alla normativa UNI EN 120.

MANUTENZIONE E PULIZIA

Le superfici vanno pulite con panno morbido e detergente liquido neutro, risciacquare ed asciugare accuratamente. Non utilizzare prodotti in polvere o abrasivi. Non utilizzare prodotti contenenti alcool o solventi. Per non danneggiare il prodotto evitare di caricare le ante e non forzarne l'apertura oltre il normale raggio consentito dalle cerniere in uso. Evitare l'esposizione diretta delle superfici alla luce del sole, questa potrebbe causare variazioni di colore nel tempo e non deve essere considerato un difetto. Non posizionare i mobili in prossimità di fonti di calore o in luoghi con umidità eccessiva o prolungata.

CONFORMITA' AL CAMPIONE

La conformità al campione non deve intendersi in senso tassativo dato che sussistono margini di tolleranza dovuti a variazioni di prodotto (colori, materiali, misure) o causate da fattori ambientali (luce, umidità, ecc.). In caso di completamento dell'ordine in tempi successivi non si garantisce la perfetta uguaglianza di colore e/o rivestimenti tra la composizione e gli elementi aggiuntivi.

> Ogni modifica estetica e strutturale, può essere attuata in qualsiasi momento e senza preavviso, verificare sempre con i nostri uffici prima di un ordine. Le colorazioni o tinte presenti nei cataloghi e listini posso avere delle differenze cromatiche rispetto la realtà e vanno sempre verificate a campione.

CAMELGROUP SRL

via S. Antonio 7,
31010 Orsago, TREVISO
Italy

Ph: +39 0438 997411
Fax: +39 0438 991123
info@camelgroup.it

www.camelgroup.it



M O D U M

ITALIER

www.italier.cz | info@italier.cz | +420 774 431 196