

C A T A L O G O

H O M Y

A R M A D I -

Wardrobes

ITALIER

SANTALUCIA MOBILI



Homy _ Armadi

Ante scorrevoli Sliding doors

Ante battenti Hinged doors

SANTALUCIA MOBILI



Boleana

pag. 22 - 27



Double Scorrevole

pag. 50 - 55



Ego Scorrevole

pag. 28 - 33



Fascia Scorrevole

pag. 38 - 45



Inserto

pag. 46 - 49



Liscia Scorrevole

pag. 62 - 65



Master Scorrevole

pag. 34 - 37



Mod

pag. 56 - 61



Nuit

pag. 12 - 21



Piana

pag. 72 - 75



Profilo

pag. 66 - 71



Screen

pag. 76 - 81



Darsena

pag. 136 - 139



Double Battente

pag. 146 - 151



Ego Battente

pag. 98 - 105



Esteta

pag. 132 - 135



Fascia Battente

pag. 106 - 111



Liscia Battente

pag. 84 - 97



Luxury

pag. 152 - 157



Master Battente

pag. 112 - 115



Metal

pag. 116 - 119



Nocta

pag. 126 - 131



Tandem

pag. 120 - 125



Twin

pag. 140 - 145



**“Cambiamo
il punto di vista,
trasformando
elementi contenitivi
da oggetti marginali
di una stanza
in spazi modulabili
in cui vivere
la nostra quotidianità.”**

“We change our point of view of transforming storage elements from marginal objects in a room into modular spaces in which to inhabit our daily lives.”

sezione
armadi scorrevoli

Section _ Sliding doors

pag. 10 - 81



sezione
armadi battenti

Section _ Hinged doors

pag. 82 - 157



sezione
moduli speciali

Section _ Special modules

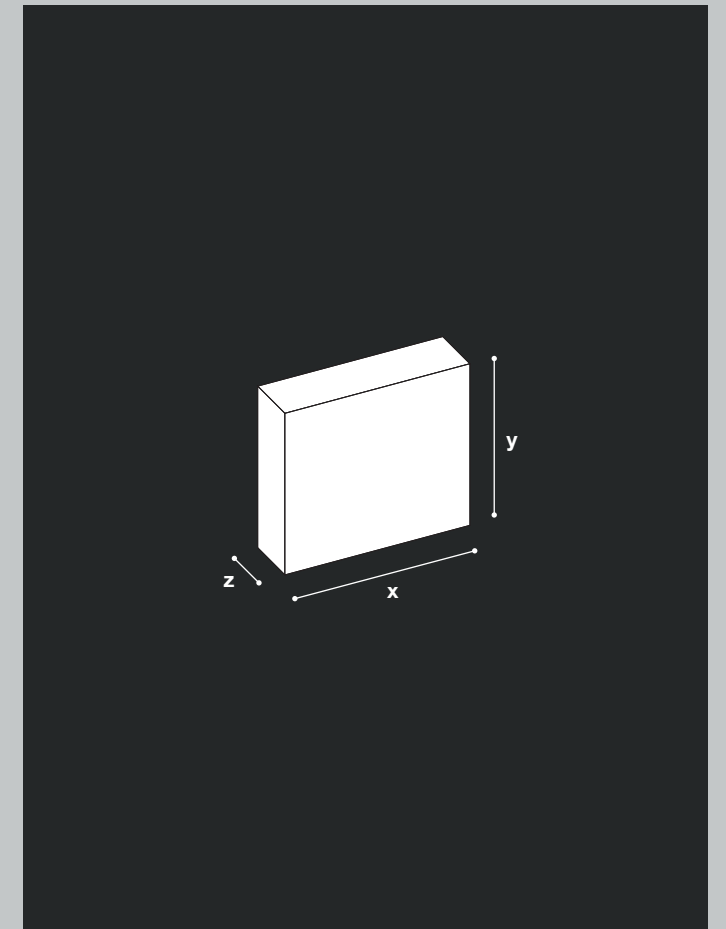
pag. 158 - 179



sezione
area tecnica armadi

Section _ Wardrobes technical information

pag. 180 - 207



Sliding doors section

001_

SEZIONE

ANTE SCORREVOLI

IT_

La collezione armadi ad anta scorrevole Santalucia Mobili è composta da undici modelli, caratterizzati da diversi tipi di ante, tipologie di presa e finiture disponibili. La ricerca tecnica si è concentrata soprattutto sul meccanismo di scorrimento dell'anta, migliorato per offrire il massimo comfort nella tipologia di armadio prediletta negli ambienti della zona notte.

EN_

The Santalucia Mobili sliding-door wardrobe collection is made up of eleven models with different types of doors, handles, grips and finishes to choose from. We have improved the door-sliding mechanism, following targeted technical research, to offer greater comfort for those models generally preferred in the bedroom space.

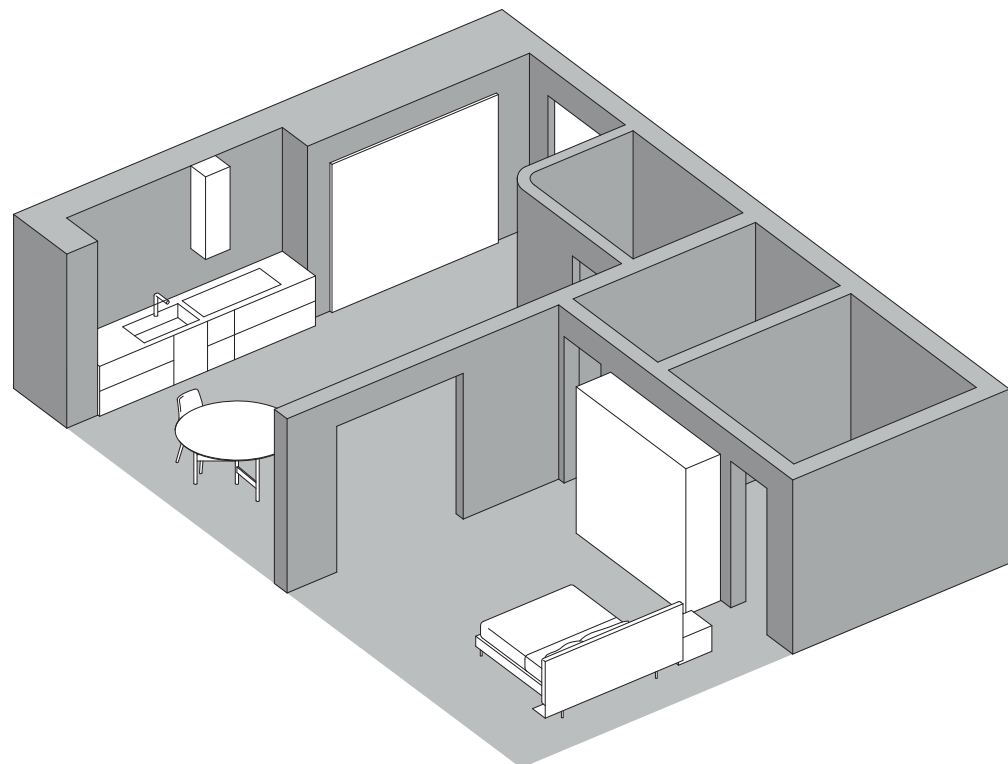


MOOD ELEGANCE

Nuit model

Location _ 001

Sliding doors



- 12 -

IT_

Abitare al meglio è organizzare gli spazi, per creare ambienti confortevoli e funzionali anche in pochi metri quadri. Nelle case di oggi, dove le superfici sono sempre più contenute e spesso mancano gli ambienti di servizio, gli armadi possono compensare all'assenza di un ripostiglio o di una lavanderia. Il modello Nuit ad anta scorrevole, grazie alle diverse configurazioni possibili nella scelta dell'anta, diventa una soluzione di arredo ideale anche al di fuori della zona notte. Ad esempio, può essere utilizzato per sfruttare al meglio lo spazio disponibile in un ingresso. Offre infatti una grande capacità di contenimento e la possibilità di dividere l'anta in settori orizzontali e verticali permette l'inserimento di una sezione a specchio, adattandolo anche dal punto di vista estetico allo specifico ambiente.

Homy _ Armadi

EN_

Living better also means organising your space to create comfortable and efficient environments, even where square footage is limited. Today's homes are often smaller and lacking additional functional spaces such as a utility room or laundry room – that's where a wardrobe can help. Take the Nuit model with sliding doors: it serves as the ideal furnishing solution even outside of the bedroom, thanks to the different door configurations available. Why not include it in the entrance, for example, to make the most of the available space? It offers plenty of storage room and the door can be divided horizontally or vertically to include a mirror, changing the look to suit the context.

Homy _ Armadi



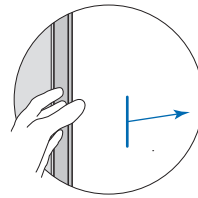
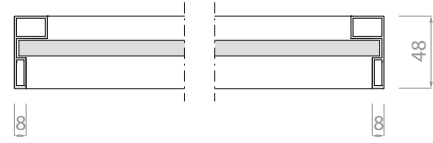




001_

ANTA SCORREVOLE _ NUIT

SEZIONE ANTA
Door section



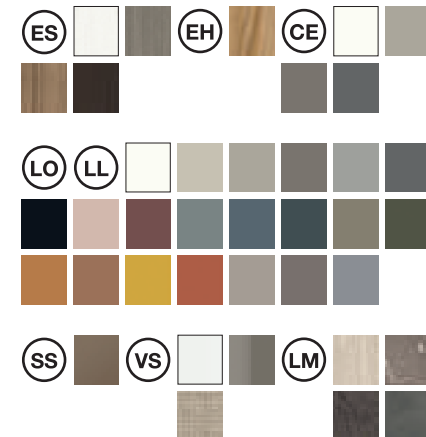
MODULARITÀ Anta _ Door MODULARITY

Altezza Height	Larghezza modulo Module width			
	729	883	967	1337
2402				
2530			●	●
2850				

Finiture SCOCCA _
BODY finishes



Finiture ANTE _
DOORS finishes



Finiture TELAIO anta _
Door FRAME finishes



Dimensioni: L.2749 H.2530 P.694
Size: W.2749 H.2530 D.694

Dimensioni: L.3001 H.2530 P.694
Size: W.3001 H.2530 D.694

- 20 -



- 1** **Settore 1 _ CE Limo**
Section 1 _ CE Limo
- 2** **Settore 2 _ ES Matwood Coffee**
Section 2 _ ES Matwood Coffee
- Telaio anta _ VM Titanio**
Door frame _ VM Titanio

- Anta _ WV Stopsol**
Door _ WV Stopsol
- Telaio anta _ VM Titanio**
Door frame _ VM Titanio

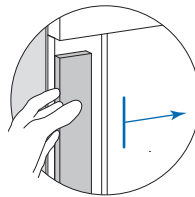
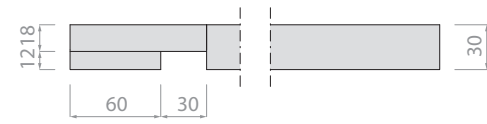
- 21 -

002_

ANTA SCORREVOLE _ **BOLEANA**

SEZIONE ANTA

Door section



MODULARITÀ Anta _ Door MODULARITY

Altezza Height	Larghezza modulo Module width			
	729	883	967	1337
2402		●	●	●
2530		●	●	●
2850				

Finiture SCOCCA _
BODY finishes



Finiture ANTE _
DOORS finishes







Dimensioni: L.2749 H.2530 P.654
Size: W.2749 H.2530 D.654

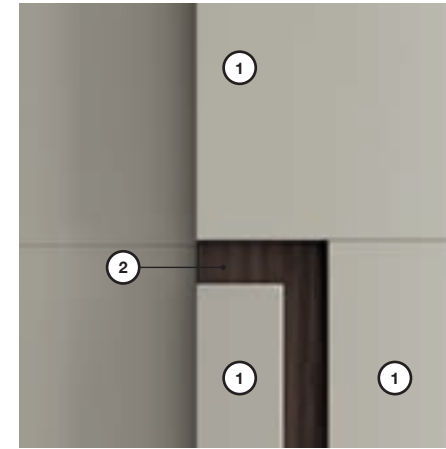


1 **Settore 1 _ CE Limo**
Section 1 _ CE Limo

● **Scocca _ CE Limo**
Body _ CE Limo

2 **Settore 2 _ ES Matwood Dark**
Section 2 _ ES Matwood Dark

ESEMPI DI FINITURE ANTE _ Examples of door finishes



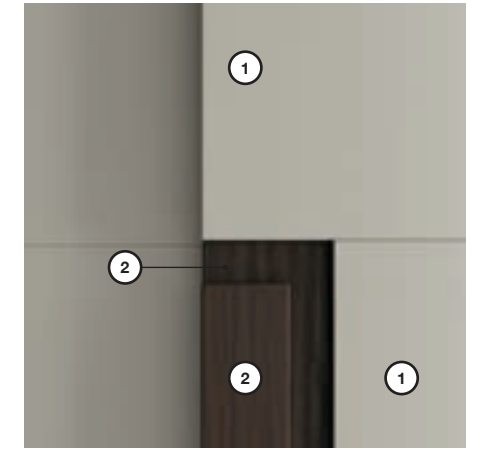
1 **Settore 1 _ CE Limo**
Section 1 _ CE Limo

2 **Settore 2 _ ES Matwood Dark**
Section 2 _ ES Matwood Dark



1 **Settore 1 _ CE Limo**
Section 1 _ CE Limo

2 **Settore 2 _ ES Matwood Dark**
Section 2 _ ES Matwood Dark



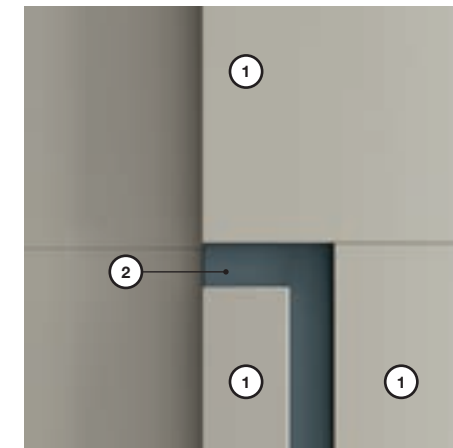
1 **Settore 1 _ CE Limo**
Section 1 _ CE Limo

2 **Settore 2 _ ES Matwood Dark**
Section 2 _ ES Matwood Dark



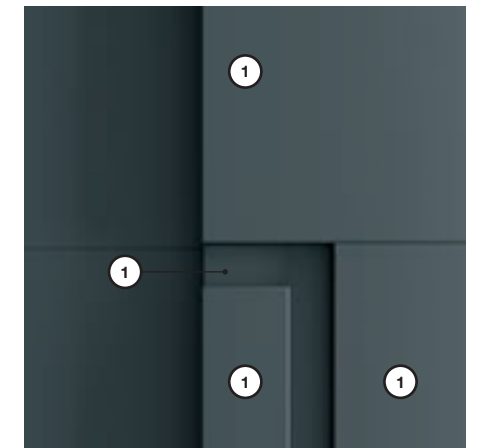
1 **Settore 1 _ CE Limo**
Section 1 _ CE Limo

2 **Settore 2 _ CE Pepe**
Section 2 _ CE Pepe



1 **Settore 1 _ CE Limo**
Section 1 _ CE Limo

2 **Settore 2 _ LO Petrolio**
Section 2 _ LO Petrolio



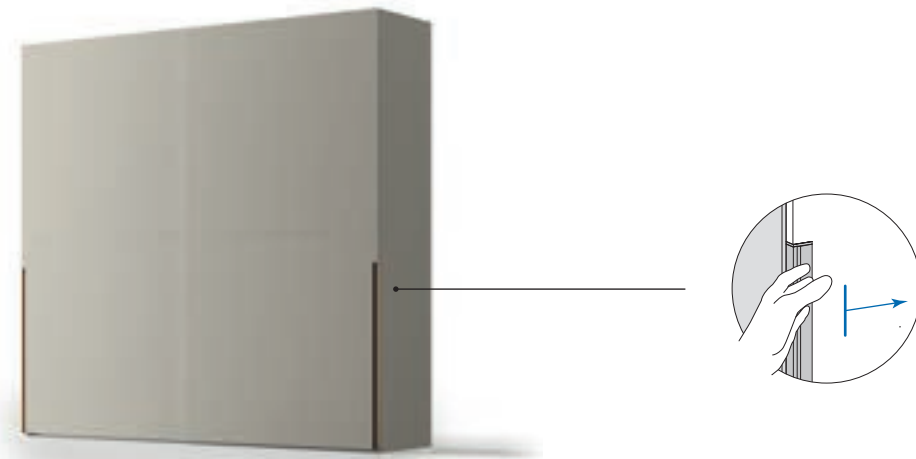
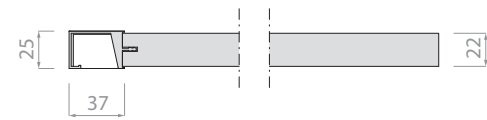
1 **Settore 1 _ LO Petrolio**
Section 1 _ LO Petrolio

003_

ANTA SCORREVOLE _ EGO SCORREVOLE

SEZIONE ANTA

Door section



MODULARITÀ Anta _ Door MODULARITY

Altezza Height	Larghezza modulo Module width			
	729	883	967	1337
2402	●	●	●	●
2530	●	●	●	●
2850		●	●	

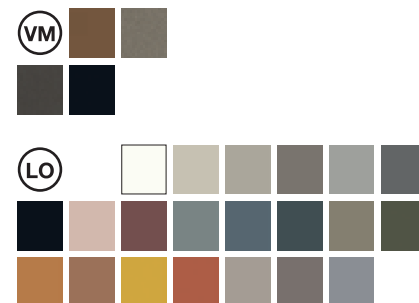
Finiture SCOCCA _
BODY finishes



Finiture ANTE _
DOORS finishes



Finiture PROFILO GOLA _
GROOVE PROFILE finishes






Dimensioni: L.2749 H.2530 P.643
Size: W.2749 H.2530 D.643



 **Scocca_ ES Matwood Coffee**
Body_ ES Matwood Coffee

 **Anta_ ES Matwood Coffee**
Door_ ES Matwood Coffee

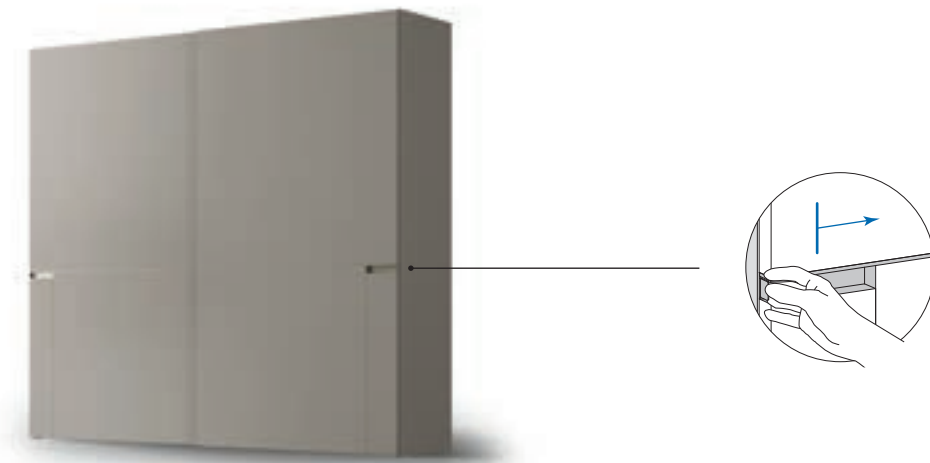
 **Maniglia_ VM Titanio**
Handle_ VM Titanio

004_

ANTA SCORREVOLE _ **MASTER SCORREVOLE**

SEZIONE ANTA

Door section



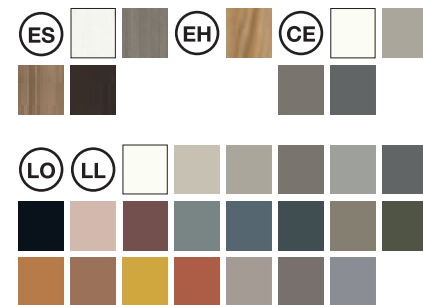
MODULARITÀ Anta _ Door MODULARITY

Altezza Height	Larghezza modulo Module width			
	729	883	967	1337
2402		●	●	●
2530		●	●	●
2850				

Finiture SCOCCA _
BODY finishes



Finiture ANTE _
DOORS finishes





Finiture MANIGLIA INTEGRATA _
BUILT-IN HANDLE finishes



Dimensioni: L.2749 H.2530 P.654
Size: W.2749 H.2530 D.654



 **Scocca_ ES Matwood Dark**
Body_ ES Matwood Dark

 **Anta 1_ LO Moggese**
Door 1_ LO Moggese

 **Maniglia_ VM Titanio**
Handle_ VM Titanio

 **Anta 2_ ES Matwood Dark**
Door 2_ ES Matwood Dark

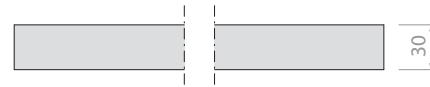


005_

ANTA SCORREVOLE _ FASCIA SCORREVOLE

SEZIONE ANTA

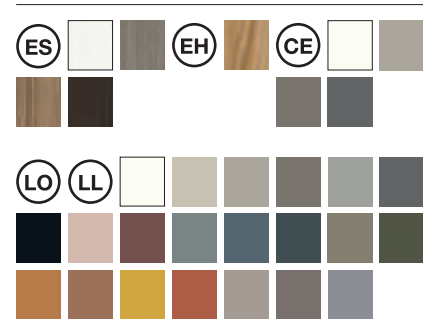
Door section



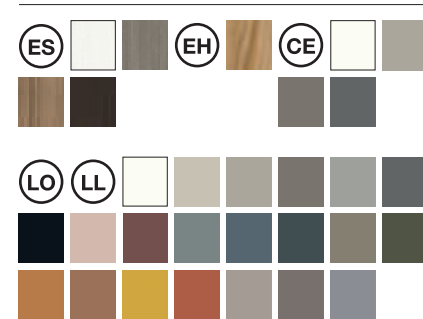
MODULARITÀ Anta _ Door MODULARITY

Altezza Height	Larghezza modulo Module width			
	729	883	967	1337
2402		●	●	●
2530		●	●	●
2850				

Finiture SCOCCA _
BODY finishes



Finiture ANTE _
DOORS finishes



Finiture FASCIA _
BAND finishes

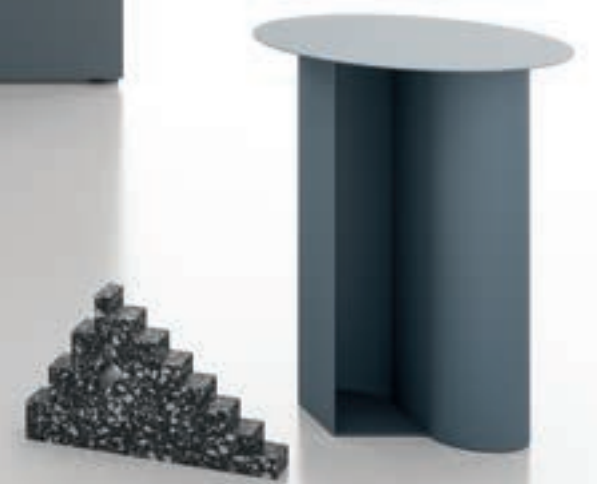




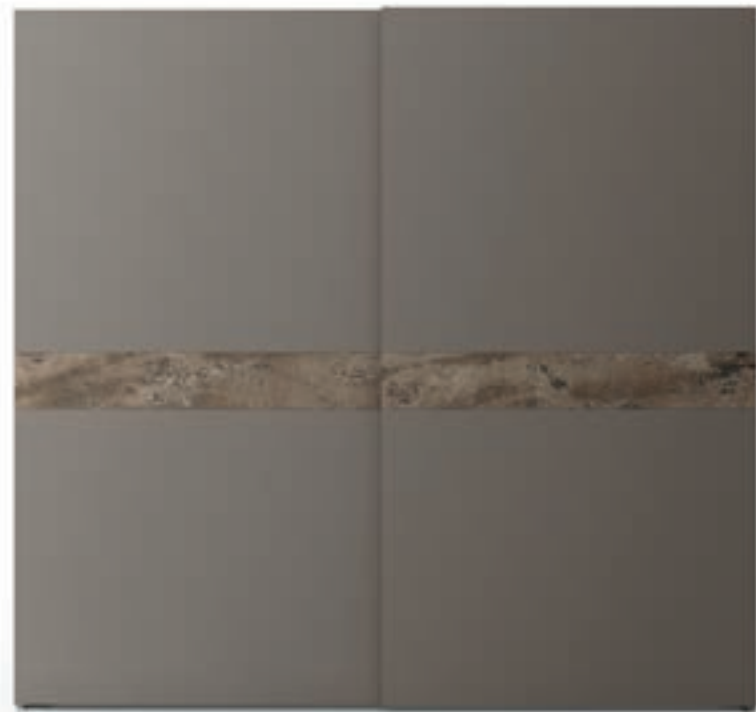
40



41



Dimensioni: L.2749 H.2530 P.654
Size: W.2749 H.2530 D.654



Scocca_ CE Pepe
Body_ CE Pepe

Anta_ CE Pepe
Door_ CE Pepe

Fascia_ TR Rubik
Band_ TR Rubik



Colori ECO _ ECO colours



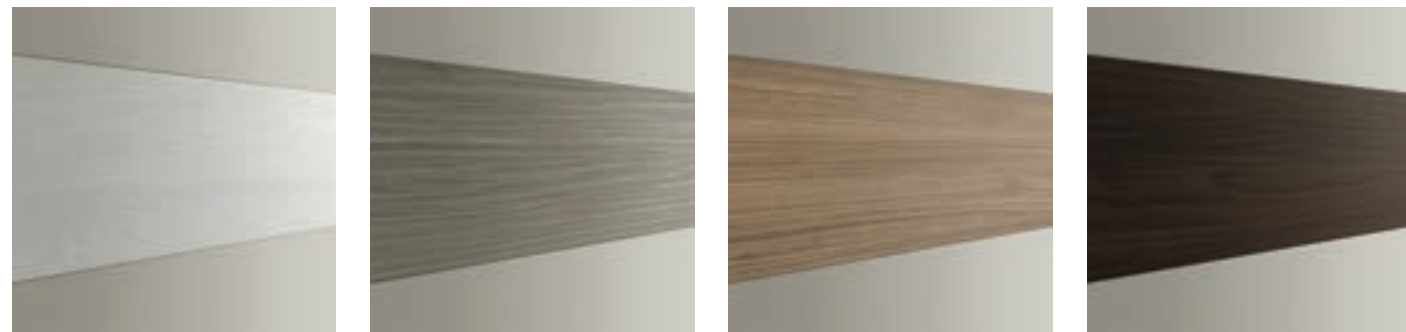
Eco Bianco

Eco Limo

Eco Pepe

Eco Marna

Essenze _ Wood grains



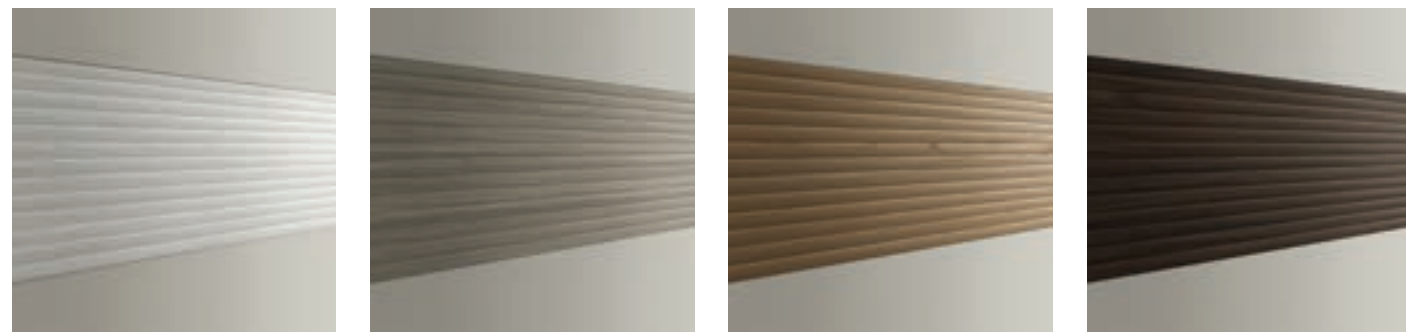
Matwood White

Matwood Grey

Matwood Coffee

Matwood Dark

Scult essenze _ Scult wood grains



Scult Matwood White

Scult Matwood Grey

Scult Matwood Coffee

Scult Matwood Dark

Impiallaciati _ Veneers



Legno Steppa

Legno Tundra

Legno Giungla

Legno Savana

Essenza Light _ Light wood grains



Matwood Honey

Trama _ Textures

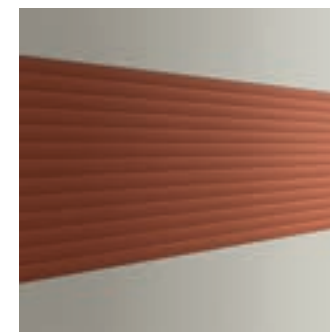


Tela



Rubik

Scult laccati _ Scult lacquers



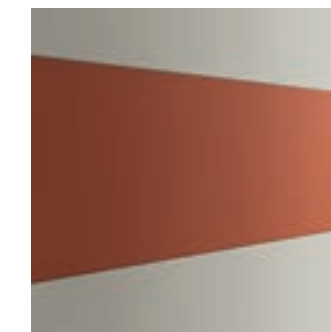
Scult Laccato Opaco

Concrete _ Concrete



Selezione Colori Laccati _
Lacquers selection

Laccati _ Lacquers



Laccati Opachi e Lucidi _
Matt and Glossy Lacquers

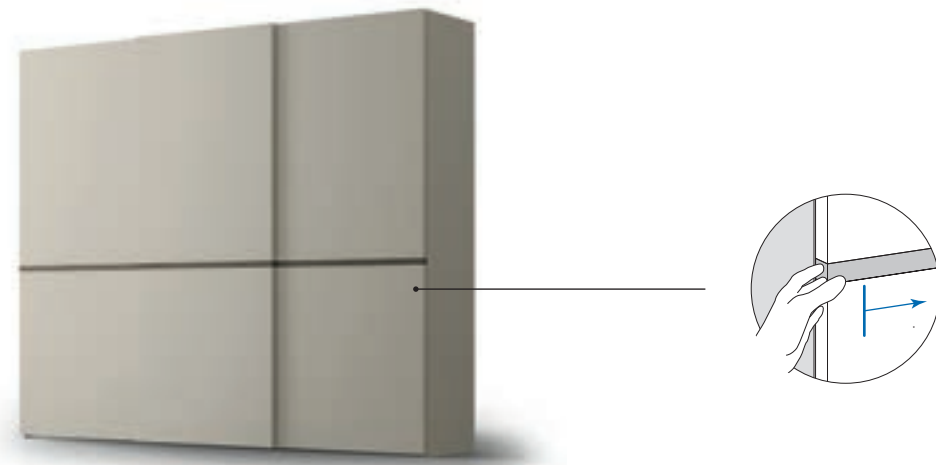
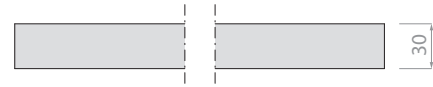


006_

ANTA SCORREVOLE _ INSERTO

SEZIONE ANTA

Door section



MODULARITÀ Anta _ Door MODULARITY

Altezza Height	Larghezza modulo Module width			
	729	883	967	1337
2402		●	●	●
2530		●	●	●
2850				

Finiture SCOCCA _
BODY finishes



Finiture ANTE _
DOORS finishes



Finiture INSERTO _
INSERT finishes





Dimensioni: L.2749 H.2530 P.654
Size: W.2749 H.2530 D.654



● **Scocca_ ES Matwood White**
Body_ ES Matwood White

● **Anta_ ES Matwood White**
Door_ ES Matwood White

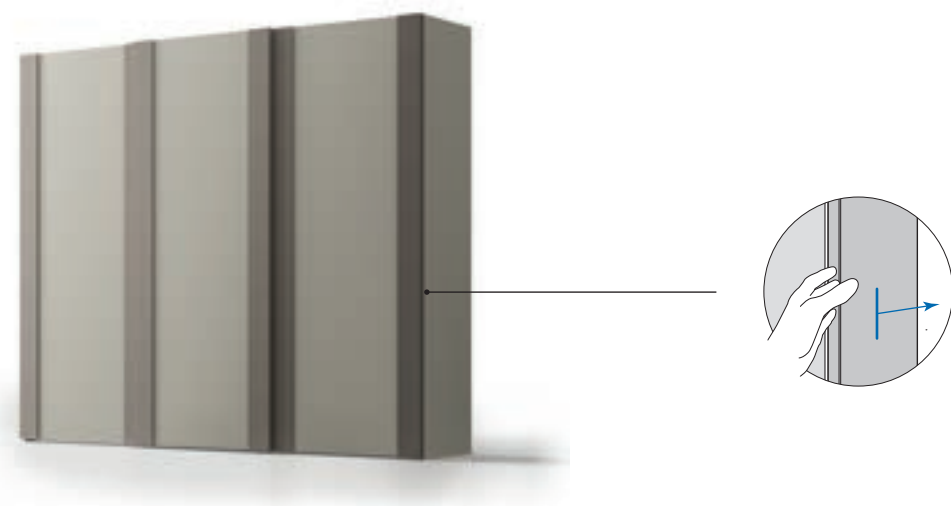
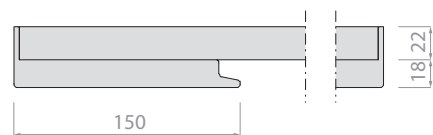
● **Fascia_ CE Marna**
Band_ CE Marna

007_

ANTA SCORREVOLE _ **DOUBLE SCORREVOLE**

SEZIONE ANTA

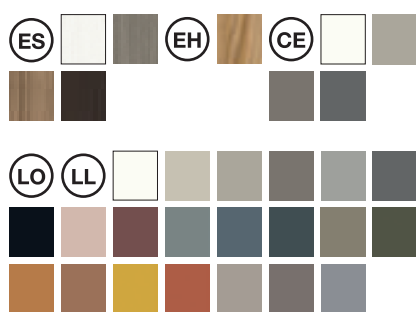
Door section



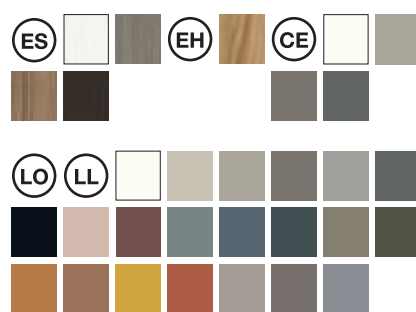
MODULARITÀ Anta _ Door MODULARITY

Altezza Height	Larghezza modulo Module width			
	729	883	967	1337
2402		●	●	
2530		●	●	
2850				

Finiture SCOCCA _
BODY finishes



Finiture ANTE _
DOORS finishes



Finiture MANIGLIONE _
LARGE HANDLE finishes





Dimensioni: L.3001 H.2530 P.674
Size: W.3001 H.2530 D.674

Dimensioni: L.3001 H.2530 P.674
Size: W.3001 H.2530 D.674

Dimensioni: L.3001 H.2530 P.674
Size: W.3001 H.2530 D.674

Dimensioni: L.3001 H.2530 P.674
Size: W.3001 H.2530 D.674

- 54 -



- 55 -

● **Scocca_CE Pepe**
Body_CE Pepe

● **Fascia_MT Concrete Pepe**
Band_MT Concrete Pepe

● **Anta_CE Pepe**
Door_CE Pepe

● **Scocca_LO Mosto**
Body_LO Mosto

● **Fascia_LO Mosto**
Band_LO Mosto

● **Anta_LO Mosto**
Door_LO Mosto

● **Scocca_LO Mosto**
Body_LO Mosto

● **Fascia_IM Legno Tundra**
Band_IM Legno Tundra

● **Anta_LO Mosto**
Door_LO Mosto

● **Scocca_CE Limo**
Body_CE Limo

● **Fascia_CE Pepe**
Band_CE Pepe

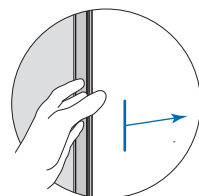
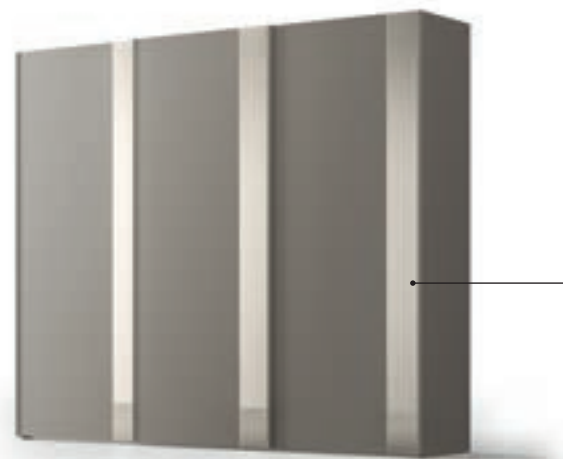
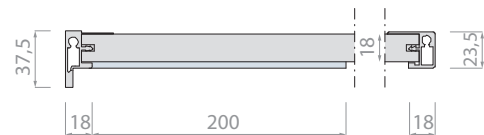
● **Anta_CE Limo**
Door_CE Limo

008_

ANTA SCORREVOLE _ MOD

SEZIONE ANTA

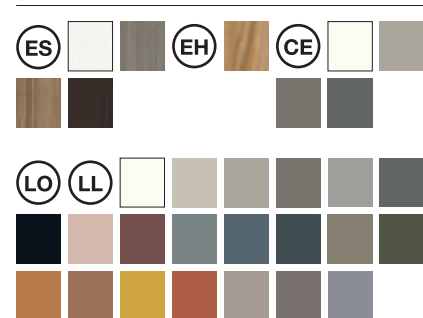
Door section



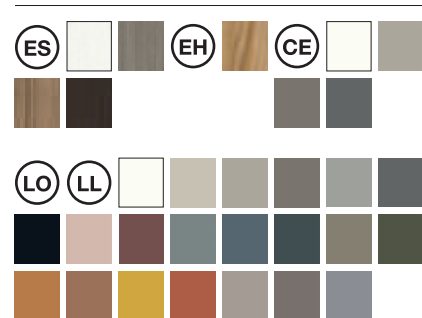
MODULARITÀ Anta _ Door MODULARITY

Altezza Height	Larghezza modulo Module width			
	729	883	967	1337
2402	●	●	●	
2530	●	●	●	
2850				

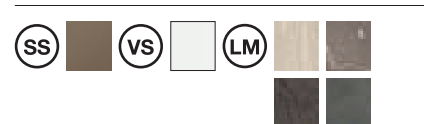
Finiture SCOCCA _
BODY finishes



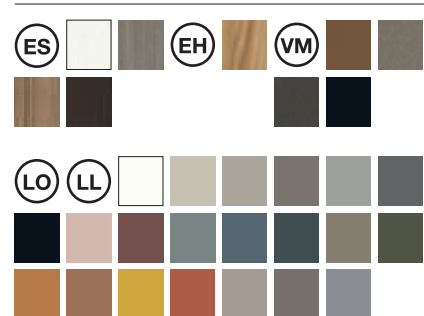
Finiture ANTE _
DOORS finishes



Finiture FASCIA _
BAND finishes



Finiture MANIGLIONE _
LARGE HANDLE finishes





Dimensioni: L.3001 H.2530 P.657
Size: W.3001 H.2530 D.657



● **Scocca_ CE Limo**
Body_ CE Limo

● **Anta_ CE Limo**
Door_ CE Limo

● **Fascia_ LM Travertino**
Band_ LM Travertino

● **Maniglione_ LO Limo**
Handle_ LO Limo

Dimensioni: L.3993 H.2530 P.657
Size: W.3993 H.2530 D.657



● **Scocca_ LO Antimonio**
Body_ LO Antimonio

● **Anta_ LO Antimonio**
Door_ LO Antimonio

○ **Fascia_ VS Vetro Bianco**
Band_ VS Vetro Bianco

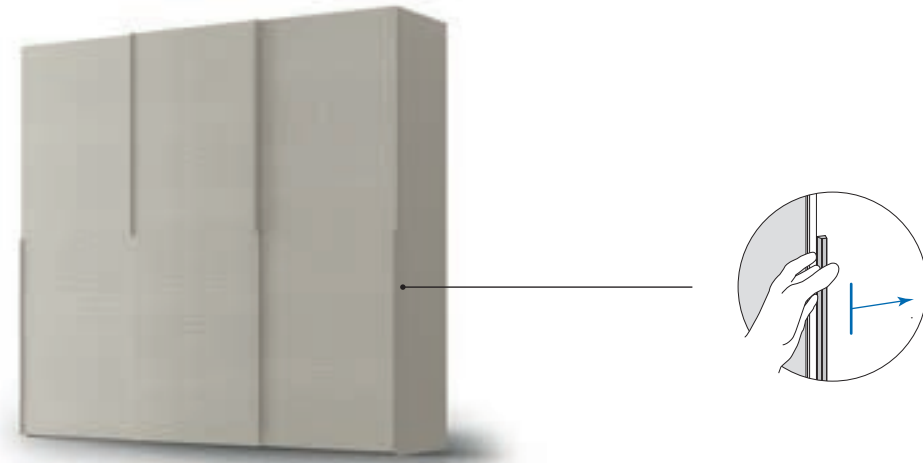
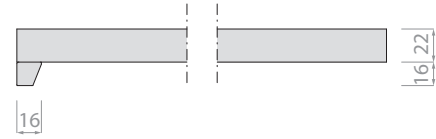
● **Presca_ LO Antimonio**
Handle_ LO Antimonio

009_

ANTA SCORREVOLE _ LISCIA SCORREVOLE

SEZIONE ANTA

Door section



MODULARITÀ Anta _ Door MODULARITY

Altezza Height	Larghezza modulo Module width			
	729	883	967	1337
2402	●	●	●	●
2530	●	●	●	●
2850		●	●	

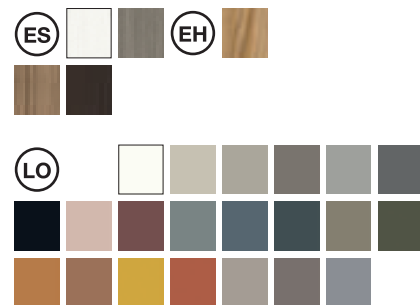
Finiture SCOCCA _
BODY finishes



Finiture ANTE _
DOORS finishes



Finiture MANIGLIONE _
LARGE HANDLE finishes



Dimensioni: L.2749 H.2530 P.660
Size: W.2749 H.2530 D.660



Scocca_ CE Pepe
Body_ CE Pepe

Anta 1_ CE Pepe
Door 1_ CE Pepe

Anta 2_ EH Matwood Honey
Door 2_ EH Matwood Honey

Maniglia_ EH Matwood Honey
Handle_ EH Matwood Honey

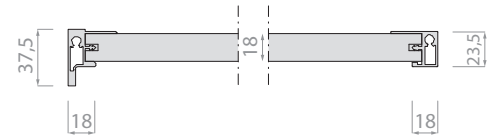


010_

ANTA SCORREVOLE _ **PROFILO**

SEZIONE ANTA

Door section



MODULARITÀ Anta _ Door MODULARITY

Altezza Height	Larghezza modulo Module width			
	729	883	967	1337
2402	●	●	●	●
2530	●	●	●	●
2850				

Finiture SCOCCA _
BODY finishes



Finiture ANTE _
DOORS finishes



Finiture MANIGLIONE _
LARGE HANDLE finishes





Dimensioni: L.2749 H.2530 P.657
Size: W.2749 H.2530 D.657

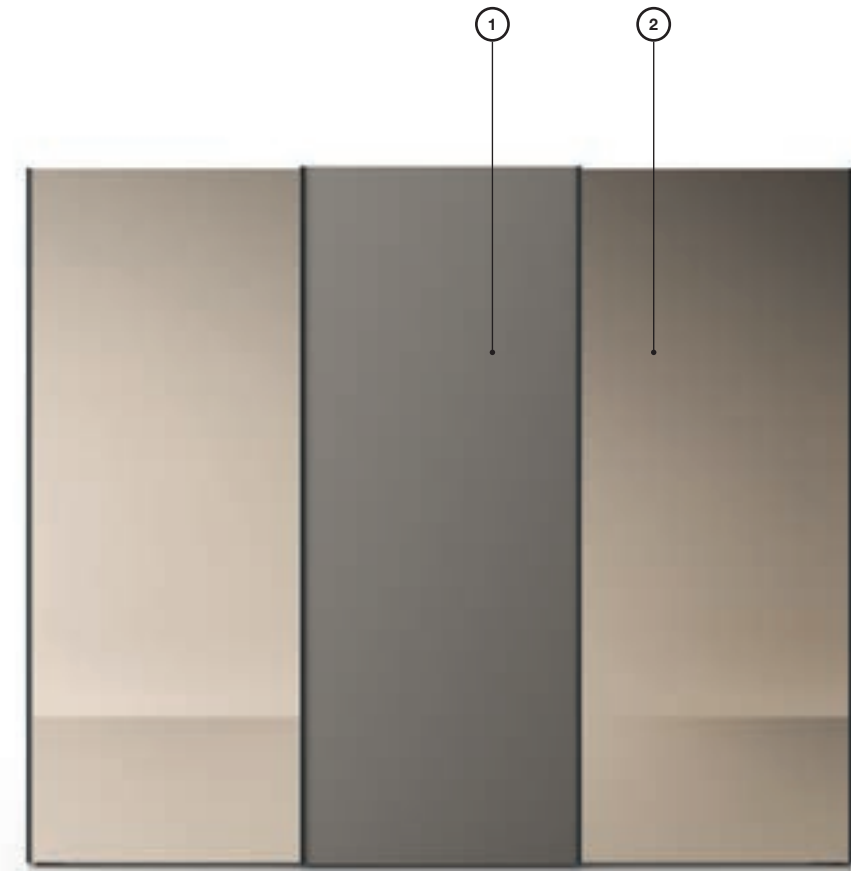


● **Scocca_ LO Nevada**
Body_ LO Nevada

● **Anta_ LO Nevada**
Door_ LO Nevada

● **Maniglia_ LO Nevada**
Handle_ LO Nevada

Dimensioni: L.3001 H.2530 P.657
Size: W.3001 H.2530 D.657



● **Scocca_ CE Pepe**
Body_ CE Pepe

① **Anta 1_ LO Pepe**
Door 1_ LO Pepe

② **Anta 2_ VS Specchio Bronzo**
Door 2_ VS Specchio Bronzo

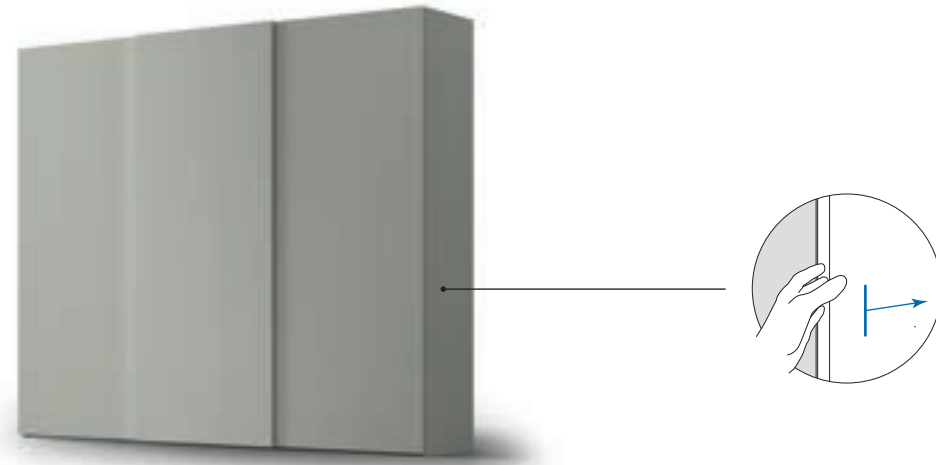
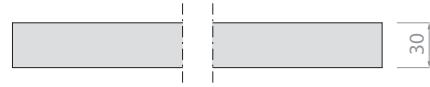
● **Maniglia_ VM Titanio**
Handle_ VM Titanio

011_

ANTA SCORREVOLE _ PIANA

SEZIONE ANTA

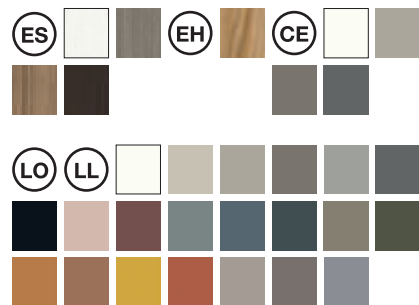
Door section



MODULARITÀ Anta _ Door MODULARITY

Altezza Height	Larghezza modulo Module width			
	729	883	967	1337
2402		●	●	●
2530		●	●	●
2850				

Finiture SCOCCA _
BODY finishes



Finiture ANTE _
DOORS finishes



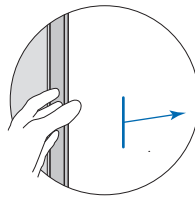


012_

ANTA SCORREVOLE _ **SCREEN**

SEZIONE ANTA

Door section



MODULARITÀ Anta _ Door MODULARITY

Altezza Height	Larghezza modulo Module width			
	729	883	967	1337
2402				
2530			●	
2850				

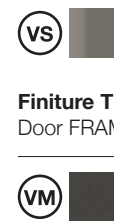
Finiture SCOCCA _
BODY finishes



Finiture ANTA Sp.30 _
Thk.30 DOOR Finishes



Finiture ANTA per Televisore Sp.122 _
Thk.122 DOOR for Television Finishes



Finiture TELAIO Anta _
Door FRAME Finishes





Dimensioni: L.2749 H.2530 P.746
Size: W.2749 H.2530 D.746



● **Scocca_ CE Pepe**
Body_ CE Pepe

● **Anta_ VS Stopsol**
Door_ VS Stopsol

● **Telaio anta_ VM Titanio**
Door frame_ VM Titanio



Hinged door section

002_

SEZIONE

ANTE BATTENTI

IT_

La collezione armadi a battente di Santalucia Mobili propone dodici modelli di ante, che variano per la tipologia di profilo, di presa o per la particolarità della finitura. Nelle pagine che seguono ogni modello è presentato nelle sue specifiche estetiche, tecniche e per le possibilità compositive più adatte a ciascun complemento.

EN_

Santalucia Mobili's collection of hinged wardrobes includes twelve door models with different types of profiles, handles, grips and finishes. Each model is presented below, along with its aesthetic and technical specifications. You can also find our recommendations for how to use them in your compositions.

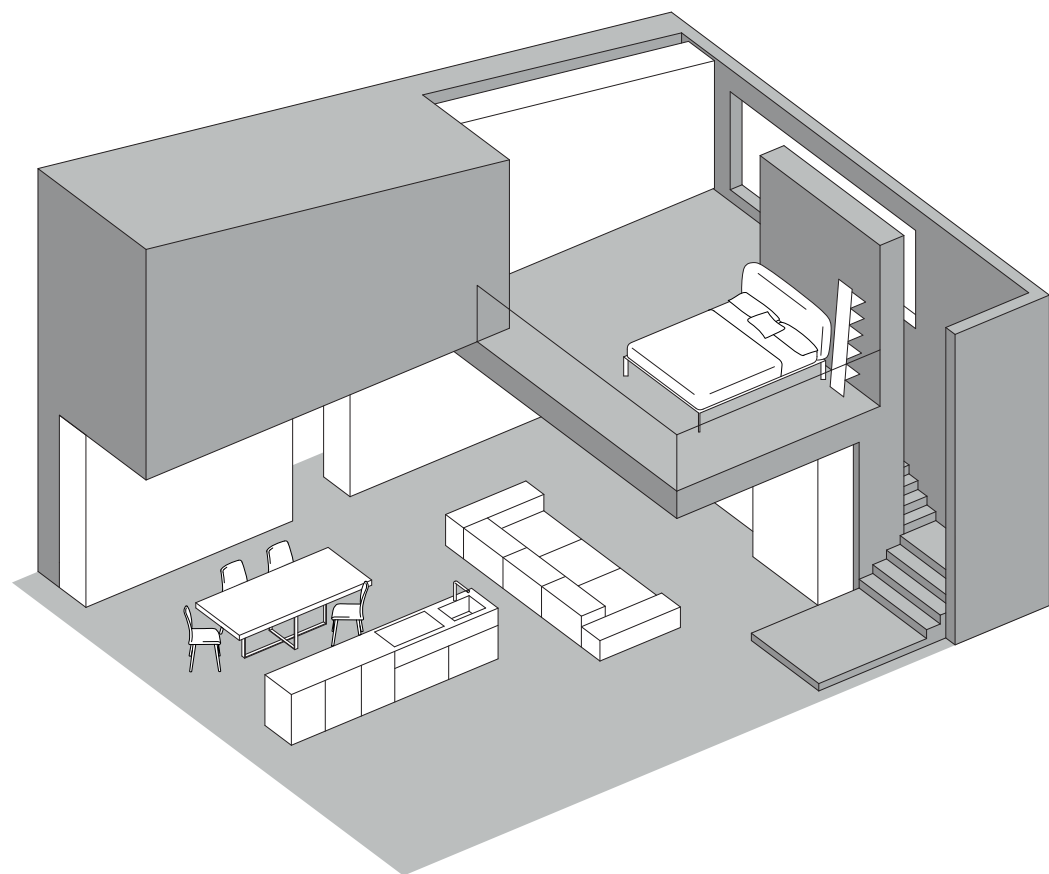


MOOD ROMANTIC

Liscia model

Location _ 002

Hinged doors



— 84 —

IT_

La progettazione degli spazi domestici come primo passo per infondere armonia ed equilibrio all'ambiente che ci circonda. A partire dall'armadio. La filosofia di Santalucia Mobili è rendere l'armadio nuovo protagonista. Non solo un elemento d'arredo ma, soprattutto, una soluzione creata per consentire una più razionale organizzazione degli spazi, soprattutto i più piccoli, offrendo il massimo contenimento possibile. Il modello Liscia battente, in particolare, garantisce la più ampia versatilità compositiva, adattandosi a tutti gli ambienti della casa e permettendo più di altri modelli lavorazioni su misura in presenza di specifiche esigenze architettoniche, come soffitti mansardati, scansi o variazioni in altezza.

EN_

Designing your home interiors is the first step towards creating peace and harmony in the space around you. Starting with the wardrobe. Santalucia Mobili's philosophy is to make the wardrobe the new focal point. We see it as more than just a piece of furniture; it is, above all, a tool designed for organising spaces – especially smaller spaces – in the most strategic way possible and maximising the available storage options. The Liscia hinged model in particular is the most versatile when it comes to creating your composition, adapting to any room in the house. More so than other models, it allows for a tailored fit where there are specific architectural requirements such as attic ceilings, recesses or variations in height.

Homy _ Armadi



Homy _ Armadi



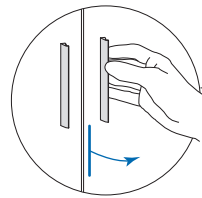
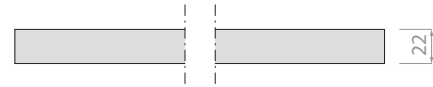


001_

ANTA BATTENTE _ LISCIA BATTENTE

SEZIONE ANTA

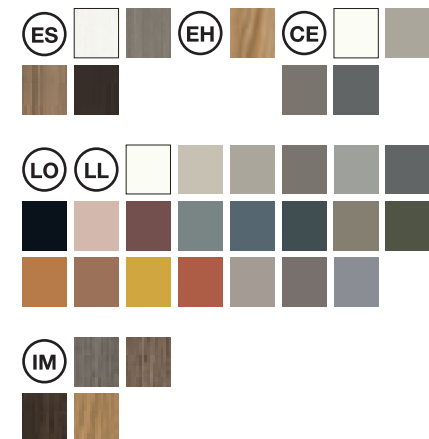
Door section



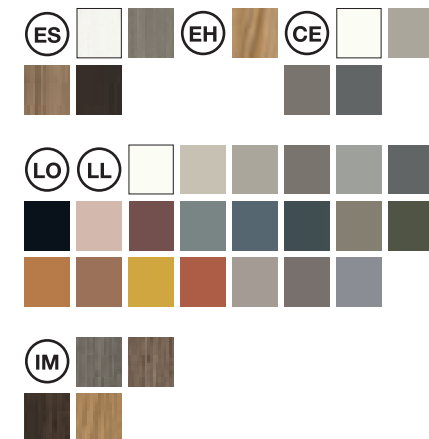
MODULARITÀ Anta _ Door MODULARITY

Altezza Height	Larghezza modulo Module width						Terminale End module	Angolo Corner
	429	471	579	883	967	1183		
2402	●	●	●	●	●	●	●	
2530	●	●	●	●	●	●	●	
2850	●	●	●	●	●	●	●	

Finiture SCOCCA _
BODY finishes



Finiture ANTE _
DOORS finishes





Dimensioni: L.3993 H.2530 P.602
Size: W.3993 H.2530 D.602



Dimensioni: L.3993 H.2530 P.602
Size: W.3993 H.2530 D.602





Dimensioni: L.3526 H.2530 P.602
Size: W.3526 H.2530 D.602




Dimensioni: L.3649 H.2530 P.602
Size: W.3649 H.2530 D.602




 **Scocca _ EH Matwood Honey**
Body _ EH Matwood Honey

 **Anta _ EH Matwood Honey**
Door _ EH Matwood Honey

 **Nicchia _ LO Basalto**
Niche _ LO Basalto


 **Scocca _ EH Matwood Honey**
Body _ EH Matwood Honey

 **Anta _ CE Pepe**
Door _ CE Pepe


 **Nicchia _ EH Matwood Honey**
Niche _ EH Matwood Honey

 **Scocca _ CE Limo**
Body _ CE Limo

 **Anta _ CE Limo**
Door _ CE Limo

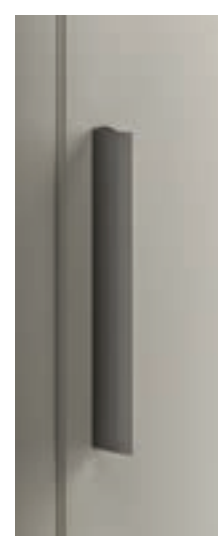
 **Moduli libreria e terminali _ LO Nevada**
Bookcase & End Modules _ LO Nevada

 **Maniglia _ LO Limo**
Handle _ LO Limo

 **Scocca _ LO Nevada**
Body _ LO Nevada

 **Anta _ LO Nevada**
Door _ LO Nevada

 **Maniglia _ LO Nevada**
Handle _ LO Nevada



MNG_240

L.140 H.8 P.20
W.140 H.8 D.20



MNG_285

L.140 H.10 P.18
W.140 H.10 D.18



MNG_533

L.250 H.8 P.35
W.250 H.8 D.35



MNG_535

L.1060 H.20 P.30
W.1060 H.20 D.30



MNG_531

L.1150 H.8 P.34
W.1150 H.8 D.34



MNG_262

L.1242 H.37 P.35
W.1242 H.37 D.35



MNG_532

L.225 H.15 P.25
W.225 H.15 D.25



MNG_831

L.255 H.25 P.13
W.255 H.25 D.13



MNG_832

L.475 H.55 P.32
W.475 H.55 D.32



MNG_530

L.1280 H.46 P.17
W.1280 H.46 D.17



PushPull



MNG_296

L.45 H.17 P.36
W.45 H.17 D.36



MNG_534

L.50 H.50 P.18
W.50 H.50 D.18



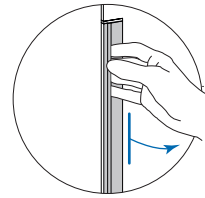
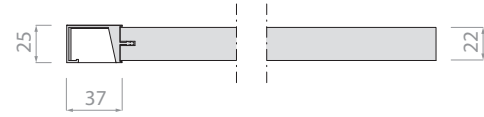
MNG_532

002_

ANTA BATTENTE _ EGO BATTENTE

SEZIONE ANTA

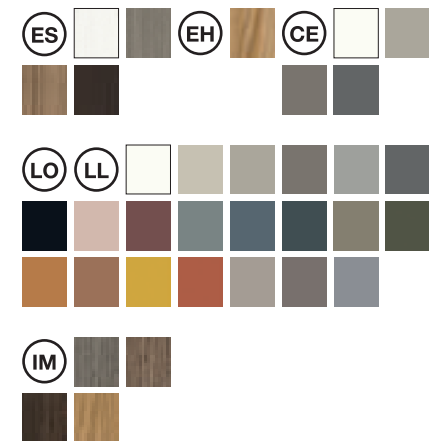
Door section



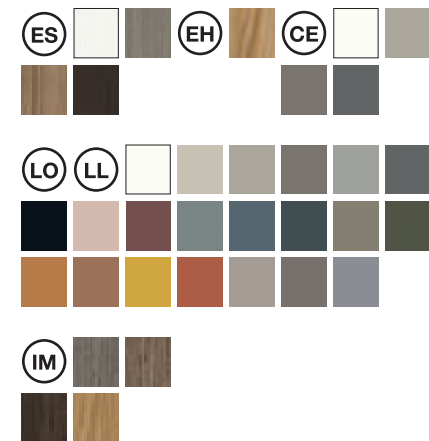
MODULARITÀ Anta _ Door MODULARITY

Altezza Height	Larghezza modulo Module width						Terminale End module	Angolo Corner
	429	471	579	883	967	1183		
2402	●	●	●	●	●	●	●	
2530	●	●	●	●	●	●	●	
2850	●	●	●	●	●	●	●	

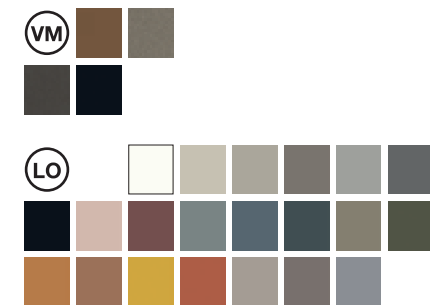
Finiture SCOCCA _
BODY finishes

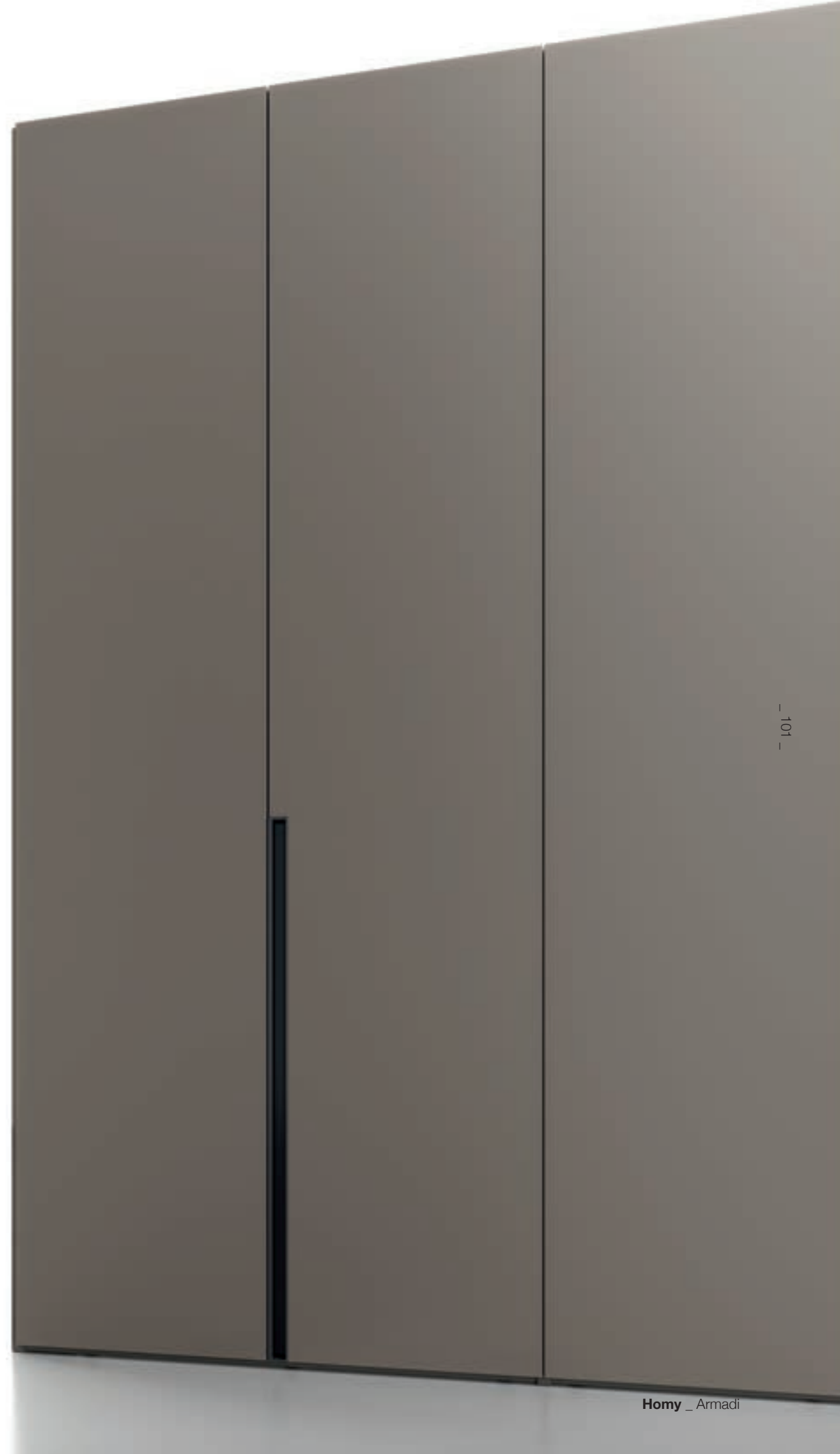


Finiture ANTE _
DOORS finishes



Finiture PROFILO GOLA _
GROOVE PROFILE finishes









Dimensioni: L.3497 H.2530 P.605
 Size: W.3497 H.2530 D.605



 **Scocca _ EH Matwood Honey**
 Body _ EH Matwood Honey

 **Maniglia _ VM Titanio**
 Handle _ VM Titanio

 **Anta _ EH Matwood Honey**
 Door _ EH Matwood Honey

 **Vano Ponte _ CE Limo**
 Open compartment _ CE Limo

ESEMPI DI FINITURE PONTE _ Overbed Unit FINISHES



① **Settore 1 _ CE Limo**
 Section 1 _ CE Limo

② **Settore 2 _ CE Pepe**
 Section 2 _ CE Pepe



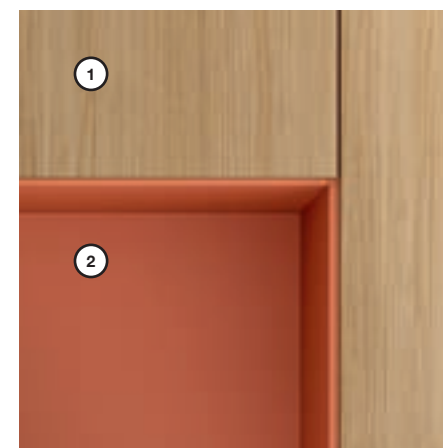
① **Settore 1 _ CE Limo**
 Section 1 _ CE Limo

② **Settore 2 _ EH Matwood Honey**
 Section 2 _ EH Matwood Honey



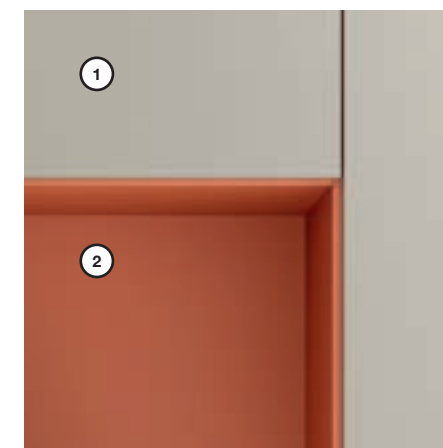
① **Settore 1 _ EH Matwood Honey**
 Section 1 _ EH Matwood Honey

② **Settore 2 _ CE Limo**
 Section 2 _ CE Limo



① **Settore 1 _ EH Matwood Honey**
 Section 1 _ EH Matwood Honey

② **Settore 2 _ LO Paprica**
 Section 2 _ LO Paprica



① **Settore 1 _ CE Limo**
 Section 1 _ CE Limo

② **Settore 2 _ LO Paprica**
 Section 2 _ LO Paprica

Composizioni esemplari

Example compositions

- 104 -



L1000



L1500

- 105 -



L2000



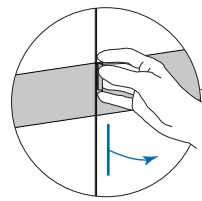
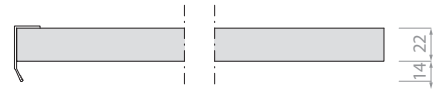
L2500

003_

ANTA BATTENTE _ FASCIA BATTENTE

SEZIONE ANTA

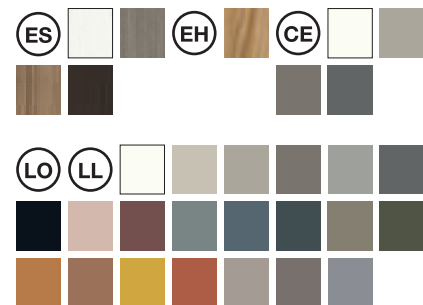
Door section



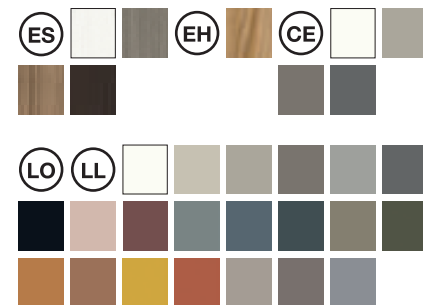
MODULARITÀ Anta _ Door MODULARITY

Altezza Height	Larghezza modulo Module width						Terminale End module	Angolo Corner
	429	471	579	883	967	1183		
2402	●	●	●	●	●	●	●	
2530	●	●	●	●	●	●	●	
2850								

Finiture SCOCCA _
BODY finishes








Finiture ANTE _
DOORS finishes



Finiture FASCIA _
BAND finishes

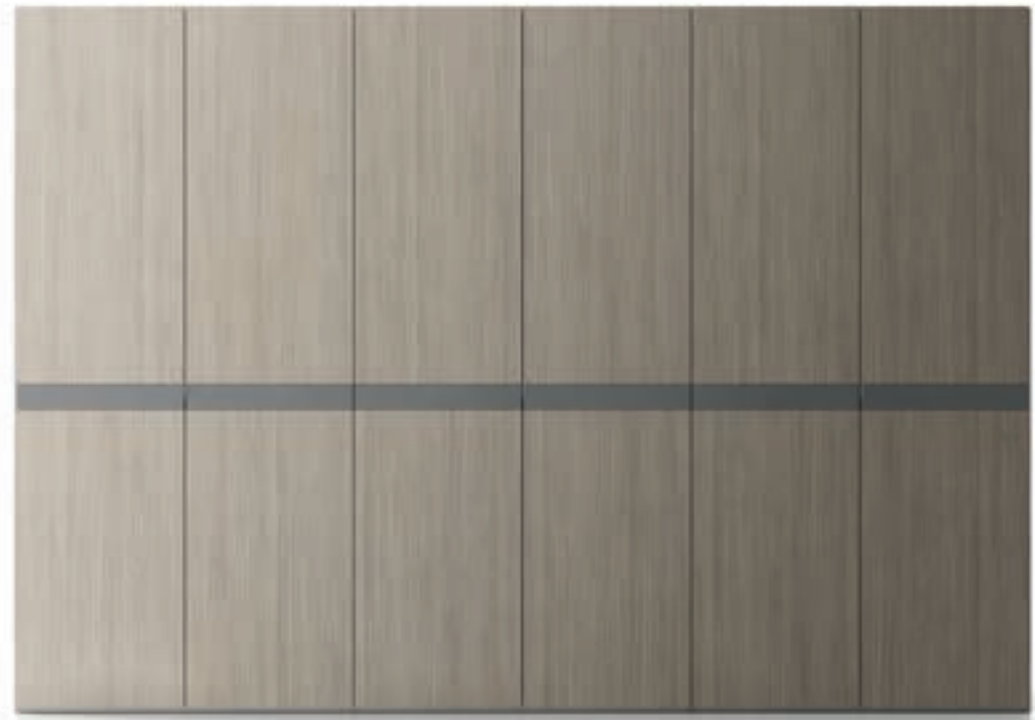




-  **Scocca _ CE Pepe**
Body _ CE Pepe
-  **Fascia _ MT Concrete Pepe**
Band _ MT Concrete Pepe
-  **Anta _ CE Pepe**
Door _ CE Pepe
-  **Maniglia _ Nero**
Handle _ Black
-  **Finitura Interna _ FI Fabrik**
Internal finish _ FI Fabrik



Dimensioni: L.3649 H.2530 P.602
Size: W.3649 H.2530 D.602



Scocca _ ES Matwood Grey
Body _ ES Matwood Grey

Fascia _ MT Concrete Marna
Band _ MT Concrete Marna

Anta _ ES Matwood Grey
Door _ ES Matwood Grey

Colori ECO _ ECO colours



Eco Bianco



Eco Limo



Eco Pepe



Eco Marna

Essenze _ Wood grains



Matwood White



Matwood Grey



Matwood Coffee



Matwood Dark

Essenza Light _ Light wood grains



Matwood Honey

Concrete _ Concrete



Selezione Colori Laccati _
Lacquers selection

Laccati _ Lacquers



Laccati Opachi e Lucidi _
Matt and Glossy Lacquers

Impiallacciati _ Veneers



Legno Steppa



Legno Tundra



Legno Giungla



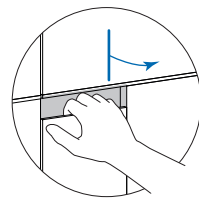
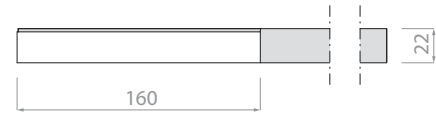
Legno Savana

004_

ANTA BATTENTE _ **MASTER BATTENTE**

SEZIONE ANTA

Door section



MODULARITÀ Anta _ Door MODULARITY

Altezza Height	Larghezza modulo Module width						Terminale End module	Angolo Corner
	429	471	579	883	967	1183		
2402	●	●	●	●	●	●	●	
2530	●	●	●	●	●	●	●	
2850								

Finiture SCOCCA _
BODY finishes



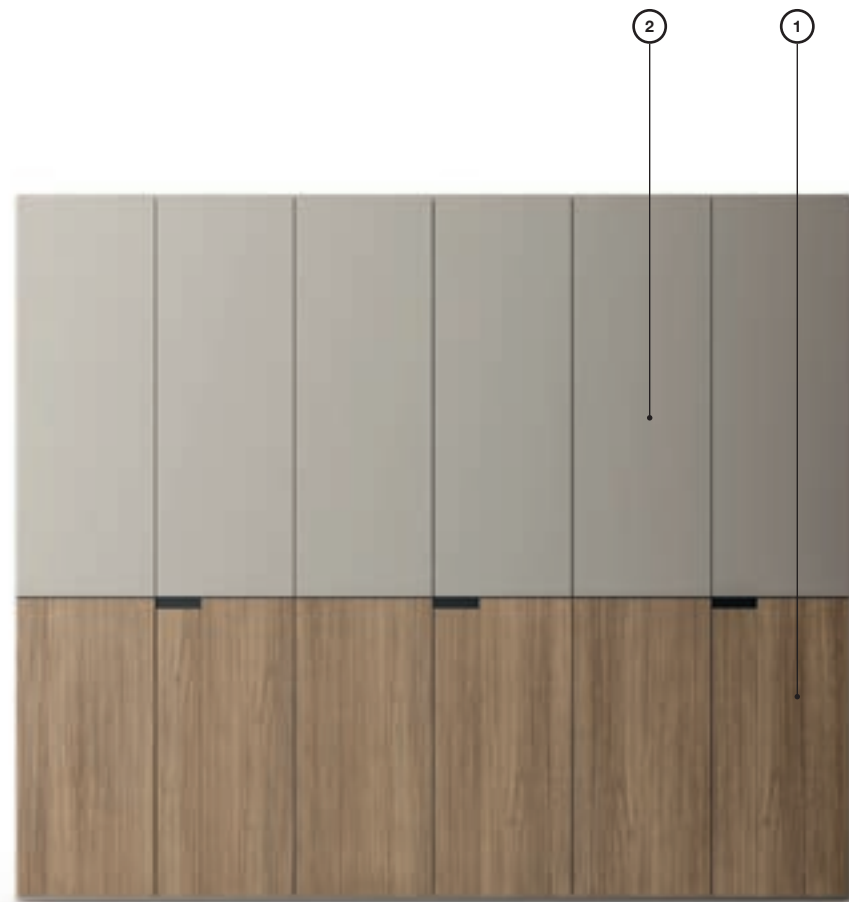
Finiture ANTE _
DOORS finishes



Finiture MANIGLIA INTEGRATA _
BUILT-IN HANDLE finishes



Dimensioni: L.3001 H.2530 P.602
Size: W.3001 H.2530 D.602

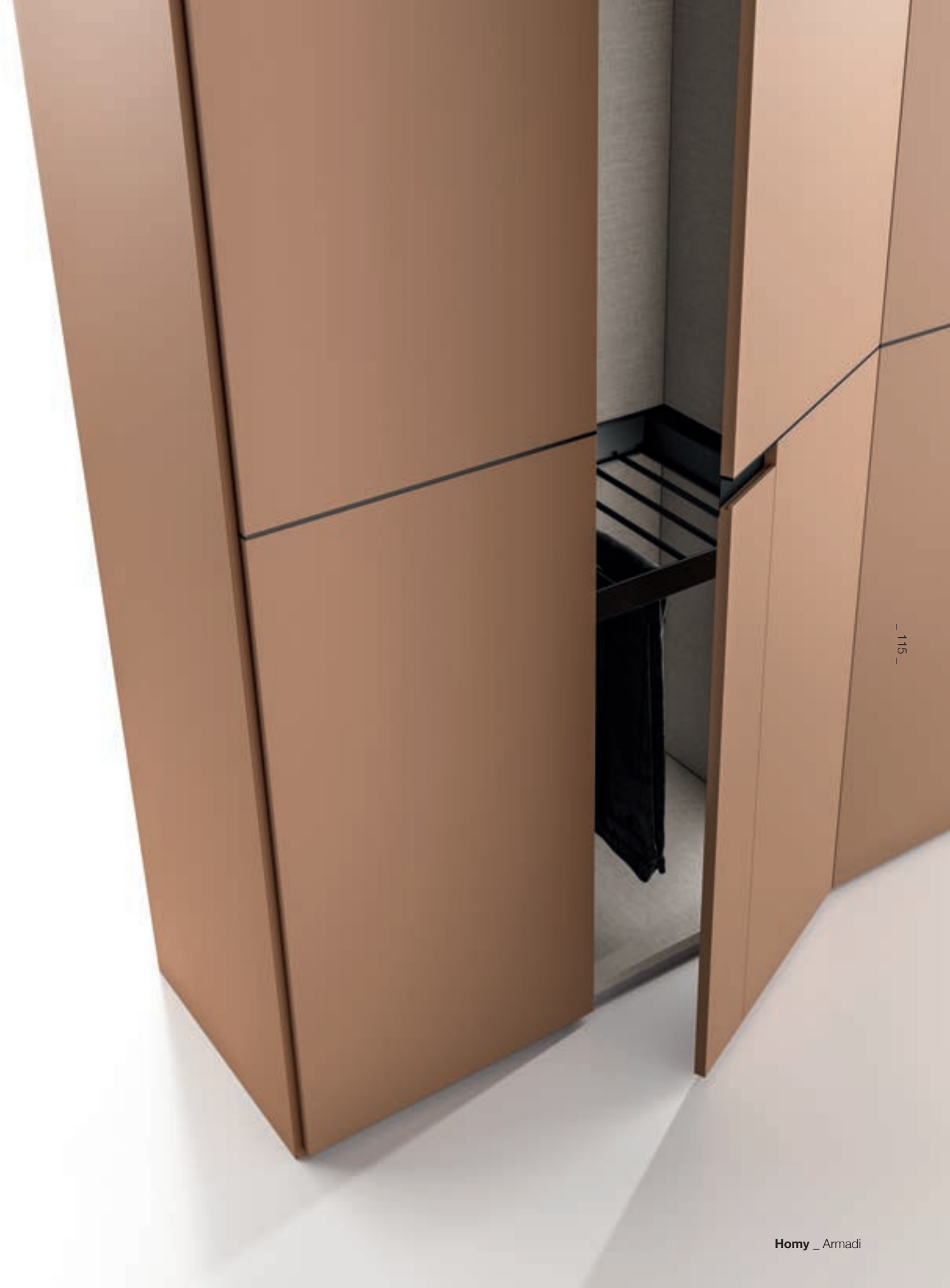


Scocca _ ES Matwood Coffee
Body _ ES Matwood Coffee

Anta 2 _ CE Limo
Door 2 _ CE Limo

Anta 1 _ ES Matwood Coffee
Door 1 _ ES Matwood Coffee

Maniglia _ VM Titanio
Handle _ VM Titanio

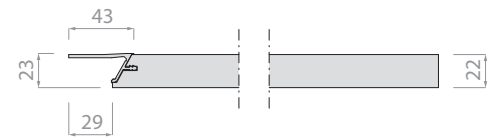


005_

ANTA BATTENTE _ METAL

SEZIONE ANTA

Door section



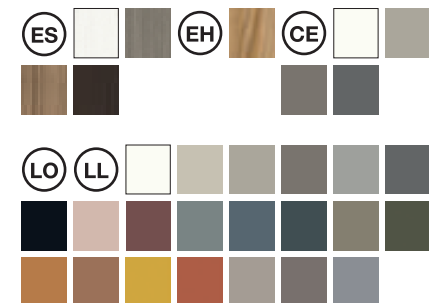
MODULARITÀ Anta _ Door MODULARITY

Altezza Height	Larghezza modulo Module width						Terminale End module	Angolo Corner
	429	471	579	883	967	1183		
2402	●	●	●	●	●	●	●	
2530	●	●	●	●	●	●	●	
2850								

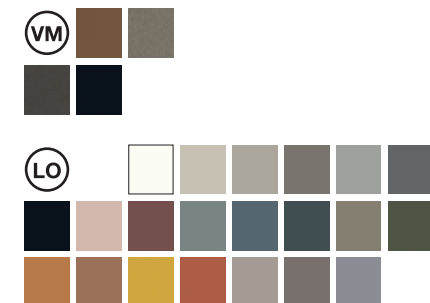
Finiture SCOCCA _
BODY finishes



Finiture ANTE _
DOORS finishes



Finiture MANIGLIONE _
LARGE HANDLE finishes





- 118 -

Dimensioni: L.3993 H.2530 P.602
Size: W.3993 H.2530 D.602



- 119 -

● **Scocca _ CE Marna**
Body _ CE Marna

● **Modulo Ponte _ CE Marna**
Overbed Unit _ CE Marna

● **Anta _ CE Marna**
Door _ CE Marna

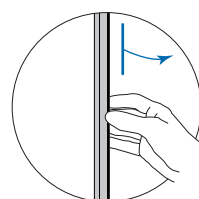
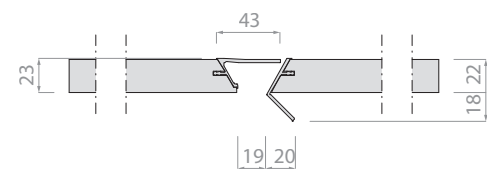
● **Maniglia _ LO Antimonio**
Handle _ LO Antimonio

006_

ANTA BATTENTE _ TANDEM

SEZIONE ANTA

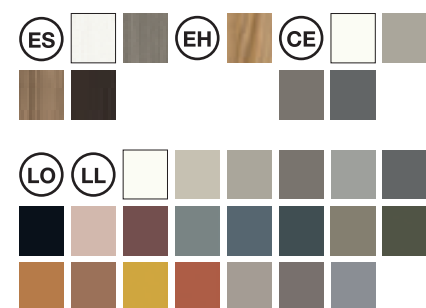
Door section



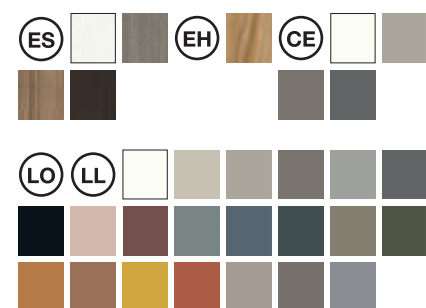
MODULARITÀ Anta _ Door MODULARITY

Altezza Height	Larghezza modulo Module width						Terminale End module	Angolo Corner
	429	471	579	883	967	1183		
2402	●	●	●	●	●	●	●	
2530	●	●	●	●	●	●	●	
2850								

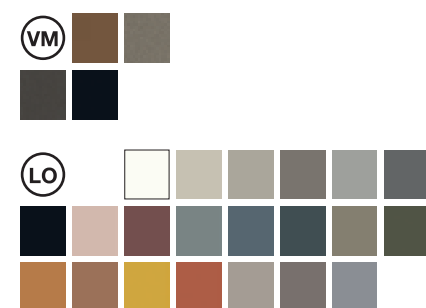
Finiture SCOCCA _
BODY finishes



Finiture ANTE _
DOORS finishes

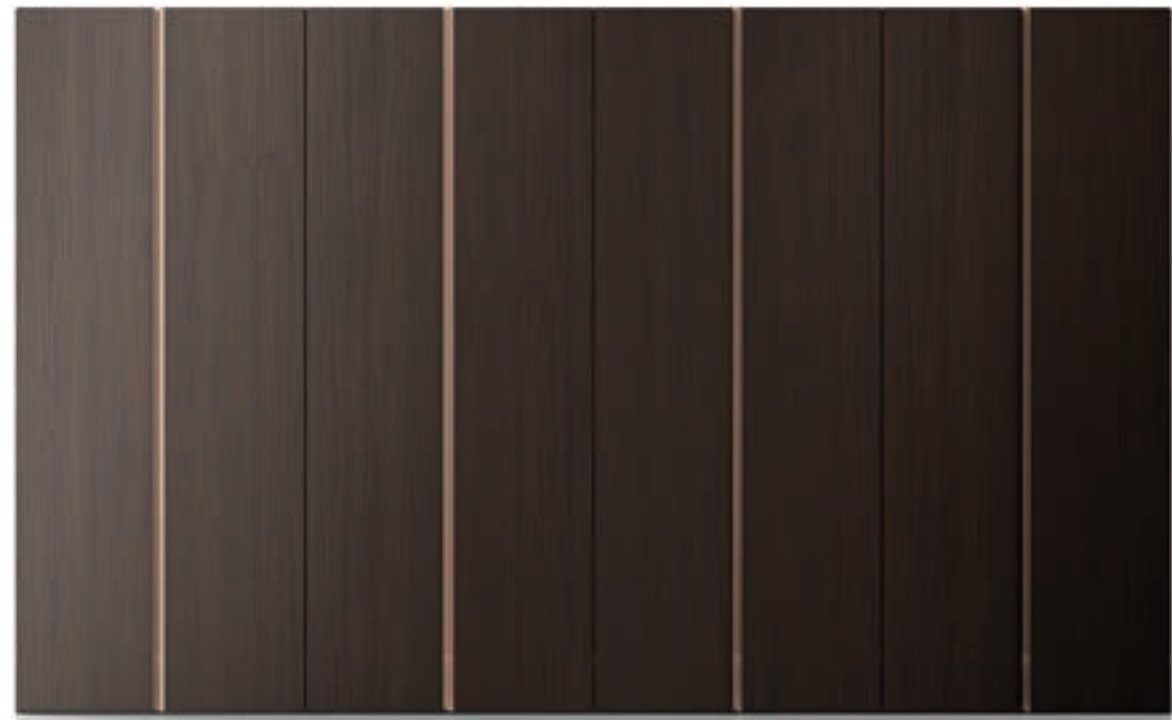


Finiture MANIGLIONE _
LARGE HANDLE finishes





Dimensioni: L.3993 H.2530 P.620
Size: W.3993 H.2530 D.620



● **Scocca _ ES Matwood Dark**
Body _ ES Matwood Dark

● **Maniglia _ VM Bronzo**
Handle _ VM Bronzo

● **Anta _ ES Matwood Dark**
Door _ ES Matwood Dark

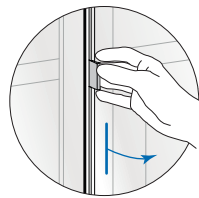
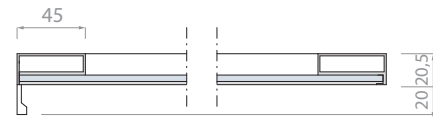


007_

ANTA BATTENTE _ NOCTA

SEZIONE ANTA

Door section



MODULARITÀ Anta _ Door MODULARITY

Altezza Height	Larghezza modulo Module width						Terminale End module	Angolo Corner
	429	471	579	883	967	1183		
2402								
2530	●			●				●
2850								

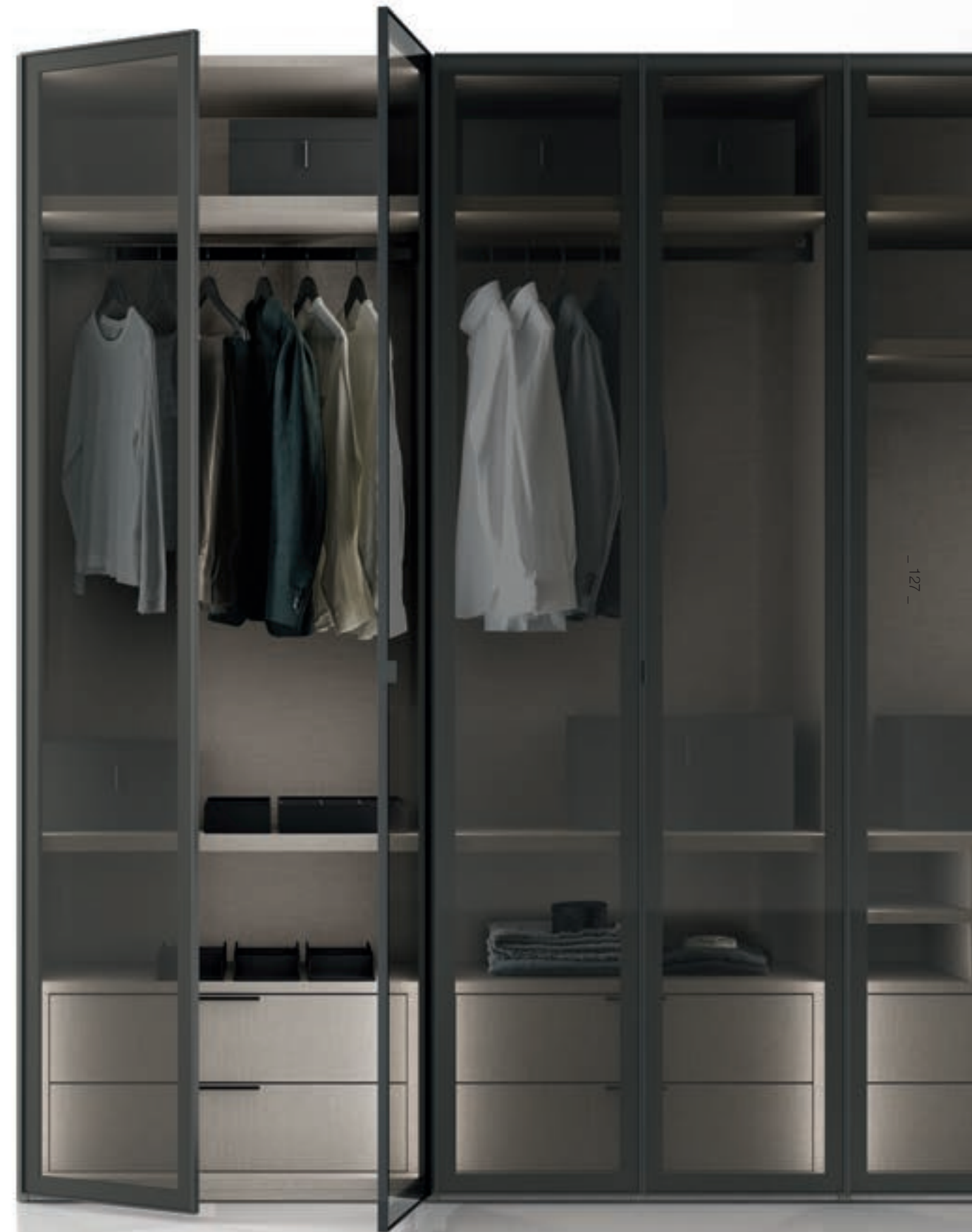
Finiture SCOCCA _
BODY finishes



Finiture TELAIO ANTE _
FRAME DOORS finishes



Finiture VETRO ANTE _
GLASS DOORS finishes





Dimensioni: L.3024 H.2530 P.621
Size: W.3024 H.2530 D.621



● **Scocca _ CE Limo**
Body _ CE Limo

● **Modulo Libreria _ CE Limo**
Bookcase Module _ CE Limo

● **Anta _ VS Stopsol**
Door _ VS Stopsol

● **Telaio Anta _ VM Titanio**
Telaio Anta _ VM Titanio

Dimensioni: L.3909 H.2530 P.621
Size: W.3909 H.2530 D.621



● **Scocca _ CE Pepe**
Body _ CE Pepe

● **Anta 2 _ SS Specchio Bronzo**
Door 2 _ SS Specchio Bronzo

● **Anta 1 _ IM Legno Giungla**
Door 1 _ IM Legno Giungla

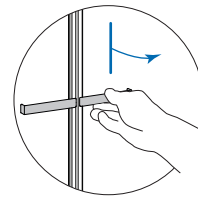
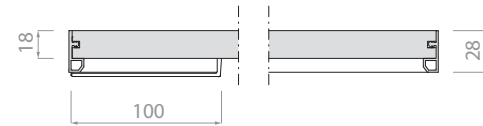
● **Telaio Anta 2 _ VM Titanio**
Telaio Anta 2 _ VM Titanio

008_

ANTA BATTENTE _ ESTETA

SEZIONE ANTA

Door section



MODULARITÀ Anta _ Door MODULARITY

Altezza Height	Larghezza modulo Module width						Terminale End module	Angolo Corner
	429	471	579	883	967	1183		
2402	●		●	●		●		
2530	●		●	●		●		
2850								

Finiture SCOCCA _
BODY finishes



Finiture ANTE _
DOORS finishes





Dimensioni: L.3657 H.2530 P.608
Size: W.3657 H.2530 D.608



● **Scocca _ CE Limo**
Body _ CE Limo

● **Anta _ CE Limo**
Door _ CE Limo

● **Inserto Anta _ EC Paris 20**
Door insert _ EC Paris 20

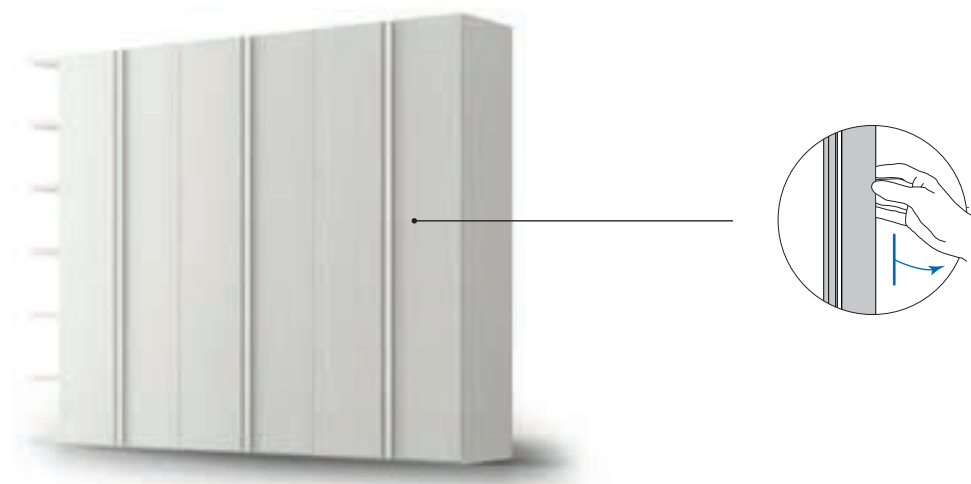
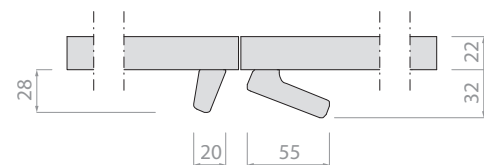
● **Maniglia _ VM Titanio**
Handle _ VM Titanio

009_

ANTA BATTENTE _ DARSENA

SEZIONE ANTA

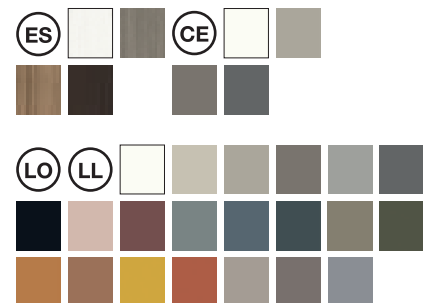
Door section



MODULARITÀ Anta _ Door MODULARITY

Altezza Height	Larghezza modulo Module width						Terminale End module	Angolo Corner
	429	471	579	883	967	1183		
2402	●	●	●	●	●	●	●	
2530	●	●	●	●	●	●	●	
2850								

Finiture SCOCCA _
BODY finishes



Finiture ANTE _
DOORS finishes



Finiture MANIGLIONE _
LARGE HANDLE finishes





Dimensioni: L.4690 H.2530 P.634
Size: W.4690 H.2530 D.634



● **Scocca _ CE Marna**
Body _ CE Marna

● **Anta _ CE Marna**
Door _ CE Marna

● **Maniglia _ CE Marna**
Handle _ CE Marna

● **Cabina armadio Koby _ EH Matwood Honey**
Koby Walk-in closet_ EH Matwood Honey

010_

ANTA BATTENTE _ TWIN

SEZIONE ANTA

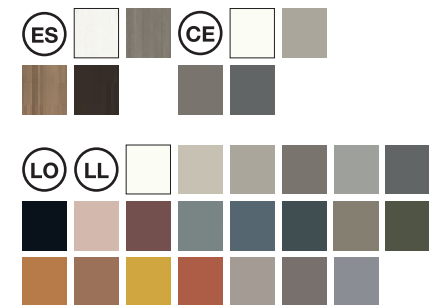
Door section



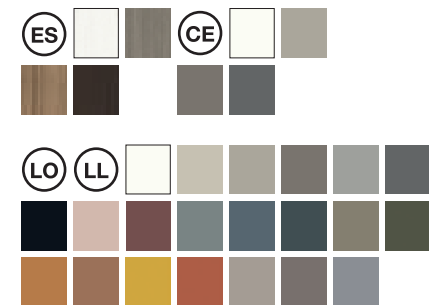
MODULARITÀ Anta _ Door MODULARITY

Altezza Height	Larghezza modulo Module width						Terminale End module	Angolo Corner
	429	471	579	883	967	1183		
2402	●	●	●	●	●	●	●	
2530	●	●	●	●	●	●	●	
2850								

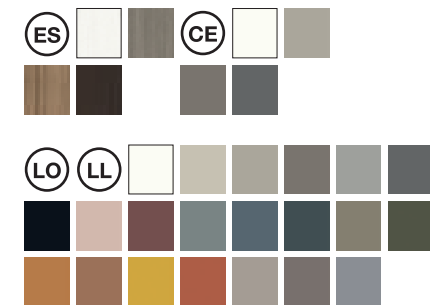
Finiture SCOCCA _
BODY finishes



Finiture ANTE _
DOORS finishes



Finiture MANIGLIONE _
LARGE HANDLE finishes





Dimensioni: L.3457 H.2530 P.637
Size: W.3457 H.2530 D.637



● **Scocca _ CE Limo**
Body _ CE Limo

● **Modulo Libreria _ ES Matwood Coffee**
Bookcase Module _ ES Matwood Coffee

● **Anta _ CE Limo**
Door _ CE Limo

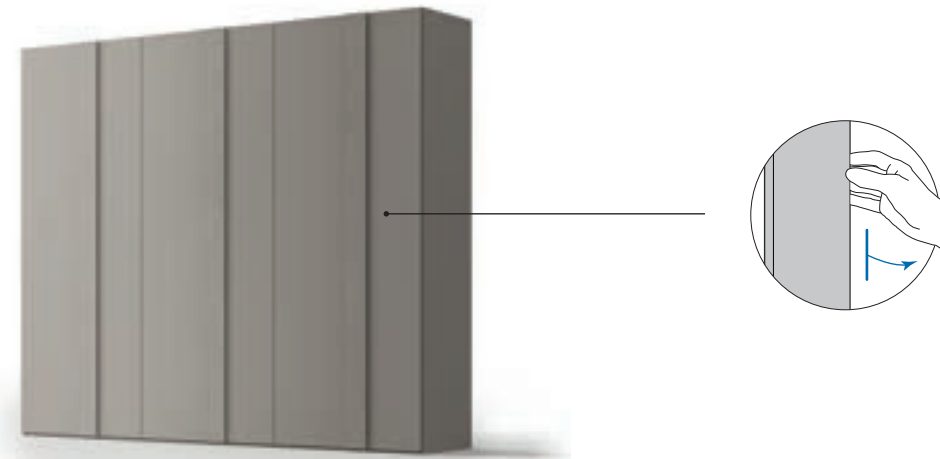
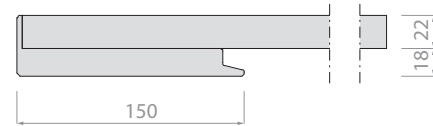
● **Maniglia _ ES Matwood Coffee**
Handle _ ES Matwood Coffee

011_

ANTA BATTENTE _ **DOUBLE BATTENTE**

SEZIONE ANTA

Door section



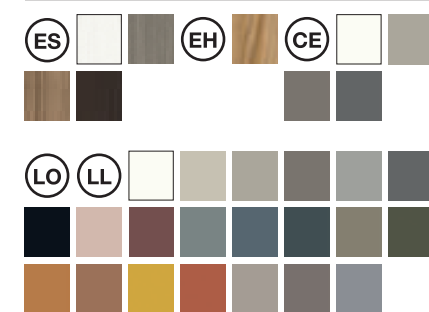
MODULARITÀ Anta _ Door MODULARITY

Altezza Height	Larghezza modulo Module width						Terminale End module	Angolo Corner
	429	471	579	883	967	1183		
2402	●	●	●	●	●	●	●	
2530	●	●	●	●	●	●	●	
2850								

Finiture SCOCCA _
BODY finishes



Finiture ANTE _
DOORS finishes



Finiture MANIGLIONE _
LARGE HANDLE finishes







Dimensioni: L.3649 H.2530 P.620
Size: W.3649 H.2530 D.620

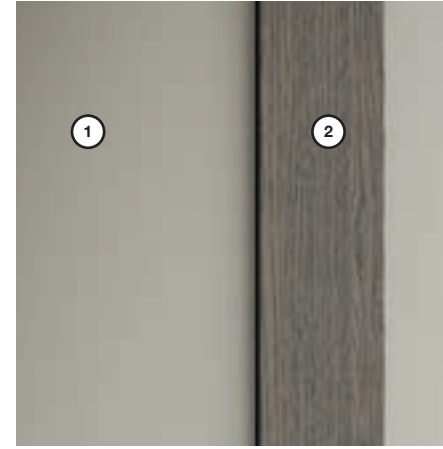


● **Scocca _ CE Limo**
Body _ CE Limo

● **Anta _ CE Limo**
Door _ CE Limo

● **Maniglia _ EC Paris 750**
Handle _ EC Paris 750

ESEMPI FINITURE MANIGLIONE _ Large Handle Finishes Examples



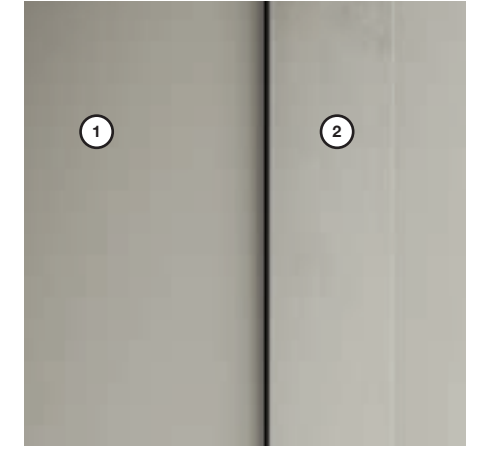
① **Settore 1 _ CE Limo**
Section 1 _ CE Limo

② **Settore 2 _ IM Legno Steppa**
Section 2 _ IM Legno Steppa



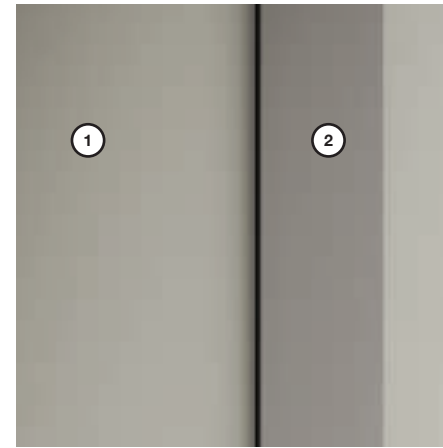
① **Settore 1 _ CE Limo**
Section 1 _ CE Limo

② **Settore 2 _ ES Matwood Dark**
Section 2 _ ES Matwood Dark



① **Settore 1 _ CE Limo**
Section 1 _ CE Limo

② **Settore 2 _ MT Concrete Limo**
Section 2 _ MT Concrete Limo



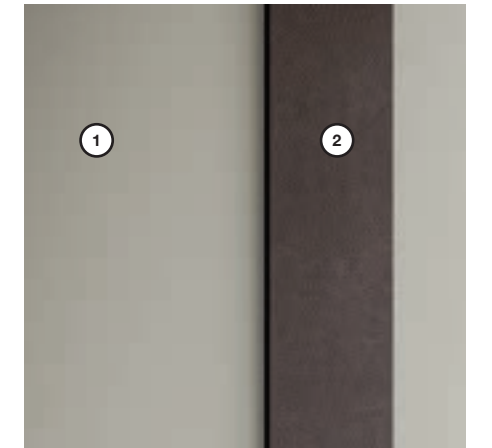
① **Settore 1 _ CE Limo**
Section 1 _ CE Limo

② **Settore 2 _ CE Pepe**
Section 2 _ CE Pepe



① **Settore 1 _ CE Limo**
Section 1 _ CE Limo

② **Settore 2 _ LO Verde Ombra**
Section 2 _ LO Verde Ombra



① **Settore 1 _ CE Limo**
Section 1 _ CE Limo

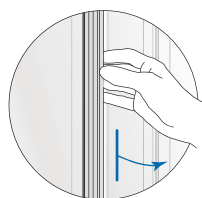
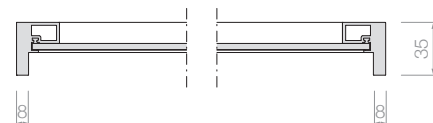
② **Settore 2 _ EC Paris 240**
Section 2 _ EC Paris 240

012_

ANTA BATTENTE _ LUXURY

SEZIONE ANTA

Door section



MODULARITÀ Anta _ Door MODULARITY

Altezza Height	Larghezza modulo Module width					Angolo Corner
	429	471	579	883	967	
2402						
2530	●		●			●
2850						

Struttura legno _

Wooden Structure



Matwood Dark Fabrik Dark

Anta LUXURY legno _

LUXURY Wooden Door



Titanio



Matwood Dark Fabrik Dark

Ripiani legno _

Wooden Shelves



Matwood Dark Fabrik Dark

Struttura vetro _

Glass Structure



Titanio



Stopsol Specchio argento



Titanio



Stopsol Specchio argento



Titanio

Ripiani telaio vetro _

Glass Frame Shelves

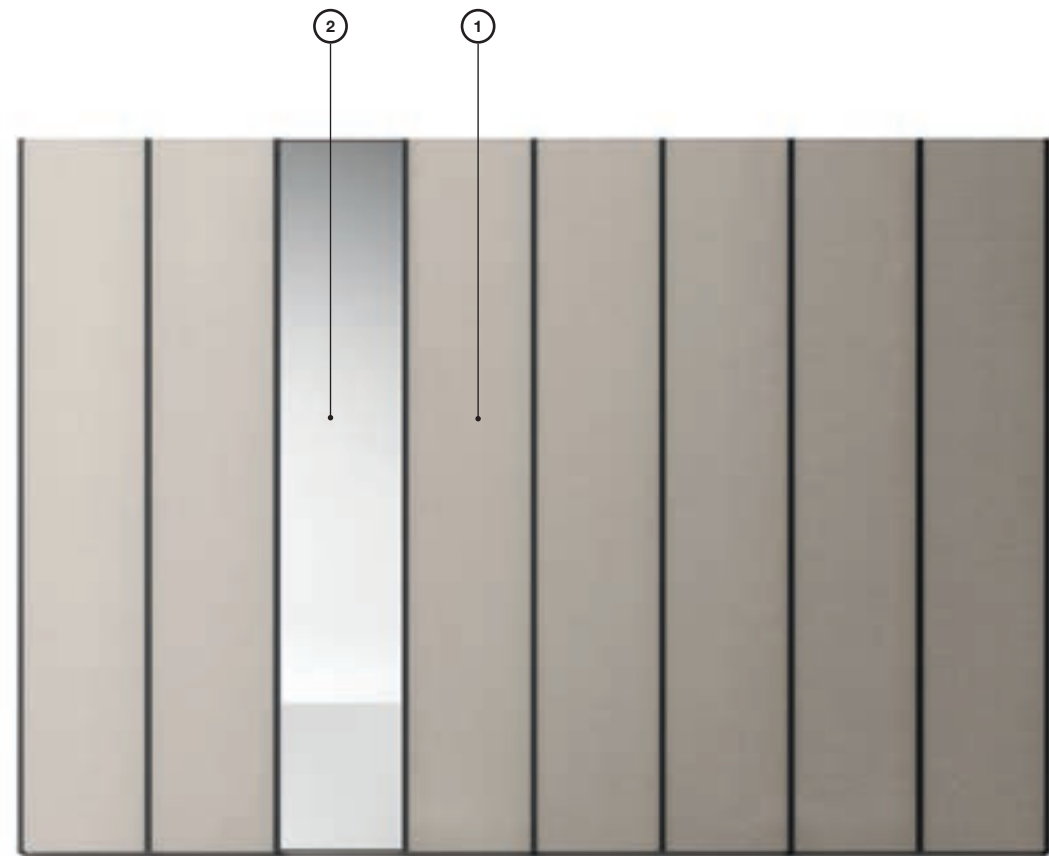


Titanio Stopsol Bronzo graffiato





Dimensioni: L.3657 H.2530 P.615
Size: W.3657 H.2530 D.615



Scocca _ FI Fabrik
Body _ FI Fabrik

Telaio _ VM Titanio
Frame _ VM Titanio

Anta 1 _ FI Fabrik
Door 1_ FI Fabrik

Anta 2 _ SS Specchio Argento
Door 2_ SS Specchio Argento

Special modules section

003_

SEZIONE

MODULI SPECIALI

IT_

Nelle pagine seguenti sono presentati tutti i moduli speciali che possono essere inseriti all'interno delle modularità standard degli armadi. Una ricca sezione di soluzioni progettate per ampliare le potenzialità di contenimento e organizzazione dello spazio rispetto ad una configurazione base dell'armadio.

EN_

Below you can find all the special modules available to fit inside our standard modular wardrobe units. This vast selection has been designed to increase the storage potential and organisation options for the space, as compared to a standard wardrobe configuration.



Sezione _ Moduli Ponte

Section _ Overbed Units

IT_

Gli elementi a ponte permettono di ricavare uno spazio all'interno dell'armadio per ospitare altri elementi che compongono l'arredo della stanza. Le dimensioni dei ponti variano da due a cinque ante, misura che permette, ad esempio, l'inserimento di un letto matrimoniale.

EN_

Bridging units can be used to carve out a space within the wardrobe for additional bedroom furniture and features. These compositions can include from two to five cupboards across the width, which allows for furniture up to the size of a double bed to be inserted below.

MODULARITÀ _ MODULARITY



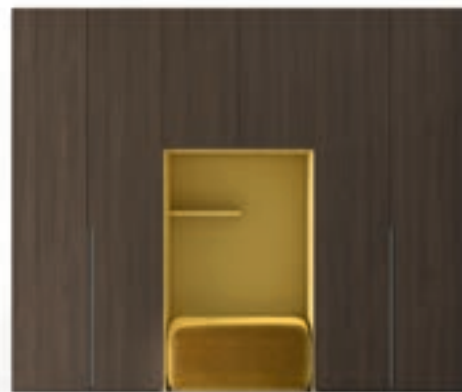
Modulo Ponte a 5 ante _
5-door Overbed Unit



Modulo Ponte a 4 ante _
4-door Overbed Unit



Modulo Ponte a 3 ante _
3-door Overbed Unit



Modulo Ponte a 2 ante _
2-door Overbed Unit

DETTAGLI _ DETAILS

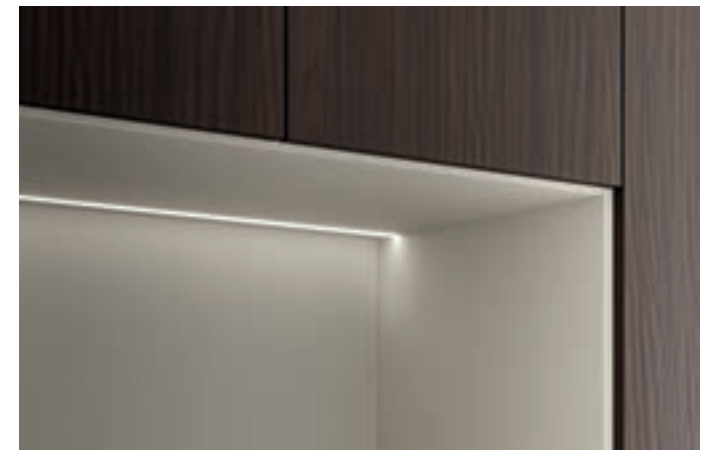


IT_

I moduli che stanno sopra ad un elemento ponte possono essere attrezzati con ripiani e altri accessori di serie.

EN_

The top units in a bridging structure can be fitted with shelves and other standard accessories.



IT_

Il pannello superiore dell'elemento a ponte può portare un'illuminazione a led integrata. La sua applicazione è opzionale.

EN_

The top panel across the bridged space can also include integrated LED lighting (optional).

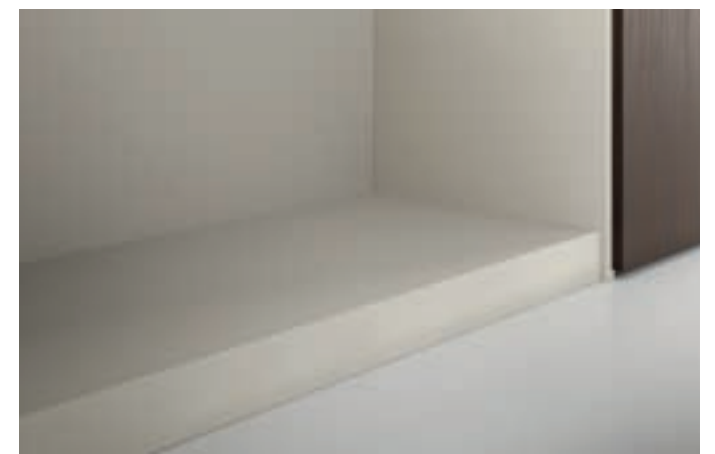


IT_

Sull'elemento a ponte può essere montato un mensole sospeso di spessore 83mm, il quale può essere sfruttato come scrittoio o panca portatv.

EN_

The space below the bridging unit can also be fitted with a wall-mounted chunky shelf (83 mm thick) which can be used as a desk or TV stand.



IT_

La parte inferiore dell'elemento a ponte può essere chiusa da una pedana di spessore 83mm.

EN_

The bottom of the bridging unit space can also be finished with a 83 mm thick platform.

Sezione _ Moduli Ponte Passante

Sezione _ Passing Modules

IT_

Gli elementi ponte passante si differenziano dai semplici elementi a ponte per l'assenza dello schienale di fondo e una diversa altezza dell'apertura, che permette appunto il passaggio. La modularità di questa serie di elementi è più ridotta e va dalle due alle tre ante.

EN_

Bridging units with a passageway differ from the standard model as there is no back panel and the height of the open section is different to allow someone to pass through it. There are fewer modular options available for this range: two or three cupboards can be included across the width.

MODULARITÀ _ MODULARITY



Modulo Ponte passante a 2 ante _
2 door Passing Module



Modulo Ponte passante a 3 ante _
3 door Passing Module

DETTAGLI _ DETAILS



IT_

L'elemento ponte passante può essere sfruttato quando l'armadio divide uno spazio, garantendo il passaggio tra i due ambienti. Il retro dell'armadio sarà finito con ante fisse.

EN_

Bridging units with a passageway are a great solution where a wardrobe is used to divide the space, ensuring you can still pass between the two rooms. The back of the wardrobe is finished with fixed doors.



IT_

L'elemento ponte passante ha le dimensioni adeguate per incorniciare una porta o un passaggio esistente quando l'armadio è appoggiato a muro.

EN_

Bridging units with a passageway are also sized so as to be able to frame an existing door or passageway, where the wardrobe is resting against a wall.



IT_

Il pannello superiore del ponte passante può essere accessorizzato con un'illuminazione a led integrata.

EN_

The top panel across the bridged passageway can be accessorised with integrated LED lighting.

Sezione _ Moduli Nicchia

Sezione _ Niche Modules

IT_

I moduli nicchia permettono di interrompere la continuità delle ante attraverso degli elementi a giorno sui quali è possibile, ad esempio, esporre libri o oggetti. Gli elementi vengono proposti nella stessa finitura della struttura dell'armadio ma possono essere anche caratterizzati da una finitura in contrasto. La modularità si estende da due a quattro ante.

EN_

Open niche units can be used to break up the continuous door fronts and display items such as books or ornaments. The units come in the same finish as the wardrobe structure but can also be made in a contrasting finish. The modular inserts can extend across two to four unit doors.

MODULARITÀ _ MODULARITY



Moduli nicchia 2/3/4 ante _
2/3/4 door Niche Module



Modulo nicchia "L" 4 ante _
4 door "L" Niche Module



Modulo nicchia "L" 3 ante _
3 door "L" Niche Module



Modulo nicchia "L" 2 ante _
2 door "L" Niche Module

DETTAGLI _ DETAILS



IT_

I moduli sopra e sotto gli elementi in nicchia possono essere attrezzati con ripiani e altri accessori di serie.

EN_

The units above and below the niches can be fitted with shelves and other standard accessories.

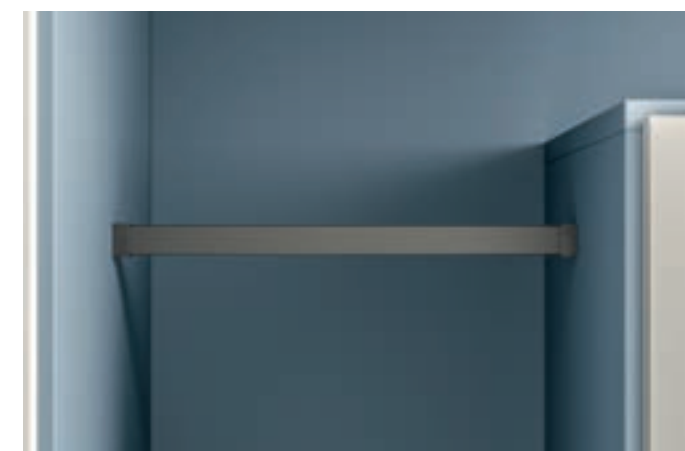


IT_

I moduli sopra e sotto gli elementi in nicchia possono essere attrezzati con ripiani e altri accessori di serie.

EN_

The units above and below the niches can be fitted with shelves and other standard accessories.



IT_

Nell'elemento in nicchia a L si può aggiungere un tubo appendiabiti, posizionandolo come descritto dall'immagine sopra.

EN_

A clothes rail can also be added to L-shaped niches, as shown in the image above.

Sezione _ Moduli Stagionali

Sezione _ Seasonal Modules

IT_

Gli elementi stagionali nascono per organizzare in modo funzionale il proprio abbigliamento nel momento del cambio stagione. I moduli integrano il sistema contenitivo a cassetti con quello ad ante oppure possono essere composti da ante suddivise in vano superiore e inferiore.

EN_

Subdivided wardrobes are designed to organise your clothing in a functional way, as you change from winter woollies to summer shades. These units can feature both storage drawers and cupboards, or can be made up of cupboard compartments at the top and bottom.

MODULARITÀ _ MODULARITY



Modulo Stagionale 2 cassetti _
2 drawers Seasonal Module



Modulo Stagionale 3 cassetti _
3 drawers Seasonal Module



Modulo Stagionale 4 cassetti _
3 drawers Seasonal Module



Modulo Stagionale 2 ante _
2 doors Seasonal Module

DETTAGLI _ DETAILS



IT_

I cassetti degli elementi stagionali possono avere frontali coordinati al sistema Ego o al sistema Diciotto. In quest'ultimo caso il cassetto è dotato della maniglia di serie.



EN_

The drawers in the subdivided units feature fronts to match the Ego or Diciotto ranges. With Diciotto fronts, a standard handle is used.



IT_

Le ante inferiori degli elementi stagionali possono essere Ego o Liscia. In quest'ultimo caso l'anta è dotata della maniglia di serie.



EN_

The Ego or Liscia models can be used for the bottom doors on these subdivided units. With Liscia doors, a standard handle is used.

Sezione _ Moduli porta TV e Moduli vano a giorno

Sezione _ Tv Stand Modules and Open Modules

IT_

L'elemento con modulo a giorno è una particolare soluzione composta nella parte inferiore da cassetti e in quella superiore da ante. Nella parte centrale, il vano a giorno può essere lasciato libero o essere sfruttato per montare un comodo porta tv girevole.

EN_

This unique composition features an open unit with drawers below and cupboards above. The open compartment in the centre can be kept clear or used to install a practical swivel TV mount.

MODULARITÀ _ MODULARITY



Modulo Porta TV _
TV Stand Module



Modulo Vano a Giorno _
Open Module

DETTAGLI _ DETAILS



IT_

I cassetti dell'elemento porta TV possono avere frontali coordinati al sistema Ego o al sistema Diciotto. In quest'ultimo caso il cassetto è dotato della maniglia di serie.



EN_

The drawers beneath the TV stand feature fronts to match the Ego or Diciotto ranges. With Diciotto fronts, a standard handle is used



IT_

Nel vano a giorno viene montato un supporto pivotante per la TV che consente un certo grado di inclinazione. Adatto a TV 37", 40" e 50" max a seconda della larghezza del modulo.

EN_

The open compartment is fitted with a pivoting TV mount, allowing you to angle the TV. Suitable for TV 37", 40" and 50" max depending on the modules width.

Sezione _ Moduli Complemento

Sezione _ Complementary Modules

IT_

I moduli complemento sono elementi speciali progettati per integrare all'armadio diverse funzioni di contenimento. Il primo elemento è un vano porta scarpe separato dal resto dell'armadio e sulla cui anta possono essere applicati degli appendiabiti. Il secondo elemento è una piccola libreria che permette la divisione del vano in due scompartimenti.

EN_

These are special modules designed to add different storage functions to the wardrobe unit. The first is a shoe-rack compartment, separate from the rest of the wardrobe. Clothes hooks can also be applied to the doors. The second is a compact bookcase, which allows you to divide the compartment in two.

MODULARITÀ _ MODULARITY

DETTAGLI _ DETAILS



Modulo Appendiabiti con Scarpiera _
Coat Hanger with Shoe Rack Module

Modulo Stagionale a Giorno _
Open Seasonal Module



IT_

Gli scompartimenti che circondano il modulo complemento libreria possono essere attrezzati con ripiani e altri accessori di serie.

EN_

The compartments around the bookcase module can be fitted with shelves and other standard accessories.

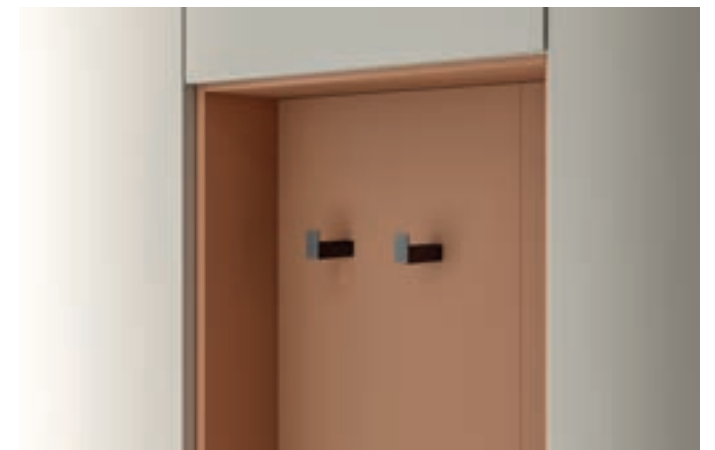


IT_

All'interno del modulo complemento portascarpe si possono posizionare ripiani semplici o ripiani inclinati portascarpe. La loro finitura segue la finitura interna dell'armadio.

EN_

Standard or angled shoe-rack shelving can be positioned inside the shoe compartment. These elements are finished to match the wardrobe interiors.



IT_

Sull'anta del vano portascarpe sono posizionati due appendini di servizio che completano la funzione di questo modulo complemento.

EN_

To complete this accessory unit, there are two practical hooks on the shoe-compartment door.

Sezione _ Moduli Libreria e Terminali

Sezione _ Bookcase Modules and End Modules

IT_

I terminali a giorno sono un elemento funzionale, aperto o chiuso nella parte frontale, che può essere aggiunto al fianco dell'armadio per ottenere ulteriore spazio di contenimento libero. La libreria alveare viene invece proposta per spezzare la continuità delle ante all'interno della composizione e può essere caratterizzata da ripiani in vetro o in legno.

EN_

The open end units are a functional way to carve out additional storage or display space down the side of your wardrobe. The front of the module can be left open or closed off. Alternatively, a tower shelving unit is a good way to break up the door fronts in the composition. Choose from wooden or glass shelves.

MODULARITÀ _ MODULARITY



Modulo Terminale a Giorno _
Open End Module



Modulo Terminale Libreria _
Bookcase End Module



Modulo Libreria _
Bookcase Module

DETTAGLI _ DETAILS



IT_

I terminali a giorno possono essere di due tipologie, aperti su due lati oppure aperti solo lateralmente. Le dimensioni d'ingombro sono le medesime.

EN_

The open end units come in two different models: they can be open on two sides or open only at the end. The overall dimensions are the same.



IT_

Gli elementi libreria possono portare ripiani in legno ed essere dotati di un'illuminazione a led integrata. Essa è posizionata sul fondo del vano per garantire un'illuminazione sufficiente e non invasiva.

EN_

The shelving in the tower units can be made from wood and feature integrated LED lighting. The light strips are positioned at the bottom of the compartment to ensure sufficient lighting without being invasive.



IT_

Gli elementi libreria possono portare ripiani in vetro ed essere dotati di un'illuminazione a led integrata. Essa è posizionata sul fondo del vano per garantire un'illuminazione sufficiente e non invasiva.

EN_

The shelving in the tower units can be made from glass and feature integrated LED lighting. The light strips are positioned at the bottom of the compartment to ensure sufficient lighting without being invasive.

Sezione _ Soluzioni su misura

Sezione _ Custom Solutions

IT_

Per adattare l'armadio alle diverse esigenze degli ambienti domestici sono possibili lavorazioni su misura che adeguano profondità, altezza o larghezza dei moduli. Santalucia Mobili realizza anche una speciale lavorazione per gli armadi che devono essere inseriti in ambienti dal soffitto mansardato.

EN_

Wardrobes can be customised in their depth, height and width to ensure they are made to measure and adapt to different requirements and spaces. Santalucia Mobili also makes special provisions for wardrobes required to fit in rooms with an attic ceiling.

RIDUZIONE PROFONDITÀ _ Depth reduction



- 174 -

TAGLIO PER MANSARDE _ Reduction for wardrobes in attic



- 175 -

TAGLIO IN LARGHEZZA E ALTEZZA _ Width and height reduction



ANTA USO RIPOSTIGLIO _ Closet use door



TAMPONAMENTI _ Infill panels



Sezione _ Elementi Spogliatoio 2 ANTE

Sezione _ Dressing Unit - 2 Doors

IT_

L'elemento spogliatoio è una soluzione pratica per contenere e organizzare indumenti o accessori che devono essere di pronto utilizzo. Il modulo a due ante può essere inserito sia come elemento terminale che come elemento ad angolo.

EN_

The dressing unit is a practical solution for storing and organising clothes or accessories you want to keep to hand. The two-door model can be used either as an end unit or as a corner unit.

ANGOLO SPOGLIATOIO 2 ANTE _ DRESSING UNIT - 2 DOORS



ANTE DISPONIBILI _ Hinged DOORS Available

Anta_ **LISCIA**
Anta_ **EGO**
Anta_ **METAL**
Anta_ **TANDEM**
Anta_ **TWIN**
Anta_ **DARSENA**
Anta_ **DOUBLE**
Anta_ **MASTER**
Anta_ **FASCIA**

Homy _ Armadi

ACCESSORI DEDICATI _ Dedicated ACCESSORIES



panca raster _
cubby hole bench



cuscino panca raster _
cushion cubby hole
bench



ripiano inferiore _
lower shelf



kit specchiera freja _
freja mirror kit



specchiera freja _
freja mirror



strip led L.815 _
led strip W.815



Modulo senza tramezza verticale _
Module without vertical partition

Homy _ Armadi

Sezione _ Elementi Spogliatoio 3 ANTE

Sezione _ Dressing Unit - 3 Doors

IT_

L'elemento spogliatoio a tre ante è disponibile solo come elemento terminale a chiusura dell'estremità di una composizione. Una soluzione pratica per tutti quegli indumenti o accessori che devono essere di pronto utilizzo.

EN_

The three-door dressing unit is only available as an end unit, to close off the composition. This practical solution is perfect for all the clothes or accessories you want to keep to hand.

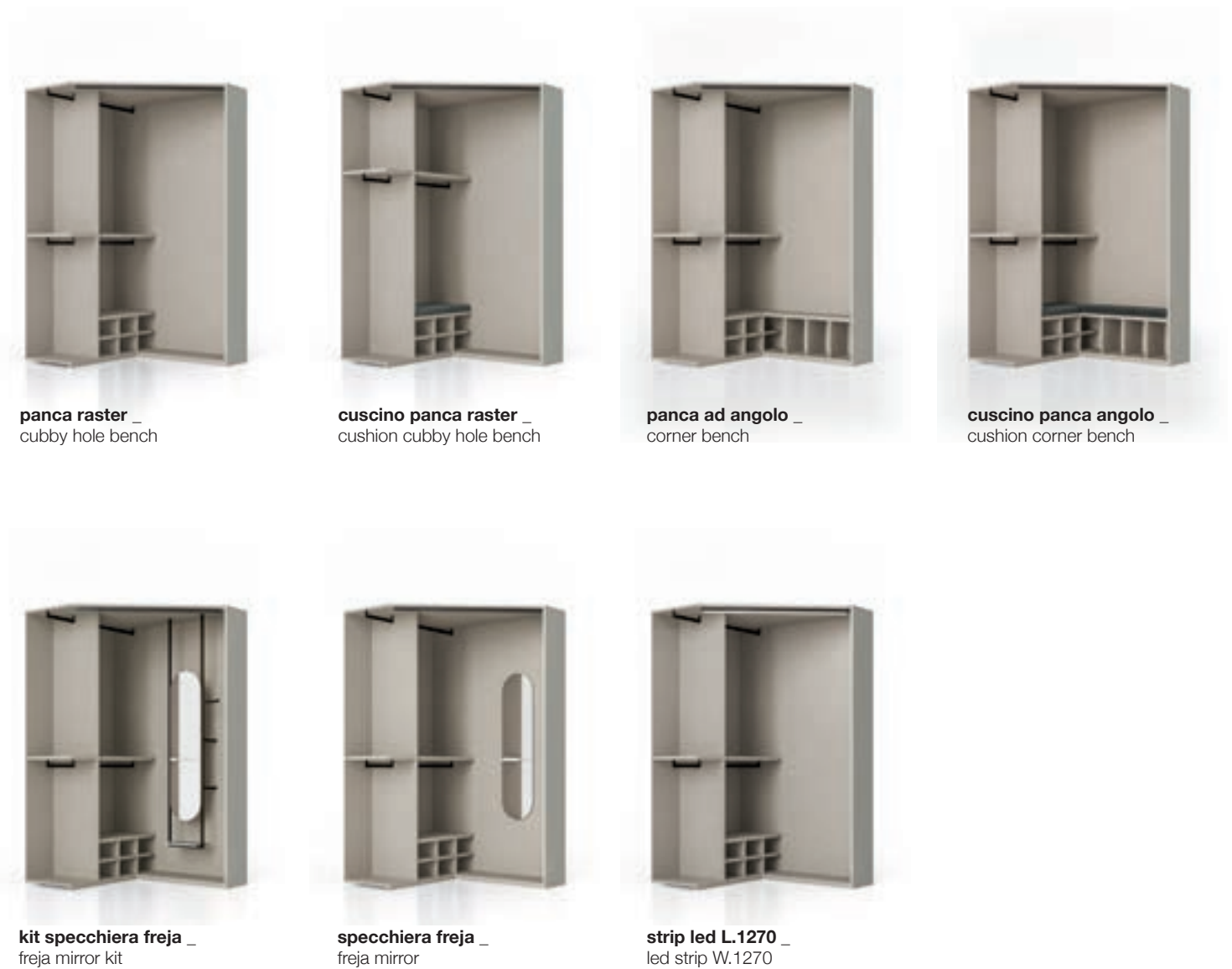
ANGOLO SPOGLIATOIO 3 ANTE _ DRESSING UNIT - 3 DOORS



ANTE DISPONIBILI _ Hinged DOORS Available

Anta_ **LISCIA**
Anta_ **TWIN**
Anta_ **DOUBLE**
Anta_ **MASTER**
Anta_ **FASCIA**

ACCESSORI DEDICATI _ Dedicated ACCESSORIES



panca raster _
cubby hole bench

cuscinio panca raster _
cushion cubby hole bench

panca ad angolo _
corner bench

cuscinio panca angolo _
cushion corner bench

kit specchiera freja _
freja mirror kit

specchiera freja _
freja mirror

strip led L.1270 _
led strip W.1270

AREA

TECNICA

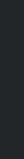
IT_

La sezione successiva riporta tutti i dati tecnici inerenti agli elementi accessori degli armadi. Secondo quest'ordine sarà possibile trovare: Riepilogo Maniglie, Riepilogo Attrezzature Interne e Riepilogo Finiture. Per maggiori informazioni sui vari prodotti consultare il listino.

EN_

This section includes all of the technical specifications for the wardrobe accessories and fittings. In the following order, here you can find a summary of the handles, internal fittings and finishes. For more information on the various products, please see the price list.

1

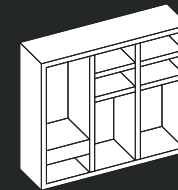


001_

Maniglie
Handles

pag. 182 - 185

2

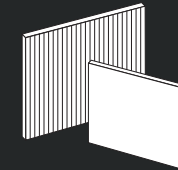


002_

Attrezzatura interna
Internal fittings

pag. 186 - 201

3



003_

Finiture
Finishes

pag. 202 - 207

Summary handles

001_

RIEPILOGO

MANIGLIE



IT_

Una attenzione particolare è dedicata alle maniglie, non solo elemento di servizio ma vero e proprio dettaglio caratterizzante di un'anta. Di seguito la ricca scelta, per estetiche e dimensioni, di maniglie disponibili per gli armadi Santalucia mobili. La maggior parte delle maniglie riportate in questa sezione sono maniglie trasversali disponibili per ogni tipologia di anta che non abbia da modello già una presa integrata o specifica.

EN_

Particular attention has been paid to the handles, which are not only a necessary detail but a real feature, adding character to the door. Below you can find a vast array of handles available for Santalucia Mobili wardrobes in different sizes and with different looks. Most of the handles included here can be used on any type of door that does not already have a built-in grip or handle specific to the model.



Sezione _ Maniglie

Section _ Handles

MNG 240_



L.140 H.8 P.20
W.140 H.8 D.20



MNG 285_



L.140 H.10 P.18
W.140 H.10 D.18



MNG 532_



L.225 H.15 P.25
W.225 H.15 D.25



MNG 533_



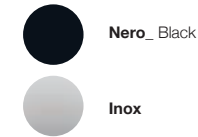
L.250 H.8 P.35
W.250 H.8 D.35



MNG 296_



L.45 H.17 P.36
W.45 H.17 D.36

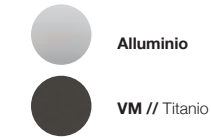


MNG 287_



Per ante scorrevoli Piana/Inserto/Fascia_
For Piana/Inserto/Fascia sliding doors

L.35 H.40 P.60
W.35 H.40 D.60



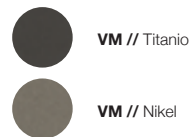
Push pull_



MNG 000_



L.255 H.25 P.13
W.255 H.25 D.13



MNG 832_



L.475 H.55 P.32
W.475 H.55 D.32



MNG 534_



L.50 H.50 P.18
W.50 H.50 D.18



MNG 916_

Per anta battente Esteta_
For Esteta hinged door



L.100 H.15 P.12
W.100 H.15 D.12



MNG 262_



L.1242 H.37 P.35
W.1242 H.37 D.35



MNG 535_



L.1060 H.20 P.30
W.1060 H.20 D.30



MNG 530_



L.1280 H.46 P.17
W.1280 H.46 D.17



MNG 531_



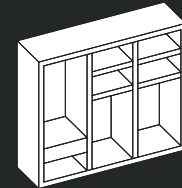
L.1150 H.8 P.34
W.1150 H.8 D.34



002_

RIEPILOGO

ATTREZZATURA INTERNA



IT_

L'attrezzatura interna degli armadi è composta da diversi elementi con la scopo di organizzare razionalmente lo spazio interno all'armadio e allo stesso tempo conferire all'armadio una valenza estetica. Elementi contenitivi e scaffali sono disponibili in due finiture. Scarpiere, ripiani estraibili in vetro, reggipantaloni estraibili ed altre attrezzature sono realizzate con un elegante finitura metallica brunita. A completamento dell'attrezzatura interna vengono proposte diversi tipi di scatole divisorie e contenitive, grucce e altri accessori funzionali.

EN_

The internal wardrobe fittings consist of different elements to rationally organise the available wardrobe space, while also adding aesthetic value. The storage units and shelves come in two finishes. Shoe racks, pull-out glass shelves, pull-out trouser racks and other fittings all come in an elegant burnished-metal finish. To complete the design, there are various types of partition storage boxes, hangers and other functional accessories to choose from.



Composizioni esemplari

Example compositions

H 2530

- Ⓐ ST8 05 01
- Ⓑ ST8 05 02
- Ⓒ ST8 05 03



L429

- Ⓐ ST8 06 01
- Ⓑ ST8 06 02
- Ⓒ ST8 06 03



L471

- Ⓐ ST8 08 01
- Ⓑ ST8 08 02
- Ⓒ ST8 08 03



L579

- Ⓐ ST8 11 01
- Ⓑ ST8 11 02
- Ⓒ ST8 11 03
- Ⓓ ST8 11 04

L729

- Ⓐ ST8 14 01
- Ⓑ ST8 14 02
- Ⓒ ST8 14 03
- Ⓓ ST8 14 04

L883

- Ⓐ ST8 16 01
- Ⓑ ST8 16 02
- Ⓒ ST8 16 03
- Ⓓ ST8 16 04

L967



Composizioni esemplari

Example compositions

H 2530

- Ⓐ ST8 20 01
- Ⓑ ST8 20 02
- Ⓒ ST8 20 03
- Ⓓ ST8 20 04



L1183

- Ⓐ ST8 23 01
- Ⓑ ST8 23 02
- Ⓒ ST8 23 03
- Ⓓ ST8 23 04



L1337

001_

ESTRARRE _ Pull out

Porta Pantaloni estraibile _
Pull-out Trouser Rack



L.579/883/967 H.74 P.515
W.579/883/967 H.74 D.515

VM // Titanio

Porta Cravatte estraibile _
Pull-out Tie Rack



L.883/967 H.65 P.515
W.883/967 H.65 D.515

VM // Titanio

EL London 16

Porta Scarpe estraibile _
Pull-out Shoe Rack



L.883/967 H.218 P.515
W.883/967 H.218 D.515

VM // Titanio

Vassoio estraibile - BASIC _
Pull-out Tray - BASIC



L.729/883/967 H.175 P.500
W.729/883/967 H.175 D.500

VM // Titanio

Porta Cravatte estraibile - BASIC _
Pull-out Tie Rack - BASIC



L.76 H.85 P.500
W.76 H.85 D.500

VM // Titanio

Porta Pantaloni estraibile - BASIC _
Pull-out Trouser Rack - BASIC



L.729/883/967 H.85 P.500
W.729/883/967 H.85 D.500

VM // Titanio

Vassoio estraibile _
Pull-out Tray



L.579/883/967 H.65 P.515
W.579/883/967 H.65 D.515

VM // Titanio

EL London 16

Porta biancheria estraibile _
Pull-out Laundry Basket



L.883/967 H.347 P.515
W.883/967 H.347 D.515

VM // Titanio

Porta Cinture estraibile - BASIC _
Pull-out Belt Hanger - BASIC



L.76 H.85 P.500
W.76 H.85 D.500

VM // Titanio

Porta Scarpe estraibile - BASIC _
Pull-out Shoe Rack - BASIC



L.729/883/967 H.180 P.500
W.729/883/967 H.180 D.500

VM // Titanio

002_

CONTENERE _ Store away

Cassettiera 2 e 3 cassetti _
2 and 3 drawers Drawer Unit



L.579/729/883/967 H.426 P.482
W.579/729/883/967 H.426 D.482



L.579/729/883/967 H.626 P.482
W.579/729/883/967 H.626 D.482



L.1183/1337 H.426 P.482
W.1183/1337 H.426 D.482

L.1183/1337 H.626 P.482
W.1183/1337 H.626 D.482

Cassettiera 2 e 3 cassetti BASIC _
2 and 3 drawers Drawer Unit - BASIC



L.883 H.426 P.482
W.883 H.426 D.482

L.883 H.626 P.482
W.883 H.626 D.482



FI // Bianco spino

- 194 -

- 195 -



FI // Fabrik



FI // Bianco spino

003_

ORGANIZZARE _ Organise

Scatole interno armadio _
Internal Wardrobe Box



L.350 H.200 P.450
W.350 H.200 D.450

L.420 H.260 P.500
W.420 H.260 D.500



Ecopelle grigia_ Grey Eco-leather

Vassoio svuotatasche _
Pocket Emptier



L.365 H.50 P.432
W.365 H.50 D.432



Velluto Grigio_ Grey Velvet



Ecopelle grigia_ Grey Eco-leather

Porta cravatte _
Tie Rack



L.289 H.70 P.432
W.289 H.70 D.432



Velluto Grigio_ Grey Velvet



Ecopelle grigia_ Grey Eco-leather

Porta Orologi, Divisorio Porta Oggetti, Porta Anelli _
Organizer for Watches, Divider for Objects, Ring Holder



L.150 H.50 P.432
W.150 H.50 D.432



Ecopelle Antracite_ Anthracite Eco-leather



Legno Rovere_ Oak Wood

L.150 H.50 P.432
W.150 H.50 D.432



Velluto Grigio_ Grey Velvet



Ecopelle grigia_ Grey Eco-leather

004_

RIPORRE _ Tidy

Ripiano Legno Sp.35 _
Thk. 35 Wooden Shelf



L.275/359/429/471/579/729/883/967/1183/1337
H.35 P.548
W.275/359/429/471/579/729/883/967/1183/1337
H.35 D.548



FI // Fabrik



FI // Biancospino

Raster _
Raster



L.883/967 H.348 P.488
W.883/967 H.348 D.488



FI // Fabrik



FI // Biancospino

Tappettino per ripiano legno _
Rug for wooden shelf



L.275/359/429/471/579/729/883/967/1183/1337
H.3 P.548
W.275/359/429/471/579/729/883/967/1183/1337
H.3 D.548



EC Paris 140

Ripiano Telaio Vetro _
Glass Frame Shelf



L.883/967 H.35 P.548
W.883/967 H.35 D.548



VM // Titanio



VS // Stopsol



VS // Bronzo graffiato

Ripiano porta scarpe _
Thk. 35 Wooden Inclined Shelf for Shoe



L.429/471/579/883/967/1183 H.65 P.548
W.429/471/579/883/967/1183 H.65 D.548



VM // Titanio



FI // Fabrik



FI // Biancospino

Ripiano Telaio Vetro con Tubo appendiabiti _
Glass Frame Shelf with Clothes Rail



L.883/967 H.88 P.548
W.883/967 H.88 D.548



VM // Titanio



VS // Stopsol



VS // Bronzo graffiato

005_

APPENDERE _ Hang up

Porta Grucce _
Hook



L.50 H.24 P.106
W.50 H.24 D.106



VM // Titanio

Porta Pantaloni (su fianco) _
Trousers Rack (on the side panel)



L.153 H.72 P.522
W.153 H.72 D.522



VM // Titanio

Tubo Appendiabiti _
Clothes Rail



L.359/429/471/579/729/883/967/1183/1337
H.68 P.15
W.359/429/471/579/729/883/967/1183/1337
H.68 D.15



VM // Titanio

Appendiabiti Servetto _
Pull-down Rail



L.729/883/967/1183/1337 H.870 P.109
W.729/883/967/1183/1337 H.870 D.109



VM // Titanio

006_

SPECCHIARSI _ Admire

Specchio interno armadio (dietro anta battente) _
Internal Mirror (on the back of hinged door)



L.300 H.1600 P.3
W.300 H.1600 D.3

Specchio interno estraibile armadio scorrevole _
Pull-out Internal Mirror for sliding door



L.457 H.1400 P.35
W.457 H.1400 D.35

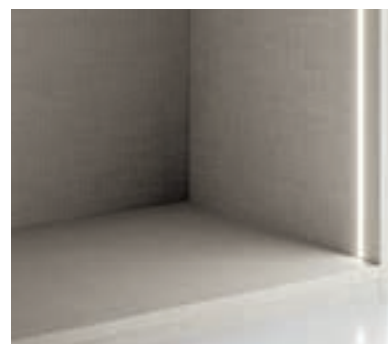
007_

ILLUMINARE _ Light up

Strip Led _
Led Strip



Led in fresata (fianchi e divisioni) _
Recessed Led (on side/divider panels)



008_

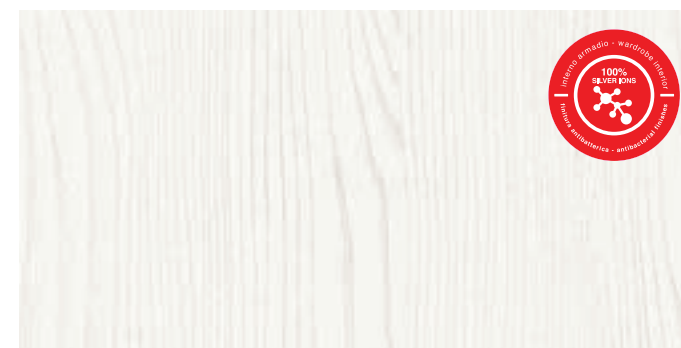
SANIFICARE _ Sanitise

Sanificatore per interno armadio _
Sanitising System for inside Wardrobe



L.570 H.28 P.82
W.570 H.28 D.82

Finiture per interno armadio _
Finishes for internal wardrobe



Tecnologia Silver Coat _ Biancospino
Silver Coat Technology _ Biancospino



Tecnologia Silver Coat _ Fabrik
Silver Coat Technology _ Fabrik

IT_

L'esigenza di ambienti sempre più puliti, igienizzati e sanificati, ha portato Santalucia Mobili a presentare un'importante novità che riguarda tutti i nuovi armadi: le superfici SilverCoat. Gli interni sono ora disponibili in due finiture, Biancospino effetto legno e Fabrik effetto tessuto, che hanno speciali proprietà antibatteriche agli ioni d'argento. La tecnologia agli ioni d'argento è capace di annientare 850 specie di agenti patogeni, mediante la sua azione battericida estremamente rapida. Le superfici interne dei nostri armadi sono il risultato di questo speciale rivestimento, che mantiene puliti gli interni limitando il proliferare di batteri.

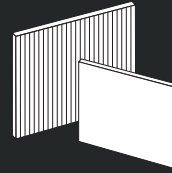
EN_

Santalucia Mobili has responded to the need for increasingly cleaner, more hygienic and sanitised spaces by introducing an important innovative feature in all of its new wardrobes: SilverCoat. Unit interiors are now available in two finishes: the "Biancospino" wood-effect and the "Fabrik" textile-effect, which use silver ions to offer special antibacterial properties. Silver-ion technology is capable of destroying 850 pathogen types, killing bacteria extremely quickly. The internal wardrobe surfaces have been treated with this special coating, to keep the interiors clean and reduce the spread of bacteria.

003_

RIEPILOGO

FINITURE



IT_

Le molteplici finiture disponibili offrono una vasta gamma di soluzioni stilistiche per configurare come più si preferisce i mobili Santalucia che sono stati scelti. L'area che segue è strutturata per categorie rendendo così agevole la scelta delle finiture.

EN_

The vast array of finishes on offer provide you with a wealth of stylistic solutions to design your chosen Santalucia furniture just how you like it. Below you can find our finishes ordered by category, making them easy to choose from.



RIEPILOGO FINITURE

Summary Finishes

ES **Essenza**
Wood grain



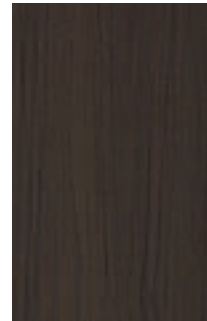
matwood white



matwood grey



matwood coffee



matwood dark

EH **Essenza Light**
Light wood grain



matwood honey

IM **Impiallacciato**
Veneer



legno steppa



legno tundra



legno giungla



legno savana

CE **Colore Eco**
Eco colour



eco bianco



eco limo



eco pepe



eco marna

RIEPILOGO FINITURE

Summary Finishes

LO **Laccato Opaco**
Matt lacquer



bianco

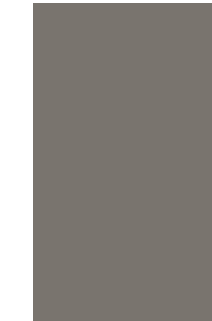
LL **Laccato Lucido**
Glossy lacquer



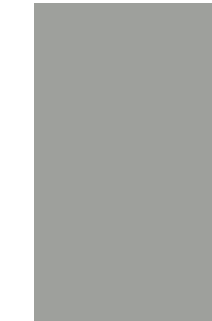
ghiaia



limo



pepe



antimonio



marna



nero



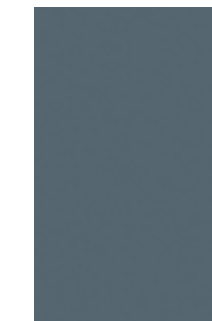
cipria



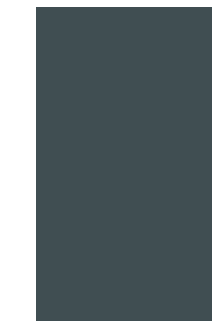
mosto



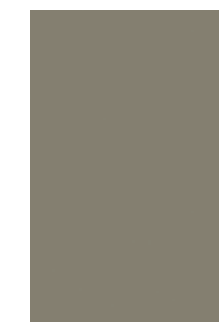
nevada



basalto



petrolio



maggese



verde ombra



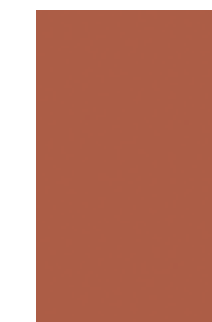
curry



cuoio



senape



paprica



ecrù



fango

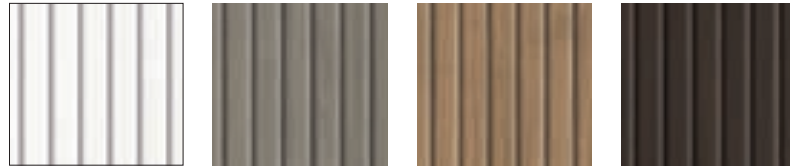


grigio polvere

RIEPILOGO FINITURE

Summary Finishes

SC **Essenza Scult** Scult wood grain



scult white scult grey scult coffee scult dark

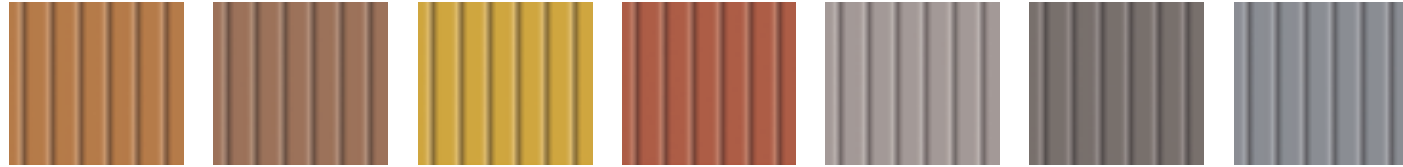
SL **Laccato Opaco Scult** Scult matt lacquer



scult bianco scult ghiaia scult limo scult pepe scult antimonio scult marna scult nero

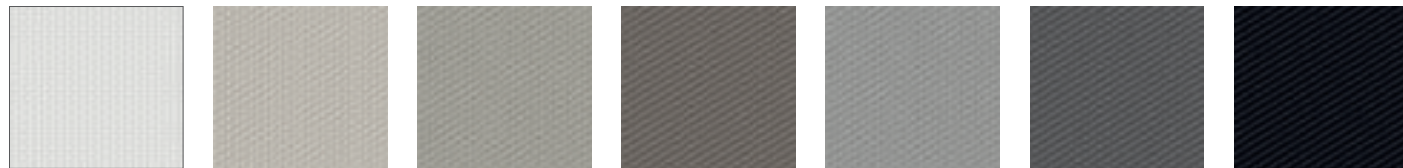


scult cipria scult mosto scult nevada scult basalto scult petrolio scult magnese scult verde ombra



scult curry scult cuoio scult senape scult paprica scult ecrù scult fango scult grigio polvere

TA **Trial** Trial



scult bianco scult ghiaia scult limo scult pepe scult antimonio scult marna scult nero



scult cipria scult mosto scult nevada scult basalto scult petrolio scult magnese scult verde ombra



scult curry scult cuoio scult senape scult paprica scult ecrù scult fango scult grigio polvere

RIEPILOGO FINITURE

Summary Finishes

MT **Concrete** Concrete



concrete limo concrete pepe concrete marna concrete magnese concrete cuoio concrete petrolio concrete ecrù

LM **Lamina** Lamina



travertino botticino navajo gold piacentino

TR **Trama** Texture



rubik tela

TS **Tissù** Tissù



bianco limo

VM **Vernici Metalliche** Metallic paints



bronzo nikel titanio black

Specchi Mirror



argento bronzo

Vetri Glass



bianco stopsol bronzo graffiato

FI **Finitura Interna** Interior finish



biancospino fabrik

ITALIER

www.italier.cz | obchod@italier.cz | +420 774 431 196