

novacolor™  
I colori dell'Architettura

# PHOTOBOOK



MADE IN ITALY

novacolor™  
I colori dell'Architettura

# PHOTOBOOK

MADE IN ITALY



## TEXTURE BIM & 3CAD

Novacolor, mette a disposizione gratuitamente in versione digitale tutte le texture di questo catalogo. Le texture sono scaricabili nei formati di interscambio BIM e CAD, adattati per il software Revit, 3DS Max e AutoCAD.

*Novacolor, makes available the digital versions of all the textures of this catalogue. The textures can be downloaded BIM and CAD files, adapted for Revit software, 3DS Max and AutoCAD.*

Novacolor ha utilizzato per questo catalogo carta X-PER di Fedrigoni, carta di pura cellulosa ecologica ECF, certificata FSC®.

*For this catalogue Novacolor has chosen "Fedrigoni X-PER" Paper. This is a special paper made of ECF pure ecological cellulose, certified by FSC®.*



# INDEX

---

<b>EDITORIAL</b> .....	<b>5</b>	Marmorino KS .....	189
<b>METALLICS</b> .....	<b>9</b>	Marmur Medio / Fine .....	199
Dune Opaco .....	11	Teodorico .....	209
Dune .....	15	<b>OXIDATION</b> .....	<b>215</b>
Swahili Opaco .....	23	IRONic .....	217
Swahili .....	27	Verderame_Wall Painting .....	227
Africa .....	31	<b>CONCRETE</b> .....	<b>237</b>
Luce_Wall Painting .....	37	Archi+ Concrete .....	239
Animamundi .....	41	Archi+ Big .....	257
Animamundi per Esterni .....	51	Concrete by Novacolor .....	261
Zeus .....	57	Novacem .....	263
Metallo_Fuso .....	63	<b>MATT</b> .....	<b>269</b>
Metallo_Fuso Base Coat .....	73	Puro_Titanium & VOC free .....	271
R-Stone .....	79	Era a Pennello / Lime Paint .....	277
Eclat_Wall Painting .....	89	Celestia_Wall Painting / Celestia Finish .....	281
Texi .....	93	MATpassion Chalk Paint effect .....	291
Mi-Ku Therm .....	97	<b>MATMOTION</b> .....	<b>295</b>
<b>MINERALS</b> .....	<b>101</b>	<b>FLOORINGS</b> .....	<b>307</b>
CalceCruda .....	103	Wall2Floor .....	309
CalceCruda Intonachino .....	121	Wall2Floor Polvere .....	327
Calcecruda tinta a stucco .....	127		
Antiche Patine .....	129		
Archi+ Pietra .....	135		
Archi+ Pietra Intonaco .....	141		
Archi+ Tadelakt .....	151		
Florenzia .....	159		
Mirror .....	163		
Cera Wax .....	173		
Visionnaire .....	181		





## LA JOY REVOLUTION DEL COLORE

---

IT

In questa penisola baciata dal sole e mossa dai venti, che rappresenta solo lo 0,5% del territorio mondiale, ma che nella storia dell'umanità continua a segnare incredibili traguardi nell'ambito della cultura, delle produzioni agricole e dell'industria, nasce Novacolor, eccellenza che rappresenta a livello internazionale il colore dello stile italiano, con un'importante attenzione al rispetto dell'ambiente e alla salvaguardia del pianeta.

Da alcuni anni Novacolor ha iniziato una vera rivoluzione nel mondo del colore, fatta di ricerca per ottenere un nuovo sistema di produzione, il cui impatto ambientale sia minimo e consenta di avere prodotti performanti e salubri. Novacolor è un player attivo e costante in questo movimento globale ed è stata tra le prime aziende al mondo a usare materie prime da biomassa, e studiare prodotti non solo sostenibili ma anche funzionali a un nuovo concetto di abitare, legato al benessere e alla consapevolezza. Da questo impegno sono nati prodotti mangia-formaldeide privi di composti organici volatili come Puro\_Titanium & Voc Free, Africa, Antiche Patine, CalceCruda, Dune e Swahili.

La visione dell'azienda si basa sulla convinzione che i decorativi abbiano la forza di creare ambienti di design grazie al solo tratto distintivo di colore e matericità. Gli spazi si arricchiscono, i volumi si aprono e interpretano personalità diverse, tutte di tendenza: non più pareti ma opere d'arte, complementi d'arredo e strutture architettoniche di pregio.

Novacolor offre prodotti per creare ambienti dove il benessere mentale e fisico acquista una valenza prioritaria; propone nuovi materiali, frutto della più moderna ricerca e innovazione nel campo, e sviluppati secondo un green approach, che incontrano antiche tecniche di lavorazione e danno vita a superfici per raccontare una storia antica, tutta italiana. Sulla base di questi nuovi input, Novacolor propone prodotti come Metallo\_Fuso e Archi+ Tadelakt.

È così che Novacolor ha ideato una rivoluzione gioiosa che si basa sulla consapevolezza di ogni nostro singolo gesto quotidiano, che nel mondo del colore diventa ricerca di un nuovo sistema di produzione più rispettoso dell'ambiente. Solo prendendoci cura della natura potremo difendere la vita e renderla più gioiosa e in armonia con il resto del Creato; la natura ci infonde un senso di serenità intima per ricordarci i piccoli piaceri dell'infanzia: dai giochi che riempivano le nostre giornate allo sguardo estasiato dinanzi ai colori della primavera. Oggi più che mai abbiamo bisogno di una Joy Revolution.



EDITORIAL

## THE JOY REVOLUTION OF COLOR

---

EN

Novacolor was born in this peninsula, kissed by the sun and moved by the winds, which represents only the 0,5% of the world's territory but which, in the history of mankind, continues to mark incredible achievements in the fields of culture, agricultural production and industry. Novacolor represents the colors of the Italian style at the international level, with an important attention for the environment and the protection of the planet.

For some years Novacolor has been starting a real revolution in the world of color, a research to obtain a new production system, whose environmental impact is minimal and allows to have high performances and healthy products. Novacolor is an active and constant player in this global movement, and among the first companies in the world to use biomass raw materials, and to study products that are not only sustainable but also functional to a new concept of living, linked to well-being and awareness. From this commitment, Novacolor gave birth to formaldehyde-reducing products, free of volatile organic compounds, such as Puro\_Titanium & Voc Free, Africa, Antiche Patine, CalceCruda, Dune and Swahili. The company's vision aims to create design environments thanks only to the distinctive features of color and textures. The spaces are enriched, the volumes open and interpret different personalities, all of them trendy: no more walls but works of art, furnishing accessories and valuable architectural structures.

Novacolor offers products to create environments where mental and physical well-being takes priority; it proposes new materials, the result of the most modern research and innovation in the field, and developed according to a green approach, which meet ancient processing techniques and give life to surfaces that tell us about the Italian history. Based on these new inputs, Novacolor offers products such as Metallo\_Fuso and Archi+ Tadelakt.

Novacolor has conceived a joyful revolution, based on the awareness of each and every one of our daily gestures, which in the world of color becomes the search for a new production system that is more respectful of the environment. Only by taking care of nature, we can defend life and make it more joyful and in harmony with the rest of the planet; nature infuses us with a sense of intimate serenity, to remind us of the little pleasures of childhood: from the games that filled our days to the ecstatic gaze of the spring colors. Today more than ever we need a Joy Revolution.

## LA JOY REVOLUTION DE LA COULEUR

FR

Baignée de soleil et traversée par les vents, notre péninsule ne représente que 0,5% du territoire mondiale, cependant dans l'histoire de l'humanité elle continue à achever des étonnants objectifs à niveau culturel, et de productions agricoles et industrielles. Ici Novacolor est née, excellence italienne dont l'entreprise en représente la couleur et le style à niveau international, tout en gardant une particulière attention vers l'environnement et la sauvegarde de la planète. Depuis quelques années Novacolor a commencé une véritable révolution dans le monde de la couleur. Une révolution qui mise sur la recherche d'un nouveau système de production, ayant un très faible impact environnemental, mais au même temps en garantissant l'obtention de produits hautement performants et saines. Novacolor est un acteur vif et constant dans ce mouvement global et a été l'une des premières entreprises dans le monde à utiliser des matières premières dérivantes de biomasse, à étudier des produits pas seulement durables mais aussi fonctionnels à un nouveau mode d'habiter lié au bien-être et à la conscience. A partir de cet engagement Novacolor a développé des produits capables de réduire considérablement la formaldéhyde et totalement dépourvus de COV, notamment Puro\_Titanium & Voc Free, Africa, Antiche Patine, CalceCruda, Dune e Swahili. La vision de l'entreprise est basée sur la croyance que les décoratifs ont la force de créer des ambiances de design, grâce au trait distinctif de la couleur et de la matière. Les espaces deviennent plus riches, les volumes s'ouvrent et interprètent différentes personnalités de tendance: pas plus des simples murs, mais œuvres d'art, complément de mobilier et structures architectoniques précieuses. Les produits Novacolor créent des ambiances où le bien-être mentale et physique ont une valeur prioritaire: nouveaux matériaux, résultats de la plus moderne recherche et innovation dans le secteur, développés selon une démarche verte, qui rencontrent des anciennes techniques et donne vie à surfaces qui racontent une histoire toute italienne. Partant de ces éléments, Novacolor offre produits comme Metallo\_Fuso e Archi+ Tadelakt. Ainsi Novacolor a conçu une révolution joyeuse se basant sur la conscience de chacun de nos gestes quotidiens, qui dans le monde de la couleur devient recherche d'un système de production plus respectueux vers l'environnement. Seulement notre engagement et soin de la nature nous permettra de défendre la vie et de la rendre plus joyeuse et en harmonie avec la Création. La nature nous donne une intime sérénité pour nous rappeler les petits plaisirs de l'enfance: les jeux qui remplissaient nos journées, l'égard ravi devant les couleurs du printemps. Plus que jamais, nous avons besoin d'une Joy Revolution.

## DIE JOY REVOLUTION DER FARBE

DE

Auf dieser Halbinsel, die von der Sonne geküsst und von den Winden bewegt wird, die nur 0,5% des Weltgebiets ausmacht, aber in der Geschichte der Menschheit weiterhin unglaubliche Erfolge in den Bereichen Kultur, landwirtschaftliche Produktion und Industrie aufweist, ist Novacolor geboren, Exzellenz, die die Farbe des italienischen Stils auf internationaler Ebene repräsentiert, mit einem wichtigen Augenmerk auf den Respekt vor der Umwelt und den Schutz des Planeten. Seit einigen Jahren hat Novacolor eine echte Revolution in der Welt der Farben eingeleitet, die auf der Erforschung eines neuen Produktionssystems beruht, dessen Umweltbelastung minimal ist und das es ermöglicht, leistungsfähige und gesunde Produkte zu haben. Novacolor ist ein aktiver und beständiger Akteur in dieser globalen Bewegung und gehörte zu den ersten Unternehmen der Welt, die Biomasse-Rohstoffe verwendeten und Produkte untersuchten, die nicht nur nachhaltig, sondern auch funktional für ein neues Lebenskonzept sind, das mit Wohlbefinden und Bewusstsein verbunden ist. Aus dieser Verpflichtung gingen formaldehydfressende Produkte hervor, die frei von flüchtigen organischen Verbindungen, wie Puro\_Titanium & Voc Free, Africa, Antiche Patine, CalceCruda, Dune und Swahili, sind. Die Vision des Unternehmens basiert auf der Überzeugung, dass die Dekorationen dank der einzigen Besonderheit von Farbe und Materialität die Stärke haben, Designumgebungen zu schaffen. Die Räume werden bereichert, die Bände öffnen sich und interpretieren verschiedene Persönlichkeiten, alle im Trend: keine Wände mehr, sondern Kunstwerke, Einrichtungsgegenstände und wertvolle architektonische Strukturen. Novacolor bietet Produkte zur Schaffung von Umgebungen an, in denen das geistige und körperliche Wohlbefinden einen vorrangigen Wert erhält. Novacolor bietet neue Materialien, das Ergebnis modernster Forschung und Innovation auf diesem Gebiet, und wurde nach einem umweltfreundlichen Ansatz entwickelt, der alten Verarbeitungstechniken entspricht und Oberflächen zum Leben erweckt, um eine alte, rein italienische Geschichte zu erzählen. Basierend auf diesen neuen Inputs bietet Novacolor Produkte wie Metallo\_Fuso und Archi+ Tadelakt an. Auf diese Weise schuf Novacolor eine freudige Revolution, die auf dem Bewusstsein jeder einzelnen täglichen Geste basiert, die in der Welt der Farben zur Suche nach einem neuen Produktionssystem wird, das die Umwelt mehr respektiert. Nur wenn wir uns um die Natur kümmern, können wir das Leben verteidigen und es freudiger und im Einklang mit dem Rest der Schöpfung machen. Die Natur gibt uns ein Gefühl intimer Gelassenheit, um uns an die kleinen Freuden der Kindheit zu erinnern: von den Spielen, die unsere Tage erfüllten, bis zum ekstatischen Blick vor den Farben des Frühlings. Heute brauchen wir mehr denn je eine Joy Revolution!





# METALLICS

---

IT

Preziosi accenti metallici e seducenti giochi di luce si alternano a effetti tattili che ricordano il cuoio. Le finiture decorative Novacolor ricordano i prodotti d'eccellenza italiani fatti a mano, ed evocano un mondo di sapori antichi, un viaggio nelle botteghe dei fabbri e nelle cuoierie, tipiche del nostro paese. Dai riflessi opulenti di DUNE e SWAHILI, alle preziose texture di R-STONE e LUCE\_WALL PAINTING fino all'avanguardia di ANIMAMUNDI.

EN

Precious metallic highlights, seducing games of lights alternate with tactile effects that remind of leather. Novacolor decorative finishes recall the traditional handcrafted Italian excellence and evoke a world of ancient flavors, a journey across the traditional goldsmith's shops and the leather manufacturing, typical of our country. From the opulent reflections of DUNE and SWAHILI, to the precious textures of R-STONE and LUCE\_WALL PAINTING to end with the cutting edge finish of ANIMAMUNDI.

FR

De précieux accents métalliques, de séduisants jeux de lumière s'alternant avec des effets tactiles rappelant le cuir. Les finitions décoratives Novacolor rappellent les produits artisanaux italiens, évoquant un monde de saveurs anciennes, un voyage à travers les ateliers de forgerons et de maroquinerie, typiques de notre pays. Des reflets opulents de DUNE et SWAHILI aux textures précieuses de R-STONE et de LUCE\_WALLPAINTING jusqu'à la particularité d'ANIMAMUNDI.

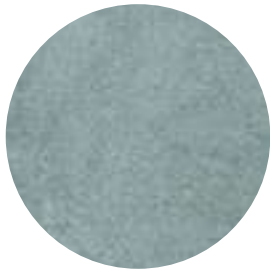
DE

Edle Metallakzente und verführerische Lichtspiele wechseln sich mit haptischen Effekten ab, die an Leder erinnern. Die Deko-Ausführungen von Novacolor erinnern an exzellente italienische Handarbeit und an die Welt antiker Traditionen, eine Reise in die Werkstätten der Schmiede und Lederhersteller, die so typisch für unser Land sind. Von den opulenten Lichtreflexen von DUNE und SWAHILI über die kostbaren Texturen von R-STONE und LUCE\_WALLPAINTING bis zur avantgardistischen Personalität von ANIMAMUNDI.





# DUNE OPACO



DSO 18230



DOS 14004



DOS 14016

IT

## Rivestimento decorativo per interni ad effetto metallizzato opaco

Applicare DUNE OPACO in due strati con rullo di pelo corto o spatola inox. Ripassare l'ultimo strato ancora umido con spatola inox o in plastica, per ottenere una soffice damascatura.  
Diluizione: 20% con acqua. Resa: 8-10 m<sup>2</sup>/l in due strati.

FR

## Revêtement décoratif pour intérieurs à effet métallisé mat

Appliquer DUNE OPACO en deux couches avec rouleau à poils courts ou truelle inox. Travailler la dernière couche encore humide avec truelle inox ou en plastique, pour obtenir un souple effet damasquiné.  
Dilution: avec 20% d'eau. Rendement: 8-10 m<sup>2</sup>/l en deux couches.

EN

## Decorative architectural trowel-on coating with mat metallic patterns

Apply DUNE OPACO in two layers with a short hair mohair roller or stainless steel trowel. Compress the second layer while wet with stainless steel or plastic trowel.  
Dilution: 20% with water. Yield: 8-10 m<sup>2</sup>/l in two layers.

DE

## Dekorative Innenwandbeschichtung für eine matte Optik

Zwei Schichten DUNE OPACO mit einer Rolle oder einem Edelstahlspachtel auftragen. Die zweite Schicht mit Edelstahlspachtel über die noch feuchte Oberfläche streichen, und diese so bearbeiten, daß ein weicher Damask-Effekt erhalten wird.  
Verdünnung: 20% mit Wasser. Ergiebigkeit: 8-10 m<sup>2</sup>/l in zwei Schichten.

METALLICS



Photo Eolo Radoni

DUNE OPACO, MATMOTION - DESIGN PIECES BY NOVACOLOR



DSO 18204



DSO 18219



DSO 18228



DSO 18238



DSO 18223





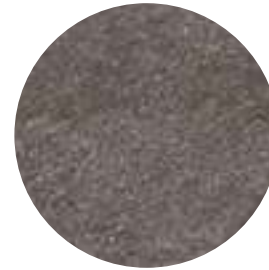
# DUNE



DS 14004



DG 14211



DS 14075

IT

**Rivestimento decorativo per interni ad effetto metallizzato oro e argento**

Applicare DUNE in due strati, con rullo di pelo corto o spatola inox. Ripassare l'ultimo strato ancora umido con spatola inox o in plastica, per ottenere una soffice damascatura.

Resa: 8-10 m<sup>2</sup>/l in due strati.

FR

**Revêtement décoratif pour intérieurs à effet métallisé or et argent**

Appliquer DUNE en deux couches avec rouleau à poils courts ou truelle inox. Travailler la dernière couche encore humide avec truelle inox ou en plastique, pour obtenir un souple effet damasquiné.

Rendement: 8-10 m<sup>2</sup>/l en deux couches.

EN

**Decorative architectural trowel-on coating with stunning metallic patterns, gold and silver**

Apply DUNE in two layers with a short hair mohair roller or a stainless steel trowel. Compress the second layer while still wet with a stainless steel or plastic trowel.

Yield: 8-10 m<sup>2</sup>/l in two layers.

DE

**Dekorative Innen-Wandbeschichtung mit metallisiertem Gold-Silber-Effekt**

Zwei Schichten DUNE mit einem Roller oder einem Edelstahlpachtel auftragen.

Mit einem Stahl-oder Kunststoffspachtel über die noch feuchte Oberfläche streichen, und diese so bearbeiten, daß ein leichter Damask-Effekt erhalten wird.

Ergiebigkeit: 8-10 m<sup>2</sup>/l, in den zwei Schichten.





METALLICS



DUNE DEGRADÉ - BY THE WALL GALLERY, MALAYSIA



## METALLICS



DUNE - ST. REGIS HOTELS & RESORTS BY GRIS DESIGN FRIENDS' HOME, KAZAKHSTAN

METALLICS



DUNE GOLD - CARNIVAL PALACE HOTEL, VENICE, ITALY



DS 14125



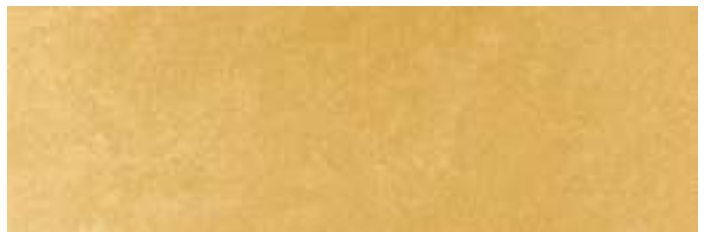
DS 14004



DS 14059



DS 14076



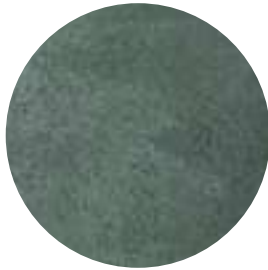
DUNE GOLD





## SWAHILI OPACO

---



SWO 19135



SWO 19124



SWO 19140

IT

**Rivestimento decorativo testurizzato per interni ad effetto metallizzato opaco**

SWAHILI OPACO è una finitura per la decorazione di interni a base di cariche ad effetto opaco metallizzate, farine di quarzo selezionate, che producono un effetto tenuemente metallizzato. Queste cariche creano un mutevole e gradevole gioco di luce e colori riflessi.  
Resa: 4-5 m<sup>2</sup>/l nei due strati.

FR

**Finition décorative matte à effet métallique texturisé pour intérieurs, disponible en base argent**

SWAHILI OPACO est une finition pour la décoration d'intérieurs à base de charges métallisées à effet mat et farines de quartz sélectionnées qui créent un effet légèrement métallisé. Ces charges créent un mutable et agréable jeux de lumière et couleurs reflexes.  
Rendement: 4-5 m<sup>2</sup>/l en deux couches.

EN

**Textured matt metallic decorative finish for interiors, available as silver base**

SWAHILI OPACO is a decorative coating for interiors made of matt metallic charges and selected quartz aggregates that produce high-end visual effects and create a unique game of light and shades.  
Yield: 4-5 m<sup>2</sup>/l in two layers.

DE

**Strukturierte dekorative Beschichtung für Innenräume mit mattem Metalleffekt**

SWAHILI OPACO ist ein Finish für die Inneneinrichtung auf der Basis von Füllstoffen mit mattem Metall-Effekt, ausgewählten Quarzmehlen, die einen weichen Metalleffekt erzeugen. Diese Füllstoffe erzeugen ein wechselhaftes und angenehmes Spiel von Licht und reflektierten Farben.  
Ergiebigkeit: 4-5 m<sup>2</sup>/l in zwei beiden Schichten.



METALLICS





SWO 19112



SWO 19116



SWO 19138



SWO 19134



SWO 19132





# SWAHILI

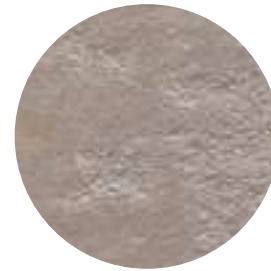
---



SWS 14528



SWS 14535



SWS 14533

IT

**Rivestimento decorativo testurizzato per interni ad effetto metallizzato oro e argento**

Applicare SWAHILI con pennello “spalter”, in uno o due strati. Il prodotto può essere diluito con massimo 20% di acqua in funzione dell’effetto estetico desiderato.  
Resa: 6-7 m<sup>2</sup>/l nei due strati.

FR

**Revêtement décoratif texturisé pour intérieurs à effet métallisé or et argent**

Appliquer SWAHILI avec pinceau type “spalter” en une ou deux couches. Le produit peut être dilué avec 20% d’eau maximum, en fonction de l’effet esthétique désiré.  
Rendement: 6-7 m<sup>2</sup>/l en deux couches.

EN

**Decorative textured interior trowel-on coating with gold and silver metallic patterns**

Apply SWAHILI with “spalter” brush, in one or two layers. The product can be diluted with maximum 20% of water according to the desired effect.  
Yield: 6-7 m<sup>2</sup>/l in two layers.

DE

**Texturierte dekorative Innenwandbeschichtung mit metallisiertem Gold und Silber Effekt**

Eine oder zwei Schichten SWAHILI, mit einem “Spalter Pinsel” auftragen mit maximal 20% Wasser verdünnen. Das Produkt kann je nach dem gewünschten ästhetischen Effekt mit bis zu 20% Wasser verdünnt werden.  
Ergiebigkeit: 6-7 m<sup>2</sup>/l in zwei beiden Schichten.

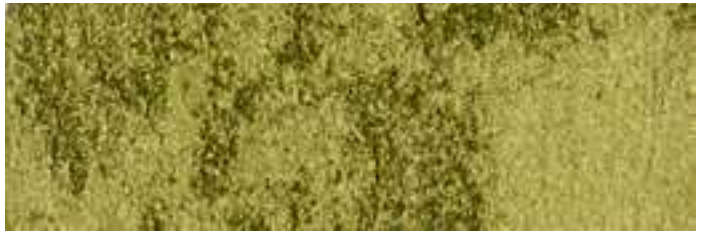
## METALLICS



SWAHILI - ROMANA RESIDENCE ARAD BY WIOTR ART FACTORY, ROMANIA  
Partner: BM Real International



SWG 18055



SWG 18054



SWS 18050



SWS 18056

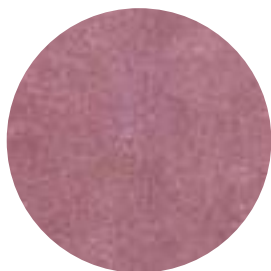


SWG 18047

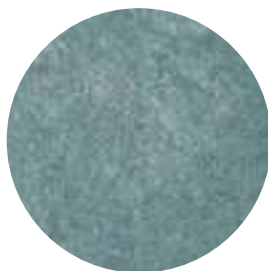




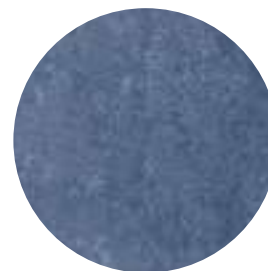
# AFRICA



A 325 - ASHANTI



A 324 - MEKNES



A 322 - MARRAKECH

IT

## Rivestimento decorativo per interni ad effetto metallizzato

Applicare AFRICA in due strati, con rullo di pelo corto o spatola inox. Ripassare l'ultimo strato ancora umido con spatola inox, per ottenere una soffice damascatura. Resa: 8-10 m<sup>2</sup>/l in due strati.

FR

## Revêtement décoratif pour intérieurs à effet métallisé

Appliquer en deux couches avec rouleau à poils courts ou truelle inox. Travailler la dernière couche encore humide avec truelle inox, pour obtenir un souple effet damasquiné. Rendement: 8-10 m<sup>2</sup>/l en deux couches.

EN

## Decorative architectural trowel-on coating with stunning metallic patterns

Apply AFRICA in two layers with a short hair mohair roller or a stainless steel trowel. Compress the second layer while still wet with a stainless steel trowel. Yield: 8-10 m<sup>2</sup>/l in two layers.

DE

## Dekorative Innenwandbeschichtung mit metallisiertem Effekt

Zwei Schichten AFRICA mit eine Rolle oder einem Edelstahlsachtel auftragen. Mit einem Edelstahlsachtel über die noch feuchte Oberfläche streichen, und diese so bearbeiten, dass ein weicher Damast-Effekt erhalten wird. Ergiebigkeit: 8-10 m<sup>2</sup>/l in zwei beiden Schichten.





Photo Kristian Maukonen

## METALLICS



AFRICA - PRIVATE HOUSE BY DEKOTUOTE, FINLAND

METALLICS





AFRICA A322 MARRAKECH



AFRICA A323 FEZ



A 321 KAMPALA



A 324 MEKNES



A 305 DAKAR



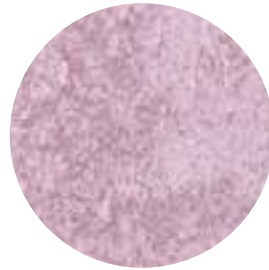


# LUCE\_WALL PAINTING

---



LS 18310



LS 18341



LS 18338

IT

**Rivestimento decorativo testurizzato per interni, ad effetto metallizzato**

Diluizione: pronto all'uso, diluizione max. 10% con acqua.  
Applicare uno o due strati di LUCE\_WALL PAINTING con pennello tipo "spalter".  
Resa: 5-7 m<sup>2</sup>/l nei due strati.

FR

**Revêtement décoratif pour intérieurs à effet texturé**

Dilution: prêt à l'utilisation, dilution avec 10% d'eau maximum. Appliquer une ou deux couches de LUCE\_WALL PAINTING avec pinceau à poils courts, type "spalter".  
Rendement: 5-7 m<sup>2</sup>/l en deux couches.

EN

**Textured decorative finish for interiors with soft metallic effects**

Dilution: ready to use, dilute max. 10% with water.  
Apply one or two layers of LUCE\_WALL PAINTING with "spalter" brush.  
Yield: 5-7 m<sup>2</sup>/l in two layers.

DE

**Dekorative Innenbeschichtung mit Perlmutter-Effekt, Gold und Silber**

Verdünnung: gebrauchsfertig, max. 10% mit Wasser.  
Eine oder zwei Schichten von LUCE\_WALL PAINTING mit Spalter-Pinsel oder Bürste auftragen.  
Ergiebigkeit: 5-7 m<sup>2</sup>/l in den zwei Schichten.

METALLICS





LS 18302



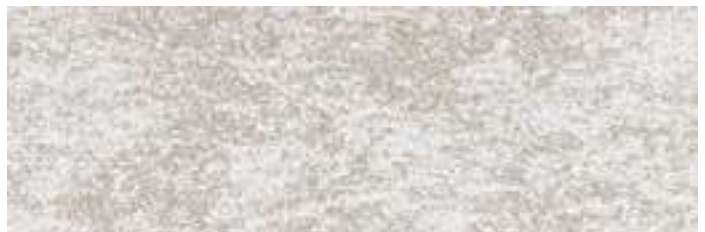
LS 18316



LS 18311



LS 18339



LS 18331





Photo Eolo Radoni



# ANIMAMUNDI

---



AMG 15633



AMG 15612



AMG 15646

IT

**Rivestimento decorativo ad effetto tenuemente metallizzato, oro e argento**

Applicare ANIMAMUNDI in due strati con spatola inox.  
Resa: 5-8 m<sup>2</sup>/l in due strati.

FR

**Revêtement décoratif à effet métallisé or et argent**

Appliquer ANIMAMUNDI en deux couches avec truelle inox.  
Rendement: 5-8 m<sup>2</sup>/l en deux couches.

EN

**Decorative architectural trowel-on coating with gentle gold and silver metallic highlights**

Apply ANIMAMUNDI in two layers with a stainless steel trowel.  
Yield: 5-8 m<sup>2</sup>/l in two layers.

DE

**Dekorative innen-wandbeschichtung mitgold oder silber effekt**

Zwei Schichten ANIMAMUNDI mit einem Edelstahlspachtel auftragen.  
Ergiebigkeit: 5-8 m<sup>2</sup>/l in den zwei Schichten.



Photo: Kristian Maukonen

## METALLICS



ANIMAMUNDI - PRIVATE HOUSE BY DEKOTUOTE, FINLAND



METALLICS



ANIMAMUNDI - BY DEKOTUOTE, FINLAND



## METALLICS



ANIMAMUNDI, MARMUR MEDIO, AFRICA  
Frank & Volker Löken - Wandgefühl



METALLICS



ANIMAMUNDI - VIVACOLOR, SERBIA



AMS 15654



AMS 15650



AMS 15653



AMS 15644



AMS 15605





## ANIMAMUNDI PER ESTERNI

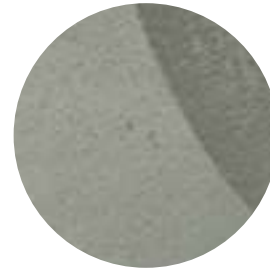
---



AMS E 39



AMS E 35



AMS E 22

IT

**Rivestimento decorativo per esterni ad effetto tenuemente metallizzato**

Su fondo preparato con R-STONE FONDO, applicare ANIMAMUNDI PER ESTERNI in due strati con spatola inox.  
Resa: 3-6 m<sup>2</sup>/l in due strati.

FR

**Revêtement décoratif pour extérieurs à effet métallisé**

Sur un fond préparé avec R-STONE FONDO, appliquer ANIMAMUNDI PER ESTERNI en deux couches avec truelle inox.  
Rendement: 3-6 m<sup>2</sup>/l en deux couches.

EN

**Decorative architectural trowel-on coating for exteriors, with gentle metallic patterns**

On R-STONE FONDO, apply ANIMAMUNDI PER ESTERNI in two layers with a stainless steel trowel.  
Yield: 3-6 m<sup>2</sup>/l in two layers.

DE

**Dekorative Außenwand-Beschichtung mit "Perlmutter"-Effekt**

Zwei Schichten ANIMAMUNDI PER ESTERNI mit einem Stahlspachtel über R-STONE FONDO auftragen.  
Ergiebigkeit: 3-6 m<sup>2</sup>/l in den zwei Schichten.



magnolia

## METALLICS



ANIMAMUNDI PER ESTERNI - MAGNOLIA STUDIO, TIRANA  
Partner: Color Plus, Orges Hallunovi | Architect: Andi Eftimi / Studio Atelier 4

METALLICS





AMS E 46



AMS E 55



AMS E 44



AMS E 22



AMS E 63







# ZEUS

---



ZEUS 16070 OTTONE



ZEUS 16071 ORO ROSSO



ZEUS ARGENTO

IT

**Rivestimento decorativo ad effetto “lamina di metallo” per interni**

Applicare ZEUS in due strati con spatola inox.  
Gli effetti ossidati sono realizzati combinando ZEUS con il sistema IRONic: preparare la superficie con due strati di IRONic Fondo.  
Resa: 6-9 m<sup>2</sup>/l nei due strati.

FR

**Revêtement décoratif à effet “laminé” pour intérieurs**

Appliquer deux couches de ZEUS avec truelle inox.  
Les effets oxydés sont réalisés en combinant ZEUS avec le système IRONic: préparer la surface avec deux couches de IRONic Fondo.  
Rendement: 6-9 m<sup>2</sup>/l en deux couches.

EN

**Interior decorative finish with a gold or silver “metal sheet” effect**

Apply ZEUS in two layers with a stainless steel trowel.  
The oxidized effects can be achieved combining ZEUS with the system IRONic: prepare the surface with two layers of IRONic Fondo.  
Yield: 6-9 m<sup>2</sup>/l in two layers.

DE

**Dekorative Beschichtung mit “Metall-Effekt”**

Zwei Schichten ZEUS mit einem Edelstahlspachtel auftragen.  
Die Oxidation wird dadurch erreicht, wenn man das System IRONic und Zeus aufeinander aufträgt.  
Die Oberfläche überall, zweimal, mit IRONic Fondo/ Untergrund streichen.  
Ergiebigkeit: 6-9 m<sup>2</sup>/l in zwei beiden Schichten.



Photo Eolo Radoni / Styling Elisa Gandini

METALLICS



ZEUS SILVER, IRONIC - DESIGN PIECES BY NOVACOLOR

## METALLICS



Photo Eolo Radoni / Styling Elisa Gandini

ZEUS GOLD, VERDERAME\_WALL PAINTING - DESIGN PIECES BY NOVACOLOR





Photo Gianluca Cisternino / Styling Alessandra Salaris



# METALLO\_FUSO

---



METALLO\_FUSO  
OTTONE



METALLO\_FUSO  
STAGNO



METALLO\_FUSO  
RAME

IT

**Rivestimento decorativo per interni a base di polveri metalliche**

METALLO\_FUSO è un rivestimento decorativo per superfici interne che permette di realizzare texture uniche che valorizzano, in modo originale ed esclusivo, le superfici trattate, trasformandole in vero metallo. Resa: 0,6-1,8 kg/m<sup>2</sup> per singolo strato.

FR

**Revêtement décoratif pour intérieurs, à base de poudres métalliques**

METALLO\_FUSO permet d'obtenir des textures uniques et de mettre en valeur les surfaces traitées, de façon originale et exclusive, en les transformant dans du vrai métal. Rendement: 0,6-1,8 kg/m<sup>2</sup> par couche.

EN

**Metal powder-based decorative coating for interiors**

METALLO\_FUSO allows unique textures to be achieved, originally and exclusively enhancing the surfaces treated, transforming them into real metal. Yield: 0,6-1,8 kg/m<sup>2</sup> for each layer.

DE

**Dekorative Beschichtung für Innenbereiche auf der Basis von metallischen Pulvern**

Dank der Anwendung von METALLO\_FUSO werden Anstriche erzielt, die eine einzigartige Texture aufweisen und die damit behandelten Oberflächen auffallend und exklusiv aufwerten, indem sie dem Effekt des echten Metalls durchaus entsprechen. Ergiebigkeit: 0,6-1,8 kg/m<sup>2</sup> je Schicht.



METALLICS





METALLO\_FUSO, MARMUR MEDIO, CALCECRUDA  
Frank & Volker Löken - Wandgefühl



METALLICS



METALLO\_FUSO - BY ARTISTIC FINISHES



Photo Eolo Radoni

METALLICS



METALLO\_FUSO, MARMORINO KS - DESIGN PIECES BY NOVACOLOR

METALLICS



Photo Gianluca Cisternino

METALLO\_FUSO, CALCECRUDA, CELESTIA\_WALL PAINTING, AFRICA - DESIGN PIECES BY NOVACOLOR







# METALLO\_FUSO BASE COAT

---



METALLO\_FUSO BASE COAT  
& METALLO\_FUSO OTTONE

IT

**Rivestimento epossidico per finiture, su pareti e piani tecnici, in interno**

METALLO\_FUSO BASE COAT è un rivestimento decorativo per pareti e piani tecnici in interno. METALLO\_FUSO BASE COAT è tinteggiabile con il sistema tintometrico di Novacolor. L'applicazione di METALLO\_FUSO BASE COAT permette di realizzare finiture lisce o texturizzate ed ulteriormente impreziosite dalla combinazione con Metallo\_Fuso. Resa: 2-5 m<sup>2</sup>/l per strato.

FR

**Revêtement époxy pour les finitions, sur les murs et les surfaces techniques internes**

METALLO\_FUSO BASE COAT est un revêtement décoratif pour murs et surfaces techniques internes. METALLO\_FUSO BASE COAT peut être teinté avec le système de coloration Novacolor. L'application de METALLO\_FUSO BASE COAT permet de réaliser des finitions lisses ou texturées et embellies ensuite par la combinaison avec Metallo\_Fuso. Rendement: 2-5 m<sup>2</sup>/l par couche.

EN

**Epoxy coating for finishes, on walls and technical surfaces, for indoors**

METALLO\_FUSO BASE COAT is a decorative coating for indoor walls and technical surfaces. METALLO\_FUSO BASE COAT can be colored using the Novacolor tinting system. The application of METALLO\_FUSO BASE COAT allows you to create a smooth or textured finish and is further enriched when combined with Metallo\_Fuso. Yield: 2-5 m<sup>2</sup>/l for each layer.

DE

**Epoxidbeschichtung für Oberflächen, Wände und technische Flächen im Innenbereich**

METALLO\_FUSO BASE COAT ist eine dekorative Beschichtung für Wände und technische Flächen in Innenräumen, die aus ausgewählten Zuschlagstoffen, Verbindungen aus zweikomponenten-Epoxidharzen, Füllstoffen und speziellen rheologischen Zusatzstoffen besteht und dem Produkt eine hervorragende Verarbeitbarkeit verleiht. METALLO\_FUSO BASE COAT ist abtönbar mit dem tintometrischen System von Novacolor. Die Anwendung von METALLO\_FUSO BASE COAT ermöglicht die Herstellung von glatten oder strukturierten Oberflächen und wird noch weiter verschönert durch die Kombination mit Metallo\_Fuso. Ergiebigkeit: 2-5 m<sup>2</sup>/l je Schicht.



## METALLICS



METALLO\_FUSO, METALLO\_FUSO BASE COAT - RESIDENTIAL PROJECT IN NEUSTADT AN DER ORLA, GERMANY  
Partner: Oberflaechenwelt - Novacolor Ambassador 2020 Jörn Thiede

METALLICS



Photo Eolo Radoni







# R-STONE



R-STONE FONDO 17302,  
R-STONE METAL SILVER  
& R-STONE VERDE



R-STONE FONDO 17302  
& R-STONE ROSSO



R-STONE FONDO 17302,  
R-STONE METAL GOLD  
& R-STONE ROSSO

IT

## Sistema decorativo per interni ed esterni

FONDI: R-Stone Fondo. FINITURE: R-Stone Rosso, Verde, Blu, Perla, Metal Silver e Metal Gold. Applicare con spatola inox due mani di R-Stone Fondo.

A supporto asciutto, applicare in due mani, uno dei prodotti R-Stone finiture. È possibile utilizzare spatola inox, spugna e pennello a seconda dell'effetto desiderato. Rese R-Stone Fondo: 1 kg/m<sup>2</sup> nei due strati. R-Stone Rosso, Verde, Blu, Perla, Metal: 8-10 m<sup>2</sup>/l nei due strati.

FR

## Système décoratif pour intérieurs et extérieurs

FONDS: R-Stone Fondo. FINITIONS: R-Stone Rosso, Verde, Blu et Perla, R-Stone Metal Gold et Silver. Appliquer avec truelle inox deux couches de R-Stone Fondo. Sur support sec appliquer en deux couches une des finitions R-Stone. Il est possible d'utiliser la truelle inox, l'éponge ou le pinceau, selon l'effet final désiré. Rendements R-Stone Fondo: 1 Kg/m<sup>2</sup> en deux couches R-Stone Rosso, Verde, Blu, Perla, Metal: 8-10 m<sup>2</sup>/l en deux couches.

EN

## Decorative system for interiors and exteriors

BASE COATS: R-Stone Fondo. TOP COATS: R-Stone Rosso, Verde, Blu and Perla, R-Stone Metal Silver and Gold. Apply, with a stainless steel trowel, two layers of R-Stone Fondo. Once the substrate is dry, apply two layers of one of the products R-Stone top coats. It is possible to use a stainless steel trowel, sponge and brush, depending on the desired effect.

Yields R-Stone Fondo: 1 Kg/m<sup>2</sup> in two layers. R-Stone Rosso, Verde, Blu, Perla, Metal: 8-10 m<sup>2</sup>/l in two layers.

DE

## Dekorative beschichtung für innen- und aussenbereiche

GRUNDIERUNGEN: R-Stone Fondo. OBERFLÄCHEN: R-Stone Rosso, Verde, Blu und Perla, R-Stone Metal Gold und Silver. Zwei Schichten R-Stone Fondo mit Stahlspachtel auftragen. Nach vollständiger Trocknung, zwei Schichten R-Stone auftragen. Mit Stahlspachtel, Schwamm oder Pinsel, die R-Stone auftragen, je nach dem gewünschten Effekt.

Ergiebigkeit R-Stone Fondo: 1 kg/m<sup>2</sup> in den beiden Schichten. R-Stone Rosso, Verde, Blu, Perla, Metal: 8-10 m<sup>2</sup>/l in den beiden Schichten.





## METALLICS



R-STONE ROSSO, MIRROR  
Frank & Volker Löken - Wandgefühl

# METALLICS



Photo Paweł Waga

R-STONE - BLACK ĀAZIENKA  
Architect: Scala Design | Partner: REM, Poland



METALLICS





R-STONE ROSSO - GRIS DESIGN FRIENDS' HOME,  
KAZAKHSTAN

## METALLICS



Photo Eolo Radoni / Styling Elisa Gandini

MARMUR FINE, R-STONE - DESIGN PIECES BY NOVACOLOR









# ECLAT\_WALL PAINTING

---



ECLAT\_WALL PAINTING  
& INTOSIL FINE 4639

IT

**Rivestimento decorativo per esterni ad effetto metallizzato oro**

Diluizione: pronto all'uso, diluizione massima 20% con acqua.

Su due strati di INTOSIL FINE, applicare uno o due strati di ECLAT\_WALL PAINTING con frattazzo in spugna o con spatola inox, a seconda dell'effetto desiderato.

Resa: 8-10 m<sup>2</sup>/l per singolo strato.

FR

**Revêtement décoratif métallisé doré pour extérieurs**

Dilution: Prêt à l'emploi, dilution maximum 20% d'eau.

Sur deux couches de INTOSIL FINE, appliquer une ou deux couches de ECLAT\_WALL PAINTING avec une truelle en éponge ou une truelle inox, en fonction de l'effet désiré.

Rendement: 8-10 m<sup>2</sup>/l par couche.

EN

**Decorative coating for exteriors with gold metallic effect**

Dilution: ready to use, dilute with maximum 20% of water. On two layers of INTOSIL FINE, apply one or two layers of ECLAT\_WALL PAINTING with a sponge trowel or with a stainless steel trowel, depending on the desired effect. Yield: 8-10 m<sup>2</sup>/l for each layer.

DE

**Dekorative Wandtechnik mit Goldpigmenten für den Außenbereich**

Verdünnung: gebrauchsfertig, max. mit 20% Wasser verdünnen, je nach Verarbeitungstechnik.

Über zwei Schichten INTOSIL FINE, zweimal ECLAT\_WALL PAINTING mit Schwammbrett oder Stahlspachtel auftragen.

Ergiebigkeit: 8-10 m<sup>2</sup>/l je Schicht.



## METALLICS



ECLAT\_WALL PAINTING, INTOSIL FINE - HOTEL LA SAGRADA FAMILIA, BY ART DESIGN STUDIO, COLOMBIA





# TEXI

---



TEXI SILVER 004 + NOVALUX IP 17190

IT

**Rivestimento decorativo per interni ad effetto metallizzato oro, argento e perla**

Diluizione: pronto all'uso, diluizione massima 30% in volume, con acqua.

Applicazione: su fondo Novalux E, applicare TEXI in due strati con pennello "spalter" o con spugna marina.

Resa: 5-7 m<sup>2</sup>/l nei due strati.

FR

**Finition décorative pour surfaces intérieures, à effets métalliques Or, Argent ou Perle**

Dilution: prêt à l'emploi, diluable avec au maximum 30% en volume avec de l'eau.

Application: sur Novalux E, appliquer TEXI en deux couches avec pinceau de type "spalter" ou avec éponge marine.

Rendement: 5-7 m<sup>2</sup>/l en deux couches.

EN

**Decorative finish for interiors with gold, silver and pearl metallic patterns**

Dilution: ready to use, maximum dilution 30% in volume with water.

Application: on Novalux E, apply TEXI in two layers with a "spalter" brush or with a sea sponge.

Yield: 5-7 m<sup>2</sup>/l in two layers.

DE

**Dekorative Wandbeschichtung für Innenbereichen mit Gold-Silver und Perlmutter-Zusatz**

Verdünnung: bis zu maximal 30% mit Wasser verdünnen. Austragungstechnik: Untergrund mit zwei Schichten

Novalux E vorbereiten (Innenfarbe) und TEXI mit Bürste oder Spalter-Pinsel oder Naturschwamm in maximal zwei Schichten auftragen.

Ergiebigkeit: 5-7m<sup>2</sup>/l in den zwei Schichten.

METALLICS







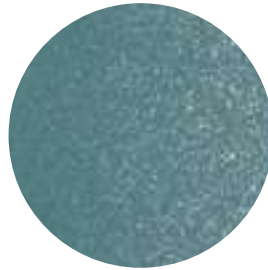




# MI-KU THERM



MT 008



MT 009



MT 014

IT

**Rivestimento decorativo per interni ad effetto metallizzato oro, argento e perla**

MI-KU THERM è un decorativo “funzionale” per interni, morbido al tatto e scintillante alla luce che conferisce la sensazione di isolare termicamente il supporto. MI-KU THERM è un anti-condensa, modifica il punto di rugiada facendo assumere alla superficie una temperatura più elevata del supporto e aumentando il confort abitativo. Resa: 1-2,5 m<sup>2</sup>/l nei due strati.

FR

**Finition décorative pour surfaces intérieures, à effets métalliques Or, Argent ou Perle**

MI-KU THERM est un décoratif “fonctionnel” pour intérieurs, doux au toucher, scintillant à la lumière et qui confère la sensation d’isoler thermiquement le support. MI-KU THERM est un anti-condensation, il modifie le point de rosée car la surface assume une température plus élevée par rapport au support et augmente le confort d’habitation. Rendement: 1-2,5 m<sup>2</sup>/l en deux couches.

EN

**Decorative finish for interiors with gold, silver and pearl metallic patterns**

MI-KU THERM is a “functional” decorative finish, which is soft to touch, sparkling in light and giving the sensation of thermally insulating the substrate. MI-KU THERM is an anti-condense, it modifies the dew point because the surface takes on a higher temperature than the support and improves living comfort. Yield: 1-2,5 m<sup>2</sup>/l in two layers.

DE

**Dekorative Wandbeschichtung für Innenbereichen mit Gold-Silver und Perlmutter-Zusatz**

MI-KU THERM eine “funktionale” dekorative Beschichtung für Innenräume, die sich weich anfühlt, im Licht funkelt. MI-KU THERM ist ein Kondensatabscheider, er verändert den Taupunkt, da die Oberfläche eine höhere Temperatur als die Unterlage annimmt und den Wohnkomfort erhöht. Ergiebigkeit: 1-2,5 m<sup>2</sup>/l in den beiden Schichten.

METALLICS





MT 004



MT 005



MT 023



MT 013



MT 022



Photo Gianluca Cisternino / Styling Alessandra Salaris



# MINERALS

---

IT

Le texture Novacolor raccontano una storia che ci rimanda ad epoche lontane e a diverse identità regionali. Materie prime contemporanee e studi all'avanguardia sono utilizzati per re-interpretare materiali tradizionali, come ad esempio la calce e l'argilla di CalceCruda e CalceCruda Intonachino.

Il patrimonio culturale del nostro paese è rappresentato dalla cura di Novacolor per i dettagli.

Ogni prodotto è il risultato di una condivisione: clienti e decoratori sono coinvolti all'interno del processo creativo così che si possano ottenere prodotti artigianali made in Italy.

EN

Novacolor textures tell a story that recalls of ancient times and regional identities: contemporary materials and innovative studies are used to re-interpret traditional materials, such as lime and clay used for CalceCruda and CalceCruda Intonachino.

The cultural heritage of our country reflects Novacolor attention to the details.

Every product is the result of sharing where clients and decorators are involved in the creative process, so as to achieve handmade products made by Italians.

FR

Les textures de Novacolor racontent une histoire qui nous rappelle des temps éloignés et des identités régionales différentes. Des matières premières contemporaines et des études de pointe sont utilisées pour réinterpréter des matériaux traditionnels, tels que la chaux et l'argile de CalceCruda et CalceCruda Intonachino.

Le patrimoine culturel de notre pays est représenté par l'attention de Novacolor pour les détails.

Chaque produit est le résultat d'un partage: les clients et les décorateurs sont très impliqués dans le processus de création, afin d'obtenir des produits typiques made in Italy.

DE

Die Novacolor-Texturen erzählen eine Geschichte, die an ferne Epochen und unterschiedliche regionale Eigenschaften erinnert. Zeitgenössische Rohstoffe und modernste Studien werden verwendet, um traditionelle Materialien wie Kalk und Ton mit CalceCruda und dem Kalkputz CalceCruda Intonachino neu zu interpretieren.

Das kulturelle Erbe unseres Landes wird durch Novacolors Liebe für Details repräsentiert. Jedes Produkt ist das Ergebnis eines Austauschs: Kunden und Dekorateur sind stark in den kreativen Prozess eingebunden, so dass sie handwerkliche Produkte des Made in Italy erhalten können.





# CALCECRUDA



CALCECRUDA BIANCO & FASE  
SILOSSANICA INCOLORE + FS6217

IT

## Rivestimento decorativo minerale a base di argille purificate per interni ed esterni

CALCECRUDA è in grado di ridurre sensibilmente la concentrazione di formaldeide presente nell'aria ambientale, come dimostrato dal test specifico ISO 16000-23. Applicare CALCECRUDA in uno o due strati con spatola inox e lavorare con vari strumenti in funzione dell'effetto desiderato.

Resa: 1,5-2,5 Kg/m<sup>2</sup> nei due strati.

FR

## Revêtement minéral décoratif à base de argile purifiée pour intérieurs et extérieurs

CALCECRUDA réduit sensiblement la concentration de formaldéhyde présente éventuellement dans l'air. L'efficacité de cette propriété est testé selon la normative ISO 16000-23.

Appliquer CALCECRUDA en une ou deux couches à l'aide d'une truelle inox et travailler la surface avec des outils en fonction de l'effet désiré.

Rendement: 1,5-2,5 Kg/m<sup>2</sup> en deux couches.

EN

## Decorative mineral coating with purified clays for interiors and exteriors

CALCECRUDA sensitively reduces the formaldehyde concentration in the surrounding air as proved by the specific test ISO 16000-23. Apply CALCECRUDA in one or two layers, using a stainless steel trowel and work into the surface with various tools, according to the desired effect. Yield: 1,5-2,5 Kg/m<sup>2</sup> in two layers.

DE

## Mineralische deko-beschichtung auf lehm-und kalkbasis für innen und außen

CALCECRUDA ist aktiv in der Reduktion von Formaldehyd in der Umgebung wie durch den spezifischen Test ISO 16000-23 bewiesen. Zwei Schichten CALCECRUDA mit einem Edelstahlspachtel auftragen. Bevor diese vollkommen trocken sind, die Oberfläche mit Schablonen, Rollen oder verschiedenen Werkzeugen bearbeiten, eine unregelmäßig dekorierte Oberfläche zu erhalten. Ergiebigkeit: 1,5-2,5 Kg/m<sup>2</sup> in den beiden Schichten.



MINERALS





CALCECRUDA, IRONIC - THE WEDGWOOD GARDEN, LONDON, UK  
Project: Jo Thompson | Partner: Raymunn Ltd  
Applicator: Bespoke Outdoor Spaces



## MINERALS



CALCECRUDA, MIRROR, METALLO\_FUSO  
Frank & Volker Löken - Wandgefühl

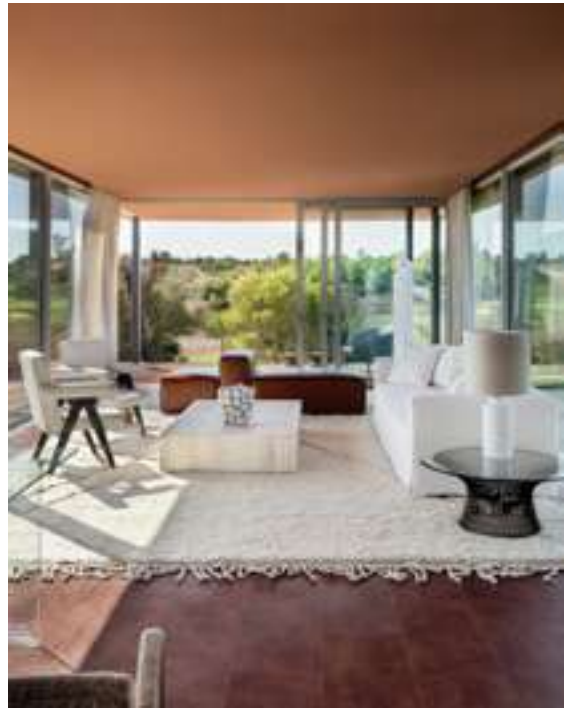




CALCECRUDA - STARBUCKS RESERVE BAR ALEXANDRA HOUSE BY FD FEDRIZZI INNOVATIVE ART, HONG KONG

MINERALS





CALCECRUDA - RESIDENTIAL PROJECT IN  
ALGARVE, PORTUGAL  
Project: Cristina Jorge De Carvalho Architecture &  
Interior Design | Partner: TDRV





## MINERALS



CALCECRUDA - CASA SEDRA GUEST HOUSE, BRASOV, ROMANIA  
Partner: BM Real International - Novacolor Ambassador 2020 Catalin Mustata



MINERALS



Photo Eolo Radoni

CALCECRUDA, FASE SILOSSANICA, ECLAT\_WALL PAINTING  
DESIGN PIECES BY NOVACOLOR

MINERALS



Photo Eolo Redoni

CALCECRUDA, FASE SILOSSANICA, METALLO\_FUSO - DESIGN PIECES BY NOVACOLOR  
By the Novacolor Ambassador 2020 Alessandro Schiavone





## MINERALS



CALCECRUDA - LA MER RESORT & SPA, CRETE  
Performed by Anni Marazaki - Partner: Noventa SA - Architectural firm: Georgios Chrisohow





Photo Gianluca Cisternino / Styling Alessandra Salaris



# CALCECRUDA INTONACHINO



CALCECRUDA 17021  
& PM 6203

IT

## Rivestimento decorativo minerale per finiture d'interno ed esterno

CALCECRUDA INTONACHINO è un rivestimento decorativo minerale dalla forte connotazione naturale. CALCECRUDA INTONACHINO è formulato sulle specifiche proprietà dell'idrato di calce, argilla purificata, selezionati marmi e sabbie naturali che, opportunamente bilanciati, permettono di ottenere un'ottima lavorabilità e modellabilità. CALCECRUDA INTONACHINO consente di ottenere finiture di pregio dagli aspetti estetici nuvolati, dai colori morbidi o caldi, fornendo al contempo un elegante complemento d'arredo per superfici interne ed esterne. Resa: 3-3,5 kg/m<sup>2</sup> per singolo strato.

FR

## Revêtement décoratif minéral pour intérieurs et extérieurs

CALCECRUDA INTONACHINO est un revêtement décoratif microporeux minéral ayant une forte connotation naturel. CALCECRUDA INTONACHINO est formulé se basant sur les propriétés spécifique de l'hydrate de chaux, de l'argile purifiée, des marbres sélectionnés et des sables naturels; permettant une excellente façon de travailler le produit. Rendement: 3-3,5 kg/m<sup>2</sup> pour chaque couche.

EN

## Decorative mineral coating for interiors and exteriors

CALCECRUDA INTONACHINO is a mineral decorative coating, with a strong natural connotation formulated on the specific properties of lime hydrate, purified clay, selected marbles and natural sands, which when appropriately balanced, allow excellent workability and moldability. CALCECRUDA INTONACHINO allows the attainment of top quality finishes with crinkled effect, with soft and warm colours, at the same time providing an elegant decoration for interior and exterior surfaces. Yield: 3-3,5 kg/m<sup>2</sup> for each layer.

DE

## Dekorative Mineral-Beschichtung für innen und außen

CALCECRUDA INTONACHINO ist eine dekorative Mineral-Beschichtung für Innenbereiche mit einer starken natürlichen Prägung. CALCECRUDA INTONACHINO ist ein Anstrich auf der Basis von Kalkhydrat, gereinigtem Ton, ausgewählten Marmorarten und Natursand, die angemessen dosiert, eine optimale Verarbeitung und Modellierfähigkeit ermöglichen. Ergiebigkeit: 3-3,5 kg/m<sup>2</sup> je Schicht.



Photo Gianluca Cistermino / Styling Alessandra Salaris

MINERALS



MINERALS



Photo Eolo Radoni

CALCECRUDA, CALCECRUDA INTONACHINO, METALLO\_FUSO - DESIGN PIECES BY NOVACOLOR







# CALCECRUDA TINTA A STUCCO

---

IT

**Tinta a stucco a base di argille purificate per finiture spatolate lucide o, opportunamente diluito, per finiture opache stese a pennello**

CALCECRUDA TINTA A STUCCO è una finitura decorativa minerale per interni, formulata sulle specifiche proprietà dell'idrato di calce, argilla purificata e selezionati marmi che, opportunamente bilanciati, permettono di ottenere un'ottima lavorabilità e versatilità.

Resa: applicazione a spatola 0,8-1 kg/m<sup>2</sup> nei due strati; applicazione a pennello 0,4-0,7 kg/m<sup>2</sup> nei due strati

FR

**Revêtement décoratif minéral pour finitions intérieures, à effet brillant et mat**

CALCECRUDA TINTA A STUCCO est une finition décorative minérale pour intérieurs, formulé sur les propriétés spécifiques de l'hydrate de chaux, de l'argile purifiée, de marbres sélectionnés qui, opportunément équilibrés, permettent d'obtenir une excellente ouvrabilité et une excellente polyvalence.

Rendement: pour les applications au pinceau 0,4-0,7 kg/m<sup>2</sup> dans les deux couches; pour des applications avec une truelle en acier inoxydable de 0,8 à 1 kg/m<sup>2</sup> dans les deux couches.

EN

**Clay-based paint and plaster for glossy applications with trowel or, properly diluted, for matt textures applied by brush**

CALCECRUDA TINTA A STUCCO is a decorative mineral finish for interiors, formulated on the specific properties of hydrated lime, purified clay, selected marbles that, properly balanced, allow to obtain an excellent workability and versatility.

Yield: application by trowel 0,8-1 kg/m<sup>2</sup> in two layers; application by brush 0,4-0,7 kg/m<sup>2</sup> in two layers.

DE

**Mineralische dekorative Beschichtung für Innenausstattung, glänzend und matt**

CALCECRUDA TINTA A STUCCO ist eine dekorative mineralische Beschichtung für Innenräume, die auf den spezifischen Eigenschaften von Kalkhydrat, gereinigtem Ton und ausgewählten Marmoren basiert, die bei geeigneter Ausgewogenheit eine hervorragende Verarbeitbarkeit und Vielseitigkeit ermöglichen.

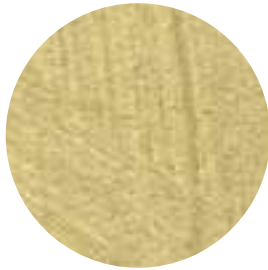
Vergiebigkeit: für Pinselanwendungen 0,4-0,7 kg/m<sup>2</sup> in den beiden Schichten; für Anwendungen mit Edelstahlkelle 0,8-1 kg/m<sup>2</sup> in beiden Schichten.



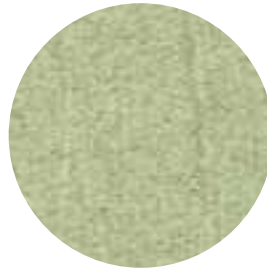




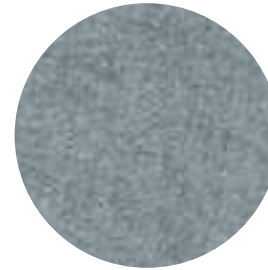
# ANTICHE PATINE



NOVASIL F & FASE  
SILOSSANICA 6225



NOVASIL F & FASE  
SILOSSANICA 6227



NOVASIL F & FASE  
SILOSSANICA 6228

IT

**Antiche Patine offre una gamma di velature per interni ed esterni**

FASE SILOSSANICA è un veicolo silossanico per velature in interni ed esterni. Applicare in uno o due strati con pennello, spugna o con guanto di pelo.

Resa: 12-15 m<sup>2</sup>/l nei due strati.

PATINA MINERALE è una velatura ai silicati per supporti minerali in interni ed esterni. Applicare in uno o due strati con pennello, spugna o con guanto di pelo.

Resa: 4-8 m<sup>2</sup>/l nei due strati.

FR

**Antiche Patine offre une gamme de lasures pour intérieurs et extérieurs**

FASE SILOSSANICA est un véhicule siloxane pour application en intérieurs et extérieurs. Appliquer une ou deux couches avec une brosse, une éponge ou un gant à poil.

Rendement: 12-15 m<sup>2</sup>/l en deux couches.

PATINA MINERALE est une lasure aux silicates pour supports minéraux en intérieurs et extérieurs. Appliquer une ou deux couches avec une brosse, une éponge ou un gant à poil.

Rendement: 4-8 m<sup>2</sup>/l en deux couches.

EN

**Antiche Patine offers a full range of color washes for interiors and exteriors**

FASE SILOSSANICA is a siloxane color wash for interiors and exteriors. Apply one or two layers with brush, sponge or glove.

Yield: 12-15 m<sup>2</sup>/l in two layers.

PATINA MINERALE is a silicate color wash for mineral substrates in interiors and exteriors. Apply one or two layers with brush, sponge or glove.

Yield: 4-8 m<sup>2</sup>/l in two layers.

DE

**Antiche Patine bietet lazur-technik im innen und aussen-bereich**

FASE SILOSSANICA ist eine auf Siloxan-Bindemittel für Lazur-Technik im Innen und Aussen-Bereich. In ein oder zwei Schichten mit einem Pinsel, Schwamm oder mit Haarhandschuh auftragen.

Ergiebigkeit: 12-15 m<sup>2</sup>/l in zwei Schichten.

PATINA MINERALE ist eine auf Silicat-lazur für mineralische Oberflächen im Innen- und Außen. In ein oder zwei Schichten mit einem Pinsel, Schwamm oder mit Haarhandschuh auftragen.

Ergiebigkeit: 4-8 m<sup>2</sup>/l in zwei Schichten.



Photo Eolo Redoni

MINERALS



PATINA MINERALE, WALL2FLOOR RASAL - DESIGN PIECES BY NOVACOLOR  
By the Novacolor Ambassador 2019 Peter Wu

## MINERALS



INTOSIL MEDIO E INTOSIL FINE - HOTEL DISNEY, DISNEY THEME PARK HONG KONG  
Performed by FD Innovative Arts - Gensler Architects Los Angeles



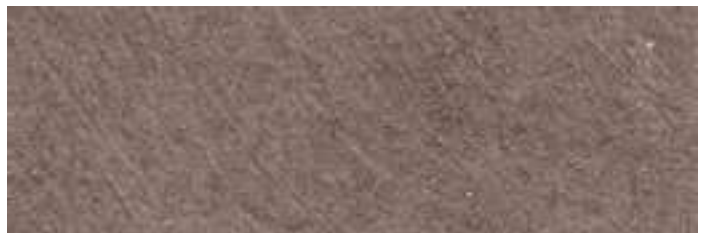
NOVASIL F & FASE SILOSSANICA 6212



NOVASIL F & FASE SILOSSANICA 6202



NOVASIL F & FASE SILOSSANICA 6214



NOVASIL F & FASE SILOSSANICA 6217

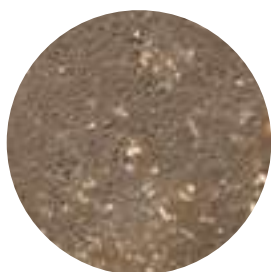


NOVASIL F & FASE SILOSSANICA 6225

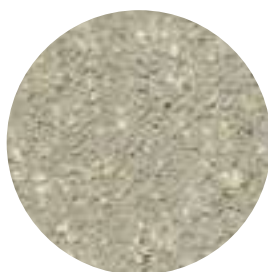




## ARCHI+ PIETRA



ARCHI PIETRA 19037



ARCHI PIETRA 19047



ARCHI PIETRA 19046

IT

**Rivestimento murale in polvere a base di calce idraulica, per interni, ad effetto pietra**

ARCHI+ PIETRA è un rivestimento murale minerale in polvere per interni, a base di calce idraulica naturale NHL 3,5 (EN 459-1), calce aerea, un mix di inerti accuratamente selezionati e modificanti reologici per garantire ottima lavorabilità. La particolare formulazione permette di realizzare finiture decorative di pregio.

Resa (riferita alla polvere): 0,8-1,2 kg/m<sup>2</sup> nei due strati.

FR

**Revêtement mural en poudre à base de chaux hydraulique, pour intérieurs, à effet de pierre**

ARCHI+ PIETRA est un revêtement minéral en poudre pour intérieurs, à base de chaux hydraulique naturelle NHL 3.5 (EN 459-1), de chaux aérienne, d'un mélange d'agréats soigneusement sélectionnés et de modificateurs rhéologiques pour garantir une excellente ouvrabilité. La formulation particulière permet de réaliser des finitions décoratives de qualité.

Rendement (en référence à la poudre): 0,8-1,2 kg/m<sup>2</sup> en deux couches.

EN

**Lime-based powder coating for interiors, based on hydraulic lime with stone effect**

ARCHI+ PIETRA is a mineral plaster coat in powder for interiors. It is made of natural hydraulic lime NHL 3,5 (EN 459-1), aerial lime, specific aggregates and rheological modifiers carefully selected to ensure an excellent workability. The particular formulation allows the attainment of top quality.

Yield (ref. to the powder): 0,8-1,2 kg/m<sup>2</sup> in two layers.

DE

**Pulverbeschichtung auf Basis von hydraulischem Kalk für Innenbereiche mit Steineffekt**

ARCHI+ PIETRA ist eine mineralische Wandbeschichtung in Pulverform für den Innenbereich, basierend auf natürlichem hydraulischem Kalk NHL 3.5 (EN 459-1), Luftkalk, einer Mischung aus sorgfältig ausgewählten Aggregaten und rheologischen Modifikatoren, um eine hervorragende Verarbeitbarkeit sicherzustellen. Die spezielle Formulierung ermöglicht die Realisierung dekorativer Oberflächenveredelungen.

Ergiebigkeit (bezogen auf Pulver): 0,8-1,2 kg/m<sup>2</sup> in zwei Schichten.





Photo Eolo Redoni

MINERALS



PATINA MINERALE, WALL2FLOOR RASAL - DESIGN PIECES BY NOVACOLOR

MINERALS



Photo Eolo Radoni



ARCHI PIETRA 19040



ARCHI PIETRA 19037



ARCHI PIETRA 19041



ARCHI PIETRA 19046

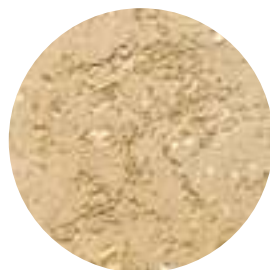


ARCHI PIETRA 19043





# ARCHI+ PIETRA INTONACO



ARCHI+ PIETRA INTONACO BIANCO  
& PATINA MINERALE NEUTRA + 6202

IT

**Finitura decorativa in polvere a base di calce idraulica, per interni, a grana grossa**

ARCHI+ PIETRA INTONACO è un rivestimento murale minerale in polvere per interni, a base di calce idraulica naturale NHL 3,5 (EN 459-1), calce aerea, un mix di inerti accuratamente selezionati e modificanti reologici per garantire ottima lavorabilità.

La particolare formulazione permette di realizzare finiture decorative di pregio.

Resa: 1,8-2,2 kg/m<sup>2</sup> (riferita alla polvere), per strato.

FR

**Finition décorative en poudre à base de chaux hydraulique, pour intérieurs, à graine grosse**

ARCHI+ PIETRA INTONACO est un revêtement minéral en poudre pour intérieurs, à base de chaux hydraulique naturelle NHL 3.5 (EN 459-1), de chaux aérienne, d'un mélange d'agrégats soigneusement sélectionnés et de modificateurs rhéologiques pour garantir une excellente ouvrabilité.

La formulation particulière permet de réaliser des finitions décoratives de qualité.

Rendement (en référence à la poudre): 1,8-2,2 kg/m<sup>2</sup> en deux couches.

EN

**Decorative coating coating for interiors, based on hydraulic lime with bigger grain**

ARCHI+ PIETRA INTONACO is a mineral plaster coat in powder for interiors. It is made of natural hydraulic lime NHL 3,5 (EN 459-1), aerial lime, specific aggregates and rheological modifiers carefully selected to ensure an excellent workability.

The particular formulation allows the attainment of top quality finishes.

Yield: 1,8-2,2 kg/m<sup>2</sup> (ref. to the powder), for each layer.

DE

**Dekorative Oberfläche aus Pulverbeschichtung auf Basis von hydraulischem Kalk für Innenbereiche, grobkörnig**

ARCHI+ PIETRA INTONACO ist eine mineralische Wandbeschichtung in Pulverform für den Innenbereich, basierend auf natürlichem hydraulischem Kalk NHL 3.5 (EN 459-1), Luftkalk, einer Mischung aus sorgfältig ausgewählten Aggregaten und rheologischen Modifikatoren, um eine hervorragende Verarbeitbarkeit sicherzustellen. Die spezielle Formulierung ermöglicht die Realisierung dekorativer Oberflächenveredelungen. Ergiebigkeit (bezogen auf Pulver): 1,8-2,2 kg/m<sup>2</sup> in zwei Schichten.



# MINERALS



ARCHI+ PIETRA INTONACO  
Frank & Volker Löken - Wandgefühl





MINERALS



ARCHI+ PIETRA INTONACO, METALLO\_FUSO - DESIGN PIECES BY NOVACOLOR  
By the Novacolor Ambassador 2020 Javier Seijas Gonzalez



Photo: Eol Redomi

MINERALS



ARCHI+ PIETRA INTONACO, METALLO\_FUSO, MIRROR - DESIGN PIECES BY NOVACOLOR  
By the Novacolor Ambassador 2019 Davide Palma



Photo Gianluca Cisternino / Styling Barbara Sansonetti

ARCHI+ PIETRA INTONACO, CALCECRUDA, IRONIC - DESIGN PIECES BY NOVACOLOR

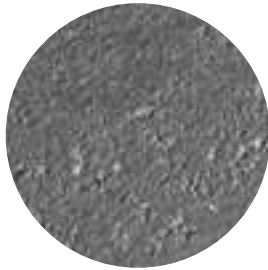


Photo Eolo Radoni

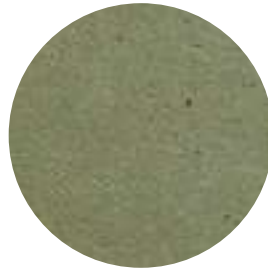




# ARCHI+ TADELAKT



ARCHI+ TADELAKT 001



ARCHI+ TADELAKT 004



ARCHI+ TADELAKT 013

IT

**Rivestimento murale in polvere per interni, a base di calce idraulica**

Utilizzare 5,8-6,2 l di acqua pulita per ogni sacco da 15 kg. Versare lentamente ARCHI+ TADELAKT nell'acqua e miscelare con agitatore meccanico a basso numero di giri. Applicare in due strati con spatola inox. È possibile proteggere la superficie con due mani di Nova\_Wall Care oppure con uno strato di Mineral Sealer seguito da due strati di Clear Finish Countertop Protection.  
Resa: 0,9-1,2 kg/m<sup>2</sup> in due strati.

FR

**Revêtement mural en poudre pour intérieurs, à base de chaux hydraulique**

Utiliser 5,8-6,2 l d'eau propre pour chaque sac de 15 kg. Verser lentement ARCHI+ TADELAKT dans l'eau et mélanger avec un agitateur mécanique à basse vitesse. Appliquer en deux couches avec une truelle en acier inoxydable. Il est possible de protéger la surface en appliquant deux couches de Nova\_Wall Care, ou une couche de Mineral Sealer suivie de deux couches de Clear Finish Countertop Protection.  
Rendement: 0,9-1,2 kg/m<sup>2</sup> en deux couches.

EN

**Lime-based plaster in powder for interiors, with hydraulic lime**

Use 5,8-6,2 l of clean water for each bag of 15 kg. Pour slowly ARCHI+ TADELAKT into the water and mix carefully with low speed mechanic driller. Application in two layers with a stainless steel trowel. To protect the surface, it is possible to apply two layers of Nova\_Wall Care, or one layer of Mineral Sealer followed by two layers of Clear Finish Countertop Protection.  
Yield: 0,9-1,2 kg/m<sup>2</sup> in two layers.

DE

**Archi+ tadelakt ist ein feinputz aus hydraulischem kalk für den innenbereich**

15 kg ARCHI+ TADELAKT in Pulverform mit 5,8-6,2 l sauberem Wasser langsam in das Wasser gießen und mit einem langsamen mechanischen Rührer vermischen. Mit einer Edelstahlkelle in zwei Schichten auftragen und eventuell mit Nova\_Wall Care oder Mineral Sealer und Clear Finish Countertop Protection.  
Verbrauch: 0,9-1,2 kg/m<sup>2</sup> in zwei Schichten.





## MINERALS



ARCHI+ TADELAKT, METALLO\_FUSO  
Frank & Volker Löken - Wandgefühl



Photo Gianluca Cisternino

MINERALS



ARCHI+ TADELAKT, METALLO\_FUSO - DESIGN PIECES BY NOVACOLOR

MINERALS



Photo Eolo Radoni

ARCHI+ TADELAKT - DESIGN PIECES BY NOVACOLOR







# FLORENZIA



EV 910



EV 900



EV 903

IT

**Puro grassello di calce stagionata per finiture lucide, per interni**

FLORENZIA è uno stucco decorativo minerale per interni a base di puro grassello di calce aerea stagionato, inerti selezionati, modificanti reologici ed additivi organici (<4%). L'applicazione di FLORENZIA permette di realizzare decorazioni di grande pregio, ad effetto lucido, dai toni morbidi e vibranti.

Resa: 0,8-1 kg/m<sup>2</sup> nei due strati.

FR

**Pure mastic de chaux aérienne éteinte saisonnée pour finitions brillantes en intérieurs**

FLORENZIA est un stuc décoratif minéral pour intérieurs, à base de pure chaux aérienne éteinte saisonnée, inerts sélectionnés, modifiants rhéologiques et additifs organiques (<4%).

L'application de Florenzia permet de réaliser décorations de grand prestige, à effet brillant, aux teintes souples et vibrantes.

Rendement: 0,8-1 kg/m<sup>2</sup> en deux couches.

EN

**Pure slaked lime-air putty for glossy finishing for interiors**

FLORENZIA is a mineral decorative stucco for interiors, based on pure seasoned aerial lime putty, selected aggregates, rheological modifiers and organic additives (<4%). The application of FLORENZIA allows to create decorations of great value, shiny effects, vibrant tones. Yield: 0,8-1 kg/m<sup>2</sup> in two layers.

DE

**Reiner abgelagerter Löschkalk für glänzende Oberflächen, für Innenräume**

FLORENZIA ist ein mineralischer Dekorationsstuck für den Innenbereich, der auf reinem Löschkalk, ausgewählten Zuschlagstoffen, Rheologiemoifikatoren und organischen Zusatzstoffen (<4%) basiert.

Das Auftragen von FLORENZIA ermöglicht es Ihnen, Dekorationen von großem Wert mit einem glänzenden Effekt mit weichen und lebendigen Tönen zu schaffen. Verbrauch: 0,8-1 kg/m<sup>2</sup> in zwei Schichten.



MINERALS



Photo Gianluca Cisternino / Styling Barbara Sansonetti

FLORENZIA, METALLO\_FUSO STAGNO - DESIGN PIECES BY NOVACOLOR



EV 953



EV 983



EV 981



EV 950



EV 951





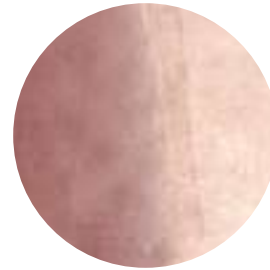
# MIRROR



19023



19021



19001

IT

**Stucco minerale extra lucido per decorazioni di superfici interne**

Applicare con spatola inox in due o tre strati. Prima che essicchi completamente compattare e lucidare la superficie con spatola inox.

Rese: 2-4 m<sup>2</sup>/Kg nei due strati.

FR

**Stuc minéral extra brillant pour intérieurs**

Appliquer avec truelle inox en deux ou trois couches. Avant le séchage complet, compacter et polir la surface avec truelle inox.

Rendements: 2-4 m<sup>2</sup>/Kg en deux couches.

EN

**High-gloss mineral venetian plaster for interiors**

Apply it in two or three layers with a stainless steel trowel. Before it dries out completely polish it with a stainless steel trowel.

Yield: 2-4 m<sup>2</sup>/Kg in two layers.

DE

**Extra Glänzende Feine Kalkspachtelmasse Für Den Innenbereich**

Mit Stahlspachtel in zwei oder mehreren Schichten auftragen. Mit dem selben Spachtel nass glätten.

Verbrauch: 2-4 m<sup>2</sup>/Kg in den zwei Schichten.



MINERALS



MIRROR - HOTEL HAYA BY VIVACOLOR, BELGRADE, SERBIA



## MINERALS



MARMORINO KS, MIRROR - AMCOAT, AUSTRALIA



MINERALS



Photo Eolo Radoni



MIRROR BLU, ZEUS GOLD, ARCHI+ PIETRA  
INTONACO - FAENZA, ITALY  
By the Novacolor Ambassador 2017 Marco Nanni



Photo Eolo Redoni

MINERALS



MIRROR, MARMORINO KS - DESIGN PIECES BY NOVACOLOR





## CERA WAX



MARMORINO KS 15115  
+ CERA GOLD



MARMORINO KS 15115  
+ CERA SILVER



MARMUR FINE 15027  
+ CERA GOLD MICA

IT

**Finitura decorativa all'acqua per interni a base di cera polietilenica**

CERA WAX, nelle varianti Plus, Gold, Silver, Bronze, Madreperla, GoldMica e Silver Mica, dona un ulteriore elemento decorativo alle pareti decorate con Marmorino KS, Teodorico, Marmur, Marblestone, Era Veneziana, Mirror, Era a Pennello e con i prodotti della linea Archi+. Applicare su supporti asciutti in uno o due strati con spatola inox, frattazzo in spugna, guanto o panno. Resa: 15-20 m<sup>2</sup>/l per singolo strato.

FR

**Finition décorative à l'eau pour intérieurs à base de cire poly éthylénique**

CERA WAX dans les versions, Plus, Gold, Silver, Bronze, Madreperla, GoldMica et Silver Mica, apporte un ultérieur élément décoratif à Marmorino KS, Teodorico, Marmur, Marblestone, Era Veneziana, Mirror, Era a Pennello et la gamme Archi+. Appliquer en une ou deux couches sur support sec avec truelle inox, truelle en éponge, gant ou chiffon. Rendement: 15-20 m<sup>2</sup>/l pour chaque couche.

EN

**Water-based decorative finish for interiors based of polyethylene wax**

CERA WAX, available in Plus, Gold, Silver, Bronze, Madreperla, GoldMica et Silver Mica variants, gives a further decorative element to Marmorino KS, Teodorico, Marmur, Marblestone, Era Veneziana, Mirror, Era a Pennello or the various products in the Archi+ range. On dry substrates, apply one or more layers of CERA WAX with a stainless steel trowel, a sponge trowel, a glove or a cloth. Yield: 15-20 m<sup>2</sup>/l for each layer.

DE

**Kalter polyethylenwachs für mineralische oberflächen im innenbereich**

CERA WAX Plus, Gold, Silver, Bronze, Madreperla, GoldMica et Silver Mica, verleihen der mit Teodorico, Marmorino KS, Marmur, Era a Pennello Kalkfarbe, Marblestone, Era Veneziana Mirror dekorierten Wand ein weiteres Dekorationsakzent. In einer oder zwei Schichten auftragen mit Inox-Kelle, Schwamm, Handschuhe oder Bürste auftragen. Ergiebigkeit: 15-20 m<sup>2</sup>/l je Schicht.



MINERALS



MARMUR FINE, CERA WAX SILVER - PRIVATE HOUSE BY DEKOTUOTE, FINLAND





## MINERALS



MARMORINO KS, CERA WAX  
Frank & Volker Löken - Wandgefühl

## MINERALS



CERA WAX - THE STERLING BAR, LONDON, UK  
Partner: Stucco & Stucco | Designer: Ardour Venetian, Lee Fennell







# VISIONNAIRE



VB 131



VB 113



VG 123

IT

**Rivestimento decorativo minerale per interni, per effetti marmorizzati o tenuemente strutturati**

Applicare VISIONNAIRE in due o più strati con spatola inox, in funzione dell'effetto desiderato.  
Resa: 0,3-0,7 Kg/m<sup>2</sup> in due o più strati.

FR

**Revêtement décoratif minéral pour intérieurs, pour effets marbrés ou légèrement structurés**

Appliquer VISIONNAIRE en deux ou trois couches avec truelle inox, en fonction de l'effet désiré.  
Rendement: 0,3-0,7 Kg/m<sup>2</sup> en deux ou trois couches.

EN

**Mineral decorative coating for interiors, with gently-textured marbleizing effect**

Apply VISIONNAIRE in two or more layers with a stainless steel trowel, according to the desired effect.  
Yield: 0,3-0,7 Kg/m<sup>2</sup> in two/three layers.

DE

**Mineralische, dekorative innenwandbeschichtung, mit marmor-effekt**

In zwei oder drei Schichten mit Stahlspachtel auftragen und glätten.  
Verbrauch: 0,3-0,7 Kg/m<sup>2</sup> in den zwei/drei Schichten.



## MINERALS



VISIONNAIRE - STARBUCKS, SINGAPORE  
by FD Fedrizzi Innovative Art





## MINERALS



VISIONNAIRE - AMERICAN ENGLISH ACADEMY BY ART LINEA, BULGARIA

MINERALS



VISIONNAIRE - SCIC CUCINE D'ITALIA, MILAN



VS 136



VG 118



VS 132



VG 123



VS 135





# MARMORINO KS



MKS 15145



MKS 15130



MKS 15142

IT

**Grassello di calce ad effetto satinato per interni ed esterni**

Applicare MARMORINO KS in due strati con spatola inox, in funzione dell'effetto desiderato.  
Resa: 0,8-1 Kg/m<sup>2</sup> in due strati.

FR

**Enduit à la chaux à effet satiné pour intérieurs et extérieurs**

Appliquer MARMORINO KS en deux couches avec truelle inox, en fonction de l'effet désiré.  
Rendement: 0,8-1 Kg/m<sup>2</sup> en deux couches.

EN

**Mineral plaster coat with a satin effect for interiors and exteriors**

Apply MARMORINO KS in two layers with a stainless steel trowel, according to the desired effect.  
Yield: 0,8-1 Kg/m<sup>2</sup> in two layers.

DE

**Feine Spachtelmasse auf Kalkbasis zur Dekoration von Oberflächen im Innen- und Aussenbereich**

In zwei Schichten mit Stahlspachtel auftragen und glätten.  
Verbrauch: 0,8-1 Kg/m<sup>2</sup> in den zwei Schichten.



CASA SEDRA



## MINERALS



MARMORINO KS, ARCHI+ PIETRA INTONACO, ARCHI+ CONCRETE - CASA SEDRA GUEST HOUSE, BRASOV, ROMANIA  
Partner: BM Real International - Novacolor Ambassador 2020 Catalin Mustata





## MINERALS



MARMORINO KS - RESTAURANTE PESCA BY TDRV PORTUGAL  
Project: LADO Arquitectura e Design

# MINERALS





MARMORINO KS - ESTONIAN NATIONAL MUSEY  
LACORE, ESTONIA

MINERALS



Photo Eolo Radoni

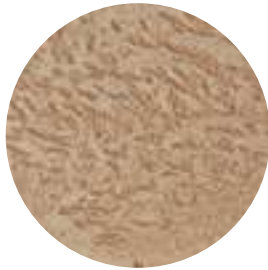
MARMORINO KS, MIRROR - DESIGN PIECES BY NOVACOLOR



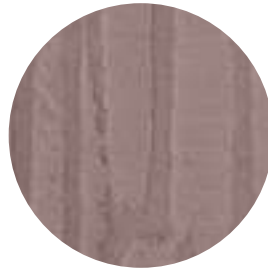




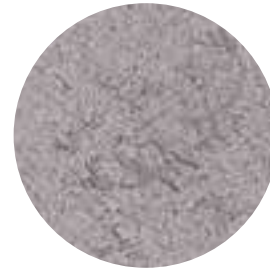
## MARMUR MEDIO E FINE



MARMUR FINE 15018  
& FS 6108 TRAVERTINE  
EFFECT



MARMUR FINE 15070  
& CERA WAX NEUTRA



MARMUR MEDIO BIANCO  
& FS 6028

IT

**Intonachino a base di calce, a grana fine o media, per interni ed esterni**

Applicare in due strati con spatola inox.  
Rese: MARMUR FINE: 1,5-2,5 Kg/m<sup>2</sup> nei due strati.  
MARMUR MEDIO: 2-2,5 Kg/m<sup>2</sup> nei due strati.

FR

**Enduit à la chaux à grain fin ou moyen, pour intérieurs et extérieurs**

Appliquer avec truelle inox en deux couches.  
Rendement: MARMUR FINE: 1,5-2,5 Kg/m<sup>2</sup> en deux couches.  
MARMUR MEDIO: 2-2,5 Kg/m<sup>2</sup> en deux couches.

EN

**Lime-based plaster, with fine or medium grain, for interiors and exteriors**

Apply the products in two layers with a stainless steel trowel.  
Yield: MARMUR FINE: 1,5-2,5 Kg/m<sup>2</sup> in two layers.  
MARMUR MEDIO: 2-2,5 Kg/m<sup>2</sup> in two layers.

DE

**Putz auf Kalkbasis und Marmorsand; mittel- und feinkörnig für innen und außen**

Das Produkt in zwei Schichten mit Stahlspachtel auftragen.  
Verbrauch: MARMUR FINE: 1,5-2,5 Kg/m<sup>2</sup> in den zwei Schichten.  
MARMUR MEDIO: 2-2,5 Kg/m<sup>2</sup> in den zwei Schichten.





## MINERALS



MARMUR FINE - WELLNESS HOTEL BENCINSKI IZVOR BY ART LINEA, STAROZAGORSKI BANI, BULGARIA  
Project: Mimi Farkova Design, Borsislava Manolova, Hristo Tritakov | Partner: Enkkanto Srl | Decorator: Krasimir Stoimenov



# MINERALS



MARMUR FINE, CALCECRUDA, METALLO\_FUSO  
Frank & Volker Löken - Wandgefühl



MINERALS



MARMUR MEDIO  
Frank & Völker Löken - Wandgefühl



MINERALS



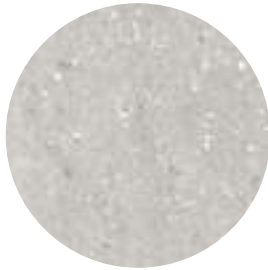
MARMUR MEDIO - CASINO PRINCE KAPCHAGAI CITY BY GRIS DESIGN FRIENDS' HOME, KAZAKHSTAN



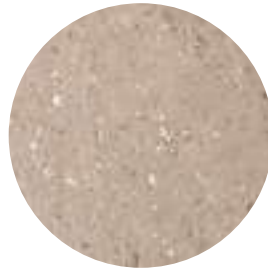




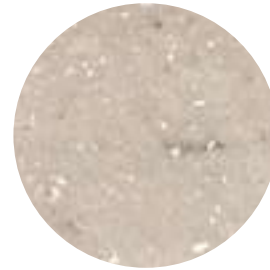
# TEODORICO



TDG 19213



TDB 19203



TDB 19207

IT

**Intonachino a calce decorativo per interni ed esterni con effetti oro, argento e bronzo**

Applicare con spatola inox in due strati e prima che essicchi completamente rifinire la superficie con spatola gloss inox per stucchi.

Rese: 2-3 kg/m<sup>2</sup> nei due strati.

FR

**Enduit décoratif à la chaux pour intérieurs et extérieurs avec effets or, argent et bronze**

Appliquer en deux couches avec truelle inox et avant le séchage complet polir la surface avec truelle inox gloss pour stucs.

Rendement: kg/m<sup>2</sup> en deux couches.

EN

**Lime-based decorative coating for interiors and exteriors with gold, silver and bronze effects**

Apply it in two layers with a stainless steel trowel and before it dries out completely, polish it with a stainless steel trowel.

Yield: kg/m<sup>2</sup> in two layers.

DE

**Dekorativer Kalkputz für Innen- und Außenflächen mit Gold-, Silber- und Bronze-Effekt**

In zwei Schichten mit Inox-Spachtel auftragen. Vor dem Trocken immer mit der Kelle total glätten.

Verbrauch: kg/m<sup>2</sup> in den zwei Schichten.



MINERALS



TEODORICO - PRIVATE HOUSE BY DEKOTUOTE, FINLAND

MINERALS

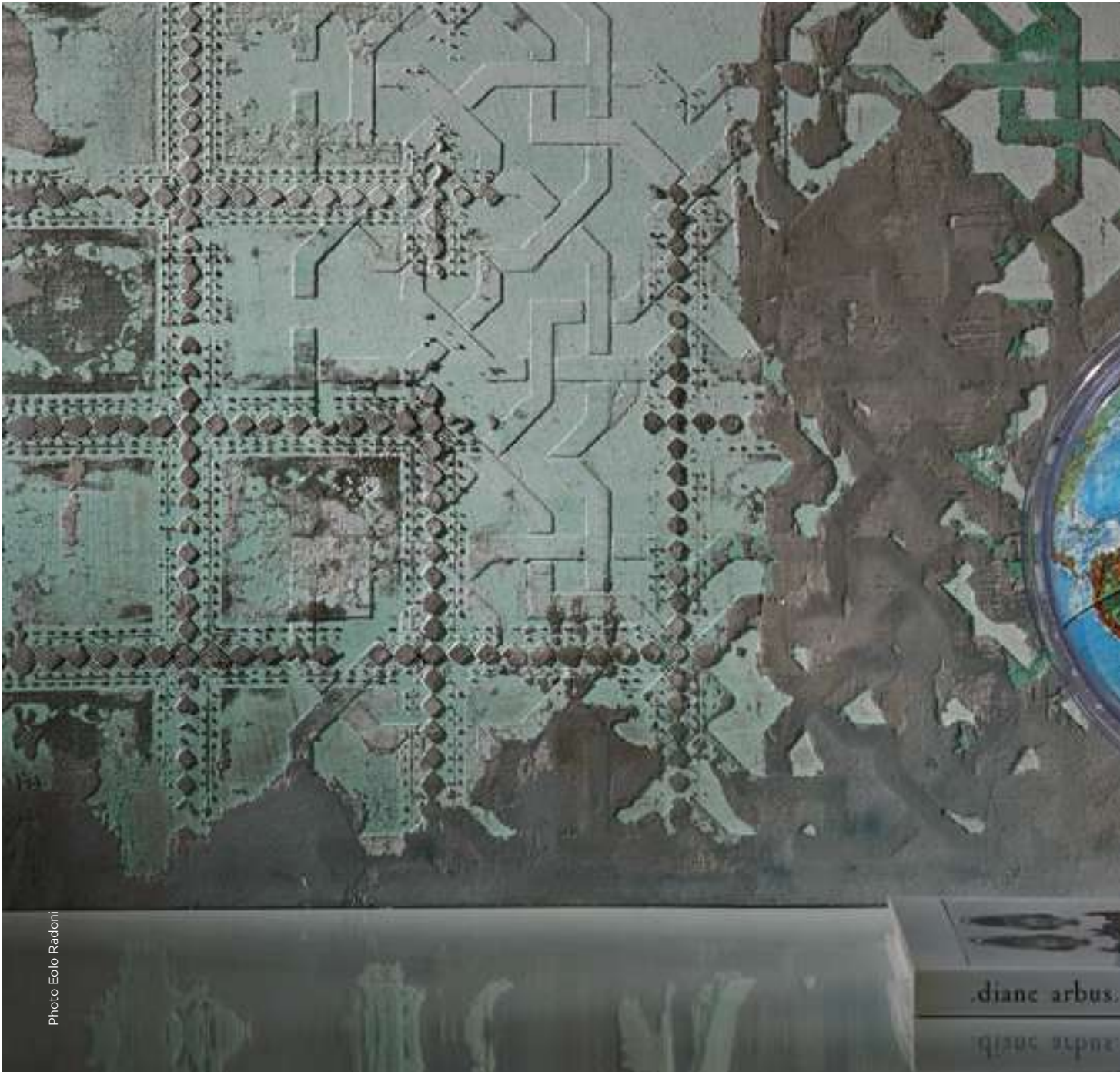


Photo Eolo Radoni

diane arbus.

MARMUR FINE MOON EFFECT - DESIGN PIECES BY NOVACOLOR  
By the Novacolor Ambassador 2018 Andy Robinson



TD 19200 + CERA WAX PLUS



TDB 19202



TDB 19205



TDS 19208



TDS 19211



Photo Gramuța Căsternino



# OXIDATION

---

IT

Il tempo è al centro di tutti i prodotti della linea Oxidation, finiture che riproducono il ciclo della natura.  
Texture ossidate che trasformano oggetti e pareti in opere d'arte uniche.

EN

Time is at the center of Novacolor's Oxidation line of products, finishes that reproduce the natural flow of time.  
Oxidized textures that transform objects and walls in precious and unique pieces of art.

FR

Le temps est au centre de tous les produits de la ligne Oxidation, des finitions qui reproduisent le cycle de la nature.  
Des textures oxydées qui transforment les objets et des murs en œuvres d'art uniques.

DE

In der Linie Oxidation steht die Zeit im Mittelpunkt aller Produkte, die den Kreislauf der Natur nachbilden.  
Oxydierte Texturen, die alle Gegenstände und Wände in einzigartige Kunstwerke verwandeln.







# IRONIC



IRONIC, AFRICA ASMARA A314

IT

**Rivestimento ad effetto ruggine per interni ed esterni**

Applicare, con pennello o rullo, due strati di IRONic FONDO diluito. Attendere la completa essiccazione del fondo e procedere alla fase ossidativa, tramite IRONic LIQUIDO ANTICHIZZANTE.

Resa IRONic Fondo: 5-8 m<sup>2</sup>/l nei due strati.

Resa IRONic Liquido Antichizzante: 8-12 m<sup>2</sup>/l nei due strati.

FR

**Revêtement à effet de rouille, pour intérieurs et extérieurs**

Appliquer avec pinceau et rouleau deux couches de IRONic FONDO dilué. Attendre le séchage complet du fond et procéder à la phase oxydative, avec IRONic LIQUIDO ANTICHIZZANTE.

Rendement IRONic Fondo: 5-8 m<sup>2</sup>/l en deux couches.

Rendement IRONic Liquido Antichizzante: 8-12 m<sup>2</sup>/l en deux couches.

EN

**Decorative coating with rust effect, for interiors and exteriors**

Apply, with brush or roller, two layers of IRONic FONDO diluted. Once the substrate is completely dry, proceed with the application of IRONic LIQUIDO ANTICHIZZANTE.

Yield IRONic Fondo: 5-8 m<sup>2</sup>/l in two layers.

Yield IRONic Liquido Antichizzante: 8-12 m<sup>2</sup>/l in two layers.

DE

**Dekorative Beschichtung mit Rost-Effekt, für Innen- und Außenbereiche**

Auftragen IRONic FONDO verdünnt mit einer Bürste oder einer Rollen. Wann trocken wird IRONic LIQUIDO ANTICHIZZANTE in zwei oder dreimd aufgetragen.

Ergiebigkeit IRONic Fondo: 5-8 m<sup>2</sup>/l, in den beiden Schichten.

Ergiebigkeit IRONic Liquido Antichizzante: 8-12 m<sup>2</sup>/l, in den beiden Schichten.



OXIDATION



IRONIC - PRIVATE HOUSE BY DEKOTUOTE, FINLAND



OXIDATION



IRONIC - FAENZA, ITALY  
By the Novacolor Ambassador 2017 Marco Nanni



# OXIDATION



IRONIC  
Frank & Volker Löken - Wandgefühl



OXIDATION



Photo Eolo Radoni

IRONIC, VERDERAME, METALLO\_FUSO - DESIGN PIECES BY NOVACOLOR







# VERDERAME\_WALL PAINTING

---



FONDO + 15080 + 15081

IT

**Rivestimento decorativo ad effetto rame ossidato**

Applicare VERDERAME\_Wall Painting FONDO in due strati con pennello o rullo. A completa essiccazione, applicare VERDERAME\_Wall Painting LIQUIDO ANTICHIZZANTE in due strati con pennello o spugna. Resa Verderame\_Wall Painting Fondo: 8-12 m<sup>2</sup>/l nei due strati. Resa Verderame\_Wall Painting Liquido Antichizzante: 10-14 m<sup>2</sup>/l in due strati.

FR

**Revêtement décoratif donnant un effet cuivre oxydé**

Appliquer VERDERAME\_Wall Painting FONDO en deux couches avec pinceau ou rouleau. Après le séchage complet, appliquer VERDERAME\_Wall Painting LIQUIDO ANTICHIZZANTE en deux couches avec pinceau ou éponge. Rendement Verderame\_Wall Painting Fondo: 8-12 m<sup>2</sup>/l en deux couches. Rendement Verderame\_Wall Painting Liquido Antichizzante: 10-14 m<sup>2</sup>/l en deux couches.

EN

**Decorative coating with green copper oxidation effect**

Apply VERDERAME\_Wall Painting FONDO in two layers with brush or roller. Once the substrate is completely dry, apply VERDERAME\_Wall Painting LIQUIDO ANTICHIZZANTE in two layers with brush or sponge. Yield Verderame\_Wall Painting Fondo: 8-12 m<sup>2</sup>/l in two layers. Yield Verderame\_Wall Painting Liquido Antichizzante: 10-14 m<sup>2</sup>/l in two layers.

DE

**Dekorative Wand-Verkleidung mit dem Effekt des oxidierten Kupfers**

Dekorativer Überzug mit dem Effekt des oxidierten Kupfers für Innen- und Außenbereiche. VERDERAME\_Wall Painting ist ein aus einem Grundierprodukt, VERDERAME\_Wall Painting FONDO, und einem Oxidationsfinish, VERDERAME\_Wall Painting LIQUIDO ANTICHIZZANTE, bestehendes System. VERDERAME\_Wall Painting LIQUIDO ANTICHIZZANTE wird in zwei Schichten mit Bürste oder Schwamm aufgetragen. Ergiebigkeit Verderame Wall Painting Fondo: 8-12 m<sup>2</sup>/l in zwei Schichten. Ergiebigkeit Verderame Wall Painting Liquido Antichizzante: 10-14 m<sup>2</sup>/l in zwei Schichten.



## OXIDATION



VERDERAME\_WALL PAINTING, IRONIC, ARCHI+ PIETRA INTONACO - FAENZA, ITALY  
By the Novacolor Ambassador 2017 Marco Nanni



OXIDATION



VERDERAME\_WALL PAINTING - AREZZO, ITALY  
Project: Rachele Biancalani Studio





## OXIDATION



VERDERAME\_WALL PAINTING - INNOVA ENERGY  
Partner: REM J. Markiewicz Spolka Jawna | Project: Scala Design

OXIDATION



Photo Eolo Radoni

VERDERAME\_WALL PAINTING - DESIGN PIECES BY NOVACOLOR







# CONCRETE

---

IT

Una città è molto più di un semplice spazio. Ogni città ha una propria vita e una propria memoria, fatta dalle interazioni tra le persone che la abitano.

L'ambizione di Novacolor è di offrire soluzioni per vivere la città con maggiore consapevolezza, esaltando la pianificazione urbanistica come risultato di un'architettura collettiva.

È da questa volontà che nascono le linee dedicate agli effetti cemento Archi+ e Concrete by Novacolor.

EN

A city is much more than just a simple space. Every city is a place with a life and with its own memory, made by the interactions between the people that live there.

Novacolor's ambition is to offer solutions to live the city with a better consciousness, exalting urban planning, as a collective result of architecture.

Aimed by this will, Novacolor creates the products' lines Archi+ and Concrete by Novacolor, different ways to interpret the cement effects.

FR

Une ville est bien plus qu'un simple espace. Chaque ville a sa propre vie et sa propre mémoire, faite des interactions entre les gens qui y vivent. L'ambition de Novacolor est de proposer des solutions pour mieux vivre la ville, en valorisant l'urbanisme comme résultat d'une architecture collective.

C'est de ce désir que naissent les lignes dédiées aux effets béton, Archi+ et Concrete by Novacolor.

DE

Eine Stadt ist viel mehr als nur ein einfacher Raum. Jede Stadt hat ihr eigenes Leben und eigene Erinnerungen, die sich aus den vielfältigen Beziehungen ihrer Menschen zusammensetzt.

Novacolor hat es sich zum Ziel gesetzt, Lösungen anzubieten, um die Stadt bewusster zu leben und die Stadtplanung als das Ergebnis einer kollektiven Architektur hervorzuheben.

Aus diesem Wunsch heraus entstehen die Linien Archi+ und Concrete by Novacolor.

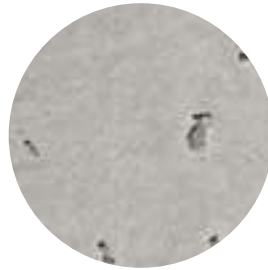


Photo Eolo Radoni



# ARCHI+ CONCRETE

---



ARCHI+ CONCRETE BIANCO  
+ FASE SILOSSANICA 6101

IT

## Intonachino di calce in polvere ad “effetto cemento”

Miscelare 15 kg di prodotto con 4,8-5,7 l di acqua (tempo di vita dell'impasto: circa 120 minuti). Preparare la superficie con ARCHI+ FONDO.

Applicare due strati di ARCHI+ CONCRETE con spatola inox e lavorare con l'apposita NAT031 spatola in plastica per ARCHI+ CONCRETE. È possibile decorare ulteriormente la superficie applicando, su fondo asciutto, uno o due strati di FASE SILOSSANICA.

Resa: 1,3-1,8 Kg/m<sup>2</sup> nei due strati.

FR

## Enduit à la chaux en poudre à “effet béton”

Mixer 15 Kg de produit avec 4,8-5,7 l d'eau (durée de vie de la pâte: 120 minutes). Préparer la surface avec ARCHI+ FONDO. Appliquer deux couches de ARCHI+ CONCRETE avec truelle inox et travailler avec la truelle NAT031 (truelle en plastique pour ARCHI+ CONCRETE).

Il est possible de décorer ultérieurement la surface en appliquant FASE SILOSSANICA.

Rendement: 1,3-1,8 Kg/m<sup>2</sup> pour chaque couche.

EN

## Mineral plaster coat in powder with cement feel

Dilute 15 kg of ARCHI+ CONCRETE with 4,8-5,7 l of water (product pot life: 120 minutes approx.). Prepare the substrate with one or two layers of ARCHI+ FONDO. Apply two layers of ARCHI+ CONCRETE with a stainless steel trowel and work into the substrate still wet with NAT031 plastic trowel for ARCHI+ CONCRETE.

It is possible to decorate the substrate by applying FASE SILOSSANICA.

Yield: 1,3-1,8 Kg/m<sup>2</sup> in two layers.

DE

## Feinkörniger Kalkputz in Pulverform für innen und aussen mit Betonoptik

15 kg ARCHI+ CONCRETE mit 4,8-5,7 l Wasser mischen. Die Lebensdauer der Mischung ist etwa 120 Minuten.

Die Oberfläche mit einer oder zwei Schichten ARCHI+ FONDO vorbereiten. ARCHI+ CONCRETE mit Stahlkelle in einer Schicht auftragen und nass im nass mit Plastik-Kelle für ARCHI+ CONCRETE (NAT 031) weiter glätten. Die trockene Oberfläche mit Siliconharz-Lasur FASE SILOSSANICA mit mehreren Schichten dekorieren und schützen.

Ergiebigkeit: 1,3-1,8 Kg/m<sup>2</sup> je Schicht.





Photo: Keying Photo Studio, Lin Fu-Ming

## CONCRETE



ARCHI+ CONCRETE - BY PROFESSIONAL CHOICE INT'L TAIWAN LTD, TAOYUAN, TAIWAN  
Project: JYT Design Taichung | Design: Reason Design Taichung | Application: LHS - Life House Ind. Co., Ltd. Taipei

**BOTTONE**



# CONCRETE



ARCHI+ CONCRETE - BOTTONE CANNOLI, MILAN, ITALY

CONCRETE





ARCHI+ CONCRETE - BY LHS TAIPEI, TAIWAN  
Partner: Professional Choice International  
Project: 31 Interior Design  
Designer: Allen Hsu  
Application: Life house Industrial Co., LTD



## CONCRETE



METALLO\_FUSO, ARCHI+ CONCRETE - OPHEEM RESTAURANT BY MARMO DESIGNS, UK  
Partner: Stucco & Stucco - Designer: Tibbatts Abel





## CONCRETE



ARCHI+ CONCRETE - PRIVATE HOUSE BY PROFESSIONAL CHOICE INT'L TAIWAN LTD, TAOYUAN, TAIWAN  
Project: House Plan | Decorator: Emily Taoyuan

CONCRETE





ARCHI+ CONCRETE - LHS-LIFT HOUSE  
BY PROFESSIONAL CHOICE INT'L TAIWAN LTD  
TAICHUNG, TAIWAN  
Project: Timeroots Design  
Designer: Lee Ming-Kang  
Application: Lhs-Lift house Taipei



## CONCRETE



ARCHI+ CONCRETE - PRIVATE HOUSE BY LHS TAIPEI, KAOHSIUNG, TAIWAN  
Partner: Professional Choice International



Photo Gianluca Cistermino / Styling Alessandra Salaris

CONCRETE

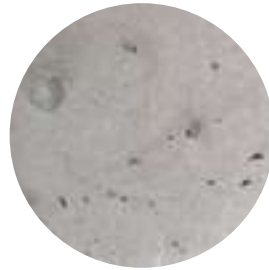








# ARCHI+ BIG



MKS 15128 &amp; FS 6100

IT

**Intonachino di calce in polvere per interni, a grana grossa, ad effetto cemento**

Miscelare 15 kg di prodotto con 4,8-5,7 l di acqua (tempo di vita dell'impasto: circa 120 minuti). Preparare la superficie applicando uno o due strati di ARCHI+ FONDO. Applicare uno strato di ARCHI+ BIG con spatola inox. È possibile decorare ulteriormente la superficie applicando, FASE SILOSSANICA.

Resa: 1,2-1,8 Kg/m<sup>2</sup> per singolo strato.

FR

**Enduit à la chaux en poudre pour intérieurs à grain moyen**

Mixer 15 Kg de produit avec 4,8-5,7 l d'eau (durée de vie de la pâte: 120 minutes). Préparer la surface appliquant une ou deux couches de ARCHI+ FONDO. Appliquer une couche de ARCHI+ BIG avec truelle inox. Il est possible de décorer ultérieurement la surface en appliquant FASE SILOSSANICA.

Rendement: 1,2-1,8 Kg/m<sup>2</sup> pour chaque couche.

EN

**Mineral plaster coat in powder for interiors, with big grain**

Dilute 15 kg of ARCHI+ BIG with 4,8-5,7 l of water (product pot life: 120 minutes approx.). Prepare the substrate with one or two layers of ARCHI+ FONDO. Apply one layer of ARCHI+ BIG with a stainless steel trowel. It is possible to decorate the substrate by applying FASE SILOSSANICA.

Yield: 1,2-1,8 Kg/m<sup>2</sup> for each layer.

DE

**Grobkörniger Kalkputz in Pulverform für innen und aussen mit Betonoptik**

15kg ARCHI+ BIG mit 4,8-5,7l Wasser mischen. Die Lebensdauer der Mischung ist etwa 120 Minuten. Die Oberfläche mit einer oder zwei Schichten ARCHI+ FONDO vorbereiten. ARCHI+ BIG mit Stahlkelle in einer Schicht auftragen. Die trockene Oberfläche mit Siliconharz-Lasur FASE SILOSSANICA mit mehreren Schichten dekorieren und schützen.

Ergiebigkeit: 1,2-1,8 Kg/m<sup>2</sup> je Schicht.

CONCRETE



Photo Eolo Radoni

ARCHI+ BIG, WALL2FLOOR RASAL - DESIGN PIECES BY NOVACOLOR  
By the Novacolor Ambassador 2019 Peter Wu







CONCRETE

## CONCRETE BY NOVACOLOR

---



4738 PC2010

IT

### **Intonachino acril-silossanico fine per esterni, anti-alga**

Applicare due strati con spatola inox o in plastica. Ripassare la superficie ancora umida con attrezzo specifico “spatola in plastica per Archi+ Concrete”, per creare il tipico disegno del prodotto. È possibile decorare ulteriormente la superficie applicando uno o più strati di FASE SILOSSANICA.

Resa: 1,6-2 Kg/m<sup>2</sup> in due strati.

FR

### **Enduit acrylique-siloxane fin pour extérieurs, anti-algues**

Appliquer deux couches avec une truelle en acier inoxydable ou en plastique. Travailler la surface encore humide avec l'outil spécial “spatule en plastique pour Archi+ Concrete”, pour créer le design typique du produit. Il est possible de décorer ultérieurement la surface en appliquant une ou plusieurs couches de FASE SILOSSANICA.

Rendement: 1,6-2 Kg/m<sup>2</sup> en deux couches.

EN

### **Acrylic-siloxane plaster coat for exteriors, anti-mould**

Apply two layers with a stainless steel or plastic trowel. Work into the substrate still wet with the specific tool “plastic trowel for Archi+ Concrete” so as to create the design. It is possible to decorate the surfaces with one or more layers of FASE SILOSSANICA.

Yield: 1,6-2 Kg/m<sup>2</sup> in two layers.

DE

### **Algenfester Acryl-Siloxan-Feinputz, für Außenbereiche**

CONCRETE BY NOVACOLOR in zwei Schichten mit Kunststoff oder Stahlspachtel auftragen. Die noch feuchte Oberfläche mit Kunststoff-spachtel für Archi+ Concrete bearbeiten, um die typische Optik des Betons zu erreichen. Die Oberfläche kann mit FASE SILOSSANICA, Lasur-Technik für Innen und Außen-Bereich weiter dekoriert werden.

Ergiebigkeit: 1,6-2 Kg/m<sup>2</sup> in zwei Schichten.

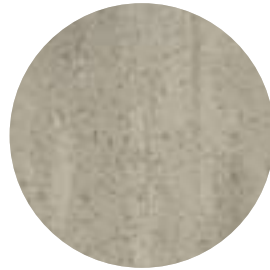




CONCRETE

# NOVACEM

---



307 GRANA + DELAVÉ

IT

## **Pittura acrilica anti-carbonatazione**

NOVACEM è una pittura acrilica anti-carbonatazione per la riparazione e protezione del calcestruzzo. Il prodotto, marcato CE, ha un'elevata resistenza all'aggressione chimica dei supporti ed agli agenti atmosferici.

Resa: 6-7 m<sup>2</sup>/l per singolo strato.

FR

## **Peinture acrylique anti-carbonatation**

NOVACEM est une peinture acrylique anti-carbonatation pour la réparation et protection du béton. Le produit, marqué CE est hautement résistant à l'agression chimique des supports et des agents atmosphériques.

Rendement: 6-7 m<sup>2</sup>/l pour chaque couche.

EN

## **Acrylic anti-carbonation paint**

NOVACEM is an anti-carbonation paint for the repairing and protection of concrete. The product is CE certified and has an extremely high resistance against chemical and weathering agents.

Yield: 6-7 m<sup>2</sup>/l for each layer.

DE

## **Anti-Carbonatisierung Deckfarbe und Lasur**

NOVACEM ist eine Deckfarbe für Aussenbereich, die als Schutzmittel gegen die Carbonatisierung von Betonoberflächen, Stahlbeton und ganz im allgemein von allen Putzen auf Betonbasis.

Ergiebigkeit: 6-7 m<sup>2</sup>/l je Schicht.





CONCRETE



NOVACEM - CASA NE ESTRELA BY TDRV, LISBON, PORTUGAL  
Architects: Aires Mateus

CONCRETE





NOVACEM - CASA NE ESTRELA BY TDRV  
LISBON, PORTUGAL  
Architects: Aires Mateus





# MATT

---

IT

Soluzioni cromatiche con sensazioni visive profonde ed effetti tattili che inducono a toccare le superfici. I prodotti sviluppati da Novacolor per la linea MATT interpretano l'energia del colore per creare spazi personali che regalano emozioni sorprendentemente calde e confortevoli, in sintonia con le attuali tendenze dell'architettura di interni che ricercano, oltre alla decorazione, anche il benessere degli utenti.

EN

Color solutions with deep visual sensations and tactile effects that make you want to touch the surfaces. Novacolor MATT range of products interpret the energy of colors to create personal spaces that provide surprisingly warm and comfortable emotions, in line with the current trends in interior design that seek decorative solutions as well as the well-being of the people.

FR

Des solutions chromatiques avec des sensations visuelles profondes et des effets tactiles qui invitent à toucher les surfaces. Les produits développés par Novacolor pour la collection MATT interprètent l'énergie de la couleur pour créer des espaces personnels donnant des émotions extrêmement chaudes et confortables, en syntonie avec les actuelles tendances de l'architecture d'intérieurs, à la recherche de la décoration et en même temps du bien-être des utilisateurs.

DE

Chromatische Lösungen mit tiefen visuellen Empfindungen und taktilen Effekten, die Sie veranlassen, die Oberflächen zu berühren. Die von Novacolor für die MATT-Linie entwickelten Produkte interpretieren die Energie der Farbe, um persönliche Räume zu schaffen. Das erzeugt überraschend warme und angenehme Gefühle im Einklang mit den aktuellen Trends in der Innenarchitektur. Neben der Dekoration das Wohlbefinden der Nutzer.





MATT



## PURO\_TITANIUM & VOC FREE

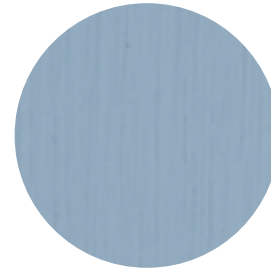
---



EP 15001



EP 15013



EP 15067

IT

### Idropittura traspirante per interni, a base di silicati

Puro è privo di titanio e di VOC, formulato con il legante innovativo Biomass Balance Approach. Puro riduce la formaldeide presente nell'aria.

Diluizione: 25-35% con acqua.

Applicazione: in due strati con rullo, pennello o con airless.

Resa: 10-12 m<sup>2</sup>/l per strato.

FR

### Peinture à l'eau transpirante à base de silicates pour intérieurs

Sans TiO<sub>2</sub> titane et VOC. Formulé avec polymères issus de la Biomasse Balance Approach. Puro réduit la formaldéhyde dans l'environnement.

Dilution: avec 25-35% d'eau.

Application: en deux couches avec rouleau, pinceau ou spray.

Rendement: 10-12 m<sup>2</sup>/l pour chaque couche.

EN

### Silicate-based, transpirant paint for interiors

Titanium and VOC free, formulated with the innovative binder Biomass Balance Approach. Puro reduces the formaldehyde in the surrounding air.

Dilution: 25-35% with water.

Application: in two layers with roller, brush or airless.

Yield: 10-12 m<sup>2</sup>/l for each layer.

DE

### Atmungsaktive Innenfarbe auf Silikatbasis

Puro ist frei von Titan und VOC, formuliert mit dem innovativen Biomass Balance Approach. Puro reduziert Formaldehyd in der Luft.

Verdünnung: 25-35% mit Wasser.

Anwendung: in zwei Schichten mit Rolle, Bürste oder mit Airless.

Ergiebigkeit: 10-12 m<sup>2</sup>/l pro Schicht.





# MATT



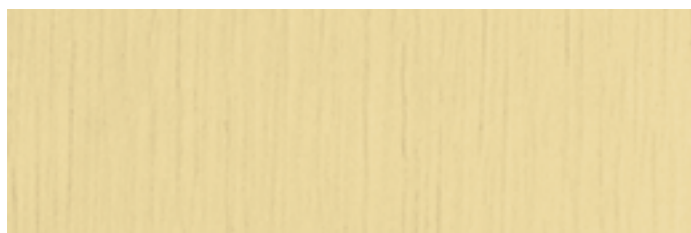
PURO\_TITANIUM & VOC FREE, MATMOTION - WELLNESS HOTEL BENCINSKI IZVOR  
BY ART LINEA, STAROZAGORSKI BANI, BULGARIA  
Project: Mimi Farkova Design, Borsislava Manolova, Hristo Tritakov  
Partner: Enkkanto Srl | Decorator: Krasimir Stoimenov

MATT





EP 15000



EP 15012



EP 15013



EP 15066



EP 15069





MATT



## ERA A PENNELLO / LIME PAINT

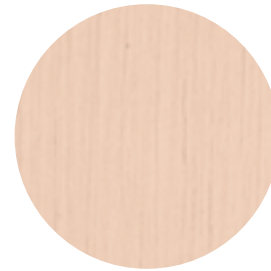
---



EP 15021



EP 15032



EP 15026

IT

### **Pittura a calce, per interni ed esterni**

Applicare in due strati con rullo, pennello o spray. Diluire il primo strato con 40-50% di acqua ed il secondo strato con 25-30% di acqua.  
Rese: 2-4 m<sup>2</sup>/Kg nei due strati.

FR

### **Peinture à la chaux, pour intérieurs et extérieurs**

Appliquer en deux couches avec pinceau ou spray. Diluer la première couche avec 40-50% d'eau et la seconde couche avec 25-30% d'eau.  
Rendements: 2-4 m<sup>2</sup>/Kg en deux couches.

EN

### **Lime paint, for interiors and exteriors**

Apply it in two layers with roller, brush or spray. Dilute the first layer with 40-50% of water and the second layer with 25-30% of water.  
Yield: 2-4 m<sup>2</sup>/Kg in two layers.

DE

### **Kalkfarbe, innen und aussen**

Mit Spritzpistole, Pinsel oder Roller in zwei Schichten auftragen. Die erste Schicht mit 40-50% Wasser verdünnen, die zweite mit 25-30%.  
Verbrauch: 2-4 m<sup>2</sup>/Kg in den zwei Schichten.

MATT





EP 15000



EP 15045



EP 15061



EP 15069



EP 15020



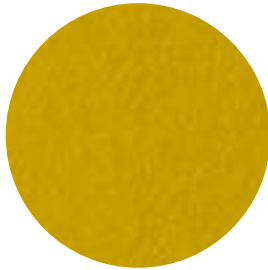




MATT

# CELESTIA\_WALL PAINTING

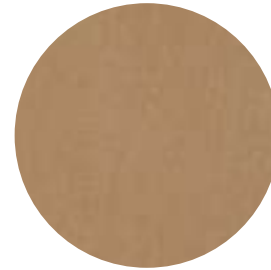
---



CELESTIA C1619  
SU NOVALUX E C1619



CELESTIA C1602  
SU NOVALUX E C1602



CELESTIA C1601  
SU NOVALUX E C1601

IT

**Rivestimento decorativo per interni ad effetto “Soft Touch”**

Su fondo preparato con due mani di NOVALUX E, applicare due strati di CELESTIA\_Wall Painting con pennello “spalter” compiendo movimenti incrociati, o di CELESTIA FINISH con rullo a struttura fine.  
Diluizione Celestia\_Wall painting: 20% con acqua.  
Diluizione Celestia Finish: 30% con acqua.  
Resa Celestia\_Wall Painting: 6-8 m<sup>2</sup>/l in due strati.  
Resa Celestia Finish: 8-10 m<sup>2</sup>/l nei due strati.

FR

**Revêtement décoratif pour intérieurs et extérieurs à effet “Soft Touch”**

Après l'application de deux couches de NOVALUX E, appliquer deux couches de CELESTIA\_Wall Painting avec pinceau type “spalter” et coups de pinceau croisés, ou de CELESTIA FINISH avec rouleau à structure fine.  
Dilution Celestia\_Wall painting: avec 20% d'eau.  
Dilution Celestia Finish: avec 30% d'eau.  
Rendement Celestia\_Wall Painting: 6-8 m<sup>2</sup>/l en deux couches.  
Rendement Celestia Finish: 8-10 m<sup>2</sup>/l en deux couches.

EN

**Decorative wall coating for interiors with a “Soft Touch” effect**

On substrate prepared with two coats of NOVALUX E, apply two layers of CELESTIA\_Wall Painting with “spalter” brush in crossed movements or of CELESTIA FINISH with thin roller.  
Dilution Celestia\_Wall painting: 20% with water.  
Dilution Celestia Finish: 30% with water.  
Yield Celestia\_Wall Painting: 6-8 m<sup>2</sup>/l in two layers.  
Yield Celestia Finish: 8-10 m<sup>2</sup>/l in two layers.

DE

**Dekorative Wandbeschichtung mit “Soft-Touch” Effekt**

Zweimal NOVALUX E, pigmentierte Untergrundfarbe, mit Rolle auftragen. CELESTIA\_Wall Painting mit Spalter-Bürste in zwei Schichten verteilen oder CELESTIA FINISH mit Kurzhaar-Rolle auftragen.  
Celestia\_Wall Painting: 20% mit Wasser verdünnen.  
Celestia Finish: 30% mit Wasser verdünnen.  
Ergiebigkeit Celestia\_Wall Painting: 6-8 m<sup>2</sup>/l in zwei Schichten.  
Ergiebigkeit Celestia Finish: 8-10 m<sup>2</sup>/l in den zwei Schichten.



MATT



CELESTIA\_WALL PAINTING  
Styling: Studio Salaris



MATT



CELESTIA\_WALL PAINTING - PRIVATE HOUSE BY DEKOTUOTE, FINLAND



MATT



CELESTIA\_WALL PAINTING - LAGO, ITALY





Photo Gianluca Cistermino







# MATPASSION CHALK PAINT EFFECT



19058 & BIANCO

IT

**Pittura decorativa opaca, per interni, per effetti "shabby chic"**

MATpassion Chalk Paint Effect è una pittura decorativa opaca, al tatto setosa e vellutata, per la decorazione di pareti, mobili, complementi d'arredo e oggetti in generale, in interno. MATpassion Chalk Paint Effect è caratterizzata da una bassissima emissione di composti volatili e priva di formaldeide, plastificanti aggiunti e APEO free. Ottima applicabilità e facilità di carteggio, aderisce a molteplici supporti. Resa: 5-8 m<sup>2</sup>/l per singolo strato su supporti irregolari; 8-11 m<sup>2</sup>/l per singolo strato su supporti lisci.

FR

**Peinture décorative pour intérieurs à effet "shabby chic"**

MATpassion Chalk Paint Effect est une peinture décorative mate, soieuse et velourée au toucher, pour la décoration des murs, meubles, compléments et objets en général, pour utilisation en intérieurs. MATpassion Chalk Paint Effect est caractérisé par un très bas contenu de COV, sans formaldéhyde et plastifiants ajoutés, APEO free, avec excellente simplicité d'application et pouvoir d'adhésion à plusieurs supports. Rendement: 5-8 m<sup>2</sup>/l pour chaque couche en cas de supports irréguliers et avec absorbance moyenne; 8-11 m<sup>2</sup>/l pour chaque couche en cas de supports lis et avec absorbance moyenne.

EN

**Matt decorative paint for interiors, with "shabby chic" effect**

MATpassion Chalk Paint Effect is matt decorative paint, silky and velvety to touch, to decorate walls, furniture, furnishing accessories and objects in general, for indoors. MATpassion Chalk Paint Effect is characterised by very low emission of volatile compounds, is formaldehyde-free and free of added plasticisers and APEO-free, with excellent application and hold on multiple substrates. It is easy to sand. Yield: 5-8 m<sup>2</sup>/l for each layer on irregular substrates; 8-11 m<sup>2</sup>/l for each layer on smooth substrates.

DE

**Dekorative matte Farbe für Innenräume für "Shabby Chic"-Effekte**

MATpassion Chalk Paint Effect ist eine dekorative matte Farbe mit seidigem und samtigem Griff für die Dekoration von Wänden, Möbeln, Einrichtungsgegenständen und Objekten im Allgemeinen. MATpassion Chalk Paint Effect zeichnet sich durch eine sehr geringe Emission flüchtiger Verbindungen aus. Es enthält keine Formaldehyde und Weichmacher, APEO-frei, ausgezeichnete Anwendbarkeit und Haftung auf mehreren Auftragsflächen, einfach abzuschmiegeln. Ergiebigkeit: 5-8 m<sup>2</sup>/l für jede Schicht und bezogen auf Anwendungen auf unregelmäßigen Auftragsflächen mit mittlerer Aufnahme; 8-11 m<sup>2</sup>/l für jede Schicht und bezogen auf Anwendungen auf glatten Auftragsflächen mit mittlerer Aufnahme.

MATMOTION



Photo Eole Radoni



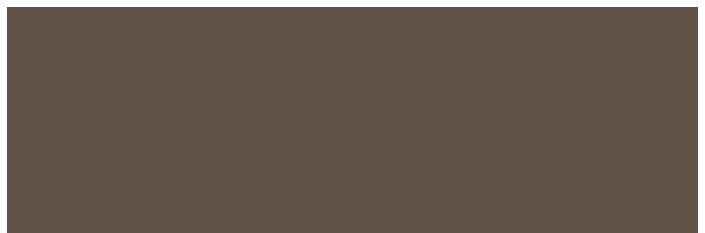
19061



19059



19060



19058



19053





# MATMOTION

---

IT

MATmotion è una linea di pitture professionali con finitura ultra-opaca o eggshell, superlavabili, antigoccia, indicate per la decorazione di soffitti e pareti interne anche su grandi superfici. MATmotion realizza una finitura particolarmente uniforme, adatta in ambienti dove si desidera assicurare un eccellente risultato estetico associato alla velocità di esecuzione. Bassa emissione di composti volatili in fase d'applicazione, prive di formaldeide e plastificanti aggiunti, le pitture MATmotion permettono un rapido riutilizzo dei locali tinteggiati. Disponibili nelle versioni Supreme, Extra e Urban con finiture opaca ed eggshell.

EN

MATmotion is a collection of waterbased professional emulsions with ultramatt or eggshell finish, washable, anti-drop, ideal for the decoration of interior walls and ceilings, even in cases of wide surfaces. MATmotion permits to achieve particularly uniform effects, and guarantees excellent aesthetic results combined with the fast and easy application. Due to the low VOC emissions during the application, and the absence of formaldehyde and added plasticizers, MATmotion Paint Collection allows a fast re-use of painted buildings. Available in the Supreme, Extra and Urban versions, with matt and eggshell finishes.

FR

MATmotion est une ligne de peintures professionnelles en finitions ultra-matte ou eggshell, lavables, anti-goutte, parfaites pour la décoration de plafonds et murs internes, même pour des grandes surfaces. MATmotion réalise une finition uniforme, idéale pour les ambiances où l'on veut combiner l'excellent résultat esthétique et la rapidité d'exécution. Avec une très faible émission de COV en phase d'application, dépourvues de formaldéhyde et d'adjonction de plastifiants, les peintures MATmotion permettent une utilisation rapide dans les locaux teints. Les peintures sont disponibles dans les versions Supreme, Extra et Urban avec finition matte ou eggshell.

DE

MATmotion ist eine Linie professioneller Farben mit ultra-mattem oder Eierschalen-Finish, superwaschbar, tropfenfrei und für die Dekoration von Decken und Innenwänden auch auf großen Flächen geeignet. MATmotion sorgt für ein besonders gleichmäßiges Finish, das sich für Umgebungen eignet, in denen Sie ein hervorragendes ästhetisches Ergebnis in Verbindung mit der Ausführungsgeschwindigkeit erzielen möchten. MATmotion-Farben sind frei von flüchtigen Verbindungen während der Auftragsphase, frei von Formaldehyd und zugesetzten Weichmachern und ermöglichen eine schnelle Wiederverwendung der gestrichenen Räume. Erhältlich in den Versionen Supreme, Extra und Urban mit matten und Eierschalen-Oberflächen.





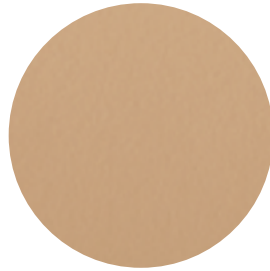


# MATMOTION

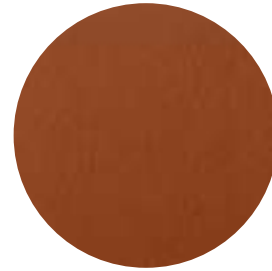
---



BEATRICE'S ROSY MM 135



PETRUCHIO' DARK MM 114



VERONA ORIGINAL MM 061

IT

**Smalto murale opaco e satinato per interni**

Applicare in due o più strati con rullo in microfibra, pennello o airless.

Colori perfetti per MATmotion, la linea di pitture professionali con finitura ultraopaca o eggshell, superlavabili, antigoccia, indicate per la decorazione di soffitti e pareti interne anche su grandi superfici.

Resa: 6-7 m<sup>2</sup>/l nei due strati.

FR

**Emulsion murale mate et satin pour interieurs**

Appliquer une ou deux couches avec rouleau en microfibre, pinceau ou spray.

Couleurs par faites pour MATmotion, la gamme de peintures professionnelles avec finition ultramate ou coquille d'œuf, super lavable, antigoutte, adapté à la décoration des plafonds et des murs en intérieurs, même sur de grandes surfaces.

Rendement: 6-7 m<sup>2</sup>/l en deux couches.

EN

**Water-based mat or satin emulsion for interiors**

Application in two or more layers with microfiber roller, brush or airless.

Perfect for MATmotion, the range of professional paints with ultra-matt or eggshell finish, superwashable, anti-drop, suitable for the decoration of interior walls and ceilings, even on large surfaces.

Yield: 6-7 m<sup>2</sup>/l in two layers.

DE

**Matter und satiniert Anstrich für Innenbereiche, extrem waschbar**

In zwei oder mehr Schichten mit Mikrofaser Rolle, Pinsel oder Airless - Spritzpistole.

Perfekte Farben für MATmotion, die Linie der professionellen Farben mit ultra-mattem oder EierschalenFinish, super waschbar, Tropfschutz, geeignet für die Dekoration von Decken und Innenwände auch auf großen Flächen.

Ergiebigkeit: 6-7 m<sup>2</sup>/l, in den beiden Schichten.



MATMOTION



MATMOTION - BANKHOTEL ART CONGRESS BY TBI, LVIV, UKRAINE











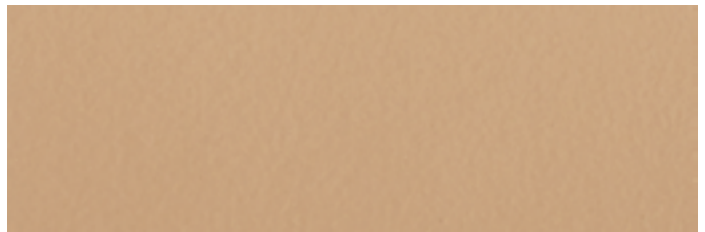




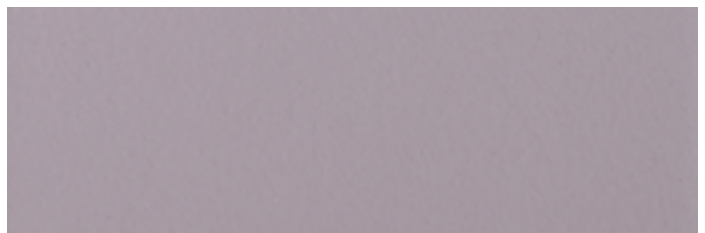
BEATRICE'S ROSY MM 135



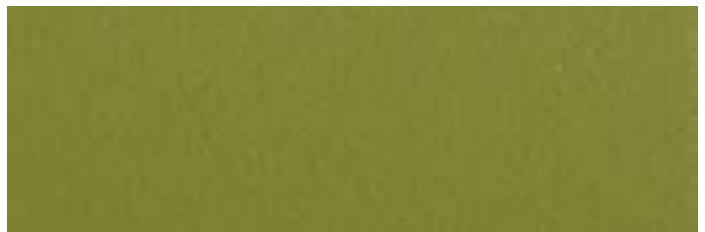
KATE' FLOWER MM 115



PETRUCHIO' DARK MM 114



FLORENCE SKYES MM 117



PETRUCHIO' DARK MM 114



# FLOORINGS

---

IT

Elegante. Moderno. Versatile. Un sistema multistrato che permette la realizzazione di rivestimenti continui senza giunte, secondo le più recenti tendenze dell'architettura.

Wall2Floor decora ambienti antichi e contemporanei offrendo soluzioni cromatiche e texture contaminate da passato e presente.

Wall2Floor dà vita a linee pulite e superfici mai uguali che ci riconnettono a una dimensione essenziale in cui il vero lusso è un'eleganza concreta e naturale.

EN

Elegant. Modern. Versatile. A multi-layer system that permits to achieve seamless surfaces, jointless, according to the most recent trends in architecture.

Wall2Floor is the ideal system for both traditional and contemporary environments, thanks to the elegant chromatic solutions and textures with past and present contaminations.

Wall2Floor by Novacolor gives birth to original surfaces, never the same, that bring us back to an essential dimension where the real luxury is the natural elegance.

FR

Élégant. Moderne. Polyvalent. C'est un système multicouche qui permet la réalisation de revêtements continus sans jointures, selon les dernières tendances architecturales.

Wall2Floor décore des environnements anciens et contemporains offrant des solutions chromatiques et des textures contaminées par le passé et le présent.

Wall2Floor donne vie à des lignes épurées et des surfaces jamais égales qui se reconnectent à une dimension essentielle dans laquelle le vrai luxe est une élégance concrète et naturelle.

DE

Elegant. Modern. Vielseitig. Es handelt sich um ein Mehrschichtsystem, das die Realisierung nahtlos ineinander übergehender Beschichtungen ermöglicht, die den neuesten architektonischen Trends entsprechen.

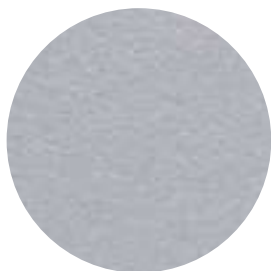
Wall2Floor veredelt antike und zeitgenössische Räume mit chromatischen Lösungen und Texturen, die von Vergangenheit und Gegenwart durchdrungen werden.

Wall2Floor lässt klare Linien und unterschiedlichste Oberflächen zum Leben erwachen, die zu einer einzigen, essentiellen Dimension werden, in welcher der wahre Luxus eine konkrete und natürliche Eleganz ist.

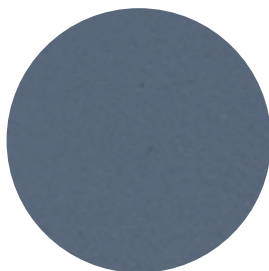




# WALL2FLOOR



W2F 041



W2F 042



W2F 043

IT

## Sistema continuo per la decorazione di pareti e pavimenti

WALL2FLOOR URBAN: ideale per appartamenti, boutique e negozi, permette interventi di decorazione anche in ambito di riqualificazione di superfici orizzontali e verticali, sovrapponendosi alle finiture già esistenti.

WALL2FLOOR COMMERCIAL: caratterizzato da elevate resistenze al traffico pedonale tipico delle superfici commerciali, è ideale per show-room, reception, hotel e uffici pubblici.

WALL2FLOOR OFFICE: presenta un'elevata resistenza meccanica ed è la soluzione specifica per la decorazione di superfici interne ad uso privato o commerciale sottoposte a traffico pedonale e stress meccanico derivante, per esempio, dalle sedute con rotelle normalmente presenti all'interno di questi ambienti. WALL2FLOOR OUTDOOR: estremamente resistente all'acqua e all'abrasione, trova la sua collocazione ideale nell'ambito di terrazze e aree esterne.

WALL2FLOOR WELLNESS: soluzione specifica per ambienti come centri benessere e SPA, ha un ottimo comportamento rispetto al calore umido, al calore secco e a sostanze grasse come oli, creme ed essenze.

EN

## Seamless system for the decoration of walls and floors

WALL2FLOOR URBAN: decoration of walls and floors, even in cases of pre-existing finishes overlapping them; the ideal system for flats, boutiques and shops.

WALL2FLOOR COMMERCIAL: high resistance to the pedestrian passage typical of commercial surfaces. Recommended for show-rooms, receptions, hotels and public offices.

WALL2FLOOR OFFICE: high mechanical resistance. Specific solution for internal surfaces private and commercial submitted to pedestrian traffic and mechanical stress such as the one caused by the wheel chairs typical of these kind of locations.

WALL2FLOOR OUTDOOR: extremely resistant to water and to abrasion, ideal for terraces and outdoor areas.

WALL2FLOOR WELLNESS: specific solution for spa and wellness areas, due to the high performances in humid and dry heat, and with greasy substances such as oils, lotions and essences.



FR

## **Système continu pour la décoration des murs et des sols**

WALL2FLOOR URBAN: permet des interventions de décoration dans le domaine de la restructuration des surfaces horizontales et verticales, se superposant aux finitions déjà existantes; Il est idéal pour les appartements, boutiques, et magasins.

WALL2FLOOR COMMERCIAL: caractérisé par une grande résistance à la circulation de piétons typique des espaces commerciaux, il est idéal pour les show-room, réceptions, hôtels et bureaux publics.

WALL2FLOOR OFFICE: a une résistance mécanique élevée et est la solution spécifique pour la décoration des surfaces intérieures à usage privé ou commercial, soumises au trafic piéton et au stress mécanique dû par exemple aux sièges à roulettes normalement d'usage dans ces endroits.

WALL2FLOOR OUTDOOR: extrêmement résistant à l'eau et à l'abrasion, est idéal pour les applications sur les terrasses et les espaces extérieurs.

WALL2FLOOR WELLNESS: solution spécifique pour les environnements tels que les centres de remise en forme et spas, a une bonne résistance à la chaleur humide, la chaleur sèche et aux substances grasses telles que les huiles, crèmes et essences.

DE

## **Mineralisches spachtelsystem für boden und wänden, mit grenzenloser optik**

WALL2FLOOR URBAN: dekorative Boden-und Wandbelag. Es ermöglicht alte Fliesen abzudecken, ohne Sie entfernen zu müssen. Wall2floor darf auf neue vertikalen Oberflächen oder bereits gefliesten Boden aufgetragen werden. Ideal für Privatwohnungen, Boutiquen und Laden.

WALL2FLOOR COMMERCIAL: das System ist dank hoher Widerstandsfähigkeit gegen starken Fußgängerverkehr ideal für Show-Rooms, Hotels, Empfangshallen, Einkaufszentren.

WALL2FLOOR OFFICE: mit sehr hoher mechanischer Widerstandsfähigkeit ist die ideale Lösung für die Dekoration von vertikalen und horizontalen Oberflächen in Büros oder Privatwohnungen mit hohem Stress gegen Rollstühlen.

WALL2FLOOR OUTDOOR: sehr hohen Widerstand gegen Wasser und Abrieb. Ideal für Terrassen und Oberflächen im Aussenbereich.

WALL2FLOOR WELLNESS: spezifische Lösung für Wellness Centers und SPAs. Das System widersteht sehr gut auch trockene oder feuchte Hitze, sowohl auch Hautcreme und Ölen.



## FLOORINGS





WALL2FLOOR, CALCECRUDA  
RED'S CAFÈ, MILAN, ITALY  
Project: Addessi  
Architects: Stefano Di Biase, Andrea Parisella



## FLOORINGS



WALL2FLOOR COMMERCIAL - GOOGLE OFFICE, SINGAPORE  
Partner: Waldec Singapore

## FLOORINGS



Photo João Guimarães



WALL2FLOOR - CASA NE ESTRELA BY TDRV  
LISBON, PORTUGAL  
Architects: Aires Mateus



## FLOORINGS



WALL2FLOOR - BY DIAL INTERIOR DESIGN CO., LTD, TAIPEI, TAIWAN  
Partner: Professional Choice Int'l Taiwan LTD | Application: LHS-Lift house | Designer: Shiho Chu





## FLOORINGS



WALL2FLOOR - BY DEKOTUOTE, FINLAND

## FLOORINGS





WALL2FLOOR - RADISSON BLU HOTEL  
BY VIVA COLOR, SERBIA



## FLOORINGS



WALL2FLOOR - DR. DERM CLINIC BY TDRV, LISBON, PORTUGAL  
Project: Atelier Central Arquitectos





# WALL2FLOOR POLVERE

IT

**Rivestimento cementizio in polvere, per superfici orizzontali e verticali interne ad uso commerciale**

WALL2FLOOR POLVERE è una finitura cementizia in polvere, costituita da selezionate sabbie naturali, leganti ed additivi speciali che ne garantiscono una perfetta adesione al supporto ed ottima lavorabilità.

Resa (riferita alla polvere): 0,4-0,8 kg/m<sup>2</sup> per singolo strato.

FR

**Revêtement supérieur en poudre à base de ciment pour surfaces intérieures, horizontales et verticales, des locaux commerciaux**

WALL2FLOOR POLVERE est une finition de ciment en poudre composée de sables naturels sélectionnés, de liants et d'additifs spéciaux qui garantissent une parfaite adhérence au support et une excellente maniabilité.

Rendement (en référence à la poudre): 0,4-0,8 kg/m<sup>2</sup> par couche.

EN

**Cement-based coating in powder, for horizontal and vertical surfaces in commercial interiors**

WALL2FLOOR POLVERE is a cement-based finish, in powder, made of highly selected natural sand, binding agents and special additives for a perfect adherence with the substrate and a perfect workability.

Yield (ref. to the powder): 0,4-0,8 kg/m<sup>2</sup> for each layer.

DE

**Zementäre Beschichtung aus Pulver für horizontale und vertikale Innenflächen**

WALL2FLOOR POLVERE ist eine zementäre Beschichtung aus Pulver, das aus ausgewählten natürlichen Sanden, Bindemitteln und speziellen Additiven besteht, die eine perfekte Haftung auf der Auftragsfläche und eine hervorragende Verarbeitbarkeit garantieren.

Ergiebigkeit (bezogen auf Pulver): 0,4-0,8 kg/m<sup>2</sup> je Schicht.





I colori di questo catalogo, ottenuti con procedimento di stampa, possono variare rispetto all'originale ed hanno quindi un valore puramente indicativo.

*The colors of this catalogue are obtained with a printing process and may therefore vary from the original shades. They must be considered as purely indicative.*

Photo cover © Gianluca Cisternino

### Legenda - Legend



Certificato A+ per le basse emissioni di sostanze volatili nell'aria.  
*A+ Certified for the low emissions of volatile substances in the air.*



Riduce il carbon footprint. Certificato REDcert<sup>2</sup>.  
*Reduction of the carbon footprint. REDcert<sup>2</sup> Certified.*



Adatto all'applicazione in luoghi in cui vengono maneggiati alimenti. Certificato HACCP.  
*Suitable for use in places where food is prepared. HACCP Certified.*

freedot

2020

N0000018

**novacolor**<sup>TM</sup>  
I colori dell'Architettura

#### Novacolor Srl

Via Ulisse Aldrovandi 10 - 47122 Forlì (FC) Italy  
Tel +39 0543 401840 - Fax +39 0543 414585  
[info@novacolor.it](mailto:info@novacolor.it) - [www.novacolor.it](http://www.novacolor.it)

AZIENDA CON  
SISTEMA DI GESTIONE  
CERTIFICATO DA DNV GL  
= ISO 9001 =  
= ISO 14001 =

COMPANY WITH  
MANAGEMENT SYSTEM  
CERTIFIED BY DNV GL  
= ISO 9001 =  
= ISO 14001 =



NOVACOLOR.IT